

## ES EPG 60/HPG DIN 16

Weidmüller Interface GmbH &amp; Co. KG

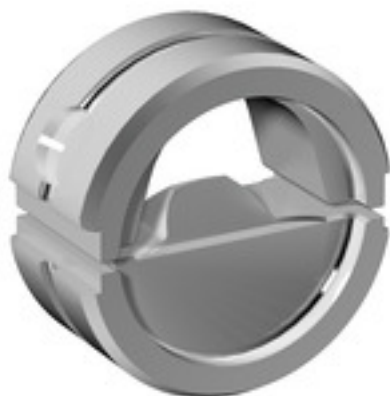
Klingenbergstraße 26

D-32758 Detmold

Germany

www.weidmueller.com

## 図に類似



交換可能なインサートを備えたケーブルラグ、コネクタ、およびフェルール端子対応のクリンプツール

- 油圧サポートのおかげで極めて迅速な処理が可能
- 最大 300 mm<sup>2</sup> の大きな処理範囲
- 270° 回転式クイックアクションクリンプヘッド
- 圧力センサーによる自動圧力制限および監視
- クリンププロセスの電子制御およびモニタリング
- すべてのクリンプサイクルとエラーメッセージを、内蔵メモリに保存しています
- USB 経由のすべてのサイクルとエラーメッセージの読み取り
- 充電ステータス表示搭載リチウムイオン充電式バッテリー：18 V、2 Ah

## 一般注文データ

バージョン	圧着ツールインサート, インデントクリンプ
注文番号	<a href="#">2505300000</a>
種別	ES EPG 60/HPG DIN 16
GTIN (EAN)	4050118519709
数量	1 Stück

作成日 2024/08/27 18:01:35 CEST

## ES EPG 60/HPG DIN 16

Weidmüller Interface GmbH & Co. KG  
Klingenbergstraße 26  
D-32758 Detmold  
Germany

www.weidmueller.com

## 技術データ

## 寸法と重量

深さ	22 mm	奥行き (インチ)	0.866 inch
高さ	42 mm	高さ (インチ)	1.654 inch
幅	42 mm	幅 (インチ)	1.654 inch
正味重量	150 g		

## クリンプインサート

クリンプ幅	10 mm	クリンプ幅 (mm)	10
クリンプ断面銅	16		

## ツールデータクリンピング

クリンプタイプ/プロファイル	インデントクリンプ		
ケーブルラグ断面積	公称	16 mm <sup>2</sup>	

## 接点の説明

導体直径、最大. AWG	接点タイプ	DIN 46234に準拠したケーブルラグ, DIN 46341パート1に準拠したケーブルラグ, DIN 46230に準拠したケーブルラグ
6		

## 分類

ETIM 6.0	EC001282	ETIM 7.0	EC001282
ETIM 8.0	EC001282	ETIM 9.0	EC001282
ECLASS 9.0	21-04-90-90	ECLASS 9.1	21-01-90-90
ECLASS 10.0	21-04-90-90	ECLASS 11.0	21-04-90-90
ECLASS 12.0	21-04-90-90	ECLASS 13.0	21-04-90-90
ECLASS 14.0	21-04-90-90		

## 環境製品コンプライアンス

REACH SVHC	/
RoHS 対応状況	準拠 (免除なし)

## ダウンロード

カタログ	<a href="#">Catalogues in PDF-format</a>
------	--