

## WPD 233 2X300/2X300 BN

Weidmüller Interface GmbH &amp; Co. KG

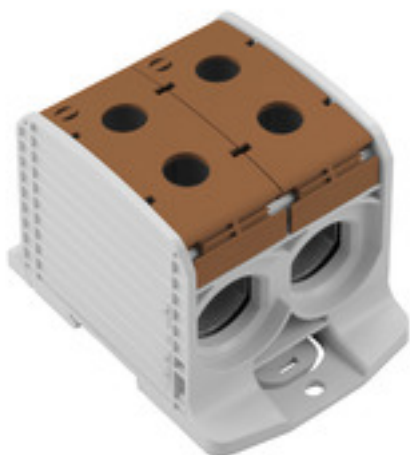
Klingenbergstraße 26

D-32758 Detmold

Germany

www.weidmueller.com

## 製品イメージ



Klippon® Connect 電源供給部端子台 WPD により、アルミニウム製および銅製導体を設置面積の小さい場所に簡単かつ安全に設置できます。電源 電圧供給またはモニター接続もオプションとして使用できます。導体素材に関係なく、お客様は電源供給部端子台 WPD をご使用いただけます。直接または DIN レール TS35 に取り付けられます。

## 一般注文データ

バージョン	電位分電器端子, ねじ接続, 茶色, 300 mm², 520 A, 1000 V, レベル数: 1, V-0, Wemid
注文番号	<a href="#">2502930000</a>
種別	WPD 233 2X300/2X300 BN
GTIN (EAN)	4050118516753
数量	1 Stück

## WPD 233 2X300/2X300 BN

Weidmüller Interface GmbH & Co. KG  
Klingenbergstraße 26  
D-32758 Detmold  
Germany

www.weidmueller.com

## 技術データ

## 寸法と重量

深さ	83.5 mm	奥行き (インチ)	3.287 inch
高さ	118 mm	高さ (インチ)	4.646 inch
幅	82.6 mm	幅 (インチ)	3.252 inch
正味重量	628 g		

## 温度

保管温度	-25 °C...55 °C	連続動作温度、最小	-50 °C
連続動作温度、最大	120 °C		

## UL評価データ

証明書番号 (cURus)	E60693
---------------	--------

## クランプ用コンダクタ (定格接続)

接続方式	ねじ接続
------	------

## クランプ用コンダクタ (追加接続)

接続種別、追加接続	ねじ接続
-----------	------

## システム仕様

バージョン	ねじ接続	エンドカバープレートの要求	いいえ
電位数	1	レベル数	1
レベルごとのクランプポイント数	4	内部で交差接続されたレベル	いいえ
PE 接続	いいえ		

## 全般

極数	1	標準	IEC 60947-7-1, UL 1059, CSA
設置アドバイス	端子レール / 取り付けプレート		

## 材料データ

材質	Wemid	色	茶色
UL 94 可燃性等級	V-0		

## 評価データ

定格断面	300 mm <sup>2</sup>	定格電圧	1,000 V
定格 AC 電圧	1,000 V	定格 DC 電圧	1,000 V
定格電流	520 A	標準	IEC 60947-7-1, UL 1059, CSA
IEC 60947-7-x 準拠の容量抵抗	0.06 mΩ	定格インパルス耐電圧	8 kV
IEC 60947-7-xに準拠した出力損失	16.64 W	短時間耐電流抵抗	8/20μsで50 kA
サージ電圧カテゴリー	III	汚染度	3

## WPD 233 2X300/2X300 BN

Weidmüller Interface GmbH & Co. KG  
Klingenbergstraße 26  
D-32758 Detmold  
Germany

www.weidmueller.com

## 技術データ

## 評価データ IECEx/ATEX

証明書番号 (ATEX)	CNEX18ATEX0016U	証明書番号 (IECEX)	IECEXCNEX18.0010U
最大電圧 (ATEX)	1100 V	電流 (ATEX)	520 A
最大導体断面積 (ATEX)	300 mm <sup>2</sup>	最大電圧 (IECEX)	1100 V
電流 (IEEX)	520 A		

## 追加の技術データ

取り付け方式	嵌合仕様	爆発試験バージョン	はい
設置アドバイス	端子レール / 取り付けプレート		

## 分類

ETIM 6.0	EC000897	ETIM 7.0	EC000897
ETIM 8.0	EC000897	ETIM 9.0	EC000897
ECLASS 9.0	27-14-11-20	ECLASS 9.1	27-14-11-20
ECLASS 10.0	27-14-11-20	ECLASS 11.0	27-14-11-20
ECLASS 12.0	27-14-11-20	ECLASS 13.0	27-25-01-19

## 環境製品コンプライアンス

REACH SVHC	/
RoHS 対応状況	準拠 (免除なし)

## 重要なメモ

製品情報	追加の詳細情報は、オンラインカタログのダウンロードセクションでご覧いただけます
------	---

## 承認

認可	
----	--



ROHS	適合
UL File Number Search	UL ウェブサイト
証明書番号 (cURus)	E60693

## WPD 233 2X300/2X300 BN

Weidmüller Interface GmbH &amp; Co. KG

Klingenbergstraße 26

D-32758 Detmold

Germany

[www.weidmueller.com](http://www.weidmueller.com)

## 技術データ

## ダウンロード

## 承認/証明書/適合証明書

[UKCA Ex Attestation of Conformity](#)  
[CB Certificate](#)  
[FIMKO certificate](#)  
[CCC Ex Certificate](#)  
[ATEX Certificate](#)  
[IECEX Certificate](#)  
[DNV Certificate](#)  
[UKCA Ex Certificate](#)  
[LMP 23.0563U- WPD \(Rev. 0\)](#)  
[CE Declaration of Conformity](#)  
[UKCA declaration of conformity](#)  
[Confirmation of Standards EN 45545-2\\_2020-10](#)

## エンジニアリングデータ

[CAD data – STEP](#)

## ユーザ文書

[DATA SHEET WPD 233](#)  
[StorageConditionsTerminalBlocks](#)  
[NTI WPD 233](#)  
[Manual - How to connect aluminum wires in WPD-Terminal blocks](#)

## カタログ

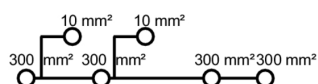
[Catalogues in PDF-format](#)

**WPD 233 2X300/2X300 BN**

**Weidmüller Interface GmbH & Co. KG**  
 Klingenbergstraße 26  
 D-32758 Detmold  
 Germany

[www.weidmueller.com](http://www.weidmueller.com)

図面



## WPD 233 2X300/2X300 BN

Weidmüller Interface GmbH & Co. KG  
Klingenbergstraße 26  
D-32758 Detmold  
Germany

www.weidmueller.com

## アクセサリ

## 保護カバー



## 電源投入

メインラインブランチ端子を備えた幅広い W モデルシリーズ端子台は、利便性とスペースの利益の両方を保証するように最適化され、電源投入時の安全で便利な接続を確保します。

## 一般注文データ

種別	WPDPC X33 GY	バージョン
注文番号	<a href="#">2503390000</a>	端子カバー, 薄いグレー, Wemid, 高さ: 29.77 mm, 幅: 37.6 mm, 深さ:
GTIN (EAN)	4050118533354	85.5 mm, V-0
数量	8 Stück	

## 空白



Dekafix (DEK) マーカーは、全導体とプラグインコネクタ、さらに電子副次構成に対応する総合マーカーです。このシステムは短い番号ので配列に適しており、即時印刷対応マーカーの広範な範囲を対象とします。一度の作業手順で迅速にインストールできる被覆剥きを提供します。印刷は読みやすく、コントラストも豊かで、幅は多種類が利用可能です。

- 即時使用可能なマーカーの広い対象範囲
- 迅速な設置に対応する被覆剥き
- ワイドミューラーの全ケーブルコネクタに対応する端子台マーカー
- ブランク MultiCard または標準印刷

**カスタム印字の場合：**お客様のラベリング仕様に関しては、当社のラベリングソフトウェア、M-PrintPRO または M-PrintPRO Online (インストール未実施) のファイルをお送りください。

## 一般注文データ

種別	DEK 5/5 MC NE WS	バージョン
注文番号	<a href="#">1609801044</a>	Dekafix, 端子マーカー, 5 x 5 mm, ピッチ (mm) (P): 5.00 Weidmueller,
GTIN (EAN)	4008190397111	白色
数量	1,000 Stück	

## WPD 233 2X300/2X300 BN

Weidmüller Interface GmbH &amp; Co. KG

Klingenbergstraße 26

D-32758 Detmold

Germany

www.weidmueller.com

## アクセサリ

## ソケットレンチセット

アレンレンチ は、DIN ISO 2936 L (DIN 911) 準拠の完全硬化の高合金クロムバナジウム鋼製で、表面は高品質に研磨されています。



## 一般注文データ

種別	SKS 2,0-8,0 MR	バージョン
注文番号	<a href="#">9008870000</a>	ソケットレンチ
GTIN (EAN)	4032248266623	
数量	1 Stück	
種別	SK WSD-S 1,5-10,0	バージョン
注文番号	<a href="#">9008850000</a>	取付けツール
GTIN (EAN)	4032248266609	
数量	1 Stück	

## マーカホルダー



マーカホルダーは、5 または 5.1 mm ピッチの標準マーカを追加で取り付けすることができます。斜め型ホルダーはオプションで一緒にスナップ可能で、Klippon® コネクトモジュラー端子台のすべての標準マーキングチャンネルに設置できます。対応マーカの種別は、指定印字ホルダーの各アクセサリの下で確認できます。

## 一般注文データ

種別	BZT 1 ZA WS 10/5	バージョン
注文番号	<a href="#">1805520000</a>	アクセサリ, マーカホルダー
GTIN (EAN)	4032248270248	
数量	100 Stück	
種別	BZT 1 WS 10/5	バージョン
注文番号	<a href="#">1805490000</a>	アクセサリ, マーカホルダー
GTIN (EAN)	4032248270231	
数量	100 Stück	

## Power feed-in Screw connection

### W-Series

#### WPD 133 1X300/1X300 GY



#### WPD 133

300 mm<sup>2</sup>

#### WPD 233

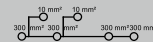
300 mm<sup>2</sup>

Width / Height / Depth	mm
max. current / max. conductor	A/mm <sup>2</sup>
max. clamping range	mm <sup>2</sup>

45 / 83.5 / 118  
520 / 300  
35...300



82.6 / 83.5 / 118  
520 / 300  
35...300



### Technical data

Rated data		
Rated voltage		V
Rated current		A
for wire cross-section	300 mm <sup>2</sup>	mm <sup>2</sup>
	Auxiliary connection 6 mm <sup>2</sup>	mm <sup>2</sup>
Rated impulse withstand voltage / Pollution severity		
Overvoltage category / UL 94 flammability rating		
Approvals		
Clamped conductors (H05V/H07V)		
Solid / Stranded	300 mm <sup>2</sup>	mm <sup>2</sup>
	Auxiliary connection 6 mm <sup>2</sup>	mm <sup>2</sup>
Flexible with ferrule	300 mm <sup>2</sup>	mm <sup>2</sup>
	Auxiliary connection 6 mm <sup>2</sup>	mm <sup>2</sup>
Stripping length / Blade size	300 mm <sup>2</sup>	mm/-
	Auxiliary connection 6 mm <sup>2</sup>	mm/-
Tightening torque		Nm
<b>Note</b>		

### IEC 60947-7-1

IEC	UL	CSA	EN 60079-7
1000	1000	1000	1100
520	420	420	340
300	AWG 2...kcmil 600	AWG 2...kcmil 600	300
6	AWG 16...8	AWG 16...8	6
8 kV / 3			
III / V-0			

Rated connection	
150...300 / 150...300	
1.5...10 / 1.5...10	
35...240	
1.5...6	
34 / M24 (SW 12)	
10 / M4 (+/- PZ2)	
see appendix at the end of the chapter	

### IEC 60947-7-1

IEC	UL	CSA	EN 60079-7
1000	1000	1000	1100
1040	420	420	340
300	AWG 2...kcmil 600	AWG 2...kcmil 600	300
6	AWG 16...8	AWG 16...8	6
8 kV / 3			
III / V-0			

Rated connection	
150...300 / 150...300	
1.5...10 / 1.5...10	
35...240	
1.5...6	
34 / M24 (SW 12)	
10 / M4 (+/- PZ2)	
see appendix at the end of the chapter	

### Ordering data

Version	
	light grey
	blue
	green
	brown
	black
<b>Note</b>	

Type	Qty.	Order No.
WPD 133 1X300/1X300 GY	1	2502850000
WPD 133 1X300/1X300 BL	1	2502860000
WPD 133 1X300/1X300 GN	1	2502870000
WPD 133 1X300/1X300 BN	1	2502880000
WPD 133 1X300/1X300 BK	1	2502890000

Type	Qty.	Order No.
WPD 233 2X300/2X300 GY	1	2502900000
WPD 233 2X300/2X300 BL	1	2502910000
WPD 233 2X300/2X300 GN	1	2502920000
WPD 233 2X300/2X300 BN	1	2502930000
WPD 233 2X300/2X300 BK	1	2502940000

### Accessories

Protective cover	
	light grey
End bracket	
	grey
	black
Screwdriver	
	SET
Identification systems	

Type	Qty.	Order No.
WPDPC X33 GY	8	2503390000
WEW 35/2 GR 7042	100	1859200000
AEB 35 SC/1 BK	50	2475310000
SK WSD-S 1.5-10,0	1	9008850000
DEK 5/5 MC NE WS	1000	1609801044
WS 8/5 MM WS	800	2007150000

Type	Qty.	Order No.
WPDPC X33 GY	8	2503390000
WEW 35/2 GR 7042	100	1859200000
AEB 35 SC/1 BK	50	2475310000
SK WSD-S 1.5-10,0	1	9008850000
DEK 5/5 MC NE WS	1000	1609801044
WS 8/5 MM WS	800	2007150000



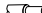


# Conductor connection data according to IEC 60947-7-1 (Cu), UL 1059 (AL+Cu)

Input (x1) / Output (x1)	Copper			Aluminium	
					
300 mm <sup>2</sup>	45 Nm			65 Nm	65 Nm
240 mm <sup>2</sup>					
185 mm <sup>2</sup>		45 Nm			
150 mm <sup>2</sup>					
120 mm <sup>2</sup>		30 Nm			
95 mm <sup>2</sup>					
70 mm <sup>2</sup>					
50 mm <sup>2</sup>					
35 mm <sup>2</sup>					
Flat band 10x20x1 mm			65 Nm		
Max. current with 2 x 300 mm <sup>2</sup> (acc. to IEC)	1040 A			340 A	
Stripping lengths	34 mm				
Allen screw	M24 (SW 12 mm)				

Input (x1) / Output (x1)		Copper		Aluminium	
					
600 kcmil	300Lb In.		300Lb In.	575Lb In.	575Lb In.
500 kcmil					
350 kcmil					
300 kcmil					
250 kcmil		200Lb In.			
AWG 3/0					
AWG 2/0					
AWG 1					
AWG 2					
Max. current at 1 x 300 mm² (acc. to UL)	420 A			340 A	
Stripping lengths	34 mm				
Allen screw	M24 (SW 12 mm)				

## Auxiliary connection

Summary connection		
Copper		
		
		
10 mm <sup>2</sup>	1,2 Nm	1,2 Nm
6 mm <sup>2</sup>		
4 mm <sup>2</sup>		
2.5 mm <sup>2</sup>		
1.5 mm <sup>2</sup>		
max. current	57 A	
Stripping lengths	10 mm	
screw	M4 (+/-PZ2)	

		Copper	
	 		
AWG 8	20.3Lb In.	20.3Lb In.	
AWG 10			
AWG 12			
AWG 14			
AWG 16			
max. current	57 A		
Stripping lengths	10 mm		
screw	M4 (+/- PZ2)		

 Stranded
  Solid
  Flexible with ferrule
  Sector shaped

 Flat band

## Drawings

