

## HDC C MHX BM10.0AG

Weidmüller Interface GmbH &amp; Co. KG

Klingenbergstraße 26

D-32758 Detmold

Germany

www.weidmueller.com



クリンプは、安全で信頼性の高い、配線と接点間の電気的および機械的接続を提供します。最適なクリンプ接続は、高気密性および耐食性を有します。

## 一般注文データ

バージョン	HDCコネクタ, クリンプコンタクト, メス型, 導体断面、最大: 8, 回転, 銅合金
注文番号	<a href="#">2494560000</a>
種別	HDC C MHX BM10.0AG
GTIN (EAN)	4050118504538
数量	25 Stück

作成日 2024/07/24 10:34:37 CEST

## HDC C MHX BM10.0AG

Weidmüller Interface GmbH &amp; Co. KG

Klingenbergstraße 26

D-32758 Detmold

Germany

www.weidmueller.com

## 技術データ

## 寸法と重量

正味重量	2.76 g
------	--------

## 一般データ

プラグイン回数	≥ 500	体積抵抗	≤ 1 mΩ
導体断面、最大	8 mm <sup>2</sup>	導体直径、最大 AWG	AWG 8
接点材質	銅合金	接点直径、オス	4 mm
接続方式	クリンプ接続	接続配線の断面	8 mm <sup>2</sup>
材質	銅合金	生産方法	回転
種別	メス型	表面仕上	銀色
被覆剥き長さ、定格接続	15 mm		

## 分類

ETIM 6.0	EC000796	ETIM 7.0	EC000796
ETIM 8.0	EC000796	ETIM 9.0	EC000796
ECLASS 9.0	27-44-02-04	ECLASS 9.1	27-44-02-04
ECLASS 10.0	27-44-02-04	ECLASS 11.0	27-44-02-04
ECLASS 12.0	27-44-02-04	ECLASS 13.0	27-44-02-04

## 環境製品コンプライアンス

REACH SVHC	Lead 7439-92-1
SCIP	6eabd5ae-2d6b-409e-8bdf-87c27ee10e40
RoHS 対応状況	準拠 (免除あり)
RoHS 適用除外 (該当する場合/既知の場合)	6c

## 重要なメモ

製品情報	フレキシブル撚線導体スタイル 1231 または 1028 のみ
------	---------------------------------

## 承認

ROHS	適合
------	----

## ダウンロード

エンジニアリングデータ	<a href="#">CAD data – STEP</a>
カタログ	<a href="#">Catalogues in PDF-format</a>
ブローチャー	<a href="#">FL FIELDWIRING EN</a> <a href="#">FL FIELDWIRING EN</a>

## HDC C MHX BM10.0AG

**Weidmüller Interface GmbH & Co. KG**

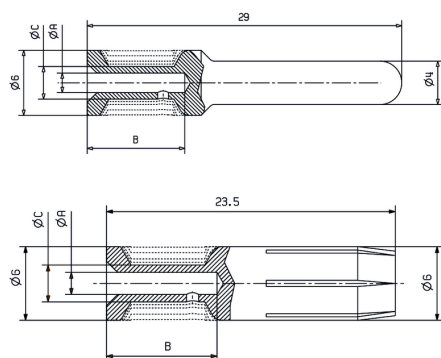
Klingenbergstraße 26

D-32758 Detmold

Germany

[www.weidmueller.com](http://www.weidmueller.com)

### 図面



## HDC C MHX BM10.0AG

Weidmüller Interface GmbH &amp; Co. KG

Klingenbergstraße 26

D-32758 Detmold

Germany

[www.weidmueller.com](http://www.weidmueller.com)

## アクセサリ

## Crimping tools



## 回転接点对応クリンプツール

- ラチェットは精密なクリンプを保証します
- 操作が不正確な場合のオプション許可
- 接点の正確な位置を示す固定具付属。

## 一般注文データ

種別	CTIN CM 3.6	バージョン
注文番号	<a href="#">9205440000</a>	接点对応圧着ツール, 1.5mm², 10mm², 4インデントクリンプ
GTIN (EAN)	4032248734146	
数量	1 Stück	