

## PRO TOP1 120W 12V 10A

Weidmüller Interface GmbH &amp; Co. KG

Klingenbergstraße 26

D-32758 Detmold

Germany

www.weidmueller.com



生産プロセスは常により効率的にする必要があります。性能だけでなく、エネルギー効率と耐久性も最先端産業においてますます重要な役割を果たしています。PROtop 電源は、優れた性能データと模範的な持続可能性を兼ね備え、生産施設全体の生産性に好影響を与えます。PROtop は、真の競争力をもたらす多くの利点を提供します。これには、高効率によるエネルギーコストの恒久的な削減や、長寿命と高い MTBF 値によるプラントの可用性の向上が含まれます。また、非常に省スペースな形状により、高い機能密度が得られます。PROtop は、従来の電源ユニットと比較して大幅な節約を実現できます。約 100 台の PROtop 電源が 3 シフト動作する中規模の生産設備で、1 日平均 50 kWh の効率向上を実現しています。これにより年間 15,000 kWh 以上の増加が見込まれ、施設の二酸化炭素排出量も改善されます。また、標準電源の 2 倍の寿命を実現し、再購入や交換のコストを持続的に削減します。

## 一般注文データ

バージョン	電源、スイッチモード電源ユニット, 12 V
注文番号	<a href="#">2466910000</a>
種別	PRO TOP1 120W 12V 10A
GTIN (EAN)	4050118481495
数量	1 Stück

## PRO TOP1 120W 12V 10A

Weidmüller Interface GmbH &amp; Co. KG

Klingenbergstraße 26

D-32758 Detmold

Germany

www.weidmueller.com

## 技術データ

## 寸法と重量

深さ	125 mm	奥行き (インチ)	4.921 inch
高さ	130 mm	高さ (インチ)	5.118 inch
幅	35 mm	幅 (インチ)	1.378 inch
正味重量	850 g		

## 温度

保管温度	-40 °C...85 °C	動作温度	-25 °C...70 °C
動作温度時の湿度	5 ~ 95%、結露なし		

## 入力

AC 入力電圧範囲	85...277 V AC	
DC 入力電圧範囲	80 ... 410 V DC	
入力ヒューズ（内部）	該当	
入力電圧に対する消費電流	電圧種別	AC
	入力電圧	100 V
	入力電流	2 A
	電圧種別	DC
	入力電圧	120 V
	入力電流	2 A
公称入力電圧	110...240 V AC / 120...340 V DC	
公称電力消費	133.3 VA	
周波数範囲 AC	45...65 Hz	
接続技術	アクチュエータ付プッシュイン	
推奨バックアップヒューズ	5 A, DI / 6 A, Char. B / 6 A, Char C	
突入電流	最大5 A	
過電圧保護	バリスタ	

## 出力

DCL - ピーク負荷予備	ブースト時間	5 s
	定格電流の倍数	150 %
	ブースト時間	15 ms
	定格電流の倍数	400 %
Uの公称出力電流 <sub>nom</sub>	10 A @ 60 °C	
パラレル接続オプション	はい、最大10個	
主要障害のブリッジオーバー時間	> 20 ms @ 115V AC/ 230 VAC	
公称出力電圧	12 V DC ± 1 %	
出力電力	120 W	
出力電圧、最大	15 V	
出力電圧、最小	11 V	
出力電圧、注意	ポテンショメータまたは通信モジュールで調整可能	
接続技術	アクチュエータ付プッシュイン	
残留リプル、スパイク破断	<50 mVss @ U <sub>Nenn</sub> , Full Load	
立ち上がり時間	≤ 100 ms	
逆電圧保護	はい	

## PRO TOP1 120W 12V 10A

Weidmüller Interface GmbH &amp; Co. KG

Klingenbergstraße 26

D-32758 Detmold

Germany

www.weidmueller.com

## 技術データ

## 一般データ

AC 障害ブリッジ時間 @ I <sub>nom</sub>	> 20 ms、230 V AC時 / > 20 ms、115 V AC時	アース漏電流、最大	3.5 mA
サージ電圧カテゴリー	III, II	スタートアップ	≥ -40 °C
ハウジングバージョン	金属、耐腐食性	保護度合い	IP20
共形コーティング	いいえ	出力損失、アイドリング	5 W
出力損失、公称負荷	13.3 W	力率 (概数)	> 0.85
効率度合い	90%	定格低減	> 60°C (2.5% / 1°C)
短絡保護	はい、内部		

## EMC/衝撃/振動

EN55032に準拠したノイズ放射		干渉免疫試験適応	EN 55032:2015, EN 55024:2010/A1:2015, EN 55035:2017, EN 61000-3-2:2014, EN 61000-6-1:2007, EN 61000-6-2:2005, EN 61000-6-3:2007/A1:2011, EN 61000-6-4:2007/A1:2011
	クラスB		
振動耐性 IEC 60068-2-6	2.3 g (DINレール上) , 4 g (直接取り付け)	耐衝撃性 IEC 60068-2-27	全方向に30g

## 絶縁協調

サージ電圧カテゴリー	III, II	保護等級	I, PE接続あり
汚染度	2	絶縁電圧、入力/出力	3.5 kV
絶縁電圧入力 / アース	3.2 kV	絶縁電圧出力 / アース	0.5 kV

## 電気的安全性 (適用規格)

スイッチモード電源用の安全トランス	EN 61558-2-16に準拠	保護による分離/感電からの保護	VDE0100-410 / acc. to DIN57100-410
危険な衝撃電流に対する保護		安全極低電圧	IEC 60950-1に準拠するSELV, EN 60204-1に準拠するPELV
	Acc. to VDE0106-101		
電子機器で使用する場合	EN50178 / VDE0160に準拠	電気機械装置	EN60204準拠

## 接続データ (入力)

スクリッドドライバー刃	0.6 x 3.5	導体断面、AWG/kcmil、最大	12 AWG
導体断面、AWG/kcmil、最小	20 AWG	導体断面、フレキシブル、最小	0.5 mm <sup>2</sup>
導体断面、硬質、最大	1.5 mm <sup>2</sup>	導体断面、硬質、最小	0.5 mm <sup>2</sup>
接続技術	アクチュエータ付プッシュイン	端子数	3 (L/N/PEは)
配線接続断面、フレキシブル (入力)、最大	2.5 mm <sup>2</sup>		

## PRO TOP1 120W 12V 10A

Weidmüller Interface GmbH &amp; Co. KG

Klingenbergstraße 26

D-32758 Detmold

Germany

www.weidmueller.com

## 技術データ

## 接続データ (出力)

スクリッドドライバー刃	0.6 x 3.5	導体断面、AWG/kcmil、最大	12 AWG
導体断面、AWG/kcmil、最小	26 AWG	導体断面、フレキシブル、最大	2.5 mm <sup>2</sup>
導体断面、フレキシブル、最小	0.2 mm <sup>2</sup>	導体断面、硬質、最大	2.5 mm <sup>2</sup>
導体断面、硬質、最小	0.2 mm <sup>2</sup>	接続技術	アクチュエータ付プッシュイン
端子数	5 (++) / (---)		

## 接続データ (信号)

導体接続断面積、細線仕様 (信号)、最大	1.5 mm <sup>2</sup>	導体接続断面積、細線仕様 (信号)、最小	0.14 mm <sup>2</sup>
導体接続方法	PUSH IN	導体断面積、AWG/kcmil、最大	16
導体断面積、固定式、最大	1.5 mm <sup>2</sup>	導体断面積、固定式、最小	0.14 mm <sup>2</sup>
配線断面、AWG/kcmil、最小	26 mm <sup>2</sup>		

## 信号

LED 緑 / 赤	緑：操作 (問題なし) , 緑点滅：事前警告 >90%, 緑/赤の点滅：出力はオフに切り替わりました (スイッチオフモード) , 赤く点滅：過負荷/エラー	ステータスリレー (最大負荷)	出力電圧OK(DC30 V / 1 V)
浮動接触	はい		

## 裁可

設定 (cULusEX)	CULUSEX	設定 (cULus)	CULUS
証明書番号 (cULusEX)	E470829	証明書番号 (cULus)	E258476

## 分類

ETIM 6.0	EC002540	ETIM 7.0	EC002540
ETIM 8.0	EC002540	ETIM 9.0	EC002540
ECLASS 9.0	27-04-07-01	ECLASS 9.1	27-04-07-01
ECLASS 10.0	27-04-07-01	ECLASS 11.0	27-04-07-01
ECLASS 12.0	27-04-07-01	ECLASS 13.0	27-04-07-01

## 環境製品コンプライアンス

REACH SVHC	Lead 7439-92-1
SCIP	6d8cdf22-8230-4af8-86c8-3558c716666d

## PRO TOP1 120W 12V 10A

Weidmüller Interface GmbH &amp; Co. KG

Klingenbergstraße 26

D-32758 Detmold

Germany

www.weidmueller.com

## 技術データ

## 承認

認可



ROHS	適合
UL File Number Search	UL ウェブサイト
証明書番号 (cULus)	E258476
証明書番号 (cULusEX)	E470829

## ダウンロード

承認/証明書/適合証明書	<a href="#">Lloyds Register Certificate</a> <a href="#">ABS Certificate</a> <a href="#">BV Certificate.pdf</a> <a href="#">DNV Certificate.pdf</a> <a href="#">RINA Certificate.pdf</a> <a href="#">UL 508 CSA C22.2 Certificate.pdf</a> <a href="#">Declaration of Conformity</a> <a href="#">UK Conformity Assessed</a>
エンジニアリングデータ	<a href="#">CAD data – STEP</a>
ユーザ文書	<a href="#">Operating instruction</a> <a href="#">IO-Link Register Description PROtop</a>
カタログ	<a href="#">Catalogues in PDF-format</a>
ブローチャー	<a href="#">Produkt Information PROTOP DE</a> <a href="#">Produkt Information PROTOP EN</a>

**PRO TOP1 120W 12V 10A**

**Weidmüller Interface GmbH & Co. KG**

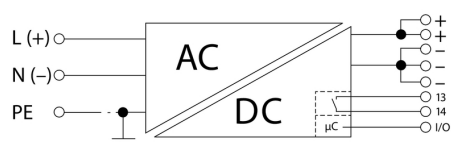
Klingenbergstraße 26

D-32758 Detmold

Germany

[www.weidmueller.com](http://www.weidmueller.com)

図面



## PRO TOP1 120W 12V 10A

Weidmüller Interface GmbH & Co. KG  
Klingenbergstraße 26  
D-32758 Detmold  
Germany

www.weidmueller.com

## アクセサリ

## 設置



Weidmüller Power Supplies 対応取り付けアクセサリ。

## 一般注文データ

種別	PRO TOP BRACKETS	バージョン
注文番号	<a href="#">2575900000</a>	取付けフット
GTIN (EAN)	4050118683059	
数量	1 Stück	
種別	MTA 30 MF	バージョン
注文番号	<a href="#">1251320000</a>	プリント基板用ハウジング, 取付フランジ
GTIN (EAN)	4050118042702	
数量	20 Stück	
種別	CP A WALLADAPTER 30 MM	
注文番号	<a href="#">1461870000</a>	
GTIN (EAN)	4050118268225	
数量	1 Stück	

## BLF 5.08HC/180F SN



数百万件にもわたる高い信頼性、革新的な細部を備えた独自の実績を誇ります。  
BLF 5.08HC PUSH INバージョンの BLZ 5.08HC メスコネクタは、異なる接続システムだけでなく、より小型の形状を備えています。ワイドミュラーの革新的なPUSH INパネ接続システムは、簡単でツール不要の配線接続の将来性を示しています。HC = 高電流。  
汎用性の条件で、BLF 5.08HC はモデルとして機能するバージョンと同程度の機能を提供します：

- 実績豊富な3本の導体取り出し方向により、アプリケーション固有の形状に対して通常の柔軟性を提供
- 4種のフランジバリエーションおよび特許取得済みリリースラッチにより、ロックコンセプトはユーザーの要件に基づいて決まります
- 最大値の定格を達成するには、BLF 5.08 HC および SL 5.08 HC プラグの組み合わせを使用します

## 一般注文データ

種別	BLF 5.08HC/03/180F SN B ...	バージョン	製品データ	パッケージ
注文番号	<a href="#">1012650000</a>	プリント基板用プラグインコネクタ, メス型プラグ, 5.08 mm, 極数:	IEC: 400 V / 24 A / 0.2 - 2.5 mm <sup>2</sup>	箱
GTIN (EAN)	4032248720309	3, 180°, アクチュエータ付プッシュイン, クランプ範囲, 最大: 3.31	UL: 300 V / 18.5 A / AWG 26 - AWG	
数量	72 Stück	mm <sup>2</sup> , 箱	12	

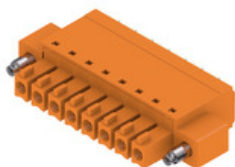
## PRO TOP1 120W 12V 10A

Weidmüller Interface GmbH & Co. KG  
Klingenbergstraße 26  
D-32758 Detmold  
Germany

www.weidmueller.com

## アクセサリ

## BCF 3.81/180F



プッシュイン：ワイドミュラーの革新的な接続システムにより、導体接続プロセスが簡素化されます。ユーザーとアプリケーションにとっての利点は次の通りです：

- コンポーネントの高さが非常に低いため、高い梱包密度を実現。組立済導体を挿入するだけ - 完了
- 小型 SCDN/SCDN-THR 二層ピンヘッダーによる高い構成部品密度
- クランピングユニットを開くための押しボタンが統合され、処理が簡単に
- 直感的な操作 - 電線投入エリアとハンドリングエリアの明確な分離によります
- ワイドミュラーの特許取得済リリースラッチ (LR) を使用時の、ツール不要のロックおよびリリース

ワイドミュラーのプラグインコネクタ (ピッチ 3.81 mm (0.15 インチ)) は、通常型プラグインコネクタのレイアウトと互換性があり、コード化して印刷対応のスペースを提供します。

## 一般注文データ

種別	BCF 3.81/03/180F SN BK ...	バージョン	製品データ	パッケージ
注文番号	<a href="#">1971570000</a>	プリント基板用プラグインコネクタ, メス型プラグ, 3.81 mm, 極数: 3, IEC: 320 V / 17.5 A / 0.14 - 1.5 mm <sup>2</sup> 箱		
GTIN (EAN)	4032248680504	180°, アクチュエータ付プッシュイン, クランプ範囲、最大: 1.5 mm <sup>2</sup> , UL: 300 V / 10 A / AWG 26 - AWG 16		
数量	50 Stück	箱		

## スクリュードライバー (マイナス用)



VDE 絶縁ドライバーセット、最大1000 V AC および 1500 V DC の通電部品作業対応、DIN EN 60900。IEC 900。各部品は「GS」の安全検査を受けています。完全硬化の高合金クロームバナジウムモリブデン鋼製ブレード、ガンメタル仕上げ。

## 一般注文データ

種別	SDIS SLIM 0.6X3.5X100	バージョン
注文番号	<a href="#">2749610000</a>	取付けツール, 刃幅 (B): 3.5 mm, ブレード長: 100 mm, 刃厚み (A): 0.6 mm
GTIN (EAN)	4050118896350	
数量	1 Stück	



## PRO TOP1 120W 12V 10A

Weidmüller Interface GmbH &amp; Co. KG

Klingenbergstraße 26

D-32758 Detmold

Germany

www.weidmueller.com

## アクセサリ

## W シリーズ



ワイドミュラーの製品は、端子レールに対する安定的で信頼性の高い取り付けを保証し、スライドを防ぐエンドブラケットを含んでいます。ネジ有り / 無しのバージョンも利用できます。エンドブラケットには、グループマーカ対応のマーキングオプション、およびテストプラグホルダーが含まれます。

## 一般注文データ

種別	WEW 35/1 V0 GF SW	バージョン
注文番号	<a href="#">1478990000</a>	エンドブラケット, Wemid, 黒色, レール: TS 35, ねじ込み
GTIN (EAN)	4050118286892	
数量	50 Stück	
種別	WEW 35/2 V0 GF SW	バージョン
注文番号	<a href="#">1479000000</a>	エンドブラケット, Wemid, 黒色, レール: TS 35, ねじ込み
GTIN (EAN)	4050118286779	
数量	50 Stück	

## 通信モジュール



ワイドミュラーのプラグイン通信モジュールを使用すると、個別コンポーネントがクラウドと関連データを交換できます。これにより、状態モニタリングとリモート制御を使用した目標を定めたプロセス最適化の基盤が築かれます。効率、品質、プロセスの安定性と可用性を向上させる上で重要な役割を果たす要因が寄与します。通信モジュールは保護対象 IP20 に準拠して設計されており、ツールなしで操作することができ、異なるカスタマイズ可能な通信プロトコルに柔軟に適應することができ

## 一般注文データ

種別	PRO COM CAN OPEN	バージョン
注文番号	<a href="#">2467320000</a>	コミュニケーションモジュール
GTIN (EAN)	4050118482225	
数量	1 Stück	
種別	PRO COM IO-LINK	バージョン
注文番号	<a href="#">2587360000</a>	コミュニケーションモジュール
GTIN (EAN)	4050118599152	
数量	1 Stück	
種別	PRO COM CAN OPEN EX	バージョン
注文番号	<a href="#">2467340000</a>	コミュニケーションモジュール
GTIN (EAN)	4050118481822	
数量	1 Stück	
種別	PRO COM DISPLAY 7S	バージョン
注文番号	<a href="#">2466960000</a>	コミュニケーションモジュール
GTIN (EAN)	4050118481808	
数量	1 Stück	

作成日 2024/07/02 6:01:33 CEST

## PRO TOP1 120W 12V 10A

Weidmüller Interface GmbH &amp; Co. KG

Klingenbergstraße 26

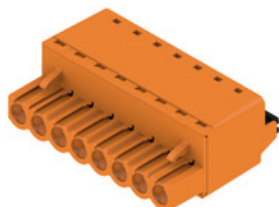
D-32758 Detmold

Germany

www.weidmueller.com

## アクセサリ

## BLF 5.00HC/180 SN



数百万件にもわたる高い信頼性、革新的な細部を備えた独自の実績を誇ります。

BLF 5.00HC プッシュインバージョンの BLZ 5.00HC メスコネクタは、新しい接続システム、および、より小型の形状を備えています。ワイドミュラーの革新的なプッシュインパネ接続システムは、簡単でツール不要の配線接続の将来性を示しています。HC = 高電流。

汎用性の条件で、BLF 5.00HC は従来バージョンと同程度の機能を提供します：

- 実績豊富な3本の導体取り出し方向により、アプリケーション固有の形状に対して通常の柔軟性を提供
- 4種のフランジバリエーションおよび特許取得済みリリースラッチにより、ロックのコンセプトはユーザの要件に基づいて決まります

## 一般注文データ

種別	BLF 5.00HC/05/180 SN BK ...	バージョン	製品データ	パッケージ
注文番号	<a href="#">1017710000</a>	プリント基板用プラグインコネクタ, メス型プラグ, 5.00 mm, 極数:	IEC: 400 V / 23 A / 0.2 - 2.5 mm <sup>2</sup>	箱
GTIN (EAN)	4032248728817	5, 180°, アクチュエータ付プッシュイン, クランプ範囲, 最大 : 3.31	UL: 300 V / 18.5 A / AWG 26 - AWG	
数量	72 Stück	mm <sup>2</sup> , 箱	12	