

RJ45M R1D 3.3N4Y/G TY

Weidmüller Interface GmbH & Co. KG

Klingenbergstraße 26

D-32758 Detmold

Germany

www.weidmueller.com



ギガビットアプリケーション（1000base-T）用のRJ45パルストランス内蔵ソケット（マグネティック）は、静電気放電や高電圧の侵入を遮断し、プリント基板上のスペースを節約します。。

本製品のラインナップは、下記設計を網羅しています

- 90°アングル（水平）および180°ストレート（垂直）
- ラッチアップ / ラッチダウン
- THT、THR、または SMD のはんだ付け加工
- 幅広いデザインタイプ、LED内蔵、シールドタブ付き
 - ・ 最大1Gbpsの伝送速度
- トレイ包装（TY）またはロール（テープオンリー、RL）包装
- ANSI / TIA-1096-AおよびIEC 60603に準拠したモジュラーRJ45コネクタに対応
- 絶縁耐力 ≥ 1500 V AC RMS（2250 V ACピーク値）、IEEE 802.3準拠
- IEC 60603 準拠の絶縁耐力 ≥ 1500 V AC（ピーク値）または ≥ 1500 V DC
- IEEE 802.3要件準拠（1000Base-T、1Gbps、IEEE 802.3abまたは100Base-Tx、100Mbps、IEEE 802.3u）。

特性と長所：

- 最大性能に対応する - 40 °C から + 85 °C の温度範囲拡張
- 防錆材を向上させる金メッキ被膜 (30µ") の強化
- 0.3 mm 以上のスタンドオフによる最適なはんだプロセス

一般注文データ

バージョン	プリント基板用プラグインコネクタ, RJ45ジャック変圧器, 10/100 Mbit/s, THT/THRはんだ接続, 90°, ラッチオプション: 下部, シールドタブ: なし, 30...80 µ" Ni / ≥ 30 µ" Au, LED: はい, 黄色, 緑色, 極数: 8, トレイ（手動式アセンブリ）
注文番号	2461060000
種別	RJ45M R1D 3.3N4Y/G TY
GTIN (EAN)	4050118476439
数量	120 Stück
パッケージ	トレイ（手動式アセンブリ）

RJ45M R1D 3.3N4Y/G TY

Weidmüller Interface GmbH & Co. KG

Klingenbergstraße 26

D-32758 Detmold

Germany

www.weidmueller.com

技術データ

寸法と重量

深さ	21.35 mm	奥行き (インチ)	0.841 inch
高さ	16.8 mm	高さ (インチ)	0.661 inch
下位バージョンの高さ	13.5 mm	幅	15.9 mm
幅 (インチ)	0.626 inch	正味重量	3.45 g

システム仕様

LED	はい	PCB の取り付け	THT/THRはんだ接続
はんだピン位置の公差	0.1 mm	はんだピン寸法	八角形
はんだ付け工程	リフローハンダ付け, 手動はんだ付け, フローはんだ付け	シールド	はい
シールドタブ	なし	シールド材質	真鍮
シールド面	ニッケルメッキ	ソルダーピン長 (l)	3.3 mm
ピッチ (mm) (P)	1.27 mm	ピッチ (インチ) (P)	0.05 "
プラグイン回数	750	ラッチオプション	下部
保護度合い	IP20	右LEDの色	緑色
外向きエルボ	90°	左LEDの色	黄色
性能カテゴリ	10/100 Mbit/s	接続方式	はんだ接続
極当たりソルダーピン数	1	極数	8
製品ファミリー	OMNIMATEデータ - RJ45 トランスジャック	転送速度	10/100 Mbit/s
順電圧、最大	2.6 V	順電圧、最小	1.8 V
順電流	20 mA		

電気プロパティ

定格電圧	125 V	定格電流	1.5 A
耐電圧、接点 / シールド	1500 V DC	耐電圧、接点 / 接点	1000 V DC

材料データ

絶縁材	PA 9T	色	黒色
カラーチャート (類似)	RAL 9011	絶縁材グループ	II
比較追跡指数 (CTI)	≥ 500	Moisture Level (MSL)	1
UL 94 可燃性等級	V-0	接点ベース素材	リン青銅
接点材質	銅合金	接触表面	ニッケル下地金メッキ
プラグ接点の層構造	30...80 μ" Ni / ≥ 30 μ" Au	保管温度、最小	-40 °C
保管温度、最大	85 °C	動作温度、最小	-40 °C
動作温度、最大	85 °C		

梱包

パッケージ	トレイ (手動式アセンブリ)	VPE 長	315 mm
VPE幅	193 mm	VPEの高さ	70 mm

分類

ETIM 6.0	EC002637	ETIM 7.0	EC002637
ETIM 8.0	EC002637	ETIM 9.0	EC002637
ECLASS 9.0	27-44-04-02	ECLASS 9.1	27-44-04-02
ECLASS 10.0	27-44-04-02	ECLASS 11.0	27-46-02-01
ECLASS 12.0	27-46-02-01	ECLASS 13.0	27-46-02-01

作成日 2024/07/04 7:15:18 CEST

RJ45M R1D 3.3N4Y/G TY

Weidmüller Interface GmbH & Co. KG
Klingenbergstraße 26
D-32758 Detmold
Germany

www.weidmueller.com

技術データ

環境製品コンプライアンス

REACH SVHC

/

承認

認可



ROHS

適合

UL File Number Search

UL ウェブサイト

証明書番号 (cURus)

E471884

ダウンロード

承認/証明書/適合証明書

[Certificate of Compliance](#)

エンジニアリングデータ

[CAD data – STEP](#)

製品変更通知

[PCN](#)

[PCN](#)

ユーザ文書

[MAN IE GUIDE DE](#)

[MAN IE GUIDE EN](#)

カタログ

[Catalogues in PDF-format](#)

RJ45M R1D 3.3N4Y/G TY

Weidmüller Interface GmbH & Co. KG
Klingenbergstraße 26
D-32758 Detmold
Germany

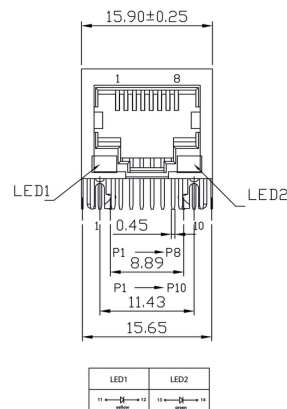
www.weidmueller.com

図面

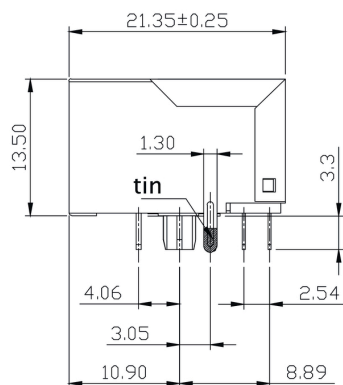
寸法図



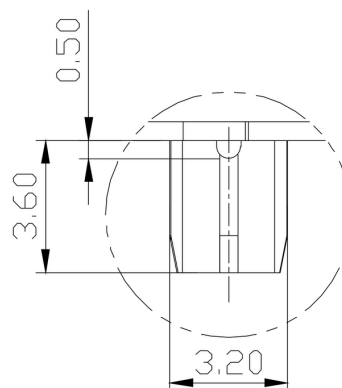
寸法図



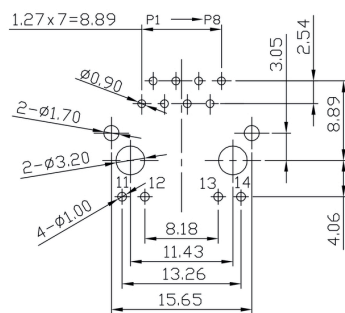
寸法図



寸法図

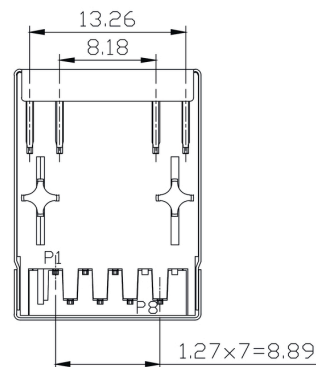


PCB設計



PCB Layout

寸法図



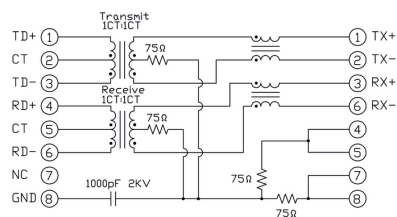
RJ45M R1D 3.3N4Y/G TY

Weidmüller Interface GmbH & Co. KG
Klingenbergstraße 26
D-32758 Detmold
Germany

www.weidmueller.com

図面

配線図



RJ45M R1D 3.3N4Y/G TY

Weidmüller Interface GmbH & Co. KG
Klingenbergstraße 26
D-32758 Detmold
Germany

www.weidmueller.com



RJ45	G1	R	1	U	3.2	E	4	GY/GY	TY	RJ45G1 R1U 3.2E4GY/GY TY

Recommended wave soldering profiles

Weidmüller Interface GmbH & Co. KG
Klingenbergstraße 16
D-32758 Detmold
Germany
Fon: +49 5231 14-0
Fax: +49 5231 14-292083
www.weidmueller.com

Single Wave:



Double Wave:



Wave soldering profiles

Wired connection elements should be processed in accordance with the DIN EN 61760-1 standard. We have included two recommendations for practical wave soldering profiles, with which Weidmüller PCB terminals and connectors are qualified.

When choosing a suitable profile for your application, the following factors also need to be considered:

- PCB thickness
- Proportion of Cu in the layers
- Single/double-sided assembly
- Product range
- Heating and cooling rates

The single and double wave profiles each indicate the recommended operating range, including the maximum soldering temperature of 260°C. In practice, the maximum soldering temperature is quite often well below the above maximum profile.

We reserve the right to make technical changes.

Recommended reflow soldering profile

Weidmüller Interface GmbH & Co. KG

Klingenbergstraße 16

D-32758 Detmold

Germany

Fon: +49 5231 14-0

Fax: +49 5231 14-292083

www.weidmueller.com



Reflow soldering profile

The perfect soldering profile for SMT Surface Mount Technology is one the most exiting question in SMT production. But there are more than one correct answer: The diagram of temperature-on-time is related to processing features of solder paste and to maximum load of components.

We have to consider the following parameters:

- Time for pre heating
- Maximum temperature
- Time above melting point
- Time for cooling
- Maximum heating rate
- Maximum cooling rate

We recommend a typical solder profile with associated process limits. With preheating components and board are prepared smoothly for the solder phase. Heating rate is typically $\leq +3\text{K/s}$. In parallel the solder paste is 'activated'. The time above melting point of 217°C the paste gets liquid and components and boards begin to connect. The maximum temperature of 245°C to 254°C should stay between 10 and 40 seconds. In the cooling phase at $\geq -6\text{K/s}$ solder is cured. Board and components cool down while avoiding cold cracks.