

## BLF 3.50/03/180LH SN OR BX

Weidmüller Interface GmbH &amp; Co. KG

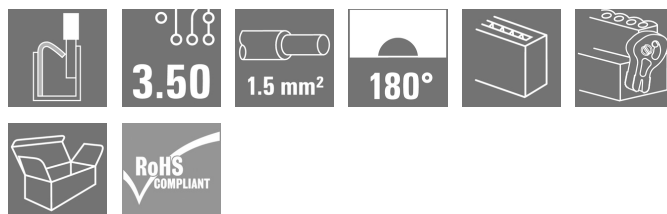
Klingenbergstraße 26

D-32758 Detmold

Germany

www.weidmueller.com

## 製品イメージ



小スペースでは、バネ接続 (プッシュイン) 搭載メス側ヘッダーをプラグイン接続レベルとして使用します。3.50 mm ピッチのオス型ヘッダーと一緒に使用します。

## 一般注文データ

|            |   |
|------------|---|
| バージョン      | プリント基板用プラグインコネクタ, メス型プラグ, 3.50 mm, 極数: 3, 180°, アクチュエータ付プッシュイン, クランプ範囲、最大: 1.5 mm², 箱 |
| 注文番号       | <a href="#">2459960000</a>  |
| 種別         | BLF 3.50/03/180LH SN OR BX  |
| GTIN (EAN) | 4050118475371   |
| 数量         | 102 Stück   |
| 製品データ      | IEC: 320 V / 175 A / 0.14 - 1.5 mm²<br>UL: 300 V / 10 A / AWG 26 - AWG 16             |
| パッケージ      | 箱   |

作成日 2024/10/08 4:39:55 CEST

## BLF 3.50/03/180LH SN OR BX

Weidmüller Interface GmbH &amp; Co. KG

Klingenbergstraße 26

D-32758 Detmold

Germany

www.weidmueller.com

## 技術データ

## 寸法と重量

|      |          |           |            |
|------|----------|-----------|------------|
| 深さ   | 30.05 mm | 奥行き (インチ) | 1.183 inch |
| 高さ   | 15.08 mm | 高さ (インチ)  | 0.594 inch |
| 幅    | 17.4 mm  | 幅 (インチ)   | 0.685 inch |
| 正味重量 | 3.055 g  |           |            |

## システムパラメータ

|                             |                             |      |  |
|-----------------------------|-----------------------------|------|--|
| 製品ファミリー                     | OMNIMATE信号 - シリーズBL/SL 3.50 |      |  |
| 接続方式                        | フィールド接続                     |      |  |
| 導体接続方法                      | アクチュエータ付プッシュイン              |      |  |
| ピッチ (mm) (P)                | 3.5 mm                      |      |  |
| ピッチ (インチ) (P)               | 0.138 "                     |      |  |
| 導体取り出し方向                    | 180°                        |      |  |
| 極数                          | 3                           |      |  |
| L1 (mm)                     | 7 mm                        |      |  |
| L1 (インチ)                    | 0.276 "                     |      |  |
| 行数                          | 1                           |      |  |
| ピンモデルシリーズ数量                 | 1                           |      |  |
| 定格断面                        | 1.5 mm²                     |      |  |
| DIN VDE 57 106に適合したタッチセーフ保護 | フィンガータッチセーフ                 |      |  |
| DIN VDE 0470に適合したタッチセーフ保護   | IP20接続/IP10接続解除             |      |  |
| 保護度合い                       | IP20, 完全取付け時                |      |  |
| 体積抵抗                        | ≤5 mΩ                       |      |  |
| コーディング可能                    | はい                          |      |  |
| 被覆剥き長さ                      | 8 mm                        |      |  |
| 被覆剥き長さ公差                    | 最小:                         | 0 mm |  |
|                             | 最大:                         | 1 mm |  |
| スクリュードライバーク                 | 0.4 x 2.5                   |      |  |
| スクリュードライバークの標準              | DIN 5264-A                  |      |  |
| プラグイン回数                     | 25                          |      |  |
| 差し込み力 / 極、最大:               | 6 N                         |      |  |
| 引張強度/極、最大:                  | 6 N                         |      |  |

## 材料データ

|              |              |             |        |
|--------------|--------------|-------------|--------|
| 絶縁材          | PA GF        | 色           | 橙色     |
| カラーチャート (類似) | RAL 2000     | 絶縁材グループ     | II     |
| 比較追跡指数 (CTI) | ≥ 400, ≤ 600 | UL 94 可燃性等級 | V-0    |
| 接点材質         | 銅合金          | 接触表面        | 錫メッキ   |
| 保管温度、最小      | -40 °C       | 保管温度、最大     | 70 °C  |
| 動作温度、最小      | -50 °C       | 動作温度、最大     | 120 °C |
| 温度範囲、設置、最小   | -30 °C       | 温度範囲、設置、最大  | 100 °C |

## 接続に適した導体

|                        |                      |
|------------------------|----------------------|
| クランプ範囲、最小              | 0.14 mm <sup>2</sup> |
| クランプ範囲、最大              | 1.5 mm <sup>2</sup>  |
| 配線接続断面 AWG、最小          | AWG 26               |
| 導体接続断面積 AWG、最大:        | AWG 16               |
| 固定式、最小 H05 (07) V-U    | 0.14 mm <sup>2</sup> |
| 固定式、最大 H05 (07) V-U    | 1.5 mm <sup>2</sup>  |
| フレキシブル、最小 H05 (07) V-K | 0.14 mm <sup>2</sup> |
| フレキシブル、最大 H05 (07) V-K | 1.5 mm <sup>2</sup>  |

作成日 2024/10/08 4:39:55 CEST

## BLF 3.50/03/180LH SN OR BX

Weidmüller Interface GmbH & Co. KG  
Klingenbergstraße 26  
D-32758 Detmold  
Germany

www.weidmueller.com

## 技術データ

w. プラスチックカラーフェルール、DIN 0.28 mm<sup>2</sup>  
46228 pt 4、最小

プラスチックカラー付フェルール DIN 1 mm<sup>2</sup>  
46228 pt 4、最大

w. フェルール、DIN 46228 pt 1、最小 0.25 mm<sup>2</sup>

ワイヤエンドフェルール付 DIN 46228 1 mm<sup>2</sup>  
pt 1、最大

EN 60999 a x b; ø 準拠のプラグゲージ 2.4 mm x 1.5 mm  
パスピン

クランプ導体

|         |           |                               |
|---------|-----------|-------------------------------|
| 導体接続断面  | 種別        | 配線の細線仕様                       |
|         | 公称        | 0.25 mm <sup>2</sup>          |
| フェルール端子 | 被覆剥き長さ    | 公称 10 mm                      |
|         | 推奨フェルール端子 | <a href="#">H0.25/12 HBL</a>  |
| 導体接続断面  | 種別        | 配線の細線仕様                       |
|         | 公称        | 0.34 mm <sup>2</sup>          |
| フェルール端子 | 被覆剥き長さ    | 公称 10 mm                      |
|         | 推奨フェルール端子 | <a href="#">H0.34/12 TK</a>   |
| 導体接続断面  | 種別        | 配線の細線仕様                       |
|         | 公称        | 0.5 mm <sup>2</sup>           |
| フェルール端子 | 被覆剥き長さ    | 公称 10 mm                      |
|         | 推奨フェルール端子 | <a href="#">H0.5/14 OR</a>    |
| 導体接続断面  | 種別        | 配線の細線仕様                       |
|         | 公称        | 0.75 mm <sup>2</sup>          |
| フェルール端子 | 被覆剥き長さ    | 公称 10 mm                      |
|         | 推奨フェルール端子 | <a href="#">H0.75/14T HBL</a> |
| 導体接続断面  | 種別        | 配線の細線仕様                       |
|         | 公称        | 1 mm <sup>2</sup>             |
| フェルール端子 | 被覆剥き長さ    | 公称 10 mm                      |
|         | 推奨フェルール端子 | <a href="#">H1.0/14 GE</a>    |

参照テキスト プラスチック製カラーの外径はピッチ (P) より大きくできません、フェルールの長さは、製品と定格電圧に応じて選択されます。

## IEC規格に準拠した公称データ

|                             |                        |                             |              |
|-----------------------------|------------------------|-----------------------------|--------------|
| 標準に準拠して検査済                  | IEC 60664-1, IEC 61984 | 定格電流、最小極数 (Tu=20°C)         | 175 A        |
| 定格電流、最大極数 (Tu=20°C)         | 14.7 A                 | 定格電流、最小極数 (Tu=40°C)         | 17.1 A       |
| 定格電流、最大極数 (Tu=40°C)         | 13.1 A                 | サージ電圧等級の定格電圧/汚染度 II/2       | 320 V        |
| サージ電圧等級の定格電圧/汚染度 III/2      | 160 V                  | サージ電圧等級の定格電圧 / 汚染度 III/3    | 160 V        |
| サージ電圧等級の定格インパルス電圧/汚染度 II/2  | 2.5 kV                 | サージ電圧等級の定格インパルス電圧/汚染度 III/2 | 2.5 kV       |
| サージ電圧等級の定格インパルス電圧/汚染度 III/3 | 2.5 kV                 | 短時間耐電流抵抗                    | 1 x 1sで120 A |

## CSAに準拠した公称データ

|                      |        |                        |        |
|----------------------|--------|------------------------|--------|
| 定格電圧 (グループ B/CSA 使用) | 300 V  | 定格電圧 (グループ C / CSA 使用) | 50 V   |
| 定格電圧 (グループ D/CSA 使用) | 300 V  | 定格電流 (グループ B/CSA 使用)   | 10 A   |
| 定格電流 (グループ D/CSA 使用) | 10 A   | 導体断面積、AGW、最小           | AWG 16 |
| 導体断面積、AGW、最大         | AWG 26 |                        |        |

## BLF 3.50/03/180LH SN OR BX

Weidmüller Interface GmbH & Co. KG  
Klingenbergstraße 26  
D-32758 Detmold  
Germany

www.weidmueller.com

## 技術データ

## UL 1059に準拠した公称データ

設定 (cURus)



証明書番号 (cURus)

E60693

定格電圧 (グループ B / UL 1059 使用) 300 V

定格電圧 (C/UL 1059 グループ使用) 50 V

定格電圧 (グループ D / UL 1059 使用) 300 V

定格電流 (グループ B / UL 1059 使用) 10 A

定格電流 (グループ D / UL 1059 使用) 10 A

導体断面積、AGW、最小 AWG 26

導体断面積、AWG、最大

承認値への参照

仕様は最大値です - 詳細については承認証明書を参照してください。

AWG 16

## 梱包

パッケージ

箱

VPE 長

338 mm

VPE幅

130 mm

VPEの高さ

33 mm

## テストの種類

外観検査および寸法検査

標準

IEC 60512-1-1:2002-02

テスト

寸法検査

評価

合格した

標準

IEC 60512-1-2:2002-02

テスト

重量チェック

評価

合格した

標準

IEC 61984:2001-10セクション6.2

テスト

目視検査

評価

合格した

試験：マーキングの耐久性

標準

IEC 60068-2-70:1995-12試験Xb

テスト

原産地表示、種類の識別、ピッチ、材料の種類、日付時計、承認マーキングUL、承認マーキングCSA

評価

使用可能

テスト

耐久性

評価

合格した

テスト：連結解除（互換性なし）

標準

IEC 60512-13-5:2006-02

テスト

コード要素で180°回転、要素をコード要素無しで180°回転

評価

合格した

テスト

耐久性

評価

合格した

テスト：クランプ可能な断面

標準

IEC 60999-1:1999-11セクション9.1, IEC 60947-1:2011-03セクション8.2.4.5.1

導体種類

導体の種類と導体断面 固定式0.14 mm<sup>2</sup>

導体の種類と導体断面 撚線0.14 mm<sup>2</sup>

導体の種類と導体断面 固定式1.5 mm<sup>2</sup>

導体の種類と導体断面 撚線1.5 mm<sup>2</sup>

導体の種類と導体断面 AWG 26/1

導体の種類と導体断面 AWG 26/19

導体の種類と導体断面 AWG 16/1

導体の種類と導体断面 AWG 16/19

評価

合格した

作成日 2024/10/08 4:39:55 CEST

カタログステータス 28.09.2024 / 当社は技術的変更を実施する権利を有しています。

## BLF 3.50/03/180LH SN OR BX

Weidmüller Interface GmbH &amp; Co. KG

Klingenbergstraße 26

D-32758 Detmold

Germany

www.weidmueller.com

## 技術データ

|                    |      |  |           |
|--------------------|------|--|-----------|
| 導体の損傷や偶発的な緩みをテストする | 標準   | IEC 60999-1:1999-11セクション9.4 bzwセクション8.10 |           |
|                    | 要件   | 0.2 kg                                   |           |
|                    | 導体種類 | 導体の種類と導体断面                               | AWG 26/1  |
|                    |      | 導体の種類と導体断面                               | AWG 26/19 |
|                    | 評価   | 合格した                                     |           |
|                    | 要件   | 0.3 kg                                   |           |
|                    | 導体種類 | 導体の種類と導体断面                               | H05V-U0.5 |
|                    |      | 導体の種類と導体断面                               | H05V-K0.5 |
|                    | 評価   | 合格した                                     |           |
|                    | 要件   | 0.4 kg                                   |           |
|                    | 導体種類 | 導体の種類と導体断面                               | H07V-U1.5 |
|                    |      | 導体の種類と導体断面                               | H07V-K1.5 |
|                    |      | 導体の種類と導体断面                               | AWG 16/1  |
|                    |      | 導体の種類と導体断面                               | AWG 16/19 |
|                    | 評価   | 合格した                                     |           |
| 引き抜き試験             | 標準   | IEC 60999-1:1999-11セクション9.5              |           |
|                    | 要件   | ≥10 N                                    |           |
|                    | 導体種類 | 導体の種類と導体断面                               | AWG 26/1  |
|                    |      | 導体の種類と導体断面                               | AWG 26/19 |
|                    | 評価   | 合格した                                     |           |
|                    | 要件   | ≥20 N                                    |           |
|                    | 導体種類 | 導体の種類と導体断面                               | H05V-U0.5 |
|                    |      | 導体の種類と導体断面                               | H05V-K0.5 |
|                    | 評価   | 合格した                                     |           |
|                    | 要件   | ≥40 N                                    |           |
|                    | 導体種類 | 導体の種類と導体断面                               | H07V-U1.5 |
|                    |      | 導体の種類と導体断面                               | H07V-K1.5 |
|                    |      | 導体の種類と導体断面                               | AWG 16/1  |
|                    |      | 導体の種類と導体断面                               | AWG 16/19 |
|                    | 評価   | 合格した                                     |           |

## 分類

|             |             |             |             |
|-------------|-------------|-------------|-------------|
| ETIM 6.0    | EC002638    | ETIM 7.0    | EC002638    |
| ETIM 8.0    | EC002638    | ETIM 9.0    | EC002638    |
| ECLASS 9.0  | 27-44-03-09 | ECLASS 9.1  | 27-44-03-09 |
| ECLASS 10.0 | 27-44-03-09 | ECLASS 11.0 | 27-46-02-02 |
| ECLASS 12.0 | 27-46-02-02 | ECLASS 13.0 | 27-46-02-02 |
| ECLASS 14.0 | 27-46-02-02 |             |             |

## 環境製品コンプライアンス

|            |           |
|------------|-----------|
| REACH SVHC | /         |
| RoHS 対応状況  | 準拠 (免除なし) |

## BLF 3.50/03/180LH SN OR BX

Weidmüller Interface GmbH & Co. KG  
Klingenbergstraße 26  
D-32758 Detmold  
Germany


www.weidmueller.com

## 技術データ

## 重要なメモ

|       |   |
|-------|---|
| IPC準拠 | 適合性：製品の開発、製造、および出荷は、国際的に認められた基準と基準に従って行なわれ、データシートに記載された保証された特性を遵守します。IPC-A-610「クラス2」に準拠して装飾的な特性を満たします。製品に関するさらなる請求は、要求に応じて評価できます。   |
| 注意事項  | <ul style="list-style-type: none"><li>• 要求に応じて追加のバリエーション</li><li>• 要求に応じて金メッキの接触面</li><li>• 定格断面積および最小値に関連する定格電流極数。</li><li>• プラスチック製カラーのないワイヤエンドフェルールをDIN 46228/1に</li><li>• プラスチック製カラー付きワイヤエンドフェルールをDIN 46228/4に</li><li>• 図面上のP = ピッチ</li><li>• 公称データは、コンポーネント自体のみを指します。他のコンポーネントとのクリアランスおよび沿面距離は、関連する適用規格に従って設計する必要があります。</li><li>• OMNIMATE コネクタは IEC 61984 に準拠した切断容量 (COC) のないコネクタです。指定された使用中、活性化中や負荷がかかっているときにコネクタを抜き差しすることはできません</li><li>• 平均温度 50 °C、最大湿度 70%、36ヶ月の長期保存が可能</li></ul> |

## 承認

|                       |   |
|-----------------------|---|
| 認可                    |  |
| ROHS                  | 適合  |
| UL File Number Search | UL ウェブサイト   |
| 証明書番号 (cURus)         | E60693  |

## ダウンロード

|             |  |
|-------------|--|
| エンジニアリングデータ | <a href="#">CAD data – STEP</a>  |
| 製品変更通知      | <a href="#">Change of Material LR 3.50 - DE</a><br><a href="#">Change of Material LR 3.50 - EN</a> |
| カタログ        | <a href="#">Catalogues in PDF-format</a>   |

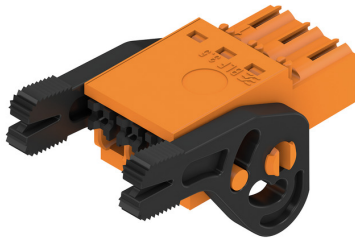
# BLF 3.50/03/180LH SN OR BX

Weidmüller Interface GmbH & Co. KG  
Klingenbergstraße 26  
D-32758 Detmold  
Germany

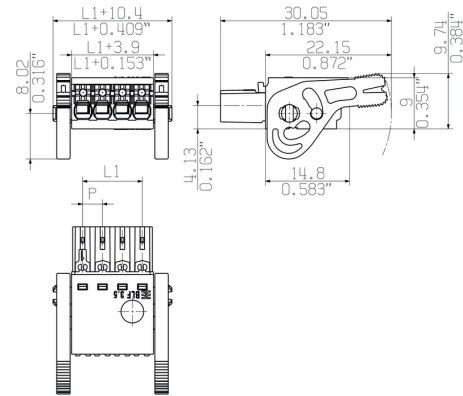
www.weidmueller.com

## 図面

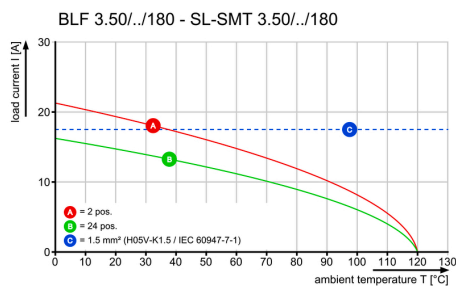
### 製品イメージ



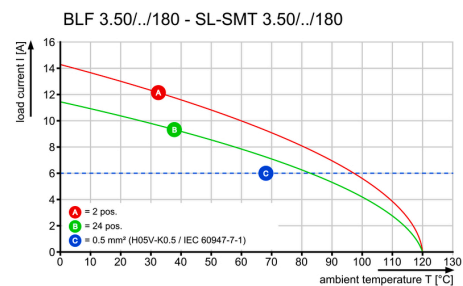
### 寸法図



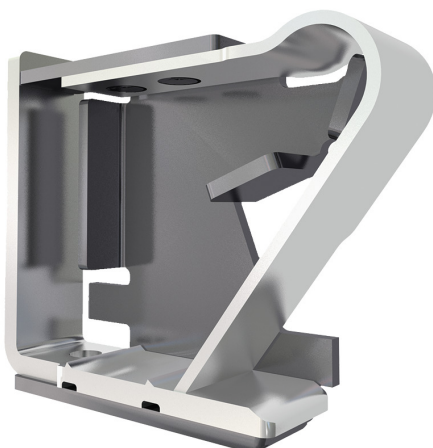
### 定格低減曲線



### 定格低減曲線



### 製品の利点



堅固なPUSH IN接続  
安全性および耐久性