

ACT20-FEED-IN-PRO-P

Weidmüller Interface GmbH & Co. KG

Klingenbergstraße 26

D-32758 Detmold

Germany

www.weidmueller.com

製品イメージ, 図に類似



電源電圧の供給と分配を個別に行うための電源アダプタモジュール: ACT20 シリーズ / MICROSERIES 信号コンバータ対応。

22.5/6.1 mm 幅の電源 電圧供給モジュールは、アナログ信号コンバータのすぐ隣に取り付けられています。その後、24 VDC 電源電圧は任意でCH20M (ACT20 シリーズ) レールバス経由でビルディングシールドされるか、差し込み式 ZQV 4N (MICROSERIES) 渡り配線コネクタを使用して単純にビルディングシールドされます。

また、CH20 バスマウントプロファイルに取り付け装置の障害を検出する機能もあります。

エラーや障害が発生した場合、統合ステータスリレーは外部コントローラに共通のアラームを送信します。ACT20-Feed-In-PRO-S また、ふたつの電源ユニット (一次およびバックアップ電源として) を、ACT20 フィードイン PRO-S に接続できます。CH20 バス取り付けプロファイルに取り付けられたふたつのフィードインモジュールは、100 % の冗長電源を保証します。

電源 電圧供給およびエラーメッセージのステータスを表示する 3 つの LED が使用されます。

ACT20M-Feed-In PRO は、防爆エリア zone2 / Division2 アプリケーションでも使用できます。

一般注文データ

バージョン	電源モジュール, 電源電圧を鉄道母線に分配します, バックアップサプライの接続 (オプション)
注文番号	2456870000
種別	ACT20-FEED-IN-PRO-P
GTIN (EAN)	4050118471809
数量	1 Stück

ACT20-FEED-IN-PRO-P

Weidmüller Interface GmbH & Co. KG

Klingenbergstraße 26

D-32758 Detmold

Germany

www.weidmueller.com

技術データ

寸法と重量

深さ	113.6 mm	奥行き (インチ)	4.472 inch
高さ	117.2 mm	高さ (インチ)	4.614 inch
幅	22.5 mm	幅 (インチ)	0.886 inch
正味重量	173 g		

温度

保管温度	-20 °C...85 °C	周囲温度	-20...+60 °C
湿度	相対湿度40°C/95%、結露なし		

失敗の確率

IEC 61508に準拠したSIL	該当なし
-------------------	------

入力

バックアップ電源	21.6...26.4 V DC	供給電圧 (入力)	21.6...26.4 V DC
入力数	2	入力電圧	21.6...26.4 V DC
入力電流	最大4 A	電源装置のトリガーレベル	故障 < 21 V DC

出力

出力数	1	出力電力	96 W
出力電圧、注意	入力電圧 -0.5 V DC / 4 A	出力電流	入力電流に相当, 最大4 A
電源電圧 (出力)	24 V DC		

出力 (デジタル)

AC 電源、最大	500 VA/60 W	アラーム機能	デバイスエラー, 電源 電圧供給の故障, バックアップ電源 電圧供給
持続電流	2 A	最大開閉電圧、AC	250 V
種別	リレー、1 CO 接点		

一般データ

レール	TS 35, CH20M Bus	保護度合い	IP20
消費電力	< 2 W	設定	なし
電圧供給	21.6...26.4 V DC		

絶縁協調

EMC 基準	EN 61326-1
--------	------------

接続データ

接続方式	PUSH IN	締付けトルク、最小	0.4 Nm
締付けトルク、最大	0.6 Nm	クランプ範囲、定格接続	2.5 mm ²
クランプ範囲、最小	0.5 mm ²	クランプ範囲、最大	2.5 mm ²
配線接続断面 AWG、最小	AWG 26	導体接続断面積 AWG、最大	AWG 14
導体断面、固定式、最小	0.2 mm ²	導体断面、固定式、最大	2.5 mm ²
配線接続断面、細径撚線、最小	0.2 mm ²	配線接続断面、細径撚線、最大	2.5 mm ²
配線接続断面、ワイヤエンドフェルール付 DIN 46228/4 の細径撚線、最小	0.2 mm ²	配線接続断面、ワイヤエンドフェルール付 DIN 46228/4 の細径撚線、最大	2.5 mm ²

作成日 2024/07/02 5:55:08 CEST

ACT20-FEED-IN-PRO-P

Weidmüller Interface GmbH & Co. KG

Klingenbergstraße 26

D-32758 Detmold

Germany

www.weidmueller.com

技術データ

分類

ETIM 6.0	EC001600	ETIM 7.0	EC001600
ETIM 8.0	EC001600	ETIM 9.0	EC001600
ECLASS 9.0	27-24-26-10	ECLASS 9.1	27-24-26-10
ECLASS 10.0	27-24-26-10	ECLASS 11.0	27-24-26-10
ECLASS 12.0	27-24-26-10	ECLASS 13.0	27-24-26-10

環境製品コンプライアンス

REACH SVHC	Lead 7439-92-1
SCIP	2f6dd957-421a-46db-a0c2-cf1609156924

承認

認可



ROHS	適合
UL File Number Search	UL ウェブサイト
証明書番号 (cULus)	E337701

ダウンロード

承認/証明書/適合証明書	Application notes – Certification ATEX Library and function block – Certification IECEx Application notes – Certification UL Application notes – Declaration of Conformity
エンジニアリングデータ	CAD data – STEP
ユーザ文書	Device description – Instruction sheet
カタログ	Catalogues in PDF-format

ACT20-FEED-IN-PRO-P

Weidmüller Interface GmbH & Co. KG
Klingenbergstraße 26
D-32758 Detmold
Germany

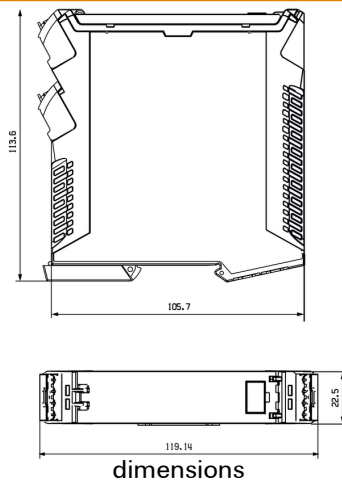
www.weidmueller.com

図面

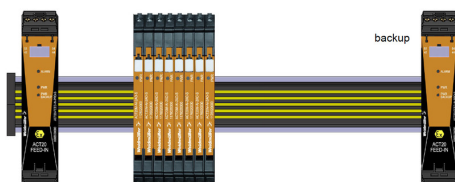
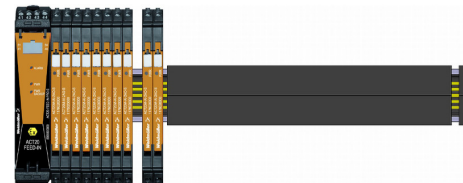
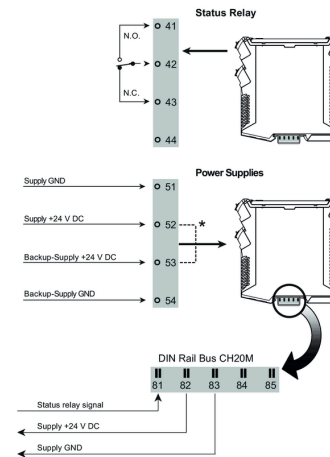


application example

図に類似, 寸法図



接続図



ACT20-FEED-IN-PRO-P

Weidmüller Interface GmbH & Co. KG
Klingenbergstraße 26
D-32758 Detmold
Germany

www.weidmueller.com

アクセサリ

空白



ESG は、多くの有名電気機器で使用されている、MultiCard フォーマットの実証済マーカースです。その結果、高品質デバイスへのマーキングが高コントラストで表示されます。

Siemens、ABB、Beckhoff などのメーカーデバイスでは、

一目で、さまざまな種別の装置が利用できます：

- 総合的な用途のタグ、自己接着型またはクリップオン式のタグ、種別に応じて対応します：
- 例えばサーキットブレーカーなどの調整機器の場合は、タグレールにクリップ対応 ESG マーカースを付けます：
- 仕様に準拠した個別のレーザー品質印刷

カスタム印字の場合：お客様のラベリング仕様に関しては、当社のラベリングソフトウェア、M-PrintPRO または M-PrintPRO Online (インストール未実施) のファイルをお送りください。

一般注文データ

種別	ESG 6.6/20 BHZ 5.00/04	バージョン
注文番号	1082540000	ESG, デバイスマーカース x 20 mm, PA 66, 色: 白色
GTIN (EAN)	4032248845439	
数量	200 Stück	

ACT20-FEED-IN-PRO-P

Weidmüller Interface GmbH & Co. KG

Klingenbergstraße 26

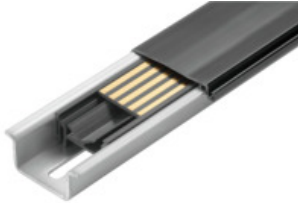
D-32758 Detmold

Germany

www.weidmueller.com

アクセサリ

CH20M BUS SET - キット



モジュールエレクトロニクスハウジングシステム対応の統合レールバス

モジュールアプリケーションで供給、接続、分配を行う場合、レールバスは複雑な個別配線プロセスを細線仕様で中断のない、広範なシステムソリューションに置き換えることができます。

システムバスは 35 mm 径の標準取り付けレールの中にしっかりと組み込まれています。SMD バス接点ブロックは、リフローはんだ付けが可能なため、コンポーネント組み立て時に完全自動で処理することができます。耐久性を有する金メッキ接触表面は、あらゆるハウジングの幅に対応し、永続的で信頼性の高い接続を保証します。

- 無制限の拡張性 統合接続ソリューションは、6 mm スライスから 67 mm 大容量ハウジングまで、すべてのシステムの幅を対象とします。
- 設置時の管理が容易 既存のモジュールグループ内でも、モジュールを簡単に交換でき、隣接するモジュールに影響を与えることはありません。
- 総合的な統合 非絶縁システムバスは 35 mm 径の標準取り付けレールの中にしっかりと組み込まれています。
- 最大限の可用性 5 点の完全な垂鉛メッキおよび部分的に金メッキされたツイン円弧接点を使用して、レールバスへの常時接続を確立します。THR はんだフランジは、回路基板への接続安定性を確保します。

一般注文データ

種別	SET CH20M BUS 250MM TS ...	バージョン
注文番号	1335150000	OMNIMATEハウジング - シリーズCH20M, 長さ: 250 mm, 幅: 25.1
GTIN (EAN)	4050118138382	mm
数量	1 Stück	
種別	SET CH20M BUS 250MM TS ...	バージョン
注文番号	1335140000	OMNIMATEハウジング - シリーズCH20M, 長さ: 250 mm, 幅: 25.1
GTIN (EAN)	4050118138375	mm
数量	1 Stück	

ACT20-FEED-IN-PRO-P

Weidmüller Interface GmbH & Co. KG

Klingenbergstraße 26

D-32758 Detmold

Germany

www.weidmueller.com

アクセサリ

空白



ESG は、多くの有名電気機器で使用されている、MultiCard フォーマットの実証済マーカースです。その結果、高品質デバイスへのマーキングが高コントラストで表示されます。

Siemens、ABB、Beckhoff などのメーカーデバイスでは、

一目で、さまざまな種類の装置が利用できます：

- 総合的な用途のタグ、自己接着型またはクリップオン式のタグ、種別に応じて対応します：
- 例えばサーキットブレーカーなどの調整機器の場合は、タグレールにクリップ対応 ESG マーカーを付けます：
- 仕様に準拠した個別のレーザー品質印刷

カスタム印字の場合：お客様のラベリング仕様に関しては、当社のラベリングソフトウェア、M-PrintPRO または M-PrintPRO Online (インストール未実施) のファイルをお送りください。

一般注文データ

種別	ESG 8/13.5/43.3 SAI AU	バージョン
注文番号	1912130000	ESG, デバイスマーカー x 13.5 mm, PA 66, 色: 透明
GTIN (EAN)	4032248541164	
数量	5 Stück	