

## ACT20X-SDI-HDO-H-P

Weidmüller Interface GmbH &amp; Co. KG

Klingenbergstraße 26

D-32758 Detmold

Germany

www.weidmueller.com

製品イメージ, 図に類似



ACT20X-SDI-HDO/2SDI-2HDO バルブ制御モジュールは、入力側の安全エリアからスイッチング信号 (NPN、PNP) によって制御され、防爆エリアゾーン 0 のスイッチアクチュエータ (ソレノイド、アラーム) にデジタル出力を提供します。

モジュールによって、出力電流は着火保護グループ IIC/IIB の 35 mA

または 60 mA (1 チャンネル限定) に制限されます。統合されたアラーム接点は、不具合が発生した場合に警告を発信します。これにより、トラブルシューティングが容易になり、システムの可用性が向上します。

レール取り付け切断スイッチングアンプは、オプションで 1 チャンネルまたは 2 チャンネルバージョンが利用可能です。

1 チャンネルあたり 11 mm の幅を持つデバイスは、電気キャビネット内にほとんどスペースを必要としません。

## 一般注文データ

バージョン	EX周波数信号絶縁トランス, 安全入力: リレー, 外部出力: Optoモジュール, 1チャンネル, 出力電流: max. 60 mA
注文番号	<a href="#">2456120000</a>
種別	ACT20X-SDI-HDO-H-P
GTIN (EAN)	4050118471533
数量	1 Stück

## ACT20X-SDI-HDO-H-P

Weidmüller Interface GmbH &amp; Co. KG

Klingenbergstraße 26

D-32758 Detmold

Germany

www.weidmueller.com

## 技術データ

## 寸法と重量

深さ	113.6 mm	奥行き (インチ)	4.472 inch
高さ	127.1 mm	高さ (インチ)	5.004 inch
幅	22.5 mm	幅 (インチ)	0.886 inch
正味重量	170 g		

## 温度

保管温度	-20 °C...85 °C	動作温度	-20 °C...60 °C
湿度	0 ~ 95% (結露なし)		

## 失敗の確率

IEC 61508に準拠したSIL	2	MTBF	175 a
SFF	91 %		

## Assembling

レール	TS 35	取り付け位置	水平または垂直
取り付け方式	スナップ取付け支持レール		

## 入力

センサー	NAMURセンサー、EN60947-5-6準拠	入力抵抗、電圧	3.5 kΩ
入力数		入力電圧	≤ 28 V DC, Trigger level low: ≤ 2.0 V DC (NPN), ≤ 8.0 V DC (PNP), Trigger level high: ≥ 4.0 V DC (NPN), ≥ 10.0 V DC (PNP)
種別	1 NPN、PNPトランジスタ、スイッチング信号 [input safe-side valve component]		

## 出力

出力値	端末割り当てに応じて	出力電流	max. 60 mA
残留リプル (電流ループ)	<40 mV <sub>eff</sub>	種別	本質安全回路, デジタル、出力=入力, ダイレクトまたはインパース (設定可能)

## アラーム出力

アラーム機能	電源電圧なし, デバイスエラー	公称出力	≤ 62.5 VA/32 W (セーフエリア) ≤ 16 VA/32 W (ゾーン2)
公称回路電圧	≤ AC125 V / DC110 V (安全エリア) ≤ AC32 V / DC32 V (ゾーン2)	持続電流	≤ 0.5 A AC / 0.3 A DC (セーフゾーン), ≤ 0.5 A AC / 1 A DC (ゾーン2)
種別	ステータスリレー, 1 NC (電圧なし)		

作成日 2024/07/04 6:18:02 CEST

## ACT20X-SDI-HDO-H-P

Weidmüller Interface GmbH &amp; Co. KG

Klingenbergstraße 26

D-32758 Detmold

Germany

www.weidmueller.com

## 技術データ

## 一般的な仕様

ステップ応答時間	10 ms	保護度合い	IP20
接続方式	PUSH IN	消費電力	≤ 1.9 W
湿度		設定	FDT/DTMソフトウェアの使用, CBX200 USB8978580000構成アダプタが必要
	0 ~ 95% (結露なし)		
電圧供給	19.2...31.2 V DC		

## 絶縁協調

EMC 基準	EN 61326-1	定格電圧	300 V
標準	EN 61010-1	絶縁電圧	2.6 kV (入力/出力)

## Ex アプリケーションのデータ (ATEX)

マーキング	II (1) G [Ex ia Ga] IIC/IIB/IIA, II (1) D [Ex ia Da] IIIC, I (M1) [Ex ia Ma] I	設置場所	装置をセーフエリア、ゾーン2に設置
電力 P <sub>0</sub>	0.77 W	電圧 U <sub>0</sub>	28 V DC
電流 I <sub>0</sub>	135 mA		

## 安全に関する基本仕様

Description of the "safe state"	de-energized (relay output)	Diagnostic test interval	10 s
T <sub>proof</sub>	4 a	Total failure rate for safe detected failures (λ <sub>SD</sub> )	0 FIT
装置の種別	B	ハードウェア故障許容度 (HFT)	0
安全カテゴリ	SIL 2	Safe Failure Fraction (SFF)	91 %
Mean Time To Repair (MTTR)	24 h	Total failure rate for safe undetected failures (λ <sub>SU</sub> )	480 FIT
Total failure rate for dangerous detected failures (λ <sub>DD</sub> )	61 FIT	Total failure rate for dangerous undetected failures (λ <sub>DU</sub> )	46 FIT
停止PFHの確率	4.6 x 10 <sup>-8</sup> h <sup>-1</sup>	Demand mode	High
Demand rate	1,000 s	Demand response time	<10 ms (opto output)

## 安全関連仕様低要求モード

Average Probability of Failure on Demand (PFD <sub>avg</sub> )	2.92 x 10 <sup>-4</sup> (T <sub>proof</sub> = 1 year), 4.84 x 10 <sup>-4</sup> (T <sub>proof</sub> = 2 year), 1.06 x 10 <sup>-4</sup> (T <sub>proof</sub> = 5 year)
--	---

## 接続データ

接続方式	PUSH IN	配線接続断面 AWG、最小	AWG 26
導体接続断面積 AWG、最大	AWG 14	導体断面、固定式、最小	0.2 mm <sup>2</sup>
導体断面、固定式、最大	2.5 mm <sup>2</sup>	配線接続断面、細径撚線、最小	0.2 mm <sup>2</sup>
配線接続断面、細径撚線、最大	2.5 mm <sup>2</sup>	配線接続断面、ワイヤエンドフェルール付 DIN 46228/4 の細径撚線、最小	0.2 mm <sup>2</sup>
配線接続断面、ワイヤエンドフェルール付 DIN 46228/4 の細径撚線、最大	2.5 mm <sup>2</sup>		

## 保証

時間間隔	3 年
------	-----

作成日 2024/07/04 6:18:02 CEST

## ACT20X-SDI-HDO-H-P

Weidmüller Interface GmbH &amp; Co. KG

Klingenbergstraße 26

D-32758 Detmold

Germany

www.weidmueller.com

## 技術データ

## 分類

ETIM 6.0	EC002653	ETIM 7.0	EC002653
ETIM 8.0	EC002653	ETIM 9.0	EC002653
ECLASS 9.0	27-21-01-20	ECLASS 9.1	27-21-01-20
ECLASS 10.0	27-21-01-20	ECLASS 11.0	27-21-01-20
ECLASS 12.0	27-21-01-20	ECLASS 13.0	27-21-01-20

## 環境製品コンプライアンス

REACH SVHC	Lead 7439-92-1
SCIP	2f6dd957-421a-46db-a0c2-cf1609156924

## 承認

認可



ROHS	適合
UL File Number Search	UL ウェブサイト
証明書番号 (cULus)	E337701

## ダウンロード

承認/証明書/適合証明書	<a href="#">Certification SIL</a> <a href="#">Certification DNV GL</a> <a href="#">Certification ATEX</a> <a href="#">Certification IECEx</a> <a href="#">Certification UL</a> <a href="#">Declaration of Conformity</a>
エンジニアリングデータ	<a href="#">CAD data – STEP</a>
ソフトウェア	<a href="#">WI-Manager, DTM-Library for online installation</a> <a href="#">Release notes for Weidmueller FDT-DTM Software version</a>
ユーザ文書	<a href="#">Safety Manual for SIL application</a> <a href="#">Instruction sheet</a> <a href="#">Handbuch ACT20X- Serie, deutsch</a> <a href="#">Manual ACT20X- series, english</a> <a href="#">20210120 Security Advisory - WI-Manager affected by MundM Software fdtCONTAINER vulnerability</a>
カタログ	<a href="#">Catalogues in PDF-format</a>

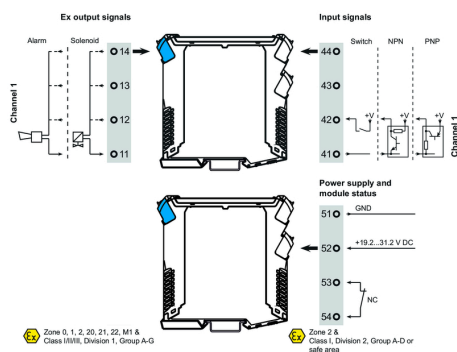
# ACT20X-SDI-HDO-H-P

Weidmüller Interface GmbH & Co. KG  
Klingenbergstraße 26  
D-32758 Detmold  
Germany

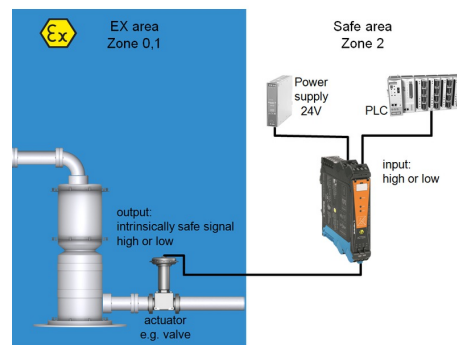
www.weidmueller.com

## 図面

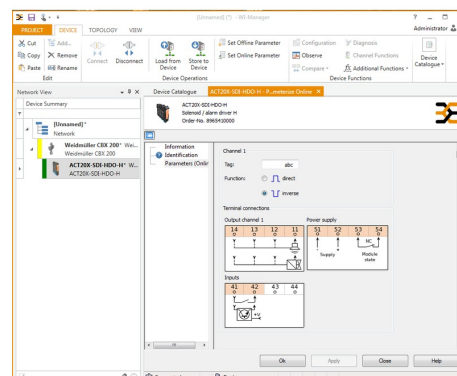
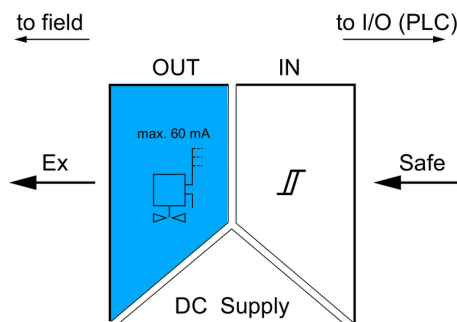
### 接続図



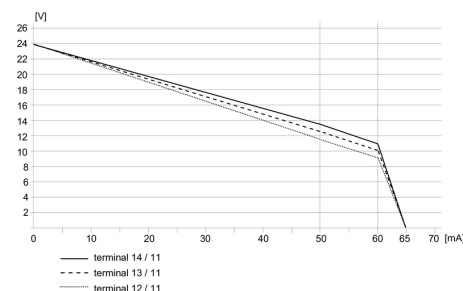
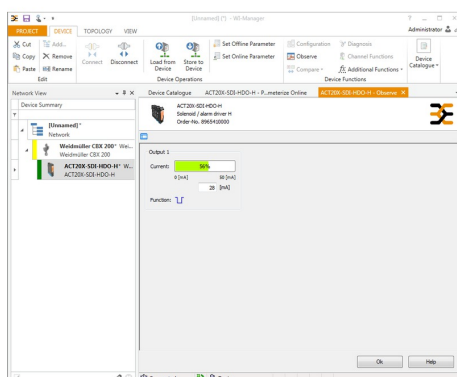
### アプリケーション



### ブロック回路図



### 定格低減曲線



89654100009505.eps

screenshot of "observe" with FDT2 / DTM software

## ACT20X-SDI-HDO-H-P

Weidmüller Interface GmbH & Co. KG  
Klingenbergstraße 26  
D-32758 Detmold  
Germany

www.weidmueller.com

## アクセサリ

## 空白



ESG は、多くの有名電気機器で使用されている、MultiCard フォーマットの実証済マーカースです。その結果、高品質デバイスへのマーキングが高コントラストで表示されます。

Siemens、ABB、Beckhoff などのメーカーデバイスでは、

一目で、さまざまな種類の装置が利用できます：

- 総合的な用途のタグ、自己接着型またはクリップオン式のタグ、種別に応じて対応します：
- 例えばサーキットブレーカーなどの調整機器の場合は、タグレールにクリップ対応 ESG マーカーを付けます：
- 仕様に準拠した個別のレーザー品質印刷

**カスタム印字の場合：**お客様のラベリング仕様に関しては、当社のラベリングソフトウェア、M-PrintPRO または M-PrintPRO Online (インストール未実施) のファイルをお送りください。

## 一般注文データ

種別	ESG 8/13.5/43.3 SAI AU	バージョン
注文番号	<a href="#">1912130000</a>	ESG, デバイスマーカー x 13.5 mm, PA 66, 色: 透明
GTIN (EAN)	4032248541164	
数量	5 Stück	

## 構成インターフェース



## 一般注文データ

種別	CBX200 USB
注文番号	<a href="#">8978580000</a>
GTIN (EAN)	4032248813759
数量	1 Stück

## ACT20X-SDI-HDO-H-P

Weidmüller Interface GmbH & Co. KG  
Klingenbergstraße 26  
D-32758 Detmold  
Germany

www.weidmueller.com

## アクセサリ

## 空白



ESG は、多くの有名電気機器で使用されている、MultiCard フォーマットの実証済マーカースです。その結果、高品質デバイスへのマーキングが高コントラストで表示されます。

Siemens、ABB、Beckhoff などのメーカーデバイスでは、

一目で、さまざまな種別の装置が利用できます：

- 総合的な用途のタグ、自己接着型またはクリップオン式のタグ、種別に応じて対応します：
- 例えばサーキットブレーカーなどの調整機器の場合は、タグレールにクリップ対応 ESG マーカーを付けます：
- 仕様に準拠した個別のレーザー品質印刷

**カスタム印字の場合：**お客様のラベリング仕様に関しては、当社のラベリングソフトウェア、M-PrintPRO または M-PrintPRO Online (インストール未実施) のファイルをお送りください。

## 一般注文データ

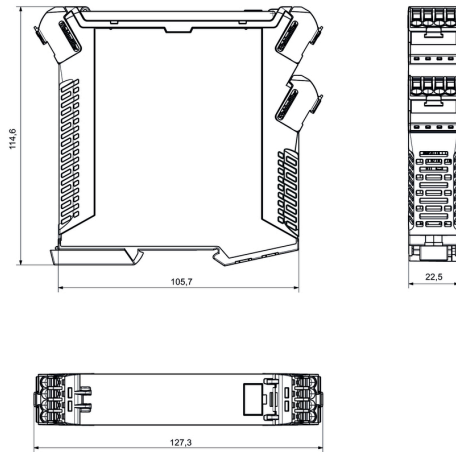
種別	ESG 6.6/20 BHZ 5.00/04	バージョン
注文番号	<a href="#">1082540000</a>	ESG, デバイスマーカー x 20 mm, PA 66, 色: 白色
GTIN (EAN)	4032248845439	
数量	200 Stück	

## ACT20X-SDI-HDO-H-P

**Weidmüller Interface GmbH & Co. KG**  
Klingenbergstraße 26  
D-32758 Detmold  
Germany

[www.weidmueller.com](http://www.weidmueller.com)

### 図面



### 定格低減曲線



Removable terminals with coding