

## ACT20X-2HDI-2SDO-RNC-P

Weidmüller Interface GmbH &amp; Co. KG

Klingenbergstraße 26

D-32758 Detmold

Germany

www.weidmueller.com

製品イメージ, 図に類似



ACT20X-HDI-SDO/2HDI-2SNO RNO/RNC 遮断回路増幅器は、防爆エリアゾーン 0 から発信される NAMUR センサー信号およびデジタル切り替え信号を記録するために特別に設計されています。

切り替えリレー (オプションで NO 接点または NC 接点を使用可能) は、出力信号を安全エリアに送信します。統合されたアラーム接点は、不具合が発生した場合に警告を発信します。これにより、トラブルシューティングが容易になり、システムの可用性が向上します。

レール取り付け断路切り替え増幅器は、オプションで 1 チャンネルまたは 2 チャンネルバージョンが利用可能です。1 チャンネルあたり 11 mm の幅を持つデバイスは、電気キャビネット内にほとんどスペースを必要としません。

## 一般注文データ

バージョン	EX周波数信号絶縁トランス, 外部入力: NAMURセンサー/スイッチ, 安全出力: リレー、NC接点, 2チャンネル
注文番号	<a href="#">2456090000</a>
種別	ACT20X-2HDI-2SDO-RNC-P
GTIN (EAN)	4050118471557
数量	1 Stück

## ACT20X-2HDI-2SDO-RNC-P

Weidmüller Interface GmbH &amp; Co. KG

Klingenbergstraße 26

D-32758 Detmold

Germany

www.weidmueller.com

## 技術データ

## 寸法と重量

深さ	113.6 mm	奥行き (インチ)	4.472 inch
高さ	127.3 mm	高さ (インチ)	5.012 inch
幅	22.5 mm	幅 (インチ)	0.886 inch
正味重量	192 g		

## 温度

保管温度	-20 °C...85 °C	動作温度	-20 °C...60 °C
湿度	0 ~ 95% (結露なし)		

## 失敗の確率

SIL PAPER	SIL certificate	IEC 61508に準拠したSIL	2
MTBF	207 a		

## Assembling

レール	TS 35	取り付け位置	水平または垂直
取り付け方式	スナップ取付け支持レール		

## 入力EX

センサー	NAMURセンサー、EN60947-5-6準拠、RS、RPの有無による切り替え	センサー供給	8 V DC / 8 mA
トリガーレベル低値	<1.2 mA	トリガーレベル高値	< 2.1 mA
パルス持続時間	> 0.1 ms	入力周波数	<20 Hz
入力抵抗	1 k	抵抗	RP = 750 / RS = 15k
断線時の出力信号	<0.1 mA, > 6.5 mA (断線の場合)	種別	フェールセーフ電流回路

## デジタル出力

公称回路電圧	≤ AC250 V / DC30 V (安全エリア) ≤ 32 ACV / DC32 V (ゾーン2)	持続電流	≤ 2 A AC/DC (セーフエリア、ゾーン2エリア)
最大開閉周波数	20 Hz	機能	出力=入力, 直接または反転 (構成可能)
種別	リレー、1 NC接点, スイッチング周波数20 Hz	開閉容量	500 VA/60 W (セーフエリア), 16 VA/60 W (ゾーン2)

## アラーム出力

アラーム機能	入力での配線中断, 入力の短絡, 電源電圧なし, デバイスエラー	公称出力	≤ 62.5 VA/32 W (セーフエリア) ≤ 16 VA/32 W (ゾーン2)
公称回路電圧	≤ AC125 V / DC110 V (安全エリア) ≤ AC32 V / DC32 V (ゾーン2)	持続電流	≤ 0.5 A AC / 0.3 A DC (セーフゾーン), ≤ 0.5 A AC / 1 A DC (ゾーン2)
種別	ステータスリレー, 1 NC (電圧なし)		

作成日 2024/07/02 5:44:37 CEST

## ACT20X-2HDI-2SDO-RNC-P

Weidmüller Interface GmbH &amp; Co. KG

Klingenbergstraße 26

D-32758 Detmold

Germany

www.weidmueller.com

## 技術データ

## 一般的な仕様

保護度合い	IP20	接続方式	PUSH IN
消費電力	1.9 W	湿度	0 ~ 95% (結露なし)
設定	FDT/DTMソフトウェアの使用, CBX200 USB8978580000構成アダプタが必要	電圧供給	19.2...31.2 V DC

## 絶縁協調

EMC 基準	EN 61326-1	定格電圧	300 V
標準	EN 61010-1	絶縁電圧	2.6 kV (入力/出力)

## Ex アプリケーションのデータ (ATEX)

マーキング	II (1) G [Ex ia Ga] IIC/IIB/IIA, II (1) D [Ex ia Da] IIIC, I (M1) [Ex ia Ma] I	設置場所	装置をセーフエリア、ゾーン2に設置
電力 $P_0$	32 mW	電圧 $U_0$	10.6 V DC
電流 $I_0$	12 mA DC		

## 安全に関する基本仕様

Description of the "safe state"	de-energized (relay output)	Diagnostic test interval	10 s
$T_{proof}$	4 a	Total failure rate for safe detected failures ( $\lambda_{SD}$ )	0 FIT
装置の種別	B	ハードウェア故障許容度 (HFT)	0
安全カテゴリー	SIL 2	Relay lifetime	100000 times
Safe Failure Fraction (SFF)	90 %	Mean Time To Repair (MTTR)	8 h
Total failure rate for safe undetected failures ( $\lambda_{SU}$ )	289 FIT	Total failure rate for dangerous detected failures ( $\lambda_{DD}$ )	130 FIT
Total failure rate for dangerous undetected failures ( $\lambda_{DU}$ )	46 FIT	停止PFHの確率	$4.66 \times 10^{-8} h^{-1}$
Demand mode	High	Demand rate	1,000 s
Demand response time	<10 ms (relay output)		

## 安全関連仕様低要求モード

Safe Failure Fraction (SFF)	Average Probability of Failure on Demand (PFD <sub>avg</sub> )	$2.04 \times 10^{-4}$ ( $T_{proof} = 1$ year), $4.08 \times 10^{-4}$ ( $T_{proof} = 2$ years), $1.02 \times 10^{-4}$ ( $T_{proof} = 5$ years)
90 %		

## 接続データ

接続方式	PUSH IN	配線接続断面 AWG、最小	AWG 26
導体接続断面積 AWG、最大	AWG 14	導体断面、固定式、最小	0.2 mm <sup>2</sup>
導体断面、固定式、最大	2.5 mm <sup>2</sup>	配線接続断面、細径撚線、最小	0.2 mm <sup>2</sup>
配線接続断面、細径撚線、最大	2.5 mm <sup>2</sup>	配線接続断面、ワイヤエンドフェルール付 DIN 46228/4 の細径撚線、最小	0.2 mm <sup>2</sup>
配線接続断面、ワイヤエンドフェルール付 DIN 46228/4 の細径撚線、最大	2.5 mm <sup>2</sup>		

## 保証

時間間隔	3 年
------	-----

作成日 2024/07/02 5:44:37 CEST

## ACT20X-2HDI-2SDO-RNC-P

Weidmüller Interface GmbH &amp; Co. KG

Klingenbergstraße 26

D-32758 Detmold

Germany

www.weidmueller.com

## 技術データ

## 分類

ETIM 6.0	EC002653	ETIM 7.0	EC002653
ETIM 8.0	EC002653	ETIM 9.0	EC002653
ECLASS 9.0	27-21-01-20	ECLASS 9.1	27-21-01-20
ECLASS 10.0	27-21-01-20	ECLASS 11.0	27-21-01-20
ECLASS 12.0	27-21-01-20	ECLASS 13.0	27-21-01-20

## 環境製品コンプライアンス

REACH SVHC	Lead 7439-92-1
SCIP	2f6dd957-421a-46db-a0c2-cf1609156924

## 承認

認可



ROHS	適合
UL File Number Search	UL ウェブサイト
証明書番号 (cULus)	E337701

## ダウンロード

承認/証明書/適合証明書	<a href="#">Application notes – Certification SIL</a> <a href="#">Certification DNV GL</a> <a href="#">Application notes – Certification ATEX</a> <a href="#">Application notes – Certification IECEX</a> <a href="#">Declaration of Conformity</a>
エンジニアリングデータ	<a href="#">CAD data – STEP</a>
ソフトウェア	<a href="#">WI-Manager, DTM-Library for online installation</a> <a href="#">Release notes for Weidmueller FDT-DTM Software version</a>
ユーザ文書	<a href="#">Application notes – Safety Manual for SIL application</a> <a href="#">Instruction sheet</a> <a href="#">Handbuch ACT20X- Serie, deutsch</a> <a href="#">Manual ACT20X- series, english</a> <a href="#">20210120 Security Advisory - WI-Manager affected by MundM Software fdtCONTAINER vulnerability</a>
カタログ	<a href="#">Catalogues in PDF-format</a>

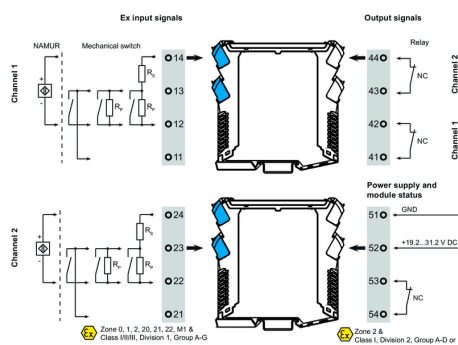
# ACT20X-2HDI-2SDO-RNC-P

**Weidmüller Interface GmbH & Co. KG**  
Klingenbergstraße 26  
D-32758 Detmold  
Germany

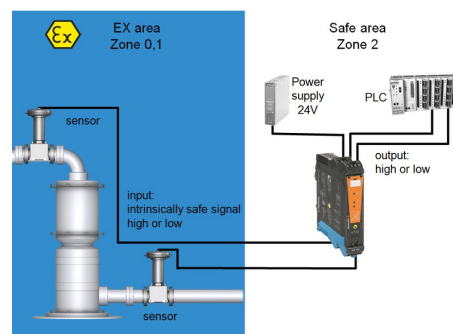
www.weidmueller.com

## 図面

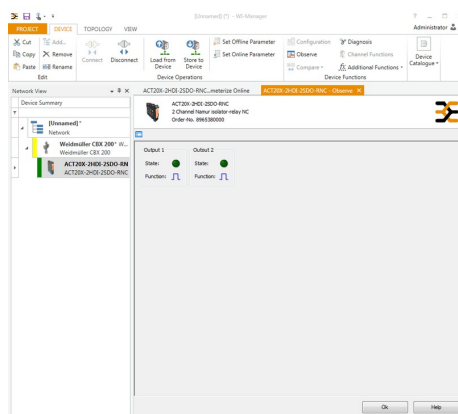
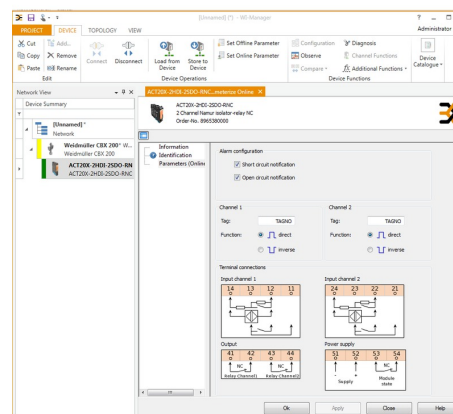
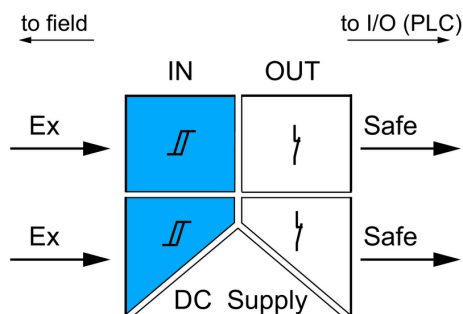
### 接続図



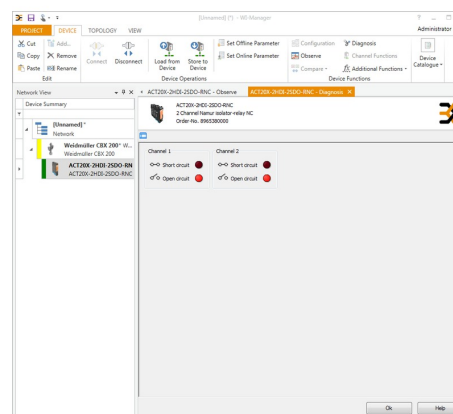
### アプリケーション



### ブロック回路図



screenshot of configuration with FDT2 / DTM software



screenshot of "observe" with FDT2 / DTM software

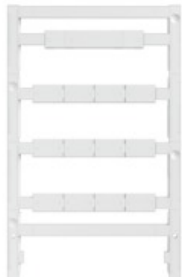
## ACT20X-2HDI-2SDO-RNC-P

Weidmüller Interface GmbH & Co. KG  
Klingenbergstraße 26  
D-32758 Detmold  
Germany

www.weidmueller.com

## アクセサリ

## 空白



ESG は、多くの有名電気機器で使用されている、MultiCard フォーマットの実証済マーカースです。その結果、高品質デバイスへのマーキングが高コントラストで表示されます。

Siemens、ABB、Beckhoff などのメーカーデバイスでは、

一目で、さまざまな種類の装置が利用できます：

- 総合的な用途のタグ、自己接着型またはクリップオン式のタグ、種別に応じて対応します：
- 例えばサーキットブレーカーなどの調整機器の場合は、タグレールにクリップ対応 ESG マーカーを付けます：
- 仕様に準拠した個別のレーザー品質印刷

**カスタム印字の場合：**お客様のラベリング仕様に関しては、当社のラベリングソフトウェア、M-PrintPRO または M-PrintPRO Online (インストール未実施) のファイルをお送りください。

## 一般注文データ

種別	ESG 8/13.5/43.3 SAI AU	バージョン
注文番号	<a href="#">1912130000</a>	ESG, デバイスマーカー x 13.5 mm, PA 66, 色: 透明
GTIN (EAN)	4032248541164	
数量	5 Stück	

## 構成インターフェース



## 一般注文データ

種別	CBX200 USB
注文番号	<a href="#">8978580000</a>
GTIN (EAN)	4032248813759
数量	1 Stück

## ACT20X-2HDI-2SDO-RNC-P

Weidmüller Interface GmbH & Co. KG  
Klingenbergstraße 26  
D-32758 Detmold  
Germany

www.weidmueller.com

## アクセサリ

## 空白



ESG は、多くの有名電気機器で使用されている、MultiCard フォーマットの実証済マーカースです。その結果、高品質デバイスへのマーキングが高コントラストで表示されます。

Siemens、ABB、Beckhoff などのメーカーデバイスでは、

一目で、さまざまな種別の装置が利用できます：

- 総合的な用途のタグ、自己接着型またはクリップオン式のタグ、種別に応じて対応します：
- 例えばサーキットブレーカーなどの調整機器の場合は、タグレールにクリップ対応 ESG マーカーを付けます：
- 仕様に準拠した個別のレーザー品質印刷

**カスタム印字の場合：**お客様のラベリング仕様に関しては、当社のラベリングソフトウェア、M-PrintPRO または M-PrintPRO Online (インストール未実施) のファイルをお送りください。

## 一般注文データ

種別	ESG 6.6/20 BHZ 5.00/04	バージョン
注文番号	<a href="#">1082540000</a>	ESG, デバイスマーカー x 20 mm, PA 66, 色: 白色
GTIN (EAN)	4032248845439	
数量	200 Stück	



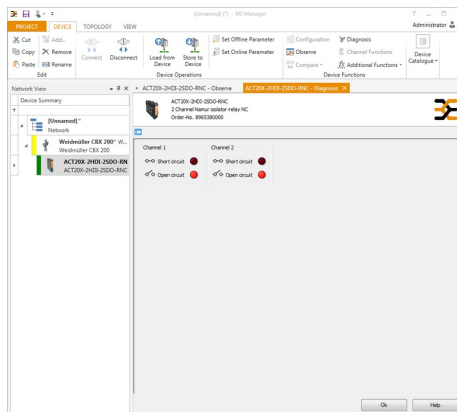
# ACT20X-2HDI-2SDO-RNC-P

**Weidmüller Interface GmbH & Co. KG**  
Klingenbergstraße 26  
D-32758 Detmold  
Germany

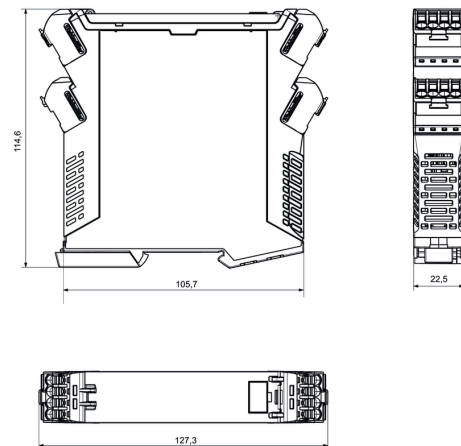
[www.weidmueller.com](http://www.weidmueller.com)

## 図面

## 寸法図



screenshot of "diagnosis" with FDT2 / DTM software



Removable terminals with coding