

## BCF 3.81/07/180LRZE SN OR BX

Weidmüller Interface GmbH &amp; Co. KG

Klingenbergstraße 26

D-32758 Detmold

Germany

www.weidmueller.com

## 製品イメージ



プッシュイン：ワイドミュラーの革新的な接続システムにより、導体接続プロセスが簡素化されます。ユーザーとアプリケーションにとっての利点は次の通りです：

- コンポーネントの高さが非常に低いため、高い梱包密度を実現。組立済導体を挿入するだけ – 完了
- 小型 SCDN/SCDN-THR 二層ピンヘッダーによる高い構成部品密度
- クランピングユニットを開くための押しボタンが統合され、処理が簡単に
- 直感的な操作 – 電線投入エリアとハンドリングエリアの明確な分離によります
- ワイドミュラーの特許取得済みリリースラッチ (LR) を使用時の、ツール不要のロックおよびリリース

ワイドミュラーのプラグインコネクタ (ピッチ 3.81 mm (0.15 インチ)) は、通常型プラグインコネクタのレイアウトと互換性があり、コード化して印刷対応のスペースを提供します。

## 一般注文データ

|            |   |
|------------|---|
| バージョン      | プリント基板用プラグインコネクタ, メス型プラグ, 3.81 mm, 極数: 7, 180°, アクチュエータ付プッシュイン, クランプ範囲、最大: 1.5 mm², 箱 |
| 注文番号       | <a href="#">2443060000</a>  |
| 種別         | BCF 3.81/07/180LRZE SN OR BX  |
| GTIN (EAN) | 4050118542844   |
| 数量         | 50 Stück  |
| 製品データ      | IEC: 320 V / 17.5 A / 0.14 - 1.5 mm²<br>UL: 300 V / 10 A / AWG 26 - AWG 16            |
| パッケージ      | 箱   |

## BCF 3.81/07/180LRZE SN OR BX

Weidmüller Interface GmbH &amp; Co. KG

Klingenbergstraße 26

D-32758 Detmold

Germany

www.weidmueller.com

## 技術データ

## 寸法と重量

|      |          |           |            |
|------|----------|-----------|------------|
| 深さ   | 34.6 mm  | 奥行き (インチ) | 1.362 inch |
| 高さ   | 15.09 mm | 高さ (インチ)  | 0.594 inch |
| 幅    | 37.26 mm | 幅 (インチ)   | 1.467 inch |
| 正味重量 | 7.21 g   |           |            |

## システムパラメータ

|                             |                             |                           |                   |
|-----------------------------|-----------------------------|---------------------------|-------------------|
| 製品ファミリー                     | OMNIMATE信号 - BC/SC 3.81シリーズ | 接続方式                      | フィールド接続           |
| 導体接続方法                      | アクチュエータ付プッシュイン              | ピッチ (mm) (P)              | 3.81 mm           |
| ピッチ (インチ) (P)               | 0.15 "                      | 導体取り出し方向                  | 180°              |
| 極数                          | 7                           | L1 (mm)                   | 22.86 mm          |
| L1 (インチ)                    | 0.9 "                       | 行数                        | 1                 |
| ピンモデルシリーズ数量                 | 1                           | 定格断面                      | 1 mm <sup>2</sup> |
| DIN VDE 57 106に適合したタッチセーフ保護 | フィンガータッチセーフ                 | DIN VDE 0470に適合したタッチセーフ保護 | IP20接続/IP10接続解除   |
| 保護度合い                       | IP20                        | 体積抵抗                      | ≤5 mΩ             |
| コーディング可能                    | はい                          | 被覆剥き長さ                    | 9 mm              |
| スクリッドドライバー刃                 | 0.4 x 2.5                   | スクリッドドライバー刃の標準            | DIN 5264          |
| ブラギング回数                     | 25                          | 差し込み力 / 極、最大              | 8 N               |
| 引張強度/極、最大                   | 7 N                         |                           |                   |

## 材料データ

|              |             |            |                     |
|--------------|-------------|------------|---------------------|
| 絶縁材          | PA 66 GF 30 | 色          | 橙色                  |
| カラーチャート (類似) | RAL 2000    | 絶縁材グループ    | II                  |
| 比較追跡指数 (CTI) | ≥ 550       | 絶縁耐性       | ≥ 10 <sup>8</sup> Ω |
| UL 94 可燃性等級  | V-0         | 接点材質       | 銅合金                 |
| 接触表面         | 錫メッキ        | プラグ接点の層構造  | 4...8 μm Sn matt    |
| 保管温度、最小      | -40 °C      | 保管温度、最大    | 70 °C               |
| 動作温度、最小      | -50 °C      | 動作温度、最大    | 120 °C              |
| 温度範囲、設置、最小   | -25 °C      | 温度範囲、設置、最大 | 120 °C              |

## 接続に適した導体

|  |                        |
|--|------------------------|
| クランプ範囲、最小  | 0.14 mm <sup>2</sup>   |
| クランプ範囲、最大  | 1.5 mm <sup>2</sup>    |
| 配線接続断面 AWG、最小  | AWG 26                 |
| 導体接続断面積 AWG、最大   | AWG 16                 |
| 固定式、最小 H05 (07) V-U                                      | 0.14 mm <sup>2</sup>   |
| 固定式、最大 H05 (07) V-U                                      | 1.5 mm <sup>2</sup>    |
| フレキシブル、最小 H05 (07) V-K                                   | 0.14 mm <sup>2</sup>   |
| フレキシブル、最大 H05 (07) V-K                                   | 1.5 mm <sup>2</sup>    |
| w. プラスチックカラーフェールル、DIN 0.25 mm <sup>2</sup> 46228 pt 4、最小 |                        |
| プラスチックカラー付フェールル DIN 1 mm <sup>2</sup> 46228 pt 4、最大      |                        |
| w. フェールル、DIN 46228 pt 1、最小 0.25 mm <sup>2</sup>          |                        |
| ワイヤエンドフェールル付 DIN 46228 1.5 mm <sup>2</sup> pt 1、最大       |                        |
| EN 60999 a x b; ø 準拠のプラグゲージ                              | 2.4 mm x 1.5 mm; 1.9mm |
| パスピン   |                        |

作成日 2024/07/12 16:20:10 CEST

## BCF 3.81/07/180LRZE SN OR BX

Weidmüller Interface GmbH & Co. KG  
Klingenbergstraße 26  
D-32758 Detmold  
Germany

www.weidmueller.com

## 技術データ

|        |         |           |                             |
|--------|---------|-----------|-----------------------------|
| クランプ導体 | 導体接続断面  | 種別        | 配線の細線仕様                     |
|        | フェルール端子 | 公称        | 0.5 mm <sup>2</sup>         |
|        |         | 被覆剥き長さ    | 公称 12 mm                    |
|        |         | 推奨フェルール端子 | <a href="#">H0.5/16 OR</a>  |
|        |         | 被覆剥き長さ    | 公称 10 mm                    |
|        |         | 推奨フェルール端子 | <a href="#">H0.5/10</a>     |
|        | 導体接続断面  | 種別        | 配線の細線仕様                     |
|        | フェルール端子 | 公称        | 0.75 mm <sup>2</sup>        |
|        |         | 被覆剥き長さ    | 公称 12 mm                    |
|        |         | 推奨フェルール端子 | <a href="#">H0.75/16 W</a>  |
|        |         | 被覆剥き長さ    | 公称 10 mm                    |
|        |         | 推奨フェルール端子 | <a href="#">H0.75/10</a>    |
|        | 導体接続断面  | 種別        | 配線の細線仕様                     |
|        | フェルール端子 | 公称        | 1 mm <sup>2</sup>           |
|        |         | 被覆剥き長さ    | 公称 12 mm                    |
|        |         | 推奨フェルール端子 | <a href="#">H1.0/16D R</a>  |
|        |         | 被覆剥き長さ    | 公称 10 mm                    |
|        |         | 推奨フェルール端子 | <a href="#">H1.0/10</a>     |
|        | 導体接続断面  | 種別        | 配線の細線仕様                     |
|        | フェルール端子 | 公称        | 0.34 mm <sup>2</sup>        |
|        |         | 被覆剥き長さ    | 公称 10 mm                    |
|        |         | 推奨フェルール端子 | <a href="#">H0.34/12 TK</a> |

参照テキスト      プラスチック製カラーの外径はピッチ (P) より大きくできません。フェルールの長さは、製品と定格電圧に応じて選択されます。

## IEC規格に準拠した公称データ

|                             |                        |                             |             |
|-----------------------------|------------------------|-----------------------------|-------------|
| 標準に準拠して検査済                  | IEC 60664-1, IEC 61984 | 定格電流、最小極数 (Tu=20°C)         | 17.5 A      |
| 定格電流、最大極数 (Tu=20°C)         | 17.5 A                 | 定格電流、最小極数 (Tu=40°C)         | 17.5 A      |
| 定格電流、最大極数 (Tu=40°C)         | 16.3 A                 | サージ電圧等級の定格電圧/汚染度 II/2       | 320 V       |
| サージ電圧等級の定格電圧/汚染度 III/2      | 160 V                  | サージ電圧等級の定格電圧 / 汚染度 III/3    | 160 V       |
| サージ電圧等級の定格インパルス電圧/汚染度 II/2  | 2.5 kV                 | サージ電圧等級の定格インパルス電圧/汚染度 III/2 | 2.5 kV      |
| サージ電圧等級の定格インパルス電圧/汚染度 III/3 | 2.5 kV                 | 短時間耐電流抵抗                    | 3 x 1sで76 A |

## CSAに準拠した公称データ

|                        |        |                        |        |
|------------------------|--------|------------------------|--------|
| 定格電圧 (グループ B/CSA 使用)   | 300 V  | 定格電圧 (グループ C / CSA 使用) | 50 V   |
| 定格電圧 (グループ D/CSA 使用)   | 300 V  | 定格電流 (グループ B/CSA 使用)   | 11 A   |
| 定格電流 (グループ C / CSA 使用) | 11 A   | 定格電流 (グループ D/CSA 使用)   | 11 A   |
| 導体断面積、AGW、最小           | AWG 26 | 導体断面積、AGW、最大           | AWG 16 |

## UL 1059に準拠した公称データ

|                            |   |                            |        |                            |                                   |
|----------------------------|---|----------------------------|--------|----------------------------|-----------------------------------|
| 設定 (cURus)                 |  |                            |        | 証明書番号 (cURus)              | E60693                            |
| 定格電圧 (グループ B / UL 1059 使用) | 300 V   | 定格電圧 (グループ D / UL 1059 使用) | 300 V  | 定格電流 (グループ D / UL 1059 使用) | 10 A                              |
| 定格電流 (グループ B / UL 1059 使用) | 10 A  | 導体断面積、AGW、最大               | AWG 16 | 承認値への参照                    | 仕様は最大値です - 詳細については承認証明書を参照してください。 |
| 導体断面積、AGW、最小               | AWG 26  |                            |        |                            |                                   |

作成日 2024/07/12 16:20:10 CEST

## BCF 3.81/07/180LRZE SN OR BX

Weidmüller Interface GmbH &amp; Co. KG

Klingenbergstraße 26

D-32758 Detmold

Germany

www.weidmueller.com

## 技術データ

## 梱包

|       |        |        |        |
|-------|--------|--------|--------|
| パッケージ | 箱      | VPE 長  | 168 mm |
| VPE幅  | 121 mm | VPEの高さ | 51 mm  |

## テストの種類

|                 |     |      |
|-----------------|-----|------|
| テスト：連結解除（互換性なし） | テスト | 目視検査 |
|                 | 評価  | 合格した |

## 分類

|             |             |             |             |
|-------------|-------------|-------------|-------------|
| ETIM 6.0    | EC002638    | ETIM 7.0    | EC002638    |
| ETIM 8.0    | EC002638    | ETIM 9.0    | EC002638    |
| ECLASS 9.0  | 27-44-03-09 | ECLASS 9.1  | 27-44-03-09 |
| ECLASS 10.0 | 27-44-03-09 | ECLASS 11.0 | 27-46-02-02 |
| ECLASS 12.0 | 27-46-02-02 | ECLASS 13.0 | 27-46-02-02 |

## 環境製品コンプライアンス

|            |   |
|------------|---|
| REACH SVHC | / |
|------------|---|

## 重要なメモ

|       |  |
|-------|--|
| IPC準拠 | 適合性：製品の開発、製造、および出荷は、国際的に認められた基準と基準に従って行なわれ、データシートに記載された保証された特性を遵守します。IPC-A-610「クラス2」に準拠して装飾的な特性を満たします。製品に関するさらなる請求は、要求に応じて評価できます。  |
| 注意事項  | <ul style="list-style-type: none"><li>公称データは、コンポーネント自体のみを指します。他のコンポーネントとのクリアランスおよび沿面距離は、関連する適用規格に従って設計する必要があります。</li><li>定格断面積および最小値に関連する定格電流極数。</li><li>図面上のP = ピッチ</li><li>接続に適した導線：1.5 mm<sup>2</sup>プラスチックカラー付きワイヤエンドフェールール、DIN 46 228/1、定格電圧125V/2.5 kV、III/3または250 V/2.5 kV、II/2の場合</li><li>圧着工具PZ 1.5（オーダー番号9005990000）またはPZ 6/5（オーダー番号9011460000）を備えたワイヤエンドフェールール用の圧着形状Aは、より大きな配線断面をお勧めします。</li><li>プラスチック製カラーのないワイヤエンドフェールールをDIN 46228/1に</li><li>プラスチック製カラー付きワイヤエンドフェールールをDIN 46228/4に</li><li>テストポイントは電位ピックアップポイントとしてのみ使用できます。</li><li>OMNIMATE コネクタはIEC 61984 に準拠した切断容量 (COC) のないコネクタです。指定された使用中、活性化中や負荷がかかっているときにコネクタを抜き差しすることはできません</li><li>平均温度 50 °C、最大湿度 70%、36ヶ月の長期保存が可能</li></ul> |

## BCF 3.81/07/180LRZE SN OR BX

Weidmüller Interface GmbH & Co. KG  
Klingenbergstraße 26  
D-32758 Detmold  
Germany

[www.weidmueller.com](http://www.weidmueller.com)

## 技術データ

## 承認

認可



|                       |           |
|-----------------------|-----------|
| ROHS                  | 適合        |
| UL File Number Search | UL ウェブサイト |
| 証明書番号 (cURus)         | E60693    |

## ダウンロード

|              |  |
|--------------|--|
| 承認/証明書/適合証明書 | <a href="#">CB Certificate</a><br><a href="#">CB Testreport</a>  |
| エンジニアリングデータ  | <a href="#">CAD data – STEP</a>  |
| 製品変更通知       | <a href="#">PCN_2017_190_PL30X_BL_381_Lock_Release_lever_EN</a><br><a href="#">PCN_2017_190_PL30X_BL_381_Löseriegel_DE</a> |
| カタログ         | <a href="#">Catalogues in PDF-format</a>   |

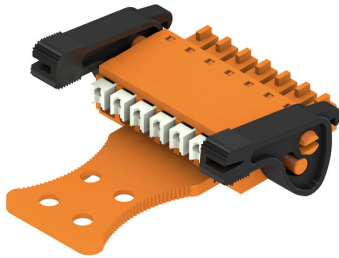
# BCF 3.81/07/180LRZE SN OR BX

Weidmüller Interface GmbH & Co. KG  
Klingenbergstraße 26  
D-32758 Detmold  
Germany

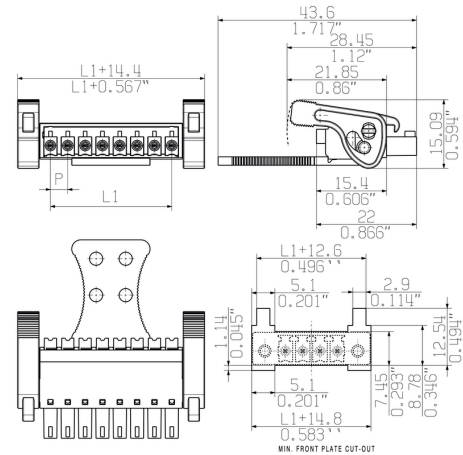
www.weidmueller.com

## 図面

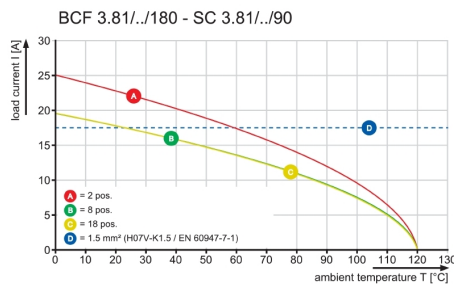
### 製品イメージ



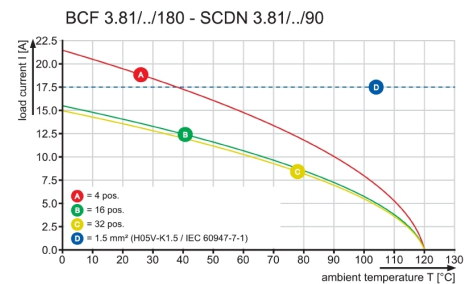
### 寸法図



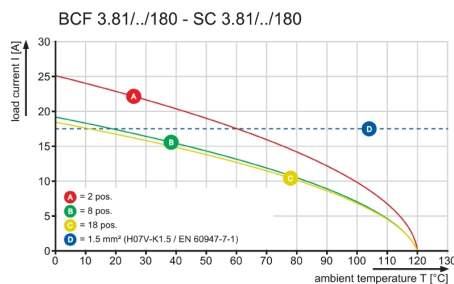
### グラフ



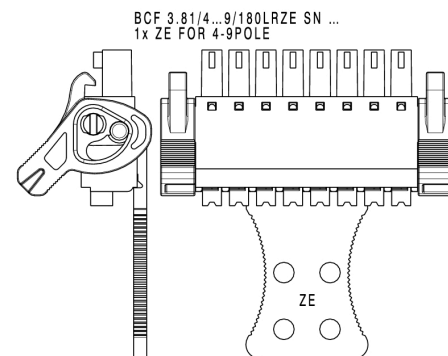
### グラフ



### グラフ



### 使用例



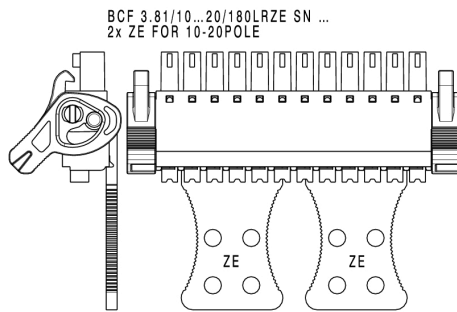
# BCF 3.81/07/180LRZE SN OR BX

**Weidmüller Interface GmbH & Co. KG**  
Klingenbergstraße 26  
D-32758 Detmold  
Germany

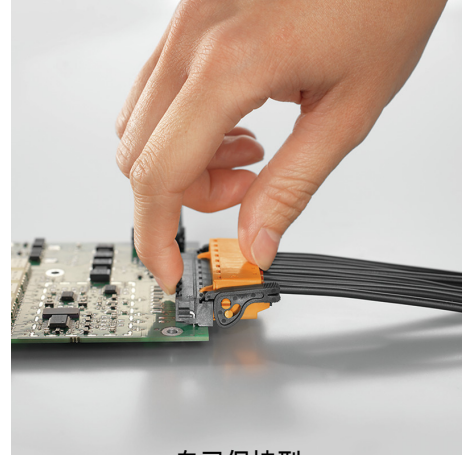
[www.weidmueller.com](http://www.weidmueller.com)

## 図面

### 使用例

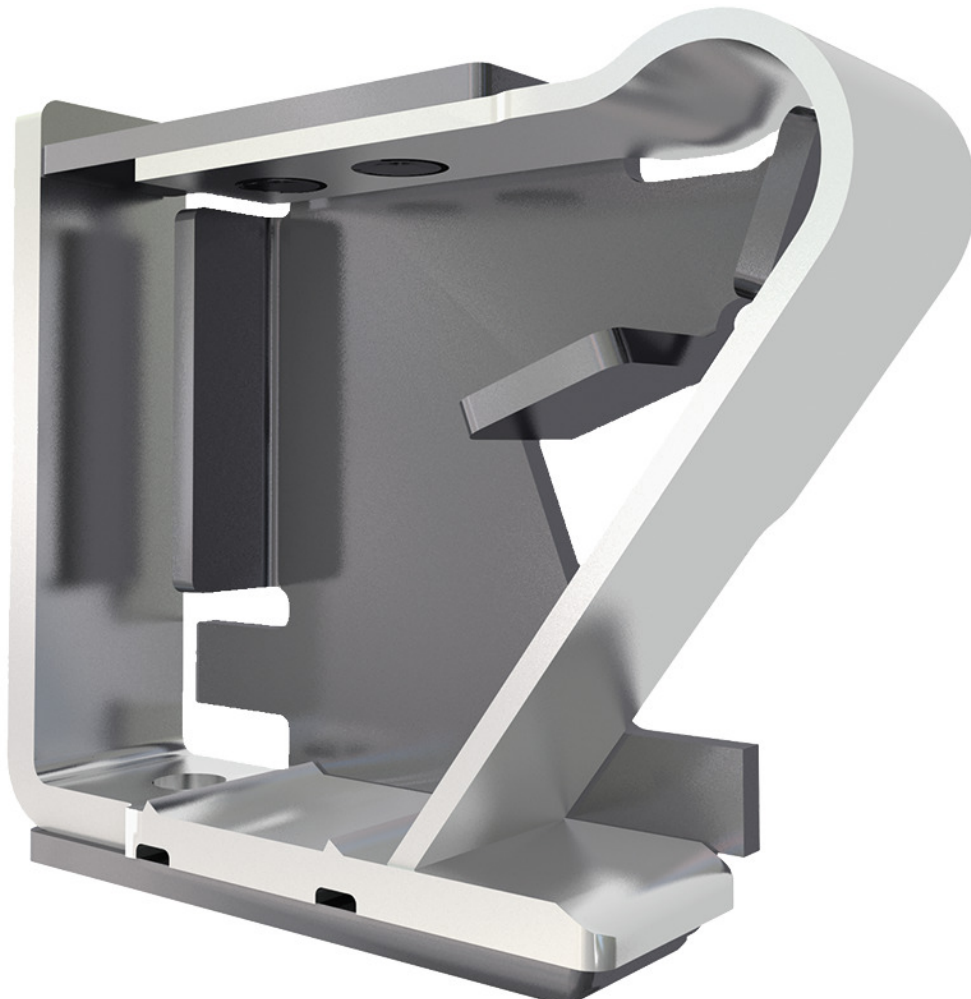


### 製品の利点



自己保持型  
プラグインで即時に

### 製品の利点



堅固なPUSH IN接続  
安全性および耐久性

作成日 2024/07/12 16:20:10 CEST



WEITERGABE SOWIE Vervielfaeltigung dieses Dokuments, Verwertung und Mitteilung seines Inhalts sind verboten, soweit nicht ausdruecklich gestattet.  
Zuwendungen verpflichten zu Schadenersatz. Alle Rechte fuer den Fall der Patent- Gebrauchs- oder Geschmacks- oder Erfindungs- Verletzung vorbehalten.  
THE REPRODUCTION, DISTRIBUTION AND UTILIZATION OF THIS DOCUMENT AS WELL AS THE COMMUNICATION OF ITS CONTENTS TO OTHERS WITHOUT EXPLICIT AUTHORIZATION IS PROHIBITED.  
OFFENDERS WILL BE HELD LIABLE FOR THE PAYMENT OF DAMAGES. WEIDMUELLER EXCLUSIVELY RESERVES THE RIGHT TO FILE FOR PATENTS, UTILITY MODELS OR DESIGNS.

WEIDMUELLER INTERFACE GmbH & Co. KG

MASSE OHNE TOLERANZ SIND KEINE PRUEFMASSE  
DIMS. WITHOUT TOLERANCE ARE NOT CONTROL DIMS.

BCF 3.81\_180LRZE



4- 9 POLE



10- 18 POLE

For the mounting of PCBs, it should be noted that the rated data given in the catalogue relates only to the connection elements. The necessary creepage and clearance paths must be observed in connection with the respective applicant in accordance to VDE 0110. The current- carrying capacity and pitch tolerance is to be determined according to DIN IEC 326 part 3 very fine.

Weidmüller connectors are tested to the DIN VDE 0627 standard, and are valid for its field of application. Provided that the connectors are used to the intended purpose, all requirements with respect to the occurring of electrical, mechanical, thermic and corrosive stress will be satisfied.

KUNDENZEICHNUNG  
CUSTOMER DRAWING

|    |         |           |
|----|---------|-----------|
| 18 | 64.77   | 2.550     |
| 17 | 60.96   | 2.400     |
| 16 | 57.15   | 2.250     |
| 15 | 53.34   | 2.100     |
| 14 | 49.53   | 1.950     |
| 13 | 45.72   | 1.800     |
| 12 | 41.91   | 1.650     |
| 11 | 38.10   | 1.500     |
| 10 | 34.29   | 1.350     |
| 9  | 30.48   | 1.200     |
| 8  | 26.67   | 1.050     |
| 7  | 22.86   | 0.900     |
| 6  | 19.05   | 0.750     |
| 5  | 15.24   | 0.600     |
| 4  | 11.43   | 0.450     |
| 3  | 7.62    | 0.300     |
| 2  | 3.81    | 0.150     |
| n  | L1 [mm] | L1 [inch] |

|                                   |  |                             |  |            |  |
|-----------------------------------|--|-----------------------------|--|------------|--|
| MAX. NRN./NOS. ?                  |  | 55304/5<br>18.05.11 GE_G 00 |  | CAT.NO.: . |  |
| MODIFICATION                      |  | DATE                        |  | NAME       |  |
| DRAWN                             |  | 27.12.2006                  |  | XU_S       |  |
| RESPONSIBLE                       |  |                             |  | GE_G       |  |
| CHECKED                           |  | 03.06.2011                  |  | ZHOU_N     |  |
| APPROVED                          |  |                             |  | XU_S       |  |
| SCALE: 2/1                        |  |                             |  |            |  |
| SUPERSEDES: .                     |  |                             |  |            |  |
| <b>Weidmüller</b>                 |  |                             |  | C 40414 07 |  |
| DRAWING NO. SHEET 07 OF 08 SHEETS |  |                             |  | ISSUE NO.  |  |
| <b>BCF 3.81/.../180LRZE</b>       |  |                             |  |            |  |
| BUCHSENLEISTE<br>SOCKET BLOCK     |  |                             |  |            |  |
| PRODUCT FILE: BCF 3.81            |  |                             |  | 7072       |  |