

BCF 3.81/15/180LR SN OR BX

Weidmüller Interface GmbH & Co. KG

Klingenbergstraße 26

D-32758 Detmold

Germany

www.weidmueller.com

製品イメージ



プッシュイン：ワイドミュラーの革新的な接続システムにより、導体接続プロセスが簡素化されます。ユーザーとアプリケーションにとっての利点は次の通りです：

- コンポーネントの高さが非常に低いため、高い梱包密度を実現。組立済導体を挿入するだけ – 完了
- 小型 SCDN/SCDN-THR 二層ピンヘッダーによる高い構成部品密度
- クランピングユニットを開くための押しボタンが統合され、処理が簡単に
- 直感的な操作 – 電線投入エリアとハンドリングエリアの明確な分離によります
- ワイドミュラーの特許取得済みリリースラッチ (LR) を使用時の、ツール不要のロックおよびリリース

ワイドミュラーのプラグインコネクタ (ピッチ 3.81 mm (0.15 インチ)) は、通常型プラグインコネクタのレイアウトと互換性があり、コード化して印刷対応のスペースを提供します。

一般注文データ

| | |
|------------|--|
| バージョン | プリント基板用プラグインコネクタ, メス型プラグ, 3.81 mm, 極数: 15, 180°, アクチュエータ付プッシュイン, クランプ範囲、最大: 1.5 mm², 箱 |
| 注文番号 | 2442730000 |
| 種別 | BCF 3.81/15/180LR SN OR BX |
| GTIN (EAN) | 4050118543179 |
| 数量 | 50 Stück |
| 製品データ | IEC: 320 V / 17.5 A / 0.14 - 1.5 mm² UL: 300 V / 10 A / AWG 26 - AWG 16 |
| パッケージ | 箱 |

BCF 3.81/15/180LR SN OR BX

Weidmüller Interface GmbH & Co. KG

Klingenbergstraße 26

D-32758 Detmold

Germany

www.weidmueller.com

技術データ

寸法と重量

| | | | |
|------|----------|-----------|------------|
| 深さ | 28.45 mm | 奥行き (インチ) | 1.12 inch |
| 高さ | 15.09 mm | 高さ (インチ) | 0.594 inch |
| 幅 | 67.74 mm | 幅 (インチ) | 2.667 inch |
| 正味重量 | 11.28 g | | |

システムパラメータ

| | | | |
|-----------------------------|-----------------------------|---------------------------|-------------------|
| 製品ファミリー | OMNIMATE信号 - BC/SC 3.81シリーズ | 接続方式 | フィールド接続 |
| 導体接続方法 | アクチュエータ付プッシュイン | ピッチ (mm) (P) | 3.81 mm |
| ピッチ (インチ) (P) | 0.15 " | 導体取り出し方向 | 180° |
| 極数 | 15 | L1 (mm) | 53.34 mm |
| L1 (インチ) | 2.1 " | 行数 | 1 |
| ピンモデルシリーズ数量 | 1 | 定格断面 | 1 mm ² |
| DIN VDE 57 106に適合したタッチセーフ保護 | フィンガータッチセーフ | DIN VDE 0470に適合したタッチセーフ保護 | IP20接続/IP10接続解除 |
| 保護度合い | IP20 | 体積抵抗 | ≤5 mΩ |
| コーディング可能 | はい | 被覆剥き長さ | 9 mm |
| スクリッドドライバー刃 | 0.4 x 2.5 | スクリッドドライバー刃の標準 | DIN 5264 |
| ブラギング回数 | 25 | 差し込み力 / 極、最大 | 8 N |
| 引張強度/極、最大 | 7 N | | |

材料データ

| | | | |
|--------------|-------------|------------|---------------------|
| 絶縁材 | PA 66 GF 30 | 色 | 橙色 |
| カラーチャート (類似) | RAL 2000 | 絶縁材グループ | II |
| 比較追跡指数 (CTI) | ≥ 550 | 絶縁耐性 | ≥ 10 ⁸ Ω |
| UL 94 可燃性等級 | V-0 | 接点材質 | 銅合金 |
| 接触表面 | 錫メッキ | プラグ接点の層構造 | 4...8 μm Sn matt |
| 保管温度、最小 | -40 °C | 保管温度、最大 | 70 °C |
| 動作温度、最小 | -50 °C | 動作温度、最大 | 120 °C |
| 温度範囲、設置、最小 | -25 °C | 温度範囲、設置、最大 | 120 °C |

接続に適した導体

| | |
|---|------------------------|
| クランプ範囲、最小 | 0.14 mm ² |
| クランプ範囲、最大 | 1.5 mm ² |
| 配線接続断面 AWG、最小 | AWG 26 |
| 導体接続断面積 AWG、最大 | AWG 16 |
| 固定式、最小 H05 (07) V-U | 0.14 mm ² |
| 固定式、最大 H05 (07) V-U | 1.5 mm ² |
| フレキシブル、最小 H05 (07) V-K | 0.14 mm ² |
| フレキシブル、最大 H05 (07) V-K | 1.5 mm ² |
| w. プラスチックカラーフェルル、DIN 0.25 mm ² 46228 pt 4、最小 | |
| プラスチックカラー付フェルル DIN 1 mm ² 46228 pt 4、最大 | |
| w. フェルル、DIN 46228 pt 1、最小 0.25 mm ² | |
| ワイヤエンドフェルル付 DIN 46228 1.5 mm ² pt 1、最大 | |
| EN 60999 a x b; ø 準拠のプラグゲージ | 2.4 mm x 1.5 mm; 1.9mm |
| パスピン | |

作成日 2024/09/04 4:45:03 CEST

BCF 3.81/15/180LR SN OR BX

Weidmüller Interface GmbH & Co. KG
Klingenbergstraße 26
D-32758 Detmold
Germany

www.weidmueller.com

技術データ

| | | | |
|--------|---|-----------|-----------------------------|
| クランプ導体 | 導体接続断面 | 種別 | 配線の細線仕様 |
| | フェルール端子 | 公称 | 0.5 mm ² |
| | | 被覆剥き長さ | 公称 12 mm |
| | | 推奨フェルール端子 | H0.5/16 OR |
| | | 被覆剥き長さ | 公称 10 mm |
| | | 推奨フェルール端子 | H0.5/10 |
| | 導体接続断面 | 種別 | 配線の細線仕様 |
| | フェルール端子 | 公称 | 0.75 mm ² |
| | | 被覆剥き長さ | 公称 12 mm |
| | | 推奨フェルール端子 | H0.75/16 W |
| | | 被覆剥き長さ | 公称 10 mm |
| | | 推奨フェルール端子 | H0.75/10 |
| | 導体接続断面 | 種別 | 配線の細線仕様 |
| | フェルール端子 | 公称 | 1 mm ² |
| | | 被覆剥き長さ | 公称 12 mm |
| | | 推奨フェルール端子 | H1.0/16D R |
| | | 被覆剥き長さ | 公称 10 mm |
| | | 推奨フェルール端子 | H1.0/10 |
| | 導体接続断面 | 種別 | 配線の細線仕様 |
| | フェルール端子 | 公称 | 0.34 mm ² |
| | | 被覆剥き長さ | 公称 10 mm |
| | | 推奨フェルール端子 | H0.34/12 TK |
| 参照テキスト | プラスチック製カラーの外径はピッチ (P) より大きくできません。フェルールの長さは、製品と定格電圧に応じて選択されます。 | | |


IEC規格に準拠した公称データ

| | | | |
|-----------------------------|------------------------|-----------------------------|-------------|
| 標準に準拠して検査済 | IEC 60664-1, IEC 61984 | 定格電流、最小極数 (Tu=20°C) | 17.5 A |
| 定格電流、最大極数 (Tu=20°C) | 17.5 A | 定格電流、最小極数 (Tu=40°C) | 17.5 A |
| 定格電流、最大極数 (Tu=40°C) | 16.3 A | サージ電圧等級の定格電圧/汚染度 II/2 | 320 V |
| サージ電圧等級の定格電圧/汚染度 III/2 | 160 V | サージ電圧等級の定格電圧 / 汚染度 III/3 | 160 V |
| サージ電圧等級の定格インパルス電圧/汚染度 II/2 | 2.5 kV | サージ電圧等級の定格インパルス電圧/汚染度 III/2 | 2.5 kV |
| サージ電圧等級の定格インパルス電圧/汚染度 III/3 | 2.5 kV | 短時間耐電流抵抗 | 3 x 1sで76 A |

CSAに準拠した公称データ

| | | | |
|------------------------|--------|------------------------|--------|
| 定格電圧 (グループ B/CSA 使用) | 300 V | 定格電圧 (グループ C / CSA 使用) | 50 V |
| 定格電圧 (グループ D/CSA 使用) | 300 V | 定格電流 (グループ B/CSA 使用) | 11 A |
| 定格電流 (グループ C / CSA 使用) | 11 A | 定格電流 (グループ D/CSA 使用) | 11 A |
| 導体断面積、AGW、最小 | AWG 26 | 導体断面積、AGW、最大 | AWG 16 |

UL 1059に準拠した公称データ

| | | | | | |
|----------------------------|---|----------------------------|--------|----------------------------|-----------------------------------|
| 設定 (cURus) |  | | | 証明書番号 (cURus) | E60693 |
| 定格電圧 (グループ B / UL 1059 使用) | 300 V | 定格電圧 (グループ D / UL 1059 使用) | 300 V | 定格電流 (グループ D / UL 1059 使用) | 10 A |
| 定格電流 (グループ B / UL 1059 使用) | 10 A | 導体断面積、AGW、最大 | AWG 16 | 承認値への参照 | 仕様は最大値です - 詳細については承認証明書を参照してください。 |
| 導体断面積、AGW、最小 | AWG 26 | | | | |

作成日 2024/09/04 4:45:03 CEST

BCF 3.81/15/180LR SN OR BX

Weidmüller Interface GmbH & Co. KG
Klingenbergstraße 26
D-32758 Detmold
Germany

www.weidmueller.com

技術データ

梱包

| | | | |
|-------|---------|--------|---------|
| パッケージ | 箱 | VPE 長 | 0.285 m |
| VPE幅 | 0.275 m | VPEの高さ | 0.06 m |

テストの種類

| | | |
|-----------------|-----------|--------------|
| テスト：連結解除（互換性なし） | テスト 評価 | 目視検査 合格した |
|-----------------|-----------|--------------|

分類

| | | | |
|-------------|-------------|-------------|-------------|
| ETIM 6.0 | EC002638 | ETIM 7.0 | EC002638 |
| ETIM 8.0 | EC002638 | ETIM 9.0 | EC002638 |
| ECLASS 9.0 | 27-44-03-09 | ECLASS 9.1 | 27-44-03-09 |
| ECLASS 10.0 | 27-44-03-09 | ECLASS 11.0 | 27-46-02-02 |
| ECLASS 12.0 | 27-46-02-02 | ECLASS 13.0 | 27-46-02-02 |
| ECLASS 14.0 | 27-46-02-02 | | |

環境製品コンプライアンス

| | |
|------------|-----------|
| REACH SVHC | / |
| RoHS 対応状況 | 準拠 (免除なし) |

重要なメモ

| | |
|-------|---|
| IPC準拠 | 適合性：製品の開発、製造、および出荷は、国際的に認められた基準と基準に従って行なわれ、データシートに記載された保証された特性を遵守します。IPC-A-610「クラス2」に準拠して装飾的な特性を満たします。製品に関するさらなる請求は、要求に応じて評価できます。 |
| 注意事項 | <ul style="list-style-type: none">公称データは、コンポーネント自体のみを指します。他のコンポーネントとのクリアランスおよび沿面距離は、関連する適用規格に従って設計する必要があります。定格断面積および最小値に関連する定格電流極数。図面上のP = ピッチ接続に適した導線：1.5 mm²プラスチックカラー付きワイヤエンドフェルール、DIN 46 228/1、定格電圧125V/2.5 kV、III/3または250 V/2.5 kV、II/2の場合圧着工具PZ 1.5（オーダー番号9005990000）またはPZ 6/5（オーダー番号9011460000）を備えたワイヤエンドフェルール用の圧着形状Aは、より大きな配線断面をお勧めします。プラスチック製カラーのないワイヤエンドフェルールをDIN 46228/1にプラスチック製カラー付きワイヤエンドフェルールをDIN 46228/4にテストポイントは電位ピックアップポイントとしてのみ使用できます。OMNIMATE コネクタは IEC 61984 に準拠した切断容量 (COC) のないコネクタです。指定された使用中、活性化中や負荷がかかっているときにコネクタを抜き差しすることはできません平均温度 50 °C、最大湿度 70%、36ヶ月の長期保存が可能 |

BCF 3.81/15/180LR SN OR BX

Weidmüller Interface GmbH & Co. KG
Klingenbergstraße 26
D-32758 Detmold
Germany

www.weidmueller.com

技術データ

承認

認可



| | |
|-----------------------|-----------|
| ROHS | 適合 |
| UL File Number Search | UL ウェブサイト |
| 証明書番号 (cURus) | E60693 |

ダウンロード

| | |
|--------------|--|
| 承認/証明書/適合証明書 | CB Certificate CB Testreport |
| エンジニアリングデータ | CAD data – STEP |
| 製品変更通知 | PCN_2017_190_PL30X_BL_381_Lock_Release_lever_EN PCN_2017_190_PL30X_BL_381_Löseriegel_DE |
| カタログ | Catalogues in PDF-format |

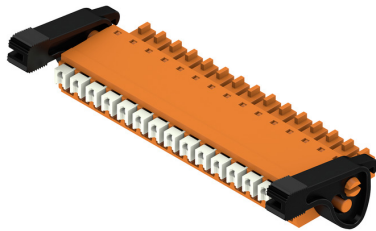
BCF 3.81/15/180LR SN OR BX

Weidmüller Interface GmbH & Co. KG
Klingenbergstraße 26
D-32758 Detmold
Germany

www.weidmueller.com

図面

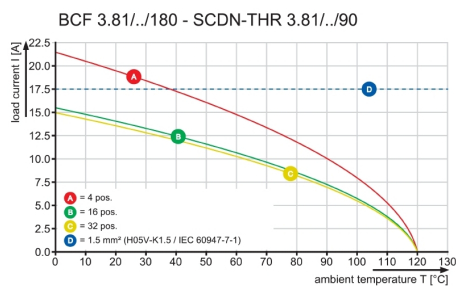
製品イメージ



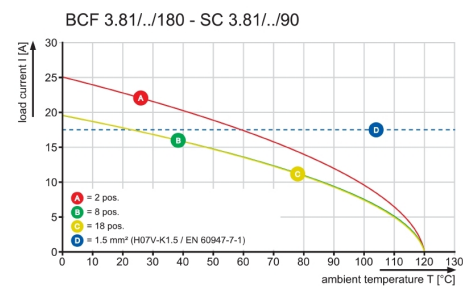
寸法図



グラフ



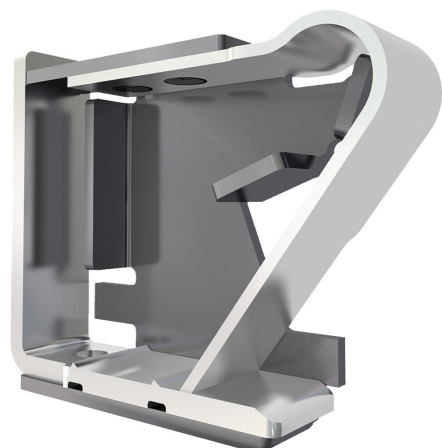
グラフ



グラフ



製品の利点



堅固なPUSH IN接続
安全性および耐久性

BCF 3.81/15/180LR SN OR BX

Weidmüller Interface GmbH & Co. KG

Klingenbergstraße 26

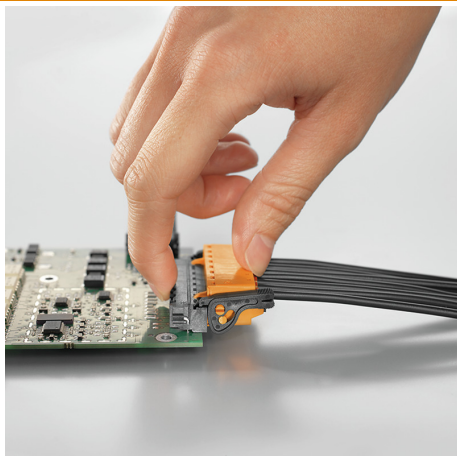
D-32758 Detmold

Germany

www.weidmueller.com

図面

製品の利点



自己保持型
プラグインで即時に

The reproduction, distribution and utilization of this document as well as the communication of its contents to others without explicit authorization is prohibited. Offenders will be held liable for the payment of damages. Weidmüller exclusively reserves the right to file for patents, utility models or designs.

© Weidmüller Interface GmbH & Co. KG

Dimensions without tolerances are no check dimensions

The English version is binding



KUNDENZEICHNUNG
CUSTOMER DRAWING

P = 3.81 RASTER
0.15" PITCH

| | | |
|----|---------|-----------|
| 20 | 72.39 | 2.850 |
| 19 | 68.58 | 2.700 |
| 18 | 64.77 | 2.550 |
| 17 | 60.96 | 2.400 |
| 16 | 57.15 | 2.250 |
| 15 | 53.34 | 2.100 |
| 14 | 49.53 | 1.950 |
| 13 | 45.72 | 1.800 |
| 12 | 41.91 | 1.650 |
| 11 | 38.10 | 1.500 |
| 10 | 34.29 | 1.350 |
| 9 | 30.48 | 1.200 |
| 8 | 26.67 | 1.050 |
| 7 | 22.86 | 0.900 |
| 6 | 19.05 | 0.750 |
| 5 | 15.24 | 0.600 |
| 4 | 11.43 | 0.450 |
| 3 | 7.62 | 0.300 |
| 2 | 3.81 | 0.150 |
| n | L1 [mm] | L1 [inch] |

GENERAL TOLERANCE:
DIN ISO 2768-m

RoHS
COMPLIANT

Max. nos.

86251/0
26.05.16 XIANG_K

00

Modification

Drawn
17.02.2016
Responsible
26.05.2016
Checked
26.05.2016
Approved

Date
17.02.2016
26.05.2016

Name
XIANG_K
ZHOU_N
XU_S

BCF 3.81...180LR...

BUCHSENLEISTE
SOCKET BLOCK

Product file: BCF 3.81

Cat.no.: .

C 63182 00

Drawing no. Issue no.

Sheet 00 of 00 sheets

Scale: 3/1
Supersedes: .

7072