

BLF 2.50/09/180 SN BK BX

Weidmüller Interface GmbH & Co. KG

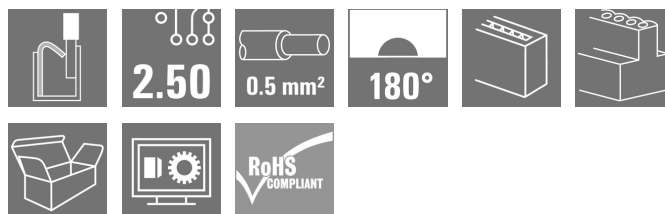
Klingenbergstraße 26

D-32758 Detmold

Germany

www.weidmueller.com

製品イメージ



図に類似

プッシュイン：ワイドミュラーの革新的な接続システムにより、導体接続プロセスが簡素化されます。

ユーザーおよびアプリケーションへの利点：

- 小さいピッチによる高い部品密度。組立済導体を挿入するだけ - 作業完了
- 端子接点を開くための押しボタンが内蔵されているため、処理が簡単です
- 直感的な操作 - 電線入口および操作領域の明確な絶縁により

一般注文データ

バージョン	プリント基板用プラグインコネクタ, メス型プラグ, ピッチ (mm) (P): 2.50 mm, 極数: 9, 箱
注文番号	2439720000
種別	BLF 2.50/09/180 SN BK BX
GTIN (EAN)	4050118454796
数量	125 Stück
製品データ	IEC: 320 V / 6 A / 0.08 - 0.5 mm ² UL: 150 V / 5 A / AWG 28 - AWG 20
パッケージ	箱

作成日 2024/11/05 21:33:17 CET

BLF 2.50/09/180 SN BK BX

Weidmüller Interface GmbH & Co. KG

Klingenbergstraße 26

D-32758 Detmold

Germany

www.weidmueller.com

技術データ

寸法と重量

深さ	19.2 mm	奥行き (インチ)	0.756 inch
高さ	11.75 mm	高さ (インチ)	0.463 inch
幅	23.1 mm	幅 (インチ)	0.909 inch
正味重量	5.552 g		

システムパラメータ

製品ファミリー	OMNIMATE信号 - BL/SL 2.50シリーズ	接続方式	フィールド接続
導体接続方法	アクチュエータ付プッシュイン	ピッチ (mm) (P)	2.5 mm
ピッチ (インチ) (P)	0.098 "	導体取り出し方向	180°
極数	9	L1 (mm)	20 mm
L1 (インチ)	7.872 "	行数	1
ピンモデルシリーズ数量	1	DIN VDE 57 106に適合したタッチセーフ保護	フィンガータッチセーフ
DIN VDE 0470に適合したタッチセーフ保護	IP 20	保護度合い	IP20
体積抵抗	<10 mΩ	被覆剥き長さ	8 mm
スクリッドドライバー刃の標準	DIN 5264	ブラギング回数	25

材料データ

絶縁材	PA	色	黒色
カラーチャート (類似)	RAL 9011	比較追跡指数 (CTI)	≥ 600
UL 94 可燃性等級	V-0	接点材質	銅合金
接触表面	錫メッキ	保管温度、最小	-40 °C
保管温度、最大	70 °C	動作温度、最小	-40 °C
動作温度、最大	105 °C	温度範囲、設置、最小	-25 °C
温度範囲、設置、最大	105 °C		

接続に適した導体

クランプ範囲、最小	0.08 mm ²	クランプ範囲、最大	0.5 mm ²
配線接続断面 AWG、最小	AWG 28	導体接続断面面積 AWG、最大	AWG 20
固定式、最小 H05 (07) V-U	0.08 mm ²	固定式、最大 H05 (07) V-U	0.5 mm ²
撚線、最小 H07V-R	0.08 mm ²	撚線、最大 H07V-R	0.5 mm ²
フレキシブル、最小 H05 (07) V-K	0.08 mm ²	フレキシブル、最大 H05 (07) V-K	0.5 mm ²
w. フェルール、DIN 46228 pt 1、最小	0.25 mm ²	ワイヤエンドフェルール付 DIN 46228 pt 1、最大	0.34 mm ²
参照テキスト	プラスチック製カラーの外径はピッチ (P) より大きくできません。フェールの長さは、製品と定格電圧に応じて選択されます。		

IEC規格に準拠した公称データ

標準に準拠して検査済	IEC 61984	定格電流、最小極数 (Tu=20°C)	6 A
定格電流、最大極数 (Tu=20°C)	6 A	定格電流、最小極数 (Tu=40°C)	6 A
定格電流、最大極数 (Tu=40°C)	6 A	サージ電圧等級の定格電圧/汚染度 II/2	320 V
サージ電圧等級の定格電圧/汚染度 III/2	320 V	サージ電圧等級の定格電圧/汚染度 III/380 V	
サージ電圧等級の定格インパルス電圧/汚染度 II/2	2.5 kV	サージ電圧等級の定格インパルス電圧/汚染度 III/2	2.5 kV
サージ電圧等級の定格インパルス電圧/汚染度 III/3	2.5 kV		

作成日 2024/11/05 21:33:17 CET

BLF 2.50/09/180 SN BK BX

Weidmüller Interface GmbH & Co. KG
Klingenbergstraße 26
D-32758 Detmold
Germany


www.weidmueller.com

技術データ

CSAに準拠した公称データ

定格電圧 (グループ B/CSA 使用)	150 V	定格電流 (グループ B/CSA 使用)	5 A
導体断面積、AGW、最小	AWG 28	導体断面積、AGW、最大	AWG 20

UL 1059に準拠した公称データ

設定 (cURus)		証明書番号 (cURus)	E60693
定格電圧 (グループ B / UL 1059 使用)	150 V	定格電流 (グループ B / UL 1059 使用)	5 A
導体断面積、AGW、最小	AWG 28	導体断面積、AGW、最大	AWG 20
承認値への参照	仕様は最大値です - 詳細については承認証明書を参照してください。		

梱包

パッケージ	箱	VPE 長	179 mm
VPE幅	142 mm	VPEの高さ	54 mm

分類

ETIM 6.0	EC002638	ETIM 7.0	EC002638
ETIM 8.0	EC002638	ETIM 9.0	EC002638
ECLASS 9.0	27-44-03-09	ECLASS 9.1	27-44-03-09
ECLASS 10.0	27-44-03-09	ECLASS 11.0	27-46-02-02
ECLASS 12.0	27-46-02-02	ECLASS 13.0	27-46-02-02
ECLASS 14.0	27-46-02-02		

環境製品コンプライアンス

RoHS 対応状況	準拠 (免除なし)
REACH SVHC	No SVHC above 0.1 wt%

重要なメモ

IPC準拠	適合性：製品の開発、製造、および出荷は、国際的に認められた基準と基準に従って行なわれ、データシートに記載された保証された特性を遵守します。IPC-A-610「クラス2」に準拠して装飾的な特性を満たします。製品に関するさらなる請求は、要求に応じて評価できます。
注意事項	<ul style="list-style-type: none">定格断面積および最小値に関連する定格電流極数。図面上のP = ピッチ圧着工具PZ 1.5 (オーダー番号9005990000) またはPZ 6/5 (オーダー番号9011460000) を備えたワイヤエンドフェール用圧着形状Aは、より大きな配線断面をお勧めします。公称データは、コンポーネント自体のみを指します。他のコンポーネントとのクリアランスおよび沿面距離は、関連する適用規格に従って設計する必要があります。OMNIMATE コネクタは IEC 61984 に準拠した切断容量 (COC) のないコネクタです。指定された使用中、活性化中や負荷がかかっているときにコネクタを抜き差しすることはできません平均温度 50 °C、最大湿度 70%、36ヶ月の長期保存が可能

作成日 2024/11/05 21:33:17 CET

BLF 2.50/09/180 SN BK BX

Weidmüller Interface GmbH & Co. KG
Klingenbergstraße 26
D-32758 Detmold
Germany

www.weidmueller.com

技術データ

承認

認可



ROHS	適合
UL File Number Search	UL ウェブサイト
証明書番号 (cURus)	E60693

ダウンロード

承認/証明書/適合証明書	Declaration of the Manufacturer
エンジニアリングデータ	CAD data – STEP
カタログ	Catalogues in PDF-format
ブローシャー	FL DRIVES EN MB DEVICE MANUF. EN FL DRIVES DE FL BUILDING SAFETY EN FL APPL LED LIGHTING EN FL INDUSTR.CONTROLS EN FL MACHINE SAFETY EN FL HEATING ELECTR EN FL APPL INVERTER EN FL BASE STATION EN FL ELEVATOR EN FL POWER SUPPLY EN FL 72H SAMPLE SER EN PO OMNIMATE EN

BLF 2.50/09/180 SN BK BX

Weidmüller Interface GmbH & Co. KG
Klingenbergstraße 26
D-32758 Detmold
Germany

www.weidmueller.com

図面

製品イメージ

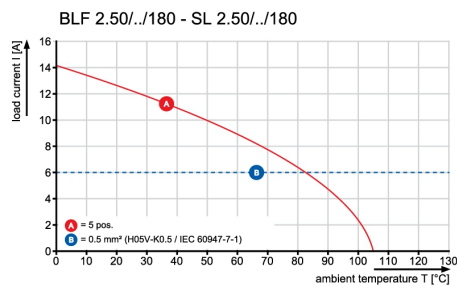


図に類似

寸法図



グラフ

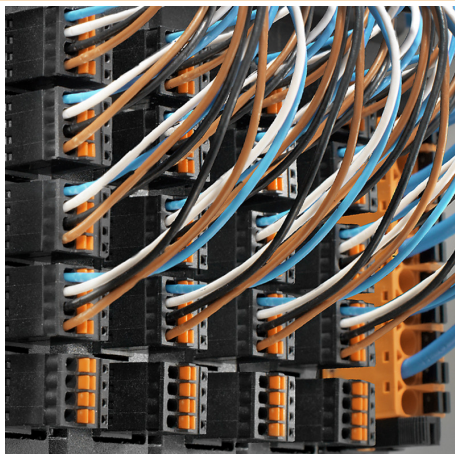


製品の利点



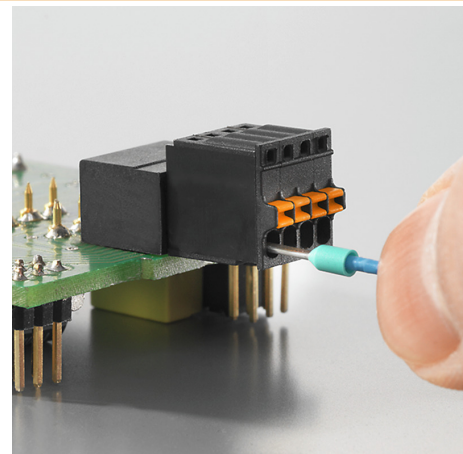
柔軟なアプリケーション
取り出し方向：90° および 180°

製品の利点



高い部品密度
細かく小型のピッチ

製品の利点



最大 0.5 mm² PUSH IN接続
信頼性および省スペース仕様

BLF 2.50/09/180 SN BK BX

Weidmüller Interface GmbH & Co. KG
Klingenbergstraße 26
D-32758 Detmold
Germany

www.weidmueller.com


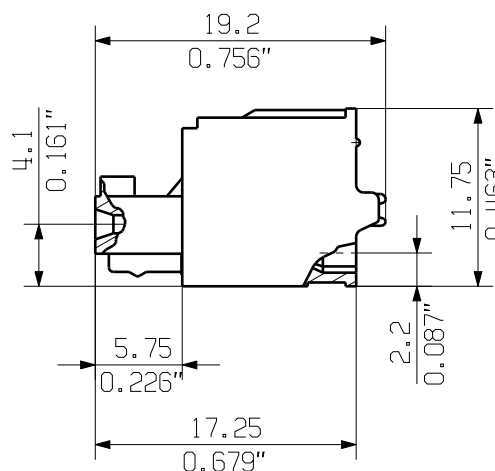
図面

製品の利点



動作安全
PUSH IN接続システム経由

**DIE DEUTSCHE VERSION IST VERBINDLICH
THE GERMAN VERSION IS BINDING**



SCREWDRIVER
AND CONDUCTOR
DIRECTION



For the mounting of PCBs, it should be noted that the rated data given in the catalogue relates only to the connection elements. The necessary creepage and clearance paths must be observed in connection with the respective applicant in accordance to VDE 0110. The current-carrying capacity and pitch tolerance is to be determined according to DIN IEC 326 part 3 very fine.

Weidmüller connectors are tested to the DIN VDE 0627 standard, and are valid for its field of application. Provided that the connectors are used to the intended purpose, all requirements with respect to the occurring of electrical, mechanical, thermic and corrosive stress will be satisfied.

SHOWN: BLF 2.50/04/180

P= 2.50mm RASTER
0.098" PITCH

n = POLZAHL/NO OF POLS

$$L1 = (n-1) \times P$$

12	27,50	1,083
11	25,00	0,984
10	22,50	0,886
9	20,00	0,787
8	17,50	0,689
7	15,00	0,591
6	12,50	0,492
5	10,00	0,394
4	7,50	0,295
3	5,00	0,197
2	2,50	0,098
n	L1 [mm]	L [Inch]

GENERAL TOLERANCE:
DIN ISO 2768-mH



MAX. NRN./NOS.

86555/0	00
02.03.16 AMANN A	

MODIFICATION

DATE _____

NAME

DRAWN

18.02.2016

AMANN A

RESPONSIBLE

AMANN A

CHECKED

02 03 2016

HELIS MA

SCALE: 2:1

SUPERSEDES:

PRODUCT FILE: SL/BLF 2.50

7414

CAT.NO.: .

C 63331 (00)

DRAWING NO.		ISSUE NO.	
SHEET 00	OF 00	SHEETS	

Weidmüller 

BLF 2.50/02-12/180..
BUCHSENSTECKER
FEMALE PLUG