

## BLF 2.50/04/180 SN BK BX

Weidmüller Interface GmbH &amp; Co. KG

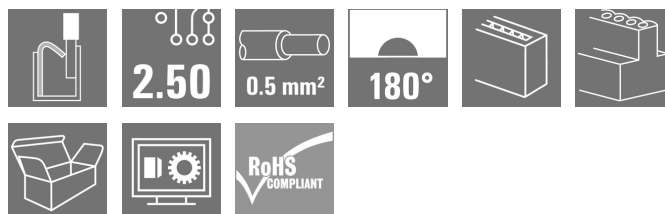
Klingenbergstraße 26

D-32758 Detmold

Germany

www.weidmueller.com

## 製品イメージ



図に類似

プッシュイン：ワイドミュラーの革新的な接続システムにより、導体接続プロセスが簡素化されます。

ユーザーおよびアプリケーションへの利点：

- 小さいピッチによる高い部品密度。組立済導体を挿入するだけ - 作業完了
- 端子接点を開くための押しボタンが内蔵されているため、処理が簡単です
- 直感的な操作 - 電線入口および操作領域の明確な絶縁により

## 一般注文データ

|            |  |
|------------|--|
| バージョン      | プリント基板用プラグインコネクタ, メス型プラグ, ピッチ (mm) (P): 2.50 mm, 極数: 4, 箱                          |
| 注文番号       | <a href="#">2439670000</a>   |
| 種別         | BLF 2.50/04/180 SN BK BX   |
| GTIN (EAN) | 4050118454741  |
| 数量         | 250 Stück  |
| 製品データ      | IEC: 320 V / 6 A / 0.08 - 0.5 mm <sup>2</sup><br>UL: 150 V / 5 A / AWG 28 - AWG 20 |
| パッケージ      | 箱  |

作成日 2024/08/27 19:58:43 CEST

## BLF 2.50/04/180 SN BK BX

Weidmüller Interface GmbH &amp; Co. KG

Klingenbergstraße 26

D-32758 Detmold

Germany

www.weidmueller.com

## 技術データ

## 寸法と重量

|      |          |           |            |
|------|----------|-----------|------------|
| 深さ   | 19.2 mm  | 奥行き (インチ) | 0.756 inch |
| 高さ   | 11.75 mm | 高さ (インチ)  | 0.463 inch |
| 幅    | 10.6 mm  | 幅 (インチ)   | 0.417 inch |
| 正味重量 | 0.696 g  |           |            |

## システムパラメータ

|                           |                             |                             |             |
|---------------------------|-----------------------------|-----------------------------|-------------|
| 製品ファミリー                   | OMNIMATE信号 - BL/SL 2.50シリーズ | 接続方式                        | フィールド接続     |
| 導体接続方法                    | アクチュエータ付プッシュイン              | ピッチ (mm) (P)                | 2.5 mm      |
| ピッチ (インチ) (P)             | 0.098 "                     | 導体取り出し方向                    | 180°        |
| 極数                        | 4                           | L1 (mm)                     | 7.5 mm      |
| L1 (インチ)                  | 2.952 "                     | 行数                          | 1           |
| ピンモデルシリーズ数量               | 1                           | DIN VDE 57 106に適合したタッチセーフ保護 | フィンガータッチセーフ |
| DIN VDE 0470に適合したタッチセーフ保護 | IP 20                       | 保護度合い                       | IP20        |
| 体積抵抗                      | <10 mΩ                      | 被覆剥き長さ                      | 8 mm        |
| スクリッドドライバー刃の標準            | DIN 5264                    | ブラギング回数                     | 25          |

## 材料データ

|              |          |              |        |
|--------------|----------|--------------|--------|
| 絶縁材          | PA       | 色            | 黒色     |
| カラーチャート (類似) | RAL 9011 | 比較追跡指数 (CTI) | ≥ 600  |
| UL 94 可燃性等級  | V-0      | 接点材質         | 銅合金    |
| 接触表面         | 錫メッキ     | 保管温度、最小      | -40 °C |
| 保管温度、最大      | 70 °C    | 動作温度、最小      | -40 °C |
| 動作温度、最大      | 105 °C   | 温度範囲、設置、最小   | -25 °C |
| 温度範囲、設置、最大   | 105 °C   |              |        |

## 接続に適した導体

|                            |                      |                                |                      |
|----------------------------|----------------------|--------------------------------|----------------------|
| クランプ範囲、最小                  | 0.08 mm <sup>2</sup> | クランプ範囲、最大                      | 0.5 mm <sup>2</sup>  |
| 配線接続断面 AWG、最小              | AWG 28               | 導体接続断面面積 AWG、最大                | AWG 20               |
| 固定式、最小 H05 (07) V-U        | 0.08 mm <sup>2</sup> | 固定式、最大 H05 (07) V-U            | 0.5 mm <sup>2</sup>  |
| 撚線、最小 H07V-R               | 0.08 mm <sup>2</sup> | 撚線、最大 H07V-R                   | 0.5 mm <sup>2</sup>  |
| フレキシブル、最小 H05 (07) V-K     | 0.08 mm <sup>2</sup> | フレキシブル、最大 H05 (07) V-K         | 0.5 mm <sup>2</sup>  |
| w. フェルール、DIN 46228 pt 1、最小 | 0.25 mm <sup>2</sup> | ワイヤエンドフェルール付 DIN 46228 pt 1、最大 | 0.34 mm <sup>2</sup> |

参照テキスト

プラスチック製カラーの外径はピッチ (P) より大きくできません。フェールの長さは、製品と定格電圧に応じて選択されます。

## IEC規格に準拠した公称データ

|                             |           |                             |        |
|-----------------------------|-----------|-----------------------------|--------|
| 標準に準拠して検査済                  | IEC 61984 | 定格電流、最小極数 (Tu=20°C)         | 6 A    |
| 定格電流、最大極数 (Tu=20°C)         | 6 A       | 定格電流、最小極数 (Tu=40°C)         | 6 A    |
| 定格電流、最大極数 (Tu=40°C)         | 6 A       | サージ電圧等級の定格電圧/汚染度 II/2       | 320 V  |
| サージ電圧等級の定格電圧/汚染度 III/2      | 320 V     | サージ電圧等級の定格電圧/汚染度 III/380 V  |        |
| サージ電圧等級の定格インパルス電圧/汚染度 II/2  | 2.5 kV    | サージ電圧等級の定格インパルス電圧/汚染度 III/2 | 2.5 kV |
| サージ電圧等級の定格インパルス電圧/汚染度 III/3 | 2.5 kV    |                             |        |

作成日 2024/08/27 19:58:43 CEST

## BLF 2.50/04/180 SN BK BX

Weidmüller Interface GmbH & Co. KG  
Klingenbergstraße 26  
D-32758 Detmold  
Germany


www.weidmueller.com

## 技術データ

## CSAに準拠した公称データ

|                      |        |                      |        |
|----------------------|--------|----------------------|--------|
| 定格電圧 (グループ B/CSA 使用) | 150 V  | 定格電流 (グループ B/CSA 使用) | 5 A    |
| 導体断面積、AGW、最小         | AWG 28 | 導体断面積、AGW、最大         | AWG 20 |

## UL 1059に準拠した公称データ

|                            |   |                            |        |
|----------------------------|---|----------------------------|--------|
| 設定 (cURus)                 |  | 証明書番号 (cURus)              | E60693 |
| 定格電圧 (グループ B / UL 1059 使用) | 150 V   | 定格電流 (グループ B / UL 1059 使用) | 5 A    |
| 導体断面積、AGW、最小               | AWG 28  | 導体断面積、AGW、最大               | AWG 20 |
| 承認値への参照                    | 仕様は最大値です - 詳細については承認証明書を参照してください。   |                            |        |

## 梱包

|       |        |        |        |
|-------|--------|--------|--------|
| パッケージ | 箱      | VPE 長  | 167 mm |
| VPE幅  | 123 mm | VPEの高さ | 57 mm  |

## 分類

|             |             |             |             |
|-------------|-------------|-------------|-------------|
| ETIM 6.0    | EC002638    | ETIM 7.0    | EC002638    |
| ETIM 8.0    | EC002638    | ETIM 9.0    | EC002638    |
| ECLASS 9.0  | 27-44-03-09 | ECLASS 9.1  | 27-44-03-09 |
| ECLASS 10.0 | 27-44-03-09 | ECLASS 11.0 | 27-46-02-02 |
| ECLASS 12.0 | 27-46-02-02 | ECLASS 13.0 | 27-46-02-02 |
| ECLASS 14.0 | 27-46-02-02 |             |             |

## 環境製品コンプライアンス

|            |           |
|------------|-----------|
| REACH SVHC | /         |
| RoHS 対応状況  | 準拠 (免除なし) |

## 重要なメモ

|       |   |
|-------|---|
| IPC準拠 | 適合性：製品の開発、製造、および出荷は、国際的に認められた基準と基準に従って行なわれ、データシートに記載された保証された特性を遵守します。IPC-A-610「クラス2」に準拠して装飾的な特性を満たします。製品に関するさらなる請求は、要求に応じて評価できます。   |
| 注意事項  | <ul style="list-style-type: none"><li>定格断面積および最小値に関連する定格電流極数。</li><li>図面上のP = ピッチ</li><li>圧着工具PZ 1.5（オーダー番号9005990000）またはPZ 6/5（オーダー番号9011460000）を備えたワイヤエンドフェール用圧着形状Aは、より大きな配線断面をお勧めします。</li><li>公称データは、コンポーネント自体のみを指します。他のコンポーネントとのクリアランスおよび沿面距離は、関連する適用規格に従って設計する必要があります。</li><li>OMNIMATE コネクタは IEC 61984 に準拠した切断容量 (COC) のないコネクタです。指定された使用中、活性化中や負荷がかかっているときにコネクタを抜き差しすることはできません</li><li>平均温度 50 °C、最大湿度 70%、36ヶ月の長期保存が可能</li></ul> |

作成日 2024/08/27 19:58:43 CEST

## BLF 2.50/04/180 SN BK BX

Weidmüller Interface GmbH &amp; Co. KG

Klingenbergstraße 26

D-32758 Detmold

Germany

www.weidmueller.com

## 技術データ

## 承認

認可



|                       |           |
|-----------------------|-----------|
| ROHS                  | 適合        |
| UL File Number Search | UL ウェブサイト |
| 証明書番号 (cURus)         | E60693    |

## ダウンロード

|              |  |
|--------------|--|
| 承認/証明書/適合証明書 | <a href="#">Declaration of the Manufacturer</a>  |
| エンジニアリングデータ  | <a href="#">CAD data – STEP</a>  |
| カタログ         | <a href="#">Catalogues in PDF-format</a>   |
| ブローシャー       | <a href="#">FL DRIVES EN</a><br><a href="#">MB DEVICE MANUF. EN</a><br><a href="#">FL DRIVES DE</a><br><a href="#">FL BUILDING SAFETY EN</a><br><a href="#">FL APPL LED LIGHTING EN</a><br><a href="#">FL INDUSTR.CONTROLS EN</a><br><a href="#">FL MACHINE SAFETY EN</a><br><a href="#">FL HEATING ELECTR EN</a><br><a href="#">FL APPL INVERTER EN</a><br><a href="#">FL BASE STATION EN</a><br><a href="#">FL ELEVATOR EN</a><br><a href="#">FL POWER SUPPLY EN</a><br><a href="#">FL 72H SAMPLE SER EN</a><br><a href="#">PO OMNIMATE EN</a> |

# BLF 2.50/04/180 SN BK BX

Weidmüller Interface GmbH & Co. KG  
Klingenbergstraße 26  
D-32758 Detmold  
Germany

www.weidmueller.com

## 図面

### 製品イメージ

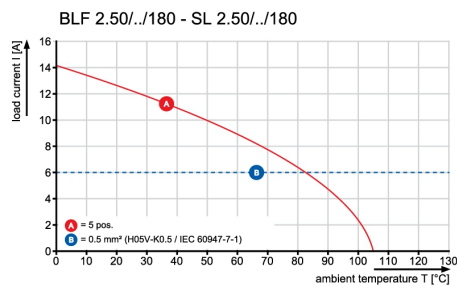


図に類似

### 寸法図



### グラフ

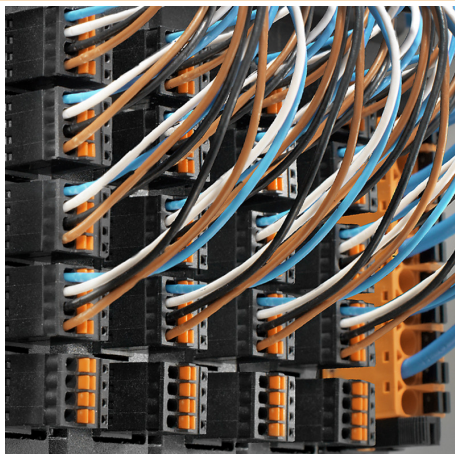


### 製品の利点



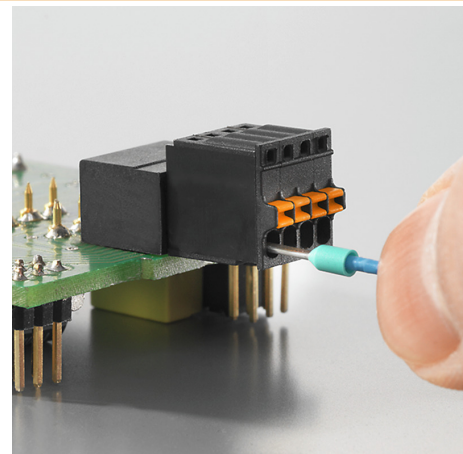
柔軟なアプリケーション  
取り出し方向：90° および 180°

### 製品の利点



高い部品密度  
細かく小型のピッチ

### 製品の利点



最大 0.5 mm² PUSH IN接続  
信頼性および省スペース仕様

**BLF 2.50/04/180 SN BK BX**

**Weidmüller Interface GmbH & Co. KG**

Klingenbergstraße 26

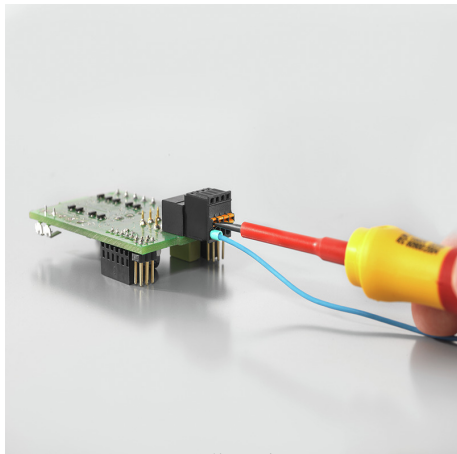
D-32758 Detmold

Germany

[www.weidmueller.com](http://www.weidmueller.com)

図面

製品の利点

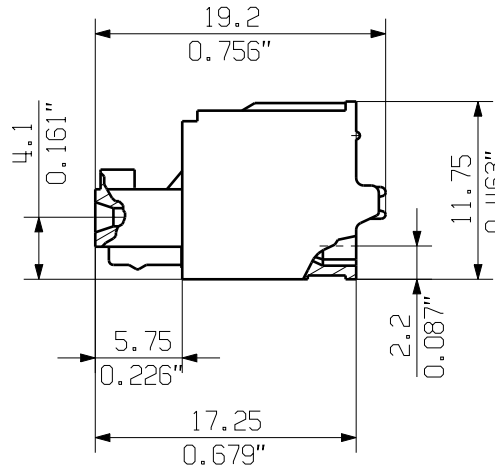
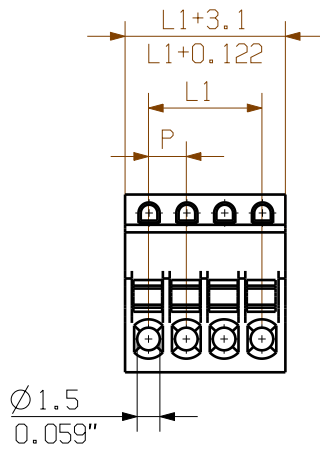


動作安全  
PUSH IN接続システム経由

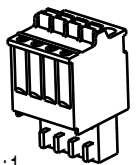
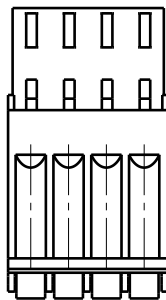
WEITERGABE SOWIE Vervielfältigung dieses Dokuments, Verwertung und Mitteilung seines Inhalts sind verboten, soweit nicht ausdrücklich gestattet.  
Zu widerhandlungen verpflichtet zu Schadenersatz. Alle Rechte fuer den Fall der Patent-, Gebrauchsmuster- oder Geschmacksmuster- oder Erfindungsvorbehalten.  
THE REPRODUCTION, DISTRIBUTION AND UTILIZATION OF THIS DOCUMENT AS WELL AS THE COMMUNICATION OF ITS CONTENTS TO OTHERS WITHOUT EXPLICIT AUTHORIZATION IS PROHIBITED.  
OFFENDERS WILL BE HELD LIABLE FOR THE PAYMENT OF DAMAGES. WEIDMUELLER EXCLUSIVELY RESERVES THE RIGHT TO FILE FOR PATENTS, UTILITY MODELS OR DESIGNS.

MASSE OHNE TOLERANZ SIND KEINE PRUEFMASSE  
DIMS. WITHOUT TOLERANCE ARE NOT CONTROL DIMS.

DIE DEUTSCHE VERSION IST VERBINDLICH  
THE GERMAN VERSION IS BINDING



SCREWDRIVER  
AND CONDUCTOR  
DIRECTION



1:1

For the mounting of PCBs, it should be noted that the rated data given in the catalogue relates only to the connection elements. The necessary creepage and clearance paths must be observed in connection with the respective applicant in accordance to VDE 0110. The current-carrying capacity and pitch tolerance is to be determined according to DIN IEC 326 part 3 very fine.

Weidmüller connectors are tested to the DIN VDE 0627 standard, and are valid for its field of application. Provided that the connectors are used to the intended purpose, all requirements with respect to the occurring of electrical, mechanical, thermic and corrosive stress will be satisfied.

SHOWN: BLF 2.50/04/180

P = 2.50mm RASTER  
0,098" PITCH

n = POLZAHL/NO OF POLS

L1 = (n-1) x P

|    |         |          |
|----|---------|----------|
| 12 | 27,50   | 1,083    |
| 11 | 25,00   | 0,984    |
| 10 | 22,50   | 0,886    |
| 9  | 20,00   | 0,787    |
| 8  | 17,50   | 0,689    |
| 7  | 15,00   | 0,591    |
| 6  | 12,50   | 0,492    |
| 5  | 10,00   | 0,394    |
| 4  | 7,50    | 0,295    |
| 3  | 5,00    | 0,197    |
| 2  | 2,50    | 0,098    |
| n  | L1 [mm] | L [Inch] |

GENERAL TOLERANCE:  
DIN ISO 2768-mH



MAX. NRN./NOS.

86555/0  
02.03.16 AMANN\_A 00

MODIFICATION

**Weidmüller**

**C 63331**

**00**

DRAWING NO. SHEET 00 OF 00 SHEETS  
ISSUE NO.



DATE NAME

DRAWN 18.02.2016 AMANN\_A

RESPONSIBLE AMANN\_A

CHECKED 02.03.2016 HELIS\_MA

APPROVED LANG\_T

SCALE: 2:1

SUPERSEDES:

**BLF 2.50/02-12/180..**  
BUCHSENSTECKER  
FEMALE PLUG

PRODUCT FILE: SL/BLF 2.50

7414