

SAIE-M12B-8-H12TL-M16

Weidmüller Interface GmbH & Co. KG

Klingenbergstraße 26

D-32758 Detmold

Germany

www.weidmueller.com

図に類似



ワイドミュラーは、コネクタに関する業界を主導する国際供給業者のひとつです。この製品ファミリーの重要な主力製品は、円型コネクタです。このコネクタは、ワイドミュラーがSAIという名前で製品グループを作っています。SAIの製品開発で、ワイドミュラーのエンジニアは、合理的で費用対効果に優れた実装コンセプトの達成に常に集中し、主要ユーザーと協力して、市場に機能や品質の基準を確立する高度な製品を提供してきました。最も良い例は、SおよびTコード化のM12を搭載した新型電源分電器です。これらのモジュールは、非常に高い電流および電圧を特徴とします。これにより、例えば三相モーターでも使用できます。

一般注文データ

バージョン	組み込み型プラグ, M12, 取り付けスレッド: M 16 x 1.5, 極数: 8, 燃線/ケーブル長:
注文番号	2421710000
種別	SAIE-M12B-8-H12TL-M16
GTIN (EAN)	4050118429640
数量	10 Stück

SAIE-M12B-8-H12TL-M16

Weidmüller Interface GmbH & Co. KG

Klingenbergstraße 26

D-32758 Detmold

Germany

www.weidmueller.com

技術データ

寸法と重量

正味重量 20 g

PCBプラグインコネクタの技術データ

コーディング	A-coded
シールド接続	いいえ
ハウジング	M12ソケット
取り付け方式	背面パネル取付け
取り付け高さ	12 mm
極数	8
定格電圧	30 V
定格電圧	250 V (4極) / 60 V (5極) / 30 V (8極)
定格電流	2 A
定格電流	4 A (4 極および5 極) / 2 A (8 極)
温度範囲	-30...80 °C
保護度合い	IP67
接触表面	Au (ゴールド)
ハウジング主要材質	CuZn, ニッケルメッキ
接続スレッド	M12
締付けトルク	M12 : 0.8Nm
取り付けスレッド	M 16 x 1.5
取り付けトルク	最大 1.2 Nm
取り付けトルク範囲	1.2 Nm
絶縁耐性	100 M
汚染度	3 (シール済範囲内に2)
プラグイン回数	≥ 100
接点材質	銅合金
ロックナット材質	ニッケルメッキCuZn
フランジ取り付けハウジングの材質	ニッケルメッキCuZn

一般情報

極数	8	ハウジング主要材質	CuZn, ニッケルメッキ
接続スレッド	M12	接点材質	銅合金
接触表面	Au (ゴールド)	取り付け方式	背面パネル取付け
保護度合い	IP67	プラグイン回数	≥ 100

システムパラメータ

ピンモデルシリーズ数量	1	プラグイン回数	≥ 100
保護度合い	IP67	極数	8
絶縁耐性	100 M		

材料データ

接点材質	銅合金	接触表面	Au (ゴールド)
------	-----	------	-----------

分類

ETIM 6.0	EC002638	ETIM 7.0	EC003568
ETIM 8.0	EC003568	ETIM 9.0	EC003568
ECLASS 9.0	27-44-03-09	ECLASS 9.1	27-44-03-09
ECLASS 10.0	27-44-03-09	ECLASS 11.0	27-44-01-10
ECLASS 12.0	27-44-01-10	ECLASS 13.0	27-44-01-10

作成日 2024/07/12 15:17:45 CEST

SAIE-M12B-8-H12TL-M16

Weidmüller Interface GmbH & Co. KG

Klingenbergstraße 26

D-32758 Detmold

Germany

www.weidmueller.com

技術データ

環境製品コンプライアンス

REACH SVHC	Lead 7439-92-1
SCIP	Oea6d931-f9e9-40a6-89d9-8d67103189d3

承認

ROHS	適合
------	----

ダウンロード

エンジニアリングデータ	CAD data – STEP
カタログ	Catalogues in PDF-format
ブローシャー	FL FIELDWIRING EN

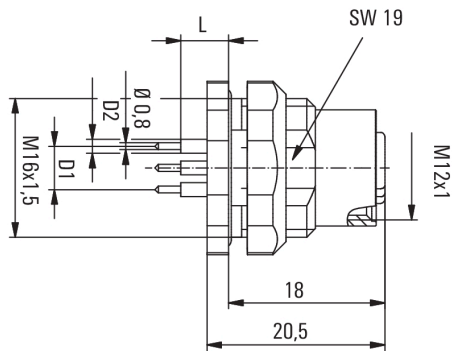
SAIE-M12B-8-H12TL-M16

Weidmüller Interface GmbH & Co. KG
Klingenbergstraße 26
D-32758 Detmold
Germany

www.weidmueller.com

図面

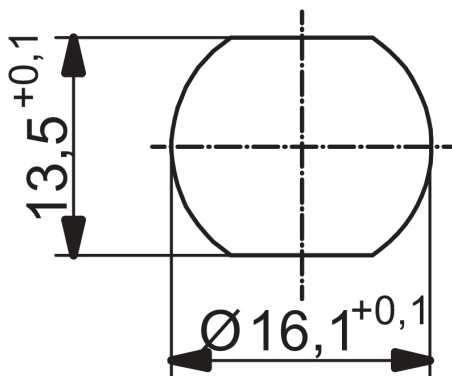
寸法図



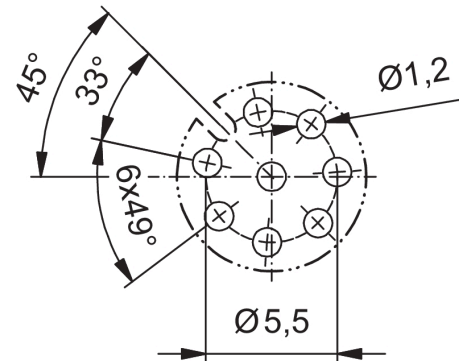
L(board-to-board distance) = 12mm

前面パネルのセクション Ø1 = 5,5 mm

D2 = 14 mm



PCB設計



極スキーム

