

## LL1N 5.08/02/90 3.2SN OR BX

Weidmüller Interface GmbH &amp; Co. KG

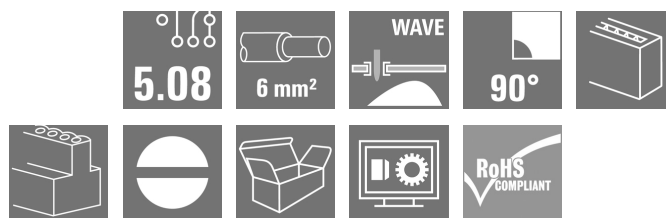
Klingenbergstraße 26

D-32758 Detmold

Germany

www.weidmueller.com

## 製品イメージ



5.00 mm および 5.08 mm ピッチ、導体取り出し方向 90° の実績豊富なクランピングヨーク接続の低い単層および多段 PCB 端子。最大 6.0 mm までの導体直径に適合。

## 一般注文データ

|            |                                                                                                   |
|------------|---------------------------------------------------------------------------------------------------|
| バージョン      | プリント基板端子台, 5.08 mm, 極数: 2, 90°, ソルダerpin長 (l): 3.2 mm, 錫メッキ, 橙色, クランプヨークねじ接続, クランプ範囲、最大: 6 mm², 箱 |
| 注文番号       | <a href="#">1975360000</a>                                                                        |
| 種別         | LL1N 5.08/02/90 3.2SN OR BX                                                                       |
| GTIN (EAN) | 4032248672585                                                                                     |
| 数量         | 100 Stück                                                                                         |
| 製品データ      | IEC: 500 V / 32.5 A / 0.5 - 6 mm²<br>UL: 300 V / 20 A / AWG 26 - AWG 12                           |
| パッケージ      | 箱                                                                                                 |

作成日 2024/09/04 1:06:57 CEST

## LL1N 5.08/02/90 3.2SN OR BX

Weidmüller Interface GmbH &amp; Co. KG

Klingenbergstraße 26

D-32758 Detmold

Germany

www.weidmueller.com

## 技術データ

## 寸法と重量

|            |            |           |            |
|------------|------------|-----------|------------|
| 深さ         | 10.84 mm   | 奥行き (インチ) | 0.427 inch |
| 高さ         | 34.3 mm    | 高さ (インチ)  | 1.35 inch  |
| 下位バージョンの高さ | 31.1 mm    | 幅         | 10.8 mm    |
| 幅 (インチ)    | 0.425 inch | 正味重量      | 4.22 g     |

## システムパラメータ

|                             |                       |                           |               |
|-----------------------------|-----------------------|---------------------------|---------------|
| 製品ファミリー                     | OMNIMATEシグナル - シリーズLL | 導体接続方法                    | クランプヨークねじ接続   |
| プロパティ、クランプポイント              | WireReady             | PCB の取り付け                 | THRはんだ付け接続    |
| 導体取り出し方向                    | 90°                   | ピッチ (mm) (P)              | 5.08 mm       |
| ピッチ (インチ) (P)               | 0.2 "                 | 極数                        | 2             |
| ピンモデルシリーズ数量                 | 1                     | 顧客による実装済                  | はい            |
| 行数                          | 1                     | 列当たりの最大隣接極数               | 12            |
| ソルダーピン長 (l)                 | 3.2 mm                | はんだピン寸法                   | 0.75 x 0.9 mm |
| ソルダーアイレット穴直径 (D)            | 1.3 mm                | ソルダーアイレット穴直径公差 (D)        | +0.1 mm       |
| 極当たりソルダーピン数                 | 1                     | スクリュードライバーク               | 0.6 x 3.5     |
| スクリュードライバークの標準              | DIN 5264              | 締め付けトルク、最小                | 0.5 Nm        |
| 締め付けトルク、最大                  | 0.6 Nm                | クランプネジ                    | M 3           |
| 被覆剥き長さ                      | 6 mm                  | L1 (mm)                   | 5.08 mm       |
| L1 (インチ)                    | 0.2 "                 | DIN VDE 0470に適合したタッチセーフ保護 | IP 20         |
| DIN VDE 57 106に適合したタッチセーフ保護 | フィンガータッチセーフ           | 保護度合い                     | IP20          |

## 材料データ

|              |                  |             |        |
|--------------|------------------|-------------|--------|
| 絶縁材          | Wemid (PA)       | 色           | 橙色     |
| カラーチャート (類似) | RAL 2000         | 絶縁材グループ     | I      |
| 比較追跡指数 (CTI) | ≥ 600            | UL 94 可燃性等級 | V-0    |
| 接点材質         | 銅合金              | 接触表面        | 錫メッキ   |
| コーティング       | 4 ~ 6 µm SN      | 錫メッキの種類     | つや消し   |
| はんだ接続の層構造    | 4...6 µm Sn matt | 保管温度、最小     | -40 °C |
| 保管温度、最大      | 70 °C            | 動作温度、最小     | -50 °C |
| 動作温度、最大      | 120 °C           | 温度範囲、設置、最小  | -25 °C |
| 温度範囲、設置、最大   | 120 °C           |             |        |

## 接続に適した導体

|                                                         |                         |
|---------------------------------------------------------|-------------------------|
| クランプ範囲、最小                                               | 0.08 mm <sup>2</sup>    |
| クランプ範囲、最大                                               | 6 mm <sup>2</sup>       |
| 配線接続断面 AWG、最小                                           | AWG 26                  |
| 導体接続断面積 AWG、最大                                          | AWG 12                  |
| 固定式、最小 H05 (07) V-U                                     | 0.5 mm <sup>2</sup>     |
| 固定式、最大 H05 (07) V-U                                     | 6 mm <sup>2</sup>       |
| フレキシブル、最小 H05 (07) V-K                                  | 0.5 mm <sup>2</sup>     |
| フレキシブル、最大 H05 (07) V-K                                  | 4 mm <sup>2</sup>       |
| w. プラスチックカラーフェールル、DIN 0.5 mm <sup>2</sup> 46228 pt 4、最小 |                         |
| プラスチックカラー付フェールル DIN 2.5 mm <sup>2</sup> 46228 pt 4、最大   |                         |
| w. フェールル、DIN 46228 pt 1、最小 0.5 mm <sup>2</sup>          |                         |
| ワイヤエンドフェールル付 DIN 46228 2.5 mm <sup>2</sup> pt 1、最大      |                         |
| EN 60999 a x b; ø 準拠のプラグゲージ                             | 2.8 mm x 2.4 mm; 3.0 mm |
| パスピン                                                    |                         |

作成日 2024/09/04 1:06:57 CEST

## LL1N 5.08/02/90 3.2SN OR BX

Weidmüller Interface GmbH &amp; Co. KG

Klingenbergstraße 26

D-32758 Detmold

Germany

www.weidmueller.com

## 技術データ

|        |         |           |                            |
|--------|---------|-----------|----------------------------|
| クランプ導体 | 導体接続断面  | 種別        | 配線の細線仕様                    |
|        | フェルール端子 | 公称        | 0.5 mm <sup>2</sup>        |
|        |         | 被覆剥き長さ    | 公称 8 mm                    |
|        |         | 推奨フェルール端子 | <a href="#">H0.5/12 OR</a> |
|        |         | 被覆剥き長さ    | 公称 6 mm                    |
|        |         | 推奨フェルール端子 | <a href="#">H0.5/6</a>     |
|        | 導体接続断面  | 種別        | 配線の細線仕様                    |
|        | フェルール端子 | 公称        | 0.75 mm <sup>2</sup>       |
|        |         | 被覆剥き長さ    | 公称 8 mm                    |
|        |         | 推奨フェルール端子 | <a href="#">H0.75/12 W</a> |
|        |         | 被覆剥き長さ    | 公称 6 mm                    |
|        |         | 推奨フェルール端子 | <a href="#">H0.75/6</a>    |
|        | 導体接続断面  | 種別        | 配線の細線仕様                    |
|        | フェルール端子 | 公称        | 1 mm <sup>2</sup>          |
|        |         | 被覆剥き長さ    | 公称 8 mm                    |
|        |         | 推奨フェルール端子 | <a href="#">H1.0/12 GE</a> |
|        |         | 被覆剥き長さ    | 公称 6 mm                    |
|        |         | 推奨フェルール端子 | <a href="#">H1.0/6</a>     |

参照テキスト フェルールの長さは、製品と定格電圧に応じて選択されます。、プラスチック製カラーの外径はピッチ (P) より大きくできません

## IEC規格に準拠した公称データ

|                             |                        |                             |              |
|-----------------------------|------------------------|-----------------------------|--------------|
| 標準に準拠して検査済                  | IEC 60664-1, IEC 61984 | 定格電流、最小極数 (Tu=20°C)         | 32.5 A       |
| 定格電流、最大極数 (Tu=20°C)         | 26 A                   | 定格電流、最小極数 (Tu=40°C)         | 27.5 A       |
| 定格電流、最大極数 (Tu=40°C)         | 22 A                   | サージ電圧等級の定格電圧/汚染度 II/2       | 500 V        |
| サージ電圧等級の定格電圧/汚染度 III/2      | 320 V                  | サージ電圧等級の定格電圧/汚染度 III/3      | 250 V        |
| サージ電圧等級の定格インパルス電圧/汚染度 II/2  | 4 kV                   | サージ電圧等級の定格インパルス電圧/汚染度 III/2 | 4 kV         |
| サージ電圧等級の定格インパルス電圧/汚染度 III/3 | 4 kV                   | 短時間耐電流抵抗                    | 3 x 1sで120 A |

## CSAに準拠した公称データ

|                      |                                                                                     |                      |                |
|----------------------|-------------------------------------------------------------------------------------|----------------------|----------------|
| 試験制度 (CSA)           |  | 証明書番号 (CSA)          | 200039-1202191 |
| 定格電圧 (グループ B/CSA 使用) | 300 V                                                                               | 定格電圧 (グループ D/CSA 使用) | 300 V          |
| 定格電流 (グループ B/CSA 使用) | 20 A                                                                                | 定格電流 (グループ D/CSA 使用) | 10 A           |
| 導体断面積、AGW、最小         | AWG 26                                                                              | 導体断面積、AGW、最大         | AWG 12         |
| 認可値の参照               | 仕様は最大値です - 詳細については承認証明書を参照してください。                                                   |                      |                |

## UL 1059に準拠した公称データ

|                            |                                                                                     |                            |        |
|----------------------------|-------------------------------------------------------------------------------------|----------------------------|--------|
| 試験制度 (UR)                  |  | 証明書番号 (UR)                 | E60693 |
| 定格電圧 (グループ B / UL 1059 使用) | 300 V                                                                               | 定格電圧 (グループ D / UL 1059 使用) | 300 V  |
| 定格電流 (グループ B / UL 1059 使用) | 20 A                                                                                | 定格電流 (グループ D / UL 1059 使用) | 10 A   |
| 導体断面積、AGW、最小               | AWG 26                                                                              | 導体断面積、AGW、最大               | AWG 12 |
| 承認値への参照                    | 仕様は最大値です - 詳細については承認証明書を参照してください。                                                   |                            |        |

作成日 2024/09/04 1:06:57 CEST

## LL1N 5.08/02/90 3.2SN OR BX

Weidmüller Interface GmbH & Co. KG  
Klingenbergstraße 26  
D-32758 Detmold  
Germany

www.weidmueller.com

## 技術データ

## 梱包

|       |        |        |        |
|-------|--------|--------|--------|
| パッケージ | 箱      | VPE 長  | 143 mm |
| VPE幅  | 117 mm | VPEの高さ | 65 mm  |

## 分類

|             |             |             |             |
|-------------|-------------|-------------|-------------|
| ETIM 6.0    | EC002643    | ETIM 7.0    | EC002643    |
| ETIM 8.0    | EC002643    | ETIM 9.0    | EC002643    |
| ECLASS 9.0  | 27-44-04-01 | ECLASS 9.1  | 27-44-04-01 |
| ECLASS 10.0 | 27-44-04-01 | ECLASS 11.0 | 27-46-01-01 |
| ECLASS 12.0 | 27-46-01-01 | ECLASS 13.0 | 27-46-01-01 |
| ECLASS 14.0 | 27-46-01-01 |             |             |

## 環境製品コンプライアンス

|            |           |
|------------|-----------|
| REACH SVHC | /         |
| RoHS 対応状況  | 準拠 (免除なし) |

## 重要なメモ

|       |                                                                                                                                                                                                                                                                                                                                                               |
|-------|---------------------------------------------------------------------------------------------------------------------------------------------------------------------------------------------------------------------------------------------------------------------------------------------------------------------------------------------------------------|
| IPC準拠 | 適合性：製品の開発、製造、および出荷は、国際的に認められた基準と基準に従って行なわれ、データシートに記載された保証された特性を遵守します。IPC-A-610「クラス2」に準拠して装飾的な特性を満たします。製品に関するさらなる請求は、要求に応じて評価できます。                                                                                                                                                                                                                             |
| 注意事項  | <ul style="list-style-type: none"><li>定格断面積および最小値に関連する定格電流極数。</li><li>プラスチック製カラーのないワイヤエンドフェルールをDIN 46228/1に</li><li>プラスチック製カラー付きワイヤエンドフェルールをDIN 46228/4に</li><li>図面上のP = ピッチ</li><li>公称データは、コンポーネント自体のみを指します。他のコンポーネントとのクリアランスおよび沿面距離は、関連する適用規格に従って設計する必要があります。</li><li>ネジを締める際には、1または2極端子の絶縁体を保持する必要があります</li><li>平均温度 50 °C、最大湿度 70%、36ヶ月の長期保存が可能</li></ul> |

## 承認

|                       |                                                                                     |
|-----------------------|-------------------------------------------------------------------------------------|
| 認可                    |  |
| ROHS                  | 適合                                                                                  |
| UL File Number Search | UL ウェブサイト                                                                           |
| 証明書番号 (UR)            | E60693                                                                              |

作成日 2024/09/04 1:06:57 CEST

## LL1N 5.08/02/90 3.2SN OR BX

Weidmüller Interface GmbH &amp; Co. KG

Klingenbergstraße 26

D-32758 Detmold

Germany

[www.weidmueller.com](http://www.weidmueller.com)

## 技術データ

## ダウンロード

|              |                                                                                                                                                                                                                                                                                                                                                                                                                                                                                                                                                                                                                              |
|--------------|------------------------------------------------------------------------------------------------------------------------------------------------------------------------------------------------------------------------------------------------------------------------------------------------------------------------------------------------------------------------------------------------------------------------------------------------------------------------------------------------------------------------------------------------------------------------------------------------------------------------------|
| 承認/証明書/適合証明書 | <a href="#">Declaration of the Manufacturer</a>                                                                                                                                                                                                                                                                                                                                                                                                                                                                                                                                                                              |
| エンジニアリングデータ  | <a href="#">CAD data – STEP</a>                                                                                                                                                                                                                                                                                                                                                                                                                                                                                                                                                                                              |
| カタログ         | <a href="#">Catalogues in PDF-format</a>                                                                                                                                                                                                                                                                                                                                                                                                                                                                                                                                                                                     |
| ブローシャー       | <a href="#">FL DRIVES EN</a><br><a href="#">FL ANALO.SIGN.CONV. EN</a><br><a href="#">MB DEVICE MANUF. EN</a><br><a href="#">FL DRIVES DE</a><br><a href="#">FL BUILDING SAFETY EN</a><br><a href="#">FL APPL LED LIGHTING EN</a><br><a href="#">FL INDUSTR.CONTROLS EN</a><br><a href="#">FL MACHINE SAFETY EN</a><br><a href="#">FL HEATING ELECTR EN</a><br><a href="#">FL APPL INVERTER EN</a><br><a href="#">FL BASE STATION EN</a><br><a href="#">FL ELEVATOR EN</a><br><a href="#">FL POWER SUPPLY EN</a><br><a href="#">FL 72H SAMPLE SER EN</a><br><a href="#">PO OMNIMATE EN</a><br><a href="#">PO OMNIMATE EN</a> |

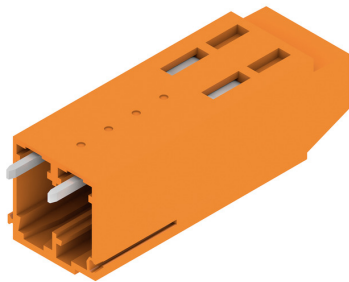
# LL1N 5.08/02/90 3.2SN OR BX

**Weidmüller Interface GmbH & Co. KG**  
Klingenbergstraße 26  
D-32758 Detmold  
Germany

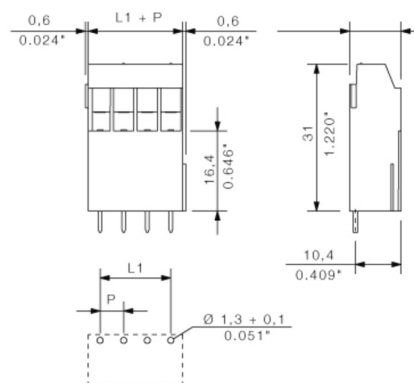
[www.weidmueller.com](http://www.weidmueller.com)

## 図面

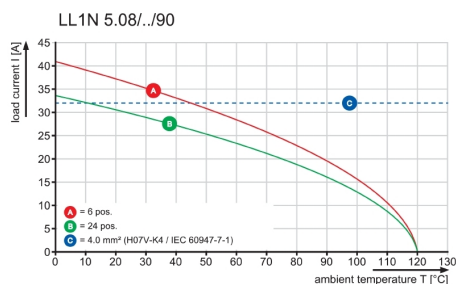
### 製品イメージ



### 寸法図



### グラフ



## LL1N 5.08/02/90 3.2SN OR BX

Weidmüller Interface GmbH &amp; Co. KG

Klingenbergstraße 26

D-32758 Detmold

Germany

www.weidmueller.com

## アクセサリ

## スクリュードライバー (マイナス用)



VDE 絶縁マイナススクリュードライバー、SDI DIN 7437、ISO 2380/2、DIN 5264、ISO 2380/1 準拠ドライバー出力。ソフトフィニッシュグリップ

## 一般注文データ

|            |                            |                        |
|------------|----------------------------|------------------------|
| 種別         | SDIS 0.6X3.5X100           | バージョン                  |
| 注文番号       | <a href="#">9008390000</a> | スクリュードライバー, スクリュードライバー |
| GTIN (EAN) | 4032248056354              |                        |
| 数量         | 1 Stück                    |                        |

## スクリュードライバー (マイナス用)



丸刃の付いたマイナススクリュードライバー SD DIN 5265、ISO 2380/2、出力は DIN 5264, ISO 2380/1 準拠。クロームトップチップ、ソフトフィニッシュグリップ

## 一般注文データ

|            |                            |                        |
|------------|----------------------------|------------------------|
| 種別         | SDS 0.6X3.5X200            | バージョン                  |
| 注文番号       | <a href="#">9010110000</a> | スクリュードライバー, スクリュードライバー |
| GTIN (EAN) | 4032248300754              |                        |
| 数量         | 1 Stück                    |                        |

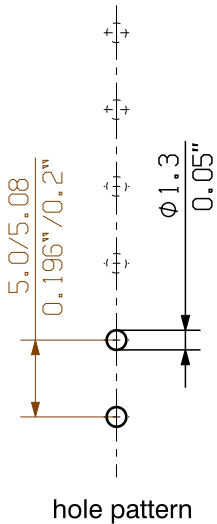
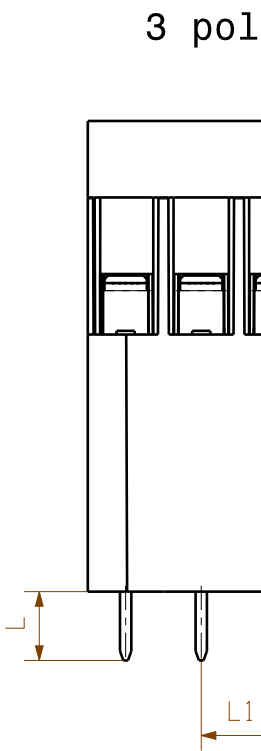
|            |                            |                        |
|------------|----------------------------|------------------------|
| 種別         | SDS 0.6X3.5X100            | バージョン                  |
| 注文番号       | <a href="#">9008330000</a> | スクリュードライバー, スクリュードライバー |
| GTIN (EAN) | 4032248056286              |                        |
| 数量         | 1 Stück                    |                        |

The reproduction, distribution and utilization of this document as well as the communication of its contents to others without explicit authorization is prohibited. Offenders will be held liable for the payment of damages. Weidmueller exclusively reserves the right to file for patents, utility models or designs.

© Weidmueller Interface GmbH & Co. KG

Dimensions without tolerances are no check dimensions

The English version is binding



|    |         |           |    |         |           |
|----|---------|-----------|----|---------|-----------|
| 24 | 116,84  | 4,600     | 24 | 115,00  | 4,528     |
| 23 | 111,76  | 4,400     | 23 | 110,00  | 4,331     |
| 22 | 106,68  | 4,200     | 22 | 105,00  | 4,134     |
| 21 | 101,60  | 4,000     | 21 | 100,00  | 3,937     |
| 20 | 96,52   | 3,800     | 20 | 95,00   | 3,740     |
| 19 | 91,44   | 3,600     | 19 | 90,00   | 3,543     |
| 18 | 86,36   | 3,400     | 18 | 85,00   | 3,346     |
| 17 | 81,28   | 3,200     | 17 | 80,00   | 3,150     |
| 16 | 76,20   | 3,000     | 16 | 75,00   | 2,953     |
| 15 | 71,12   | 2,800     | 15 | 70,00   | 2,756     |
| 14 | 66,04   | 2,600     | 14 | 65,00   | 2,559     |
| 13 | 60,96   | 2,400     | 13 | 60,00   | 2,362     |
| 12 | 55,88   | 2,200     | 12 | 55,00   | 2,165     |
| 11 | 50,80   | 2,000     | 11 | 50,00   | 1,969     |
| 10 | 45,72   | 1,800     | 10 | 45,00   | 1,772     |
| 9  | 40,64   | 1,600     | 9  | 40,00   | 1,575     |
| 8  | 35,56   | 1,400     | 8  | 35,00   | 1,378     |
| 7  | 30,48   | 1,200     | 7  | 30,00   | 1,181     |
| 6  | 25,40   | 1,000     | 6  | 25,00   | 0,984     |
| 5  | 20,32   | 0,800     | 5  | 20,00   | 0,787     |
| 4  | 15,24   | 0,600     | 4  | 15,00   | 0,591     |
| 3  | 10,16   | 0,400     | 3  | 10,00   | 0,394     |
| 2  | 5,08    | 0,200     | 2  | 5,00    | 0,197     |
| n  | L1 [mm] | L1 [Inch] | n  | L1 [mm] | L1 [Inch] |

For the mounting of PCBs, it should be noted that the rated data relates only to the PCB components alone.  
The necessary creepage and clearance paths must be observed in connection with the respective applicant in accordance to IEC 664 / VDE 0110.  
The current-carrying capacity and pitch tolerance is to be determined according to DIN IEC 326 part 3 very fine.

Weidmueller PCB components are tested to the DIN EN 61984 standard, and are valid for its field of application.  
Provided that the components are used to the intended purpose, all requirements with respect to the occurring of electrical, mechanical, thermic and corrosive stress will be satisfied.

General tolerance:  
DIN ISO 2768-mK

91592/5  
15.02.17 HELIS\_MA

00

Modification

|             |      |      |
|-------------|------|------|
| Drawn       | Date | Name |
| Responsible |      |      |
| Checked     |      |      |
| Approved    |      |      |

Cat.no.: .

3 42533

03

Drawing no.

Issue no.

Sheet 00

of 00

sheets

LL1N 5.0x

LEITERPLATTENKLEMME

PCB TERMINAL

Product file: LL5.0x 3Stock

7191



## Recommended wave soldering profiles

**Weidmüller Interface GmbH & Co. KG**  
Klingenbergstraße 16  
D-32758 Detmold  
Germany  
Fon: +49 5231 14-0  
Fax: +49 5231 14-292083  
[www.weidmueller.com](http://www.weidmueller.com)

### Single Wave:



### Double Wave:



### Wave soldering profiles

Wired connection elements should be processed in accordance with the DIN EN 61760-1 standard. We have included two recommendations for practical wave soldering profiles, with which Weidmüller PCB terminals and connectors are qualified.

When choosing a suitable profile for your application, the following factors also need to be considered:

- PCB thickness
- Proportion of Cu in the layers
- Single/double-sided assembly
- Product range
- Heating and cooling rates

The single and double wave profiles each indicate the recommended operating range, including the maximum soldering temperature of 260°C. In practice, the maximum soldering temperature is quite often well below the above maximum profile.

We reserve the right to make technical changes.