

## LL1N 5.00/06/90 3.2SN OR BX

Weidmüller Interface GmbH &amp; Co. KG

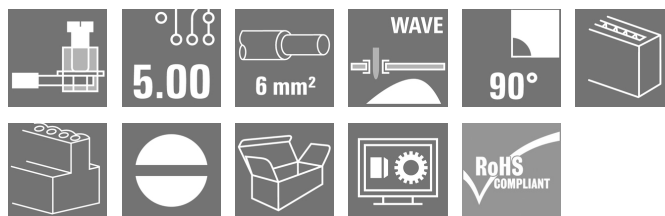
Klingenbergstraße 26

D-32758 Detmold

Germany

www.weidmueller.com

## 製品イメージ



5.00 および 5.08 mmピッチの実績豊富なクランピング  
ヨーク接続を搭載した複数列仕様 PCB 端子。電線接続方  
向 90。最大 6.0 mm までの導体直径に適合。

## 一般注文データ

バージョン	プリント基板端子台, 5.00 mm, 極数: 6, 90°, ソル ダーピン長 (l): 3.2 mm, 錫メッキ, 橙色, クランプ ヨークねじ接続, クランプ範囲、最大: 6 mm², 箱
注文番号	<a href="#">1975290000</a>
種別	LL1N 5.00/06/90 3.2SN OR BX
GTIN (EAN)	4032248672516
数量	50 Stück
製品データ	IEC: 500 V / 32.5 A / 0.5 - 6 mm² UL: 300 V / 20 A / AWG 26 - AWG 12
パッケージ	箱

作成日 2024/10/08 6:32:47 CEST

カタログステータス 28.09.2024 / 当社は技術的変更を実施する権利を有しています。

## LL1N 5.00/06/90 3.2SN OR BX

Weidmüller Interface GmbH &amp; Co. KG

Klingenbergstraße 26

D-32758 Detmold

Germany

www.weidmueller.com

## 技術データ

## 寸法と重量

深さ	10.84 mm	奥行き (インチ)	0.427 inch
高さ	34.3 mm	高さ (インチ)	1.35 inch
下位バージョンの高さ	31.1 mm	幅	30.64 mm
幅 (インチ)	1.206 inch	正味重量	13.62 g

## システムパラメータ

製品ファミリー	OMNIMATEシグナル - シリーズLL	導体接続方法	クランプヨークねじ接続
プロパティ、クランプポイント	WireReady	PCB の取り付け	THRはんだ付け接続
導体取り出し方向	90°	ピッチ (mm) (P)	5 mm
ピッチ (インチ) (P)	0.197 "	極数	6
ピンモデルシリーズ数量	1	顧客による実装済	はい
行数	1	列当たりの最大隣接極数	12
ソルダーピン長 (l)	3.2 mm	はんだピン寸法	0.75 x 0.9 mm
ソルダーアイレット穴直径 (D)	1.3 mm	ソルダーアイレット穴直径公差 (D)	+0.1 mm
極当たりソルダーピン数	1	スクリュードライバーク	0.6 x 3.5
スクリュードライバークの標準	DIN 5264	締め付けトルク、最小	0.5 Nm
締め付けトルク、最大	0.6 Nm	クランプネジ	M 3
被覆剥き長さ	6 mm	L1 (mm)	25 mm
L1 (インチ)	0.985 "	DIN VDE 0470に適合したタッチセーフ保護	IP 20
DIN VDE 57 106に適合したタッチセーフ保護	フィンガータッチセーフ	保護度合い	IP20

## 材料データ

絶縁材	Wemid (PA)	色	橙色
カラーチャート (類似)	RAL 2000	絶縁材グループ	I
比較追跡指数 (CTI)	≥ 600	UL 94 可燃性等級	V-0
接点材質	銅合金	接触表面	錫メッキ
コーティング	4 ~ 6 µm SN	錫メッキの種類	つや消し
はんだ接続の層構造	4...6 µm Sn matt	保管温度、最小	-40 °C
保管温度、最大	70 °C	動作温度、最小	-50 °C
動作温度、最大	120 °C	温度範囲、設置、最小	-25 °C
温度範囲、設置、最大	120 °C		

## 接続に適した導体

クランプ範囲、最小	0.08 mm <sup>2</sup>
クランプ範囲、最大	6 mm <sup>2</sup>
配線接続断面 AWG、最小	AWG 26
導体接続断面積 AWG、最大	AWG 12
固定式、最小 H05 (07) V-U	0.5 mm <sup>2</sup>
固定式、最大 H05 (07) V-U	6 mm <sup>2</sup>
フレキシブル、最小 H05 (07) V-K	0.5 mm <sup>2</sup>
フレキシブル、最大 H05 (07) V-K	4 mm <sup>2</sup>
w. プラスチックカラーフェールル、DIN 0.5 mm <sup>2</sup> 46228 pt 4、最小	
プラスチックカラー付フェールル DIN 2.5 mm <sup>2</sup> 46228 pt 4、最大	
w. フェールル、DIN 46228 pt 1、最小 0.5 mm <sup>2</sup>	
ワイヤエンドフェールル付 DIN 46228 2.5 mm <sup>2</sup> pt 1、最大	
EN 60999 a x b; ø 準拠のプラグゲージ	2.8 mm x 2.4 mm; 3.0 mm
パスピン	

作成日 2024/10/08 6:32:47 CEST

## LL1N 5.00/06/90 3.2SN OR BX

Weidmüller Interface GmbH &amp; Co. KG

Klingenbergstraße 26

D-32758 Detmold

Germany

www.weidmueller.com

## 技術データ

クランプ導体	導体接続断面	種別	配線の細線仕様
	フェルール端子	公称	0.5 mm <sup>2</sup>
		被覆剥き長さ	公称 8 mm
		推奨フェルール端子	<a href="#">H0.5/12 OR</a>
		被覆剥き長さ	公称 6 mm
		推奨フェルール端子	<a href="#">H0.5/6</a>
	導体接続断面	種別	配線の細線仕様
	フェルール端子	公称	0.75 mm <sup>2</sup>
		被覆剥き長さ	公称 8 mm
		推奨フェルール端子	<a href="#">H0.75/12 W</a>
		被覆剥き長さ	公称 6 mm
		推奨フェルール端子	<a href="#">H0.75/6</a>
	導体接続断面	種別	配線の細線仕様
	フェルール端子	公称	1 mm <sup>2</sup>
		被覆剥き長さ	公称 8 mm
		推奨フェルール端子	<a href="#">H1.0/12 GE</a>
		被覆剥き長さ	公称 6 mm
		推奨フェルール端子	<a href="#">H1.0/6</a>

参照テキスト フェルールの長さは、製品と定格電圧に応じて選択されます。、プラスチック製カラーの外径はピッチ (P) より大きくできません

## IEC規格に準拠した公称データ

標準に準拠して検査済	IEC 60664-1, IEC 61984	定格電流、最小極数 (Tu=20°C)	32.5 A
定格電流、最大極数 (Tu=20°C)	26 A	定格電流、最小極数 (Tu=40°C)	27.5 A
定格電流、最大極数 (Tu=40°C)	22 A	サージ電圧等級の定格電圧/汚染度 II/2	500 V
サージ電圧等級の定格電圧/汚染度 III/2	320 V	サージ電圧等級の定格電圧 / 汚染度 III/3	250 V
サージ電圧等級の定格インパルス電圧/汚染度 II/2	4 kV	サージ電圧等級の定格インパルス電圧/汚染度 III/2	4 kV
サージ電圧等級の定格インパルス電圧/汚染度 III/3	4 kV	短時間耐電流抵抗	3 x 1sで120 A

## CSAに準拠した公称データ

試験制度 (CSA)		証明書番号 (CSA)	200039-1202191
定格電圧 (グループ B/CSA 使用)	300 V	定格電圧 (グループ D/CSA 使用)	300 V
定格電流 (グループ B/CSA 使用)	20 A	定格電流 (グループ D/CSA 使用)	10 A
導体断面積、AGW、最小	AWG 26	導体断面積、AGW、最大	AWG 12
認可値の参照	仕様は最大値です - 詳細については承認証明書を参照してください。		

## UL 1059に準拠した公称データ

試験制度 (UR)		証明書番号 (UR)	E60693
定格電圧 (グループ B / UL 1059 使用)	300 V	定格電圧 (グループ D / UL 1059 使用)	300 V
定格電流 (グループ B / UL 1059 使用)	20 A	定格電流 (グループ D / UL 1059 使用)	10 A
導体断面積、AGW、最小	AWG 26	導体断面積、AGW、最大	AWG 12
承認値への参照	仕様は最大値です - 詳細については承認証明書を参照してください。		

作成日 2024/10/08 6:32:47 CEST

## LL1N 5.00/06/90 3.2SN OR BX

Weidmüller Interface GmbH & Co. KG  
Klingenbergstraße 26  
D-32758 Detmold  
Germany

www.weidmueller.com

## 技術データ

## 梱包

パッケージ	箱	VPE 長	193 mm
VPE幅	135 mm	VPEの高さ	43 mm

## 分類

ETIM 6.0	EC002643	ETIM 7.0	EC002643
ETIM 8.0	EC002643	ETIM 9.0	EC002643
ECLASS 9.0	27-44-04-01	ECLASS 9.1	27-44-04-01
ECLASS 10.0	27-44-04-01	ECLASS 11.0	27-46-01-01
ECLASS 12.0	27-46-01-01	ECLASS 13.0	27-46-01-01
ECLASS 14.0	27-46-01-01		

## 環境製品コンプライアンス

REACH SVHC	/
RoHS 対応状況	準拠 (免除なし)

## 重要なメモ

IPC準拠	適合性：製品の開発、製造、および出荷は、国際的に認められた基準と基準に従って行なわれ、データシートに記載された保証された特性を遵守します。IPC-A-610「クラス2」に準拠して装飾的な特性を満たします。製品に関するさらなる請求は、要求に応じて評価できます。
注意事項	<ul style="list-style-type: none"><li>定格断面積および最小値に関連する定格電流極数。</li><li>プラスチック製カラーのないワイヤエンドフェルールをDIN 46228/1に</li><li>プラスチック製カラー付きワイヤエンドフェルールをDIN 46228/4に</li><li>図面上のP = ピッチ</li><li>公称データは、コンポーネント自体のみを指します。他のコンポーネントとのクリアランスおよび沿面距離は、関連する適用規格に従って設計する必要があります。</li><li>平均温度 50 °C、最大湿度 70%、36ヶ月の長期保存が可能</li></ul>

## 承認

認可	
ROHS	適合
UL File Number Search	UL ウェブサイト
証明書番号 (UR)	E60693

## LL1N 5.00/06/90 3.2SN OR BX

Weidmüller Interface GmbH &amp; Co. KG

Klingenbergstraße 26

D-32758 Detmold

Germany

[www.weidmueller.com](http://www.weidmueller.com)

## 技術データ

## ダウンロード

承認/証明書/適合証明書	<a href="#">Declaration of the Manufacturer</a>
エンジニアリングデータ	<a href="#">CAD data – STEP</a>
カタログ	<a href="#">Catalogues in PDF-format</a>
ブローシャー	<a href="#">FL DRIVES EN</a> <a href="#">FL ANALO.SIGN.CONV. EN</a> <a href="#">MB DEVICE MANUF. EN</a> <a href="#">FL DRIVES DE</a> <a href="#">FL BUILDING SAFETY EN</a> <a href="#">FL APPL LED LIGHTING EN</a> <a href="#">FL INDUSTR.CONTROLS EN</a> <a href="#">FL MACHINE SAFETY EN</a> <a href="#">FL HEATING ELECTR EN</a> <a href="#">FL APPL INVERTER EN</a> <a href="#">FL BASE STATION EN</a> <a href="#">FL ELEVATOR EN</a> <a href="#">FL POWER SUPPLY EN</a> <a href="#">FL 72H SAMPLE SER EN</a> <a href="#">PO OMNIMATE EN</a> <a href="#">PO OMNIMATE EN</a>

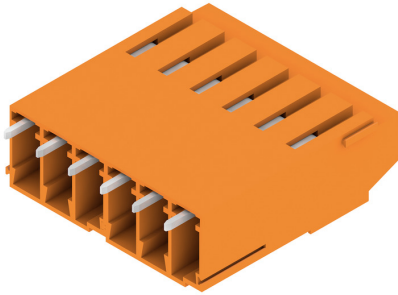
# LL1N 5.00/06/90 3.2SN OR BX

**Weidmüller Interface GmbH & Co. KG**  
Klingenbergstraße 26  
D-32758 Detmold  
Germany

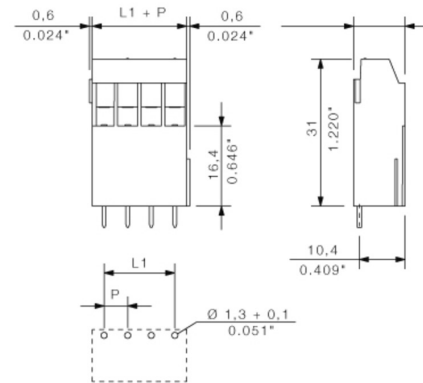
[www.weidmueller.com](http://www.weidmueller.com)

## 図面

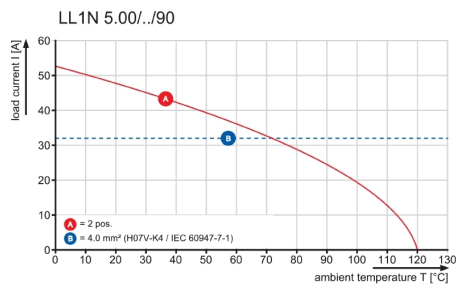
### 製品イメージ



### 寸法図



### グラフ



## LL1N 5.00/06/90 3.2SN OR BX

Weidmüller Interface GmbH &amp; Co. KG

Klingenbergstraße 26

D-32758 Detmold

Germany

www.weidmueller.com

## アクセサリ

## スクリュードライバー (マイナス用)



丸刃の付いたマイナススクリュードライバー SD DIN 5265、ISO 2380/2、出力は DIN 5264, ISO 2380/1 準拠。クロームトップチップ、ソフトフィニッシュグリップ

## 一般注文データ

種別	SDS 0.6X3.5X200	バージョン
注文番号	<a href="#">9010110000</a>	スクリュードライバー, スクリュードライバー
GTIN (EAN)	4032248300754	
数量	1 Stück	
種別	SDS 0.6X3.5X100	バージョン
注文番号	<a href="#">9008330000</a>	スクリュードライバー, スクリュードライバー
GTIN (EAN)	4032248056286	
数量	1 Stück	

## スクリュードライバー (マイナス用)



VDE 絶縁マイナススクリュードライバー、SDI DIN 7437、ISO 2380/2、DIN 5264、ISO 2380/1 準拠ドライバー出力。ソフトフィニッシュグリップ

## 一般注文データ

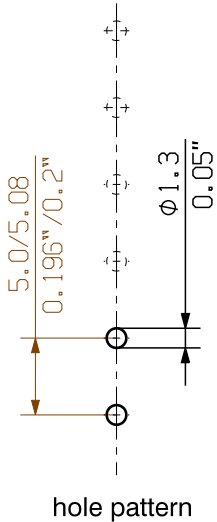
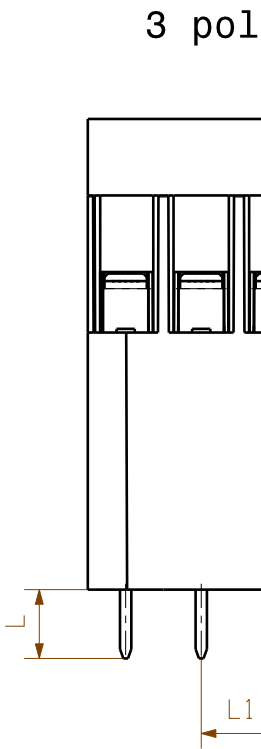
種別	SDIS 0.6X3.5X100	バージョン
注文番号	<a href="#">9008390000</a>	スクリュードライバー, スクリュードライバー
GTIN (EAN)	4032248056354	
数量	1 Stück	

The reproduction, distribution and utilization of this document as well as the communication of its contents to others without explicit authorization is prohibited. Offenders will be held liable for the payment of damages. Weidmueller exclusively reserves the right to file for patents, utility models or designs.

© Weidmueller Interface GmbH & Co. KG

Dimensions without tolerances are no check dimensions

The English version is binding



24	116,84	4,600	24	115,00	4,528
23	111,76	4,400	23	110,00	4,331
22	106,68	4,200	22	105,00	4,134
21	101,60	4,000	21	100,00	3,937
20	96,52	3,800	20	95,00	3,740
19	91,44	3,600	19	90,00	3,543
18	86,36	3,400	18	85,00	3,346
17	81,28	3,200	17	80,00	3,150
16	76,20	3,000	16	75,00	2,953
15	71,12	2,800	15	70,00	2,756
14	66,04	2,600	14	65,00	2,559
13	60,96	2,400	13	60,00	2,362
12	55,88	2,200	12	55,00	2,165
11	50,80	2,000	11	50,00	1,969
10	45,72	1,800	10	45,00	1,772
9	40,64	1,600	9	40,00	1,575
8	35,56	1,400	8	35,00	1,378
7	30,48	1,200	7	30,00	1,181
6	25,40	1,000	6	25,00	0,984
5	20,32	0,800	5	20,00	0,787
4	15,24	0,600	4	15,00	0,591
3	10,16	0,400	3	10,00	0,394
2	5,08	0,200	2	5,00	0,197
n	L1 [mm]	L1 [Inch]	n	L1 [mm]	L1 [Inch]

For the mounting of PCBs, it should be noted that the rated data relates only to the PCB components alone.  
The necessary creepage and clearance paths must be observed in connection with the respective applicant in accordance to IEC 664 / VDE 0110.  
The current-carrying capacity and pitch tolerance is to be determined according to DIN IEC 326 part 3 very fine.

Weidmueller PCB components are tested to the DIN EN 61984 standard, and are valid for its field of application.  
Provided that the components are used to the intended purpose, all requirements with respect to the occurring of electrical, mechanical, thermic and corrosive stress will be satisfied.

General tolerance:  
DIN ISO 2768-mK

91592/5  
15.02.17 HELIS\_MA

00

Modification

Drawn

02.01.2007

KRUG\_M

Responsible

KRUG\_M

Checked

17.02.2017

HELIS\_MA

Approved

LANG\_T

Cat.no.: .

**Weidmüller**

3 42533

03

Drawing no.

Sheet 00 of 00 sheets

Issue no.

LL1N 5.0x

LEITERPLATTENKLEMME

PCB TERMINAL

Product file: LL5.0x 3Stock

7191



## Recommended wave soldering profiles

**Weidmüller Interface GmbH & Co. KG**  
Klingenbergstraße 16  
D-32758 Detmold  
Germany  
Fon: +49 5231 14-0  
Fax: +49 5231 14-292083  
[www.weidmueller.com](http://www.weidmueller.com)

### Single Wave:



### Double Wave:



### Wave soldering profiles

Wired connection elements should be processed in accordance with the DIN EN 61760-1 standard. We have included two recommendations for practical wave soldering profiles, with which Weidmüller PCB terminals and connectors are qualified.

When choosing a suitable profile for your application, the following factors also need to be considered:

- PCB thickness
- Proportion of Cu in the layers
- Single/double-sided assembly
- Product range
- Heating and cooling rates

The single and double wave profiles each indicate the recommended operating range, including the maximum soldering temperature of 260°C. In practice, the maximum soldering temperature is quite often well below the above maximum profile.

We reserve the right to make technical changes.