

SCZ 3.81/03/180G SN OR BX

Weidmüller Interface GmbH & Co. KG

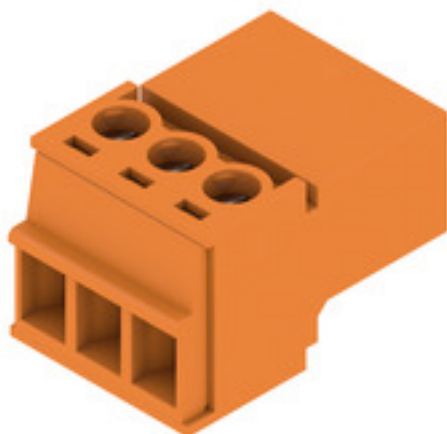
Klingenbergstraße 26

D-32758 Detmold

Germany

www.weidmueller.com

製品イメージ



クランプヨークネジ接続を備えた、逆 SCZ ピンプラグは、3.81mm ピッチの直線導体接続に対応して設計されています。次の 2 つの方法で使用できます：

- BCZ との導体接続
- 基板上のタッチセーフ BCL ソケット台の連結プラグとして使用。

SCZ は、次の 4 種の異なるバージョンで使用できます：

- フランジなし (「G」、閉鎖状態)
- 標準フランジ付属 (「F」、ソケットナット付属)
- 反転フランジ付属 (「FI」、スクリュー付属)
- そしてワイドミュラーの特許取得済リリースラッチで、工具を使わず、歪みなしの断路器を実現

SCZ はラベリング対応スペースを提供し、コーディング可能です。

一般注文データ

バージョン	プリント基板用プラグインコネクタ, オス型プラグ, 3.81 mm, 極数: 3, 180°, クランプヨークねじ接続, クランプ範囲、最大: 1.5 mm², 箱
注文番号	1969540000
種別	SCZ 3.81/03/180G SN OR BX
GTIN (EAN)	4032248679140
数量	50 Stück
製品データ	IEC: 320 V / 17.5 A / 0.2 - 1.5 mm² UL: 300 V / 10 A / AWG 28 - AWG 16
パッケージ	箱

SCZ 3.81/03/180G SN OR BX

Weidmüller Interface GmbH & Co. KG

Klingenbergstraße 26

D-32758 Detmold

Germany

www.weidmueller.com

技術データ

寸法と重量

深さ	18.4 mm	奥行き (インチ)	0.724 inch
高さ	11.1 mm	高さ (インチ)	0.437 inch
正味重量	2.7 g		

システムパラメータ

製品ファミリー	OMNIMATE信号 - BC/SC 3.81シリーズ		
接続方式	フィールド接続		
導体接続方法	クランプヨークねじ接続		
ピッチ (mm) (P)	3.81 mm		
ピッチ (インチ) (P)	0.15 "		
導体取り出し方向	180°		
極数	3		
L1 (mm)	7.62 mm		
L1 (インチ)	0.3 "		
行数	1		
ピンモデルシリーズ数量	1		
定格断面	1 mm ²		
DIN VDE 57 106に適合したタッチセーフ保護	フィンガーセーフプラグ抜き/バックオブハンドセーフのプラグ抜き		
DIN VDE 0470に適合したタッチセーフ保護	IP20接続/IP10接続解除		
体積抵抗	≤5 mΩ		
コーディング可能	はい		
被覆剥き長さ	7 mm		
クランプネジ	M 2		
スクリュードライバード	0.4 x 2.5		
スクリュードライバードの標準	DIN 5264		
ブラギング回数	25		
差し込み力/極、最大	8 N		
引張強度/極、最大	5 N		
締付けトルク	トルクタイプ 使用状況の情報	配線接続 締付けトルク	最小: 0.2 Nm
			最大: 0.25 Nm

材料データ

絶縁材	PA 66 GF 30	色	橙色
カラーチャート (類似)	RAL 2000	絶縁材グループ	II
比較追跡指数 (CTI)	≥ 550	UL 94 可燃性等級	V-0
接点材質	銅合金	接触表面	錫メッキ
プラグ接点の層構造	4...8 μm Sn	保管温度、最小	-40 °C
保管温度、最大	70 °C	動作温度、最小	-50 °C
動作温度、最大	120 °C	温度範囲、設置、最小	-25 °C
温度範囲、設置、最大	120 °C		

接続に適した導体

クランプ範囲、最小	0.08 mm ²
クランプ範囲、最大	1.5 mm ²
配線接続断面 AWG、最小	AWG 28
導体接続断面 AWG、最大	AWG 16
固定式、最小 H05 (07) V-U	0.2 mm ²
固定式、最大 H05 (07) V-U	1.5 mm ²
フレキシブル、最小 H05 (07) V-K	0.2 mm ²

作成日 2024/08/27 16:58:31 CEST

SCZ 3.81/03/180G SN OR BX

Weidmüller Interface GmbH & Co. KG

Klingenbergstraße 26

D-32758 Detmold

Germany

www.weidmueller.com

技術データ

フレキシブル、最大H05 (07) V-K 1.5 mm²w. プラスチックカラーフェルール、DIN 0.2 mm²

46228 pt 4、最小

プラスチックカラー付フェルール DIN 1.5 mm²

46228 pt 4、最大

w. フェルール、DIN 46228 pt 1、最小 0.2 mm²ワイヤエンドフェルール付 DIN 46228 1.5 mm²

pt 1、最大

EN 60999 a x b; ø 準拠のプラグゲージ 2.4 mm x 1.5 mm ; 2.4 mm

パスピン

クランプ導体

導体接続断面

種別

配線の細線仕様

公称

0.5 mm²

フェルール端子

被覆剥き長さ

公称 6 mm

推奨フェルール端子

[H0.5/6](#)

導体接続断面

種別

配線の細線仕様

公称

0.75 mm²

フェルール端子

被覆剥き長さ

公称 6 mm

推奨フェルール端子

[H0.75/6](#)

導体接続断面

種別

配線の細線仕様

公称

1 mm²

フェルール端子

被覆剥き長さ

公称 6 mm

推奨フェルール端子

[H1.0/6](#)

導体接続断面

種別

配線の細線仕様

公称

1.5 mm²

フェルール端子

被覆剥き長さ

公称 7 mm

推奨フェルール端子

[H1.5/7](#)

参照テキスト

プラスチック製カラーの外径はピッチ (P) より大きくできません。フェルールの長さは、製品と定格電圧に応じて選択されます。

IEC規格に準拠した公称データ

標準に準拠して検査済 IEC 60664-1, IEC 61984

定格電流、最大極数 (Tu=20°C) 17.1 A

定格電流、最大極数 (Tu=40°C) 15.2 A

サージ電圧等級の定格電圧/汚染度 III/2 160 V

サージ電圧等級の定格インパルス電圧/汚染度 II/2 2.5 kV

サージ電圧等級の定格インパルス電圧/汚染度 III/3 2.5 kV

定格電流、最小極数 (Tu=20°C) 17.5 A

定格電流、最小極数 (Tu=40°C) 17.5 A

サージ電圧等級の定格電圧/汚染度 II/2 320 V

サージ電圧等級の定格電圧/汚染度 III/3 160 V

サージ電圧等級の定格インパルス電圧/汚染度 III/2 2.5 kV

短時間耐電流抵抗 3 x 1sで76 A

CSAに準拠した公称データ

試験制度 (CSA)



証明書番号 (CSA)

200039-1121690

定格電圧 (グループ B/CSA 使用) 300 V

定格電流 (グループ B/CSA 使用) 11 A

導体断面積、AWG、最小 AWG 28

認可値の参照 仕様は最大値です - 詳細については承認証明書を参照してください。

定格電圧 (グループ C / CSA 使用) 50 V

定格電流 (グループ C / CSA 使用) 11 A

導体断面積、AWG、最大 AWG 16

作成日 2024/08/27 16:58:31 CEST

SCZ 3.81/03/180G SN OR BX

Weidmüller Interface GmbH & Co. KG
Klingenbergstraße 26
D-32758 Detmold
Germany

www.weidmuller.com

技術データ

UL 1059に準拠した公称データ

設定 (cURus)



証明書番号 (cURus)

E60693

定格電圧 (グループ B / UL 1059 使用) 300 V

定格電流 (グループ B / UL 1059 使用) 10 A

導体断面積、AGW、最小

AWG 28

承認値への参照

仕様は最大値です - 詳細については承認証明書を参照してください。

定格電圧 (グループ D / UL 1059 使用) 300 V

定格電流 (グループ D / UL 1059 使用) 10 A

導体断面積、AWG、最大

AWG 16

梱包

パッケージ

箱

VPE 長

144 mm

VPE幅

63 mm

VPEの高さ

24 mm

テストの種類

試験：マーキングの耐久性

標準

DIN EN 61984セクション7.3.2 / 09.02 DIN EN 60068-2-70 / 07.96からのパターン取得

テスト

原産地表示、種類の識別、定格電圧、定格断面、ピッチ、材料の種類、承認マーキングUL、承認マーキングCSA

評価

使用可能

テスト

耐久性

評価

合格した

テスト：連結解除（互換性なし）

標準

DIN EN 61984セクション6.3および6.9.1 / 09.02, DIN EN 60512-13-5 / 11.06

テスト

要素をコード要素無しで 180° 回転

評価

合格した

テスト

目視検査

評価

合格した

テスト：クランプ可能な断面

標準

DIN EN 60999-1セクション7および9.1 / 12.00, DIN EN 60947-1セクション8.2.4.5.1 / 12.02

導体種類

導体の種類と導体断面 固定式0.08 mm²

導体の種類と導体断面 撚線0.08 mm²

導体の種類と導体断面 固定式1.5 mm²

導体の種類と導体断面 撚線1.5 mm²

導体の種類と導体断面 AWG 28/1

導体の種類と導体断面 AWG 28/19

導体の種類と導体断面 AWG 16/1

導体の種類と導体断面 AWG 16/19

評価

合格した

SCZ 3.81/03/180G SN OR BX

Weidmüller Interface GmbH & Co. KG

Klingenbergstraße 26

D-32758 Detmold

Germany

www.weidmueller.com

技術データ

導体の損傷や偶発的な緩みをテストする	標準	DIN EN 60999-1 セクション 9.4 / 12.00
	要件	0.2 kg
	導体種類	導体の種類と導体断面 撚線 0.25 mm ²
		導体の種類と導体断面 AWG 28/1
		導体の種類と導体断面 AWG 28/19
	評価	合格した
	要件	0.3 kg
	導体種類	導体の種類と導体断面 固定式 0.5 mm ²
	評価	合格した
	要件	0.4 kg
	導体種類	導体の種類と導体断面 固定式 1.5 mm ²
		導体の種類と導体断面 撚線 1.5 mm ²
		導体の種類と導体断面 AWG 16/1
		導体の種類と導体断面 AWG 16/19
	評価	合格した
引き抜き試験	標準	DIN EN 60999-1 セクション 9.5 / 12.00
	要件	≥10 N
	導体種類	導体の種類と導体断面 撚線 0.25 mm ²
		導体の種類と導体断面 AWG 28/1
		導体の種類と導体断面 AWG 28/19
	評価	合格した
	要件	≥20 N
	導体種類	導体の種類と導体断面 H05V-U0.5
	評価	合格した
	要件	≥40 N
	導体種類	導体の種類と導体断面 H07V-U1.5
		導体の種類と導体断面 H07V-K1.5
		導体の種類と導体断面 AWG 16/1
		導体の種類と導体断面 AWG 16/19
	評価	合格した

分類

ETIM 6.0	EC002638	ETIM 7.0	EC002638
ETIM 8.0	EC002638	ETIM 9.0	EC002638
ECLASS 9.0	27-44-03-09	ECLASS 9.1	27-44-03-09
ECLASS 10.0	27-44-03-09	ECLASS 11.0	27-46-02-02
ECLASS 12.0	27-46-02-02	ECLASS 13.0	27-46-02-02
ECLASS 14.0	27-46-02-02		

環境製品コンプライアンス

REACH SVHC	Lead 7439-92-1
SCIP	cec56c8c-fe86-40ec-b01a-efe288a878ac
RoHS 対応状況	準拠 (免除あり)
RoHS 適用除外 (該当する場合/既知の場合)	6c

SCZ 3.81/03/180G SN OR BX

Weidmüller Interface GmbH & Co. KG
Klingenbergstraße 26
D-32758 Detmold
Germany

www.weidmueller.com

技術データ

重要なメモ

IPC準拠	適合性：製品の開発、製造、および出荷は、国際的に認められた基準と基準に従って行なわれ、データシートに記載された保証された特性を遵守します。IPC-A-610「クラス2」に準拠して装飾的な特性を満たします。製品に関するさらなる請求は、要求に応じて評価できます。
注意事項	<ul style="list-style-type: none">• 要求に応じて追加のバリエーション• 定格断面積および最小値に関連する定格電流極数。• プラスチック製カラー付きワイヤエンドフェルールをDIN 46228/4に• 図面上のP = ピッチ• 公称データは、コンポーネント自体のみを指します。他のコンポーネントとのクリアランスおよび沿面距離は、関連する適用規格に従って設計する必要があります。• OMNIMATE コネクタは IEC 61984 に準拠した切断容量 (COC) のないコネクタです。指定された使用中、活性化中や負荷がかかっているときにコネクタを抜き差しすることはできません• 平均温度 50 °C、最大湿度 70%、36ヶ月の長期保存が可能

承認

認可



ROHS	適合
UL File Number Search	UL ウェブサイト
証明書番号 (cURus)	E60693

ダウンロード

承認/証明書/適合証明書	Declaration of the Manufacturer
エンジニアリングデータ	CAD data – STEP
カタログ	Catalogues in PDF-format
ブローシャー	FL DRIVES EN MB DEVICE MANUF. EN FL DRIVES DE FL BUILDING SAFETY EN FL APPL LED LIGHTING EN FL INDUSTR.CONTROLS EN FL MACHINE SAFETY EN FL HEATING ELECTR EN FL APPL INVERTER EN FL_BASE_STATION_EN FL ELEVATOR EN FL POWER SUPPLY EN FL 72H SAMPLE SER EN PO OMNIMATE EN PO OMNIMATE EN

作成日 2024/08/27 16:58:31 CEST

カタログステータス 17.08.2024 / 当社は技術的変更を実施する権利を有しています。

SCZ 3.81/03/180G SN OR BX

Weidmüller Interface GmbH & Co. KG

Klingenbergstraße 26

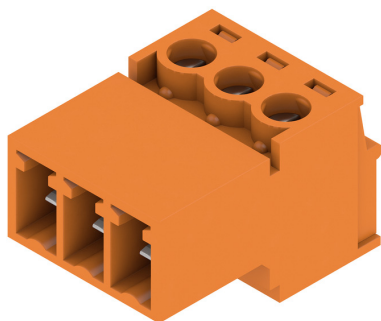
D-32758 Detmold

Germany

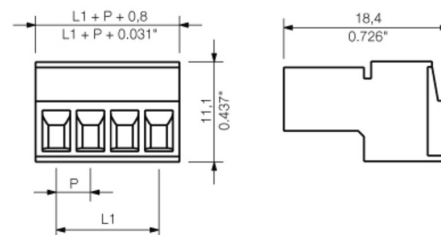
www.weidmueller.com

図面

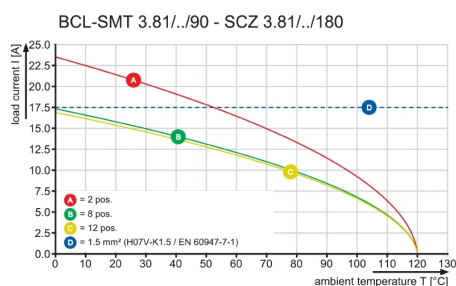
製品イメージ



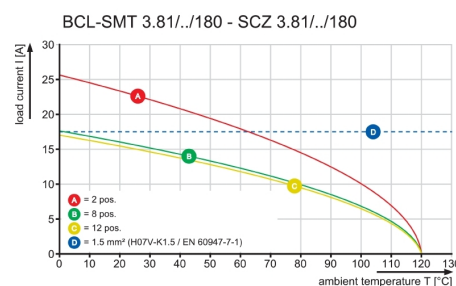
寸法図



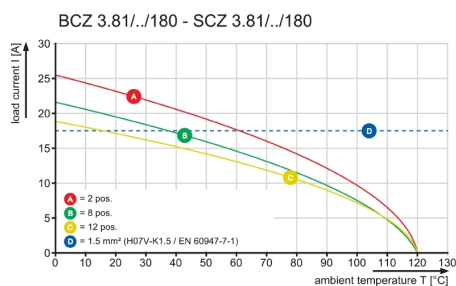
グラフ



グラフ



グラフ



SCZ 3.81/03/180G SN OR BX

Weidmüller Interface GmbH & Co. KG

Klingenbergstraße 26

D-32758 Detmold

Germany

www.weidmueller.com

アクセサリ

カバーフード



効果的な保護性、人間工学に基づいた最適化、閉鎖状態の形状：

接続された導体のケーブル負荷解放部品、視覚的 / 接触保護、断路補助に関して、オプションの後付け型フードは、機械的、視覚的、触覚的な機能を有します。ふたつのハーフシェルが互いにしっかりとクリップ固定され、プラグを完全に囲み、次の機能を提供します：

- ケーブルストラップまたは内蔵ケーブルクリップは、ケーブル負荷解放部品を提供します。
- 粘着テープまたは粘着テープでマークされています
- 電極の喪失や、ピッチの移動なしで、並列に取り付けます
- 互換性として、フランジまたは取り付けブラケット付属、または非付属のプラグに適しています
- 柔軟性として、1 ~ 3 本のケーブル取り出し口が、サイズに応じて異なる方向に接続可能

ワイドミュラーのフードは、安定性、識別性、完全な互換性および汎用性を高めます。

達成の結果：あらゆるアプリケーションにおける信頼性と使いやすさを最大限に高めます。

一般注文データ

種別	BCZ 3.81 AH03 BK BX	バージョン	製品データ	パッケージ
注文番号	1005280000	プリント基板用プラグインコネクタ, アクセサリ, フード, 黒色, 極数: 3		箱
GTIN (EAN)	4032248752508			
数量	10 Stück			

WEITERGABE SOWIE Vervielfältigung dieses Dokuments, Verwertung und Mitteilung seines Inhalts sind verboten, soweit nicht ausdrücklich gestattet.
Zuweihandlungen Verpflichten zu Schadensersatz. Alle Rechte für den Fall der Patent-, Gebrauchsmuster- oder Geschmacksmustertragung vorbehalten.
THE REPRODUCTION, DISTRIBUTION AND UTILIZATION OF THIS DOCUMENT AS WELL AS THE COMMUNICATION OF ITS CONTENTS TO OTHERS WITHOUT EXPLICIT AUTHORIZATION IS PROHIBITED.
OFFENDERS WILL BE HELD LIABLE FOR THE PAYMENT OF DAMAGES. ALL RIGHTS RESERVED IN THE EVENT OF THE GRANT OF A PATENT, UTILITY MODEL OR DESIGN.

SCZ 3.81/.../180G ...



SCZ 3.81/.../180FI ...



SCZ 3.81/.../180F ...



SCZ 3.81/.../180LR ...



KUNDENZEICHNUNG
CUSTOMER DRAWING

For the mounting of PCBs, it should be noted that the rated data stated here relates only to the PCB components alone.
The necessary creepage and clearance paths must be observed in connection with the respective applicant in accordance to IEC 664 / VDE 0110.
The current- carrying capacity and pitch tolerance is to be determined according to DIN IEC 326 part 3 very fine.

Weidmüller PCB components are tested to the DIN EN 61984 standard, and are valid for its field of application.
Provided that the components are used to the intended purpose, all requirements with respect to the occurring of electrical, mechanical, thermic and corrosive stress will be satisfied.

		55304/5 03.06.11 GE_G		00	CAT.NO.: . . .	
MODIFICATION		Weidmüller		2 40408 05		
DRAWN		DATE	NAME	DRAWING NO. SHEET . OF . SHEETS		
RESPONSIBLE		09.10.2008	SHI_S			
SUPERSEDES:		CHECKED	03.06.2011	ISSUE NO.		
SUPERSEDED BY:		APPROVED	XU_S	Richter_G		
SCALE: 2/1				SCZ 3.81/.../180... ZUGBUEGELANSCHLUSS STIFTELEISTE CLAMPING YOKE CONNECTION PIN HEADER		
				PRODUCT FILE: SCZ 3.81 7078		

12	41.91	1.651
11	38.10	1.501
10	34.29	1.351
9	30.48	1.201
8	26.67	1.051
7	22.86	0.901
6	19.05	0.751
5	15.24	0.600
4	11.43	0.450
3	7.62	0.300
2	3.81	0.150
N	L1 [mm]	L1 [inch]