

WF 10 NFF

Weidmüller Interface GmbH & Co. KG

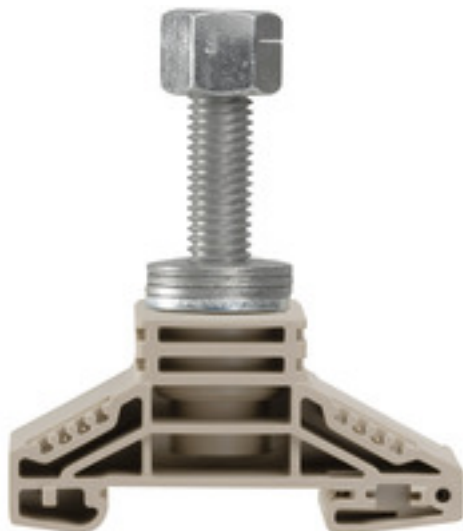
Klingenbergstraße 26

D-32758 Detmold

Germany

www.weidmueller.com

製品イメージ



幅広い種類のスタッド端子により、すべての電力転送アプリケーションで安全な接続が確保されます。10 mm から 300 mm の接続範囲。クリンプケーブルラグを使用して、コネクタがネジ付属ピンに取り付けられ、各接続箇所は六角ナットで固定されます。導体断面積に従って、M5 から M16 までのスレッドピンを有するスタッド端子が使用できます。

一般注文データ

バージョン	ボルト式ねじ端子, フィードスルー端子, 定格断面: 120 mm², ねじ込みスタッド接続
注文番号	1968950000
種別	WF 10 NFF
GTIN (EAN)	4032248702862
数量	20 Stück

作成日 2024/07/04 9:23:42 CEST

カタログステータス 29.06.2024 / 当社は技術的変更を実施する権利を有しています。

WF 10 NFF

Weidmüller Interface GmbH & Co. KG
Klingenbergstraße 26
D-32758 Detmold
Germany

www.weidmueller.com

技術データ

寸法と重量

深さ	72.5 mm	奥行き (インチ)	2.854 inch
高さ	67 mm	高さ (インチ)	2.638 inch
幅	33.8 mm	幅 (インチ)	1.331 inch
正味重量	100.7 g		

温度

保管温度	-25 °C...55 °C	連続動作温度、最小	-50 °C
連続動作温度、最大	120 °C		

クランプ用コンダクタ (定格接続)

DIN 46 234 ケーブルラグ x 2	6 ~ 120 mm ²	DIN 46 235 ケーブルラグ x 2	10...95 mm ²
DIN 46234 対応ケーブルラグ	6 ~ 120 mm ²	DIN 46235 対応ケーブルラグ	10 ~ 95 mm ²
クランプ範囲、最大	120 mm ²	クランプ範囲、最小	6 mm ²
スベード接続用のスタッドサイズ	M 10	接続数	1
接続方式	ねじ込みスタッド接続	締付けトルク、最大	36 Nm
締付けトルク、最小	30 Nm		

システム仕様

バージョン	シングルスタッド端子	エンドカバープレートの要求	いいえ
レベル数	1	レベルごとのクランプポイント数	1
内部で交差接続されたレベル	いいえ	PE 接続	いいえ
レール	TS 35		

全般

レール	TS 35
-----	-------

寸法

TS 35 オフセット	31.5 mm
-------------	---------

材料データ

材質	Wemid	色	ダークペーージュ
UL 94 可燃性等級	V-0		

評価データ

定格断面	120 mm ²	定格電圧	1,000 V
定格 DC 電圧	1,000 V	エポキシ樹脂隔壁電圧	2,300 V
定格電流	269 A	最大導体電流	269 A
IEC 60947-7-x 準拠の容量抵抗	0.12 mΩ	定格インパルス耐電圧	8 kV
エポキシ樹脂隔壁インパルス電圧	12 kV	IEC 60947-7-xに準拠した出力損失	8.61 W
汚染度	3		

追加の技術データ

取り付け方式	箆合仕様	爆発試験バージョン	いいえ
開放側面	開く	類似端子数	1

作成日 2024/07/04 9:23:42 CEST

WF 10 NFF

Weidmüller Interface GmbH & Co. KG

Klingenbergstraße 26

D-32758 Detmold

Germany

www.weidmueller.com

技術データ

分類

ETIM 6.0	EC000897	ETIM 7.0	EC000897
ETIM 8.0	EC000897	ETIM 9.0	EC000897
ECLASS 9.0	27-14-11-20	ECLASS 9.1	27-14-11-20
ECLASS 10.0	27-14-11-20	ECLASS 11.0	27-14-11-20
ECLASS 12.0	27-14-11-20	ECLASS 13.0	27-25-01-01

環境製品コンプライアンス

REACH SVHC /

承認

認可



ROHS 適合

ダウンロード

承認/証明書/適合証明書	CE Declaration of Conformity UKCA declaration of conformity Confirmation of Standards EN 45545-2_2020-10
エンジニアリングデータ	CAD data – STEP
ユーザ文書	StorageConditionsTerminalBlocks
カタログ	Catalogues in PDF-format
ブローシャー	

WF 10 NFF

Weidmüller Interface GmbH & Co. KG
Klingenbergstraße 26
D-32758 Detmold
Germany

www.weidmueller.com

図面



WF 10 NFF

Weidmüller Interface GmbH & Co. KG
Klingenbergstraße 26
D-32758 Detmold
Germany

www.weidmueller.com

アクセサリ

空白



WS マーカーは、W モデルシリーズコネクタに最適です。WS タグはシステム互換性により、I モデルシリーズおよび Z モデルシリーズでも使用可能です。大型のマーキング面は、長い文字列だけでなく、複数行のテキストも許容します。

WS マーカーは、個別調整の長い文字列を有するラベルに最適です。実績豊富な MultiCard フォーマットにより、PrintJet CONNECT、またはプロッタでの印刷が可能です。

- ストリップまたは個別に実装可能
- 実績豊富な MultiCard フォーマットマーカー

カスタム印字の場合：お客様のラベリング仕様に関しては、当社のラベリングソフトウェア、M-PrintPRO または M-PrintPRO Online (インストール未実施) のファイルをお送りください。

一般注文データ

種別	WS 15/5 MC NE WS	バージョン
注文番号	1609880000	WS, 端子マーカー, 15 x 5 mm, ピッチ (mm) (P): 5.00 Weidmueller, ア
GTIN (EAN)	4008190203504	レン・ブラッドリー, 白色
数量	480 Stück	

カバープロファイル



カバープロファイルは、端子台の機能分野に外部から影響を与えないように保護するか、または端子台全体のサポートブラケットと組み合わせて保護します。これらの装置は、動作または故障による通電部品との偶発的な接触による感電に対する保護を提供します。

一般注文データ

種別	ADP WF10/WF12	バージョン
注文番号	1780940000	ボルト式ねじ端子, カバープロファイル, 透明, 1000 mm
GTIN (EAN)	4032248241255	
数量	1 m	
種別	HA ADP WF6/WF10	バージョン
注文番号	1781050000	ボルト式ねじ端子, カバープロファイル, ダークベージュ, 2.2 mm
GTIN (EAN)	4032248241231	
数量	10 Stück	

WF 10 NFF

Weidmüller Interface GmbH & Co. KG

Klingenbergstraße 26

D-32758 Detmold

Germany

www.weidmueller.com

アクセサリ

ステップダウブリッジ



渡り配線コネクタを削減すると、異なる定格断面積を有する端子台を、簡単かつ迅速に接続できます。

一般注文データ

種別	WQL 3 WF6-10/2	バージョン
注文番号	1806640000	ボルト式ねじ端子, 短絡接続, 極数: 3
GTIN (EAN)	4032248294695	
数量	5 Stück	
種別	SMSE WF10/2XM6	バージョン
注文番号	1868880000	ボルト式ねじ端子, バスバー, 極数:
GTIN (EAN)	4032248499755	
数量	10 Stück	
種別	WQL 2 WF6-10	バージョン
注文番号	1806620000	ボルト式ねじ端子, 短絡接続, 極数: 2
GTIN (EAN)	4032248294732	
数量	5 Stück	

DEK 5/6



WS/ DEK

MultiMark 端子台マーカは、ふたつのコンポーネントから構成される革新的な複合材を使用しています。マーカのハードベースの外形がコネクタにしっかりとハマります。弾性表面仕上げにより、マーカの取り付けが容易になります。この特殊なパンチ加工材は、特に長い端子台で積み重なりがちなわずかな間隔の違いに対応するために、ストリップの伸張を可能にします。別の1点の長所：表面材の優れた印刷適性により、耐久性および摩耗耐性に優れたラベリングを実現します。300 dpiの印刷分解能で、非常に読みやすい表記が得られます。

MultiMark で得られるメリット

- 強固な保持と耐久性に優れた印刷
- 連続ストリップにより、設置時間を節約
- 革新的な複合材質により容易に取り付け可能
- 最適な読みやすさを実現する大きな印字フィールド
- 製造元に依存しない事による柔軟性

一般注文データ

種別	DEK 5/6 MM WS	バージョン
注文番号	2007120000	Dekafix, 端子マーカ, 5 x 6 mm, Weidmueller, 白色
GTIN (EAN)	4050118392104	
数量	600 Stück	

作成日 2024/07/04 9:23:42 CEST

WF 10 NFF

Weidmüller Interface GmbH & Co. KG

Klingenbergstraße 26

D-32758 Detmold

Germany

www.weidmueller.com

アクセサリ

標準

ネジ接続の渡り配線は、取り付けと取り外しが簡単です。大きな接触表面により、高電流でも最大の接触信頼性で伝送することができます。



一般注文データ

種別	WQL 4 WF10	バージョン
注文番号	1027840000	ボルト式ねじ端子, 短絡接続, 極数: 4
GTIN (EAN)	4032248779956	
数量	5 Stück	
種別	WQL 2 WF10	バージョン
注文番号	1781010000	ボルト式ねじ端子, 短絡接続, 極数: 2
GTIN (EAN)	4032248219421	
数量	5 Stück	
種別	WQL 3 WF10	バージョン
注文番号	1781020000	ボルト式ねじ端子, 短絡接続, 極数: 3
GTIN (EAN)	4032248241217	
数量	5 Stück	

WF/WFFシリーズ



追加接続は、別の電圧タップを有効にします。これは、たとえば、メインスイッチ上流の緊急電源 電圧供給に使用したり、単にアプリケーション内の追加接続として使用できます。

一般注文データ

種別	WZAF 120	バージョン
注文番号	1066300000	補助接続 (端子)
GTIN (EAN)	4008190024642	
数量	10 Stück	

WF 10 NFF

Weidmüller Interface GmbH & Co. KG
Klingenbergstraße 26
D-32758 Detmold
Germany

www.weidmueller.com

アクセサリ

空白



Dekafix (DEK) マーカーは、全導体とプラグインコネクタ、さらに電子副次構成に対応する総合マーカーです。このシステムは短い番号ので配列に適しており、即時印刷対応マーカーの広範な範囲を対象とします。一度の作業手順で迅速にインストールできる被覆剥きを提供します。印刷は読みやすく、コントラストも豊かで、幅は多種類が利用可能です。

- 即時使用可能なマーカーの広い対象範囲
- 迅速な設置に対応する被覆剥き
- ワイドミューラーの全ケーブルコネクタに対応する端子台マーカー
- ブランク MultiCard または標準印刷

カスタム印字の場合：お客様のラベリング仕様に関しては、当社のラベリングソフトウェア、M-PrintPRO または M-PrintPRO Online (インストール未実施) のファイルをお送りください。

一般注文データ

種別 DEK 5/6 MC NE WS
注文番号 [1609820000](#)
GTIN (EAN) 4008190203436
数量 1,000 Stück

バージョン
Dekafix, 端子マーカー, 5 x 6 mm, ピッチ (mm) (P): 6.00 Weidmueller,
白色

W シリーズ



ワイドミューラーの製品は、端子レールに対する安定的で信頼性の高い取り付けを保証し、スライドを防ぐエンドブラケットを含んでいます。ネジ有り / 無しのバージョンも利用できます。エンドブラケットには、グループマーカー対応のマーキングオプション、およびテストプラグホルダーが含まれます。

一般注文データ

種別 WEW 35/2
注文番号 [1061200000](#)
GTIN (EAN) 4008190030230
数量 50 Stück

バージョン
エンドブラケット, Wemid, ダークベージュ, レール: TS 35, ねじ込み

WF 10 NFF

Weidmüller Interface GmbH & Co. KG

Klingenbergstraße 26

D-32758 Detmold

Germany

www.weidmueller.com

アクセサリ

WF / WFF シリーズ

WF/WFF
Series

仕切板は、回路の光分離に使用されるか、または隣接する渡り配線コネクタからの電氣的絶縁に使用されます。エンドプレートとは対照的に、輪郭は隣接する端子台よりも大きくなる場合があります。ただし、アプリケーション内で必要な空気パスおよびクリープパスを維持できなくなるため、この値は小さくしないでください。

一般注文データ

種別	WTW WF10/WF12	バージョン
注文番号	1780890000	ボルト式ねじ端子, 隔壁, ダークページ, 3 mm
GTIN (EAN)	4032248219391	
数量	20 Stück	
種別	WTW WF10/WF12 2300	バージョン
注文番号	1780920000	ボルト式ねじ端子, 隔壁, グレー, 2 mm
GTIN (EAN)	4032248241149	
数量	20 Stück	

マーカホルダー



マーカホルダーは、5 または 5.1 mm ピッチの標準マーカを追加で取り付けすることができます。斜め型ホルダーはオプションで一緒にスナップ可能で、Klippon® コネクトモジュール端子台のすべての標準マーキングチャンネルに設置できます。対応マーカの種別は、指定印字ホルダーの各アクセサリの下で確認できます。

一般注文データ

種別	BZT 1 ZA WS 10/5	バージョン
注文番号	1805520000	アクセサリ, マーカホルダー
GTIN (EAN)	4032248270248	
数量	100 Stück	
種別	BZT 1 WS 10/5	バージョン
注文番号	1805490000	アクセサリ, マーカホルダー
GTIN (EAN)	4032248270231	
数量	100 Stück	