

WSI 25/1 CC/LED

Weidmüller Interface GmbH & Co. KG

Klingenbergstraße 26

D-32758 Detmold

Germany

www.weidmueller.com

製品イメージ



一部のアプリケーションでは、異なるヒューズを使用してフィードスルー接続を保護すると便利です。ヒューズ端子台は、ひとつの端子台底部で構成されており、ヒューズ挿入キャリアが付いています。ピボットヒューズレバー、差し込み式ヒューズホルダーから、ネジ留め可能なクロージャークからフラットプラグインヒューズまで様々なヒューズがあります。

一般注文データ

バージョン	ヒューズ端子、ねじ接続、ダークページ、25 mm ² , 32 A, 690 V, 接続数: 2, レベル数: 1, TS 35, V-0, PA 66/6, gG/gLの場合最大3W、aMの場合最大1.2W, CC type according to UL 248-4
注文番号	1966070000
種別	WSI 25/1 CC/LED
GTIN (EAN)	4032248658121
数量	12 Stück

作成日 2024/07/29 14:59:04 CEST

WSI 25/1 CC/LED

Weidmüller Interface GmbH & Co. KG

Klingenbergstraße 26

D-32758 Detmold

Germany

www.weidmueller.com

技術データ

寸法と重量

深さ	58 mm	奥行き (インチ)	2.283 inch
高さ	81 mm	高さ (インチ)	3.189 inch
幅	18 mm	幅 (インチ)	0.709 inch
正味重量	52.167 g		

温度

保管温度	-25 °C...55 °C	連続動作温度、最小	-50 °C
連続動作温度、最大	120 °C		

CSA評価データ

証明書番号 (CSA)	238018-1868186	配線の最大断面 (CSA)	3 AWG
配線の最小断面 (CSA)	18 AWG		

クランプ可能な導体 (H05V/H07V) 2個、等断面 (定格接続)

配線接続断面、細径撚線、2本のクランプ可能な配線、最小	0.75 mm ²	配線断面、細径撚線、2本のクランプ可能な配線、最大	10 mm ²
-----------------------------	----------------------	---------------------------	--------------------

クランプ用コンダクタ (定格接続)

クランプ導体	ねじ接続	
	接続仕様	ねじ接続
導体接続断面	種別	固定式、H05(07) V-U
		最小: 1.5 mm ²
		最大: 25 mm ²
		公称 25 mm ²
	推奨フェルール端子	
フェルール端子	被覆剥き長さ	最小: 11 mm
		最大: 11 mm
		公称 11 mm
		締付けトルク
	最小: 2 Nm 最大: 2.5 Nm	
導体接続断面	種別	撚線、H07V-R
		最小: 1.5 mm ²
		最大: 25 mm ²
		公称 25 mm ²
	推奨フェルール端子	
フェルール端子	被覆剥き長さ	最小: 11 mm
		最大: 11 mm
		公称 11 mm
		締付けトルク
	最小: 2 Nm 最大: 2.5 Nm	
導体接続断面	種別	細線仕様、H05(07) V-K
		最小: 1.5 mm ²
		最大: 25 mm ²
		公称 25 mm ²
	推奨フェルール端子	
フェルール端子	被覆剥き長さ	最小: 11 mm
		最大: 11 mm
		公称 11 mm
		締付けトルク
	最小: 2 Nm 最大: 2.5 Nm	

作成日 2024/07/29 14:59:04 CEST

WSI 25/1 CC/LED

Weidmüller Interface GmbH & Co. KG

Klingenbergstraße 26

D-32758 Detmold

Germany

www.weidmueller.com

技術データ

クランプ範囲、最大	25 mm ²
クランプ範囲、最小	1.5 mm ²
導体接続断面積 AWG、最大	AWG 4
接続数	2
接続断面、撚線、最大	25 mm ²
接続断面、撚線、最小	1.5 mm ²
接続方向	横向きに
接続方式	ねじ接続
接続方式 2	ねじ接続
締め付けトルク、最大	2.5 Nm
締め付けトルク、最小	2 Nm
被覆剥き長さ	11 mm
配線接続断面 AWG、最小	AWG 18
配線接続断面、ソリッドコア、最小	1.5 mm ²
配線接続断面、ワイヤエンドフェルール 付 DIN 46228/1 の細径撚線、最大	25 mm ²
配線接続断面、ワイヤエンドフェルール 付 DIN 46228/1 の細径撚線、最小	1.5 mm ²
配線接続断面、ワイヤエンドフェルール 付 DIN 46228/4 の細径撚線、最大	25 mm ²
配線接続断面、ワイヤエンドフェルール 付 DIN 46228/4 の細径撚線、最小	1.5 mm ²
配線接続断面、細径撚線、最大	25 mm ²
配線接続断面、細径撚線、最小	1.5 mm ²
配線接続断面ソリッドコア、最大	25 mm ²

クランプ用コンダクタ (追加接続)

接続種別、追加接続	ねじ接続
-----------	------

システム仕様

バージョン	ねじ接続, ヒューズカートリッジ, LED搭載, 閉鎖状態	エンドカバープレートの要求	はい
電位数	1	レベル数	1
レベルごとのクランプポイント数	2	層ごとの電位数	1
内部で交差接続されたレベル	いいえ	PE 接続	いいえ
レール	TS 35	N 関数	いいえ
PE 関数	いいえ	PEN 関数	いいえ

ヒューズ端子

カートリッジヒューズ	gG/gLの場合最大3W、aMの場合最大1.2W, CC type according to UL 248-4	ヒューズホルダー (カートリッジホルダー)	旋回
------------	---	-----------------------	----

全般

レール	TS 35	導体接続断面積 AWG、最大	AWG 4
標準	IEC 60947-7-3	配線接続断面 AWG、最小	AWG 18

寸法

TS 35 オフセット	40.5 mm
-------------	---------

作成日 2024/07/29 14:59:04 CEST

WSI 25/1 CC/LED

Weidmüller Interface GmbH & Co. KG

Klingenbergstraße 26

D-32758 Detmold

Germany

www.weidmueller.com

技術データ

材料データ

材質	PA 66/6	色	ダークベージュ
UL 94 可燃性等級	V-0		

評価データ

定格断面	25 mm ²	定格電圧	690 V
隣接端子への定格電圧	690 V	定格 DC 電圧	690 V
定格電流	32 A	最大導体電流	32 A
標準	IEC 60947-7-3	IEC 60947-7-x 準拠の容量抵抗	0.32 mΩ
定格インパルス耐電圧	6 kV	IEC 60947-7-xに準拠した出力損失	3.23 W
汚染度	3		

追加の技術データ

取り付け方式	箆合仕様	開放側面	閉
--------	------	------	---

分類

ETIM 6.0	EC000899	ETIM 7.0	EC000899
ETIM 8.0	EC000899	ETIM 9.0	EC000899
ECLASS 9.0	27-14-11-16	ECLASS 9.1	27-14-11-16
ECLASS 10.0	27-14-11-16	ECLASS 11.0	27-14-11-16
ECLASS 12.0	27-14-11-16	ECLASS 13.0	27-25-01-13

環境製品コンプライアンス

REACH SVHC	/
RoHS 対応状況	準拠 (免除なし)

重要なメモ

製品情報	電圧は、選択したヒューズエレメントまたはインジケータライトによって異なります
------	--

承認

認可	
----	--



ROHS	適合
UL File Number Search	UL ウェブサイト
証明書番号 (cULus)	E175322

ダウンロード

承認/証明書/適合証明書	CE Declaration of Conformity UKCA declaration of conformity
エンジニアリングデータ	CAD data – STEP
エンジニアリングデータ	Zuken E3.S
ユーザ文書	StorageConditionsTerminalBlocks
カタログ	Catalogues in PDF-format
ブローシャー	

作成日 2024/07/29 14:59:04 CEST

WSI 25/1 CC/LED

Weidmüller Interface GmbH & Co. KG

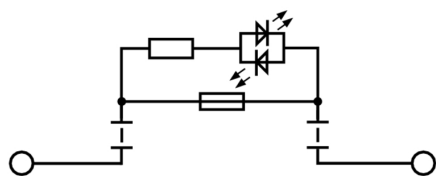
Klingenbergstraße 26

D-32758 Detmold

Germany

www.weidmueller.com

図面



WSI 25/1 CC/LED

Weidmüller Interface GmbH & Co. KG
Klingenbergstraße 26
D-32758 Detmold
Germany

www.weidmueller.com

アクセサリ

空白



ESG は、多くの有名電気機器で使用されている、MultiCard フォーマットの実証済マーカース。その結果、高品質デバイスへのマーキングが高コントラストで表示されます。

Siemens、ABB、Beckhoff などのメーカーデバイスでは、

一目で、さまざまな種別の装置が利用できます：

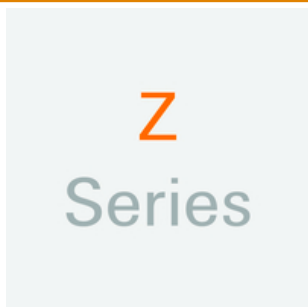
- 総合的な用途のタグ、自己接着型またはクリップオン式のタグ、種別に応じて対応します：
- 例えばサーキットブレーカーなどの調整機器の場合は、タグレールにクリップ対応 ESG マーカーを付けます：
- 仕様に準拠した個別のレーザー品質印刷

カスタム印字の場合：お客様のラベリング仕様に関しては、当社のラベリングソフトウェア、M-PrintPRO または M-PrintPRO Online (インストール未実施) のファイルをお送りください。

一般注文データ

種別	ESG 6/15 K MC NEWS	バージョン
注文番号	1880100000	ESG, デバイスマーカー x 15 mm, PA 66, 色: 白色, 自己接着型
GTIN (EAN)	4032248478781	
数量	200 Stück	

Z シリーズ



ワイドミュラーの製品は、端子レールに対する安定的で信頼性の高い取り付けを保証し、スライドを防ぐエンドブラケットを含んでいます。ネジ有り / 無しのバージョンも利用できます。エンドブラケットには、グループマーカー対応のマーキングオプション、およびテストプラグホルダーが含まれます。

一般注文データ

種別	ZST 1	バージョン
注文番号	1269070000	アクセサリ, アクセサリホルダー
GTIN (EAN)	4050118094091	
数量	25 Stück	

WSI 25/1 CC/LED

Weidmüller Interface GmbH & Co. KG

Klingenbergstraße 26

D-32758 Detmold

Germany

www.weidmueller.com

アクセサリ

マーカホルダー



マーカホルダーは、5 または 5.1 mm ピッチの標準マーカを追加で取り付けすることができます。斜め型ホルダーはオプションで一緒にスナップ可能で、Klippon® コネクトモジュラー端子台のすべての標準マーキングチャンネルに設置できます。対応マーカの種別は、指定印字ホルダーの各アクセサリの下で確認できます。

一般注文データ

種別	BZT 1 ZA WS 10/5	バージョン
注文番号	1805520000	アクセサリ, マーカホルダー
GTIN (EAN)	4032248270248	
数量	100 Stück	
種別	BZT 1 WS 10/5	バージョン
注文番号	1805490000	アクセサリ, マーカホルダー
GTIN (EAN)	4032248270231	
数量	100 Stück	

W シリーズ



ワイドミュラーの製品は、端子レールに対する安定的で信頼性の高い取り付けを保証し、スライドを防ぐエンドブラケットを含んでいます。ネジ有り / 無しのバージョンも利用できます。エンドブラケットには、グループマーカ対応のマーキングオプション、およびテストプラグホルダーが含まれます。

一般注文データ

種別	WEW 35/2 GR	バージョン
注文番号	1859200000	エンドブラケット, グレー, TS 35, V-2, Wemid, 幅: 8 mm, 100 °C
GTIN (EAN)	4032248411658	
数量	100 Stück	
種別	WEW 35/2 V0 GF SW	バージョン
注文番号	1479000000	エンドブラケット, 黒色, TS 35, V-0, Wemid, 幅: 8 mm, 130 °C
GTIN (EAN)	4050118286779	
数量	50 Stück	
種別	WEW 35/2	バージョン
注文番号	1061200000	エンドブラケット, ダークベージュ, TS 35, HB, Wemid, 幅: 8 mm, 100 °C
GTIN (EAN)	4008190030230	
数量	50 Stück	
種別	WEW 35/2 SW	バージョン
注文番号	1061210000	エンドブラケット, 黒色, TS 35, V-2, Wemid, 幅: 8 mm, 100 °C
GTIN (EAN)	4032248136278	
数量	50 Stück	

作成日 2024/07/29 14:59:04 CEST

WSI 25/1 CC/LED

Weidmüller Interface GmbH & Co. KG

Klingenbergstraße 26

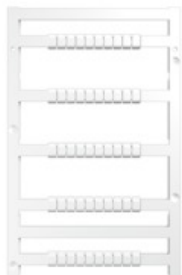
D-32758 Detmold

Germany

www.weidmueller.com

アクセサリ

空白



MultiFitは、他の端子製品に対して使用されるワイドミュラーのマーカースystemです。ワイドミュラー Dekafix と同様に、MultiFit シリーズのマーカースは標準印刷ですぐに使用できます。

MultiFit の初回利用時に使用する端子でサンプルマーカースを使用してテストを行うことを推奨します。

- ひとつのマーカースで、異なる種類の端子に適合します。
- 標準印字で即時使用可能なマーカース
- PrintJet CONNECT またはプロッタでの印刷対応の空白マーカース
- お客様の CAE データ、または仕様に準拠した個別印刷マーカースを送付
- 全アプリケーションに対してひとつのマーキングシステム

カスタム印字の場合：お客様のラベリング仕様に関しては、当社のラベリングソフトウェア、M-PrintPRO または M-PrintPRO Online (インストール未実施) のファイルをお送りください。

一般注文データ

種別	MF 5/12 MC NE WS	バージョン
注文番号	1250090000	MultiFit, 端子マーカース, 5 x 12 mm, ピッチ (mm) (P): 5.00 フェニックス
GTIN (EAN)	4050118040463	ス, 白色
数量	250 Stück	