

BLZP 5.00HC/17/180F SN OR BX

Weidmüller Interface GmbH & Co. KG

Klingenbergstraße 26

D-32758 Detmold

Germany

www.weidmueller.com

製品イメージ



配線を直線 (180°) の接続方向に接続対応の、クランプヨークねじシステム搭載メス型プラグ。メス型コネクタは、マーキングスペースがあり、識別表示が可能です。フランジまたはリリースラッチで固定します。また、プラス/マイナスネジが組込まれたクランプヨークは、電線の誤挿入防止機能を有し、クランプは開いた状態で納入されます。HC = 高電流。

一般注文データ

| | |
|------------|-----------------------------------------------------------------------------------|
| バージョン | プリント基板用プラグインコネクタ, メス型プラグ, 5.00 mm, 極数: 17, 180°, クランプヨークねじ接続, クランプ範囲、最大: 4 mm², 箱 |
| 注文番号 | 1955650000 |
| 種別 | BLZP 5.00HC/17/180F SN OR BX |
| GTIN (EAN) | 4032248634187 |
| 数量 | 18 Stück |
| 製品データ | IEC: 400 V / 23 A / 0.2 - 4 mm² UL: 300 V / 20 A / AWG 26 - AWG 12 |
| パッケージ | 箱 |

作成日 2024/09/04 4:00:26 CEST

BLZP 5.00HC/17/180F SN OR BX

Weidmüller Interface GmbH & Co. KG

Klingenbergstraße 26

D-32758 Detmold

Germany

www.weidmueller.com

技術データ

寸法と重量

| | | | |
|------|---------|-----------|------------|
| 深さ | 20.1 mm | 奥行き (インチ) | 0.791 inch |
| 高さ | 16.1 mm | 高さ (インチ) | 0.634 inch |
| 幅 | 95 mm | 幅 (インチ) | 3.74 inch |
| 正味重量 | 30.64 g | | |

システムパラメータ

| | | | |
|-----------------------------|----------------------------------------|--------|----------------------------|
| 製品ファミリー | OMNIMATE信号 - BL/SL 5.00シリーズ | | |
| 接続方式 | フィールド接続 | | |
| 導体接続方法 | クランプヨークねじ接続 | | |
| ピッチ (mm) (P) | 5 mm | | |
| ピッチ (インチ) (P) | 0.197 " | | |
| 導体取り出し方向 | 180° | | |
| 極数 | 17 | | |
| L1 (mm) | 80 mm | | |
| L1 (インチ) | 3.152 " | | |
| 行数 | 1 | | |
| ピンモデルシリーズ数量 | 1 | | |
| 定格断面 | 4 mm ² | | |
| DIN VDE 57 106に適合したタッチセーフ保護 | フィンガータッチセーフ | | |
| DIN VDE 0470に適合したタッチセーフ保護 | IP20接続/IP10接続解除 | | |
| 保護度合い | IP20 | | |
| 体積抵抗 | ≤5 mΩ | | |
| コーディング可能 | はい | | |
| 被覆剥き長さ | 7 mm | | |
| クランプネジ | M 2.5 | | |
| スクリウドライバー刃 | 0.6 x 3.5, PH 1, PZ 1 | | |
| スクリウドライバー刃の標準 | DIN 5264, ISO 8764/2-PH, ISO 8764/2-PZ | | |
| プラグイング回数 | 25 | | |
| 差し込み力/極、最大. | 10 N | | |
| 引張強度/極、最大. | 9 N | | |
| 締付けトルク | トルクタイプ | 配線接続 | |
| | 使用状況の情報 | 締付けトルク | 最小 : 0.4 Nm 最大. 0.5 Nm |
| | トルクタイプ | ネジフランジ | |
| | 使用状況の情報 | 締付けトルク | 最小 : 0.2 Nm 最大. 0.25 Nm |

材料データ

| | | | |
|--------------|----------|------------|----------------------------|
| 絶縁材 | PBT | 色 | 橙色 |
| カラーチャート (類似) | RAL 2000 | 絶縁材グループ | IIIa |
| 比較追跡指数 (CTI) | ≥ 200 | 絶縁耐性 | ≥ 10⁸ Ω |
| UL 94 可燃性等級 | V-0 | 接点材質 | 銅合金 |
| 接触表面 | 錫メッキ | プラグ接点の層構造 | 4...8 μm Sn hot-dip tinned |
| 保管温度、最小 | -40 °C | 保管温度、最大 | 70 °C |
| 動作温度、最小 | -50 °C | 動作温度、最大 | 100 °C |
| 温度範囲、設置、最小 | -25 °C | 温度範囲、設置、最大 | 100 °C |

接続に適した導体

| | |
|-----------|----------------------|
| クランプ範囲、最小 | 0.13 mm ² |
| クランプ範囲、最大 | 4 mm ² |

作成日 2024/09/04 4:00:26 CEST

BLZP 5.00HC/17/180F SN OR BX

Weidmüller Interface GmbH & Co. KG
Klingenbergstraße 26
D-32758 Detmold
Germany

www.weidmueller.com

技術データ

| | | | |
|-------------------------------------|---------------------------------------------------------------|-----------|-------------------------|
| 配線接続断面 AWG、最小 | AWG 30 | | |
| 導体接続断面積 AWG、最大 | AWG 12 | | |
| 固定式、最小 H05 (07) V-U | 0.2 mm ² | | |
| 固定式、最大 H05 (07) V-U | 4 mm ² | | |
| フレキシブル、最小 H05 (07) V-K | 0.2 mm ² | | |
| フレキシブル、最大 H05 (07) V-K | 4 mm ² | | |
| w. プラスチックカラーフェルール、DIN 46228 pt 4、最小 | 0.2 mm ² | | |
| プラスチックカラー付フェルール DIN 46228 pt 4、最大 | 2.5 mm ² | | |
| w. フェルール、DIN 46228 pt 1、最小 | 0.2 mm ² | | |
| ワイヤエンドフェルール付 DIN 46228 pt 1、最大 | 4 mm ² | | |
| EN 60999 a x b; ø 準拠のプラグゲージ | 2.8 mm x 2.4 mm | | |
| パスピン | | | |
| クランプ導体 | 導体接続断面 | 種別 | 配線の細線仕様 |
| | | 公称 | 0.5 mm ² |
| | フェルール端子 | 被覆剥き長さ | 公称 6 mm |
| | | 推奨フェルール端子 | H0.5/6 |
| | 導体接続断面 | 種別 | 配線の細線仕様 |
| | | 公称 | 1 mm ² |
| | フェルール端子 | 被覆剥き長さ | 公称 6 mm |
| | | 推奨フェルール端子 | H1.0/6 |
| | 導体接続断面 | 種別 | 配線の細線仕様 |
| | | 公称 | 1.5 mm ² |
| | フェルール端子 | 被覆剥き長さ | 公称 7 mm |
| | | 推奨フェルール端子 | H1.5/7 |
| クランプ導体 | 導体接続断面 | 種別 | 配線の細線仕様 |
| | | 公称 | 2.5 mm ² |
| | フェルール端子 | 被覆剥き長さ | 公称 7 mm |
| | | 推奨フェルール端子 | H2.5/7 |
| | 導体接続断面 | 種別 | 配線の細線仕様 |
| | | 公称 | 0.75 mm ² |
| | フェルール端子 | 被覆剥き長さ | 公称 6 mm |
| | | 推奨フェルール端子 | H0.75/6 |
| 参照テキスト | プラスチック製カラーの外径はピッチ (P) より大きくできません。フェルールの長さは、製品と定格電圧に応じて選択されます。 | | |

IEC規格に準拠した公称データ

| | | | |
|-----------------------------|------------------------|-----------------------------|--------------|
| 標準に準拠して検査済 | IEC 60664-1, IEC 61984 | 定格電流、最小極数 (Tu=20°C) | 23 A |
| 定格電流、最大極数 (Tu=20°C) | 18 A | 定格電流、最小極数 (Tu=40°C) | 21 A |
| 定格電流、最大極数 (Tu=40°C) | 16 A | サージ電圧等級の定格電圧/汚染度 II/2 | 400 V |
| サージ電圧等級の定格電圧/汚染度 III/2 | 320 V | サージ電圧等級の定格電圧 / 汚染度 III/3 | 250 V |
| サージ電圧等級の定格インパルス電圧/汚染度 II/2 | 4 kV | サージ電圧等級の定格インパルス電圧/汚染度 III/2 | 4 kV |
| サージ電圧等級の定格インパルス電圧/汚染度 III/3 | 4 kV | 短時間耐電流抵抗 | 3 x 1sで120 A |

BLZP 5.00HC/17/180F SN OR BX

Weidmüller Interface GmbH & Co. KG
Klingenbergstraße 26
D-32758 Detmold
Germany

www.weidmueller.com

技術データ

CSAに準拠した公称データ

試験制度 (CSA)



証明書番号 (CSA)

200039-1121690

定格電圧 (グループ B/CSA 使用) 300 V

定格電圧 (グループ D/CSA 使用) 300 V

定格電流 (グループ D/CSA 使用) 20 A

導体断面積、AWG、最大

AWG 12

定格電圧 (グループ C / CSA 使用) 50 V

定格電流 (グループ B/CSA 使用) 20 A

導体断面積、AGW、最小 AWG 30

認可値の参照

仕様は最大値です - 詳細については承認証明書を参照してください。

UL 1059に準拠した公称データ

設定 (cURus)



証明書番号 (cURus)

E60693

定格電圧 (グループ B / UL 1059 使用) 300 V

定格電流 (グループ B / UL 1059 使用) 20 A

導体断面積、AGW、最小 AWG 26

承認値への参照

仕様は最大値です - 詳細については承認証明書を参照してください。

定格電圧 (グループ D / UL 1059 使用) 300 V

定格電流 (グループ D / UL 1059 使用) 10 A

導体断面積、AWG、最大 AWG 12

梱包

パッケージ

箱

VPE 長

349 mm

VPE幅

137 mm

VPEの高さ

31 mm

分類

ETIM 6.0

EC002638

ETIM 8.0

EC002638

ECLASS 9.0

27-44-03-09

ECLASS 10.0

27-44-03-09

ECLASS 12.0

27-46-02-02

ECLASS 14.0

27-46-02-02

ETIM 7.0

EC002638

ETIM 9.0

EC002638

ECLASS 9.1

27-44-03-09

ECLASS 11.0

27-46-02-02

ECLASS 13.0

27-46-02-02

環境製品コンプライアンス

REACH SVHC

/

RoHS 対応状況

準拠 (免除なし)

BLZP 5.00HC/17/180F SN OR BX

Weidmüller Interface GmbH & Co. KG

Klingenbergstraße 26

D-32758 Detmold

Germany

www.weidmueller.com

技術データ

重要なメモ

| | |
|-------|-----------------------------------------------------------------------------------------------------------------------------------------------------------------------------------------------------------------------------------------------------------------------------------------------------------------------------------------------------------------------------------------------------------------------------------------------------------------------------------------------|
| IPC準拠 | 適合性：製品の開発、製造、および出荷は、国際的に認められた基準と基準に従って行なわれ、データシートに記載された保証された特性を遵守します。IPC-A-610「クラス2」に準拠して装飾的な特性を満たします。製品に関するさらなる請求は、要求に応じて評価できます。 |
| 注意事項 | <ul style="list-style-type: none">• 要求に応じて追加のバリエーション• 要求に応じて金メッキの接触面• 定格断面積および最小値に関連する定格電流極数。• プラスチック製カラーのないワイヤエンドフェルールをDIN 46228/1に• プラスチック製カラー付きワイヤエンドフェルールをDIN 46228/4に• 図面上のP = ピッチ• 公称データは、コンポーネント自体のみを指します。他のコンポーネントとのクリアランスおよび沿面距離は、関連する適用規格に従って設計する必要があります。• OMNIMATE コネクタは IEC 61984 に準拠した切断容量 (COC) のないコネクタです。指定された使用中、活性化中や負荷がかかっているときにコネクタを抜き差しすることはできません• 平均温度 50 °C、最大湿度 70%、36ヶ月の長期保存が可能 |

承認

認可



| | |
|-----------------------|-----------|
| ROHS | 適合 |
| UL File Number Search | UL ウェブサイト |
| 証明書番号 (cURus) | E60693 |

ダウンロード

| | |
|--------------|------------------------------------------------------------------------------------------------------------------------------------------------------------------------------------------------------------------------------------------------------------------------------------------------------------------------------------------------------------------------------------------------------------------------------------------------------------------------------------------------------------------------------------------------------------------------------------|
| 承認/証明書/適合証明書 | Declaration of the Manufacturer |
| エンジニアリングデータ | CAD data – STEP |
| 製品変更通知 | 20220106 BLT and BLZP in pitch 5.0x – Addition of a screw locking 20220106 BLT und BLZP im Raster 5.0x – Ergänzung einer Schraubensicherung |
| カタログ | Catalogues in PDF-format |
| ブローチャー | FL DRIVES EN MB DEVICE MANUF. EN FL DRIVES DE FL BUILDING SAFETY EN FL APPL LED LIGHTING EN FL INDUSTR.CONTROLS EN FL MACHINE SAFETY EN FL HEATING ELECTR EN FL APPL INVERTER EN FL_BASE_STATION_EN FL ELEVATOR EN FL POWER SUPPLY EN FL 72H SAMPLE SER EN PO OMNIMATE EN PO OMNIMATE EN |

作成日 2024/09/04 4:00:26 CEST

カタログステータス 31.08.2024 / 当社は技術的変更を実施する権利を有しています。

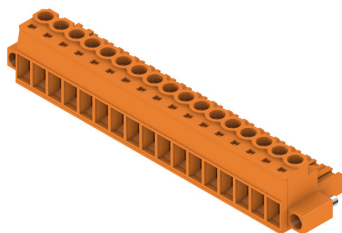
BLZP 5.00HC/17/180F SN OR BX

Weidmüller Interface GmbH & Co. KG
Klingenbergstraße 26
D-32758 Detmold
Germany

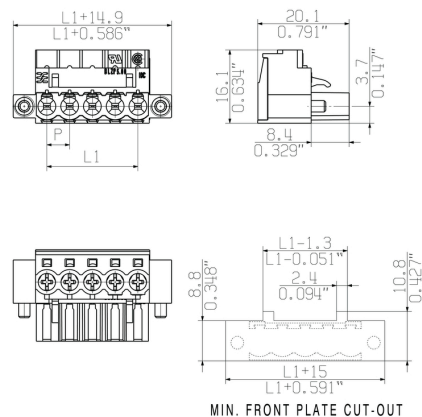
www.weidmueller.com

図面

製品イメージ



寸法図



グラフ



BLZP 5.00HC/17/180F SN OR BX

Weidmüller Interface GmbH & Co. KG

Klingenbergstraße 26

D-32758 Detmold

Germany

www.weidmueller.com

アクセサリ

プラススクリュードライバー (フィリップ用)



プラススクリュードライバー、フィリップス用、SDK PH
DIN 5262、ISO 8764/2-PH、ISO 8764-PH への出力、ク
ロムトップチップ、ソフトフィニッシュグリップ

一般注文データ

| | | |
|------------|----------------------------|-------------------------------------------|
| 種別 | SDK PH1 X 80 | バージョン |
| 注文番号 | 2749410000 | スクリュードライバー, 刃幅 (B): 1 mm, 80 mm, 刃厚み (A): |
| GTIN (EAN) | 4050118895636 | |
| 数量 | 1 Stück | |

クロスヘッドスクリュードライバ、ポジドライブ製



プラススクリュードライバー、ポジドライブ製、SDK PZ
DIN 5262、ISO 8764/2-PZ、ISO 8764/1-PZへの出力、
クロムトップチップ、ソフトフィニッシュグリップ

一般注文データ

| | | |
|------------|----------------------------|-------------------------------------|
| 種別 | SDK PZ1 X 80 | バージョン |
| 注文番号 | 2749440000 | スクリュードライバー, 刃幅 (B): 80 mm, 刃厚み (A): |
| GTIN (EAN) | 4050118895667 | |
| 数量 | 1 Stück | |

BLZP 5.00HC/17/180F SN OR BX

Weidmüller Interface GmbH & Co. KG

Klingenbergstraße 26

D-32758 Detmold

Germany

www.weidmueller.com

アクセサリ

スクリュードライバー (マイナス用)



VDE 絶縁マイナススクリュードライバー、SDI DIN 7437、ISO 2380/2、DIN 5264、ISO 2380/1 準拠ドライバー出力。ソフトフィニッシュグリップ

一般注文データ

種別 SDIS 0.6X3.5X100

バージョン

注文番号 [2749810000](#)

スクリュードライバー、刃幅 (B): 3.5 mm, ブレード長: 100 mm, 刃厚み

GTIN (EAN) 4050118897012

(A): 0.6 mm

数量 1 Stück

スクリュードライバー (マイナス用)



丸刃の付いたマイナススクリュードライバー SD DIN 5265、ISO 2380/2、出力は DIN 5264, ISO 2380/1 準拠。クロームトップチップ、ソフトフィニッシュグリップ

一般注文データ

種別 SDS 0.6X3.5X100

バージョン

注文番号 [2749340000](#)

スクリュードライバー、刃幅 (B): 3.5 mm, ブレード長: 100 mm, 刃厚み

GTIN (EAN) 4050118895568

(A): 0.6 mm

数量 1 Stück

BLZP 5.00HC/17/180F SN OR BX

Weidmüller Interface GmbH & Co. KG
Klingenbergstraße 26
D-32758 Detmold
Germany

www.weidmueller.com

アクセサリ

コーディングパーツ



続すべきものだけを接続：適切な場所に適切な接続を提供します。
コーディングエレメントとロックングデバイスは、製造工程と運用中の接続エレメントを明確に割り当てます。
コーディングエレメントとロックングデバイスは、ケーブルの組立前または組立中に取付できます。ワイドモジュラーでは、オンライン上でコンフィギュレータを使用し、事前に仕様を設定することができます。
プリント基板への誤った組立てや、接続部品の誤挿入を防止します。
利点は、製造時のトラブルシューティングを無くし、ユーザーによる操作ミスを防ぐことができます。

一般注文データ

| 種別 | BLZ/SL KO BK BX | バージョン | 製品データ | パッケージ |
|------------|----------------------------|-----------------------------------|-------|-------|
| 注文番号 | 1545710000 | プリント基板用プラグインコネクタ、アクセサリ、コーディングパーツ、 | | 箱 |
| GTIN (EAN) | 4008190087142 | 黒色, 極数: 1 | | |
| 数量 | 50 Stück | | | |
| 種別 | BLZ/SL KO OR BX | バージョン | 製品データ | パッケージ |
| 注文番号 | 1573010000 | プリント基板用プラグインコネクタ、アクセサリ、コーディングパーツ、 | | 箱 |
| GTIN (EAN) | 4008190048396 | 橙色, 極数: 1 | | |
| 数量 | 100 Stück | | | |

ケーブル負荷解放部品



頻繁に負荷を変更する場合：プラグインコネクタ対応の「トレーラカップリング」。
ケーブル負荷解放部品は、単に導線の歪みを緩和するだけではなく、次のような成果が得られます。
単純にプラグにクリップ固定し、

- ・結束済み電線
- ・ガイドケーブル
- ・コネクタ接続およびリリース補助として使用

接続点に損傷がなく、クリアできれいな配線、取扱いが簡単。
ユーザの利点として、過酷な産業環境や便利な運用に対して、継続的な重負荷接続を行い、システムの可用性を向上させます。

一般注文データ

| 種別 | BLZ 5.00 ZE04 OR BX | バージョン | 製品データ | パッケージ |
|------------|----------------------------|----------------------------------|-------|-------|
| 注文番号 | 1652100000 | プリント基板用プラグインコネクタ、アクセサリ、ケーブル負荷解放部 | | 箱 |
| GTIN (EAN) | 4008190401771 | 品, 橙色, 極数: 4 | | |
| 数量 | 50 Stück | | | |
| 種別 | BLZ 5.00 ZE08 OR BX | バージョン | 製品データ | パッケージ |
| 注文番号 | 1652040000 | プリント基板用プラグインコネクタ、アクセサリ、ケーブル負荷解放部 | | 箱 |
| GTIN (EAN) | 4008190401719 | 品, 橙色, 極数: 8 | | |
| 数量 | 50 Stück | | | |

WEITERGABE SOWIE Vervielfaeltigung dieses Dokuments, Verwertung und MitteiluNG seines Inhalts sind verboten, soweit nicht ausdruEcklich gestattet.
ZuWiderhandlungen verPflichten zu Schadenersatz. Alle Rechte fuer den Fall der Patent-, GebrauchsMuster- oder GeschMacksmustereintragung Vorbehalten.
THE REPRODUCTION, DISTRIBUTION AND UTILIZATION OF THIS DOCUMENT AS WELL AS THE COMMUNICATION OF ITS CONTENTS TO OTHERS WITHOUT EXPLICIT AUTHORIZATION IS PROHIBITED.
OFFENDERS WILL BE HELD LIABLE FOR THE PAYMENT OF DAMAGES. WEIDMUELLER EXCLUSIVELY RESERVES THE RIGHT TO FILE FOR PATENTS, UTILITY MODELS OR DESIGNS.

© WEIDMUELLER INTERFACE GmbH & Co.KG

MASSE OHNE TOLERANZ SIND KEINE PRUEFMASSE
DIMS. WITHOUT TOLERANCE ARE NOT CONTROL DIMS.

DIE DEUTSCHE VERSION IST VERBINDLICH
THE GERMAN VERSION IS BINDING



| | | |
|----|---------|-----------|
| 24 | 115,00 | 4,530 |
| 23 | 110,00 | 4,333 |
| 22 | 105,00 | 4,136 |
| 21 | 100,00 | 3,939 |
| 20 | 95,00 | 3,742 |
| 19 | 90,00 | 3,545 |
| 18 | 85,00 | 3,348 |
| 17 | 80,00 | 3,151 |
| 16 | 75,00 | 2,954 |
| 15 | 70,00 | 2,757 |
| 14 | 65,00 | 2,560 |
| 13 | 60,00 | 2,363 |
| 12 | 55,00 | 2,166 |
| 11 | 50,00 | 1,969 |
| 10 | 45,00 | 1,772 |
| 9 | 40,00 | 1,575 |
| 8 | 35,00 | 1,378 |
| 7 | 30,00 | 1,181 |
| 6 | 25,00 | 0,984 |
| 5 | 20,00 | 0,787 |
| 4 | 15,00 | 0,590 |
| 3 | 10,00 | 0,393 |
| 2 | 5,00 | 0,196 |
| n | L1 [mm] | L1 [Inch] |

P = 5.00 RASTER/PITCH

n = POLZAHL/NO OF POLES

SHOWN: BLZP 5.00HC/05/180F

For the mounting of PCBs, it should be noted that the rated data relates only to the PCB components alone.
The necessary creepage and clearance paths must be observed in connection with the respective applicant in accordance to IEC 664 / VDE 0110.
The current-carrying capacity and pitch tolerance is to be determined according to DIN IEC 326 part 3 very fine.

Weidmüller PCB components are tested to the DIN EN 61984 standard, and are valid for its field of application.
Provided that the components are used to the intended purpose, all requirements with respect to the occurring of electrical, mechanical, thermic and corrosive stress will be satisfied.

| | | | | | |
|--------------------------------------|--|---------------------------------|------------|---------------------------------------------------------------|--------------------------------|
| GENERAL TOLERANCE: DIN ISO 2768-m | | 78305/4 10.06.15 HERTEL_S 01 | | CAT.NO.: . | |
| | | MODIFICATION | | Weidmüller | |
| | | DATE | NAME | BLZP 5.00HC/././180.. BUCHSENLEISTE SOCKET BLOCK | |
| DRAWN | | 10.06.2015 | HERTEL_S | | |
| RESPONSIBLE | | | KRUG_M | | |
| SCALE: 2:1 | | CHECKED | 15.06.2015 | HELIS_MA | PRODUCT FILE: BLZP 5.0X WG 180 |
| SUPERSEDES: . | | APPROVED | | LANG_T | |
| | | | | 7157 | |

C 42480 09
DRAWING NO. SHEET 03 OF 03 SHEETS
ISSUE NO.