

## B2L 3.50/10/180FQV5 SN BK BX

Weidmüller Interface GmbH &amp; Co. KG

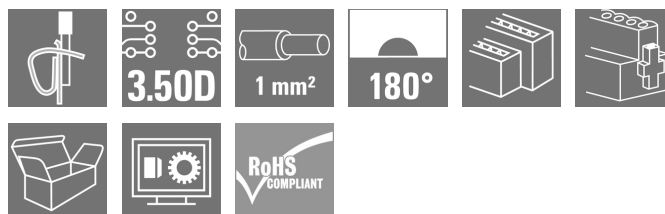
Klingenbergstraße 26

D-32758 Detmold

Germany

www.weidmueller.com

## 製品イメージ



最大ケーブル断面積での最大電流容量での電位の継続を中断しない、統合渡り配線および明快な印刷を備えたメス側コネクタ。渡り配線は、列の極間で互いに直接上に垂直に配置されます。直線出口および 3.5mm ピッチのテンションクランプシステム搭載導体接続。フランジとリリースレバーが使用可能。段ボール箱に梱包。

## 一般注文データ

バージョン	プリント基板用プラグインコネクタ, メス型プラグ, 3.50 mm, 極数: 10, 180°, 耐張クランプ接続, クランプ範囲、最大: 1 mm², 箱
注文番号	<a href="#">1944690000</a>
種別	B2L 3.50/10/180FQV5 SN BK BX
GTIN (EAN)	4032248619627
数量	72 Stück
製品データ	IEC: 200 V / 10.6 A / 0.2 - 1 mm² UL: 150 V / 7 A / AWG 28 - AWG 18
パッケージ	箱

作成日 2024/10/03 23:57:29 CEST

## B2L 3.50/10/180FQV5 SN BK BX

Weidmüller Interface GmbH & Co. KG  
Klingenbergstraße 26  
D-32758 Detmold  
Germany

www.weidmueller.com

## 技術データ

## 寸法と重量

深さ	20.6 mm	奥行き (インチ)	0.811 inch
高さ	15.7 mm	高さ (インチ)	0.618 inch
幅	24.3 mm	幅 (インチ)	0.957 inch
正味重量	4.14 g		

## システムパラメータ

製品ファミリー	OMNIMATE信号 - B2L/S2Lシリーズ3.50 - 2列		
接続方式	フィールド接続		
導体接続方法	耐張クランプ接続		
ピッチ (mm) (P)	3.5 mm		
ピッチ (インチ) (P)	0.138 "		
導体取り出し方向	180°		
極数	10		
L1 (mm)	14 mm		
L1 (インチ)	0.551 "		
行数	1		
ピンモデルシリーズ数量	2		
定格断面	1 mm <sup>2</sup>		
DIN VDE 57 106に適合したタッチセーフ保護	フィンガータッチセーフ		
DIN VDE 0470に適合したタッチセーフ保護	IP20接続/IP10接続解除		
保護度合い	IP20, 完全取付け時		
コーディング可能	はい		
被覆剥き長さ	7 mm		
スクリュードライバーク	0.4 x 2.5		
スクリュードライバークの標準	DIN 5264		
ブラギング回数	25		
差し込み力/極、最大	5 N		
引張強度/極、最大	4 N		
締付けトルク	トルクタイプ 使用状況の情報	ネジフランジ 締付けトルク	最小: 0.15 Nm
			最大: 0.2 Nm

## 材料データ

絶縁材	PBT	色	黒色
カラーチャート (類似)	RAL 9011	絶縁材グループ	IIIa
比較追跡指数 (CTI)	≥ 200	UL 94 可燃性等級	V-0
接点材質	銅合金	接触表面	錫メッキ
保管温度、最小	-40 °C	保管温度、最大	70 °C
動作温度、最小	-50 °C	動作温度、最大	100 °C
温度範囲、設置、最小	-30 °C	温度範囲、設置、最大	100 °C

## 接続に適した導体

クランプ範囲、最小	0.08 mm <sup>2</sup>
クランプ範囲、最大	1 mm <sup>2</sup>
配線接続断面 AWG、最小	AWG 28
導体接続断面積 AWG、最大	AWG 18
固定式、最小 H05 (07) V-U	0.2 mm <sup>2</sup>
固定式、最大 H05 (07) V-U	1 mm <sup>2</sup>
フレキシブル、最小 H05 (07) V-K	0.2 mm <sup>2</sup>
フレキシブル、最大 H05 (07) V-K	1 mm <sup>2</sup>

作成日 2024/10/03 23:57:29 CEST

## B2L 3.50/10/180FQV5 SN BK BX

Weidmüller Interface GmbH & Co. KG  
Klingenbergstraße 26  
D-32758 Detmold  
Germany

www.weidmueller.com

## 技術データ

w. プラスチックカラーフェルール、DIN 0.14 mm<sup>2</sup>  
46228 pt 4、最小。

プラスチックカラー付フェルール DIN 0.34 mm<sup>2</sup>  
46228 pt 4、最大

w. フェルール、DIN 46228 pt 1、最小。 0.14 mm<sup>2</sup>

ワイヤエンドフェルール付 DIN 46228 0.34 mm<sup>2</sup>  
pt 1、最大

クランプ導体

導体接続断面

種別

配線の細線仕様

公称

0.14 mm<sup>2</sup>

フェルール端子

被覆剥き長さ

公称 10 mm

推奨フェルール端子

[H0.14/12 GR SV](#)

導体接続断面

種別

配線の細線仕様

公称

0.25 mm<sup>2</sup>

フェルール端子

被覆剥き長さ

公称 10 mm

推奨フェルール端子

[H0.25/12 HBL](#)

参照テキスト

プラスチック製カラーの外径はピッチ (P) より大きくできません、フェルールの長さは、製品と定格電圧に応じて選択されます。

## IEC規格に準拠した公称データ

標準に準拠して検査済 IEC 60664-1, IEC 61984

定格電流、最大極数 (Tu=20°C) 8.2 A

定格電流、最大極数 (Tu=40°C) 7 A

サージ電圧等級の定格電圧/汚染度 III/2 160 V

サージ電圧等級の定格インパルス電圧/汚染度 II/2 2.5 kV

サージ電圧等級の定格インパルス電圧/汚染度 III/3 1.5 kV

定格電流、最小極数 (Tu=20°C) 10.6 A

定格電流、最小極数 (Tu=40°C) 9.1 A

サージ電圧等級の定格電圧/汚染度 II/2 200 V

サージ電圧等級の定格電圧 / 汚染度 III/380 V

サージ電圧等級の定格インパルス電圧/汚染度 III/2 2.5 kV

短時間耐電流抵抗 3 x 1sで77 A

## CSAに準拠した公称データ

試験制度 (CSA)



証明書番号 (CSA)

200039-1488444

定格電圧 (グループ B/CSA 使用) 300 V

導体断面積、AGW、最小 AWG 28

認可値の参照 仕様は最大値です - 詳細については承認証明書を参照してください。

定格電流 (グループ B/CSA 使用) 7 A

導体断面積、AGW、最大 AWG 18

## UL 1059に準拠した公称データ

試験制度 (UR)



証明書番号 (UR)

E60693

定格電圧 (グループ B / UL 1059 使用) 150 V

定格電流 (グループ B / UL 1059 使用) 7 A

導体断面積、AGW、最小 AWG 28

承認値への参照 仕様は最大値です - 詳細については承認証明書を参照してください。

定格電圧 (C/UL 1059 グループ使用) 50 V

定格電圧 (使用グループ C/UL 1059) 7 A

導体断面積、AGW、最大 AWG 18

## 梱包

パッケージ

箱

VPE 長

348 mm

VPE幅

138 mm

VPEの高さ

31 mm

作成日 2024/10/03 23:57:29 CEST

## B2L 3.50/10/180FQV5 SN BK BX

Weidmüller Interface GmbH &amp; Co. KG

Klingenbergstraße 26

D-32758 Detmold

Germany

www.weidmueller.com

## 技術データ

## テストの種類

試験：マーキングの耐久性	標準	DIN EN 61984セクション7.3.2 / 09.02 DIN EN 60068-2-70 / 07.96からのパターン取得
	テスト	原産地表示, 種類の識別, 定格断面, 材料の種類
	評価	使用可能
	テスト	耐久性
テスト：連結解除（互換性なし）	評価	合格した
	標準	DIN EN 61984セクション6.3および6.9.1 / 09.02, DIN IEC 60512-7セクション5 / 05.94
	テスト	要素をコード要素無しで 180° 回転
	評価	合格した
テスト：クランプ可能な断面	テスト	目視検査
	評価	合格した
	標準	DIN EN 60999-1セクション7および9.1 / 12.00, DIN EN 60947-1セクション8.2.4.5.1 / 12.02
	導体種類	導体の種類と導体断面 固定式0.2 mm <sup>2</sup> 導体の種類と導体断面 撚線0.2 mm <sup>2</sup> 導体の種類と導体断面 固定式1.0 mm <sup>2</sup> 導体の種類と導体断面 撚線1.0 mm <sup>2</sup> 導体の種類と導体断面 AWG 28/1 導体の種類と導体断面 AWG 28/19 導体の種類と導体断面 AWG 18/1 導体の種類と導体断面 AWG 18/19
導体の損傷や偶発的な緩みをテストする	評価	合格した
	標準	DIN EN 60999-1セクション9.4 / 12.00
	要件	0.2 kg
	導体種類	導体の種類と導体断面 AWG 28/1 導体の種類と導体断面 AWG 28/19
	評価	合格した
	要件	0.3 kg
	導体種類	導体の種類と導体断面 固定式0.5 mm <sup>2</sup> 導体の種類と導体断面 撚線0.5 mm <sup>2</sup>
	評価	合格した
	要件	0.4 kg
	導体種類	導体の種類と導体断面 固定式1.0 mm <sup>2</sup> 導体の種類と導体断面 撚線1.0 mm <sup>2</sup> 導体の種類と導体断面 AWG 18/1 導体の種類と導体断面 AWG 18/19
	評価	合格した
引き抜き試験	標準	DIN EN 60999-1セクション9.4 / 12.00
	要件	≥5 N
	導体種類	導体の種類と導体断面 AWG 28/1 導体の種類と導体断面 AWG 28/19
	要件	≥20 N
	導体種類	導体の種類と導体断面 H05V-U0.5 導体の種類と導体断面 H05V-K0.5
	要件	≥35 N
	導体種類	導体の種類と導体断面 H05V-U1 導体の種類と導体断面 H05V-K1 導体の種類と導体断面 AWG 18/1 導体の種類と導体断面 AWG 18/19

## B2L 3.50/10/180FQV5 SN BK BX

Weidmüller Interface GmbH & Co. KG  
Klingenbergstraße 26  
D-32758 Detmold  
Germany

www.weidmueller.com

## 技術データ

## 分類

ETIM 6.0	EC002638	ETIM 7.0	EC002638
ETIM 8.0	EC002638	ETIM 9.0	EC002638
ECLASS 9.0	27-44-03-09	ECLASS 9.1	27-44-03-09
ECLASS 10.0	27-44-03-09	ECLASS 11.0	27-46-02-02
ECLASS 12.0	27-46-02-02	ECLASS 13.0	27-46-02-02
ECLASS 14.0	27-46-02-02		

## 環境製品コンプライアンス

REACH SVHC	/
RoHS 対応状況	準拠 (免除なし)

## 重要なメモ

IPC準拠	適合性：製品の開発、製造、および出荷は、国際的に認められた基準と基準に従って行なわれ、データシートに記載された保証された特性を遵守します。IPC-A-610「クラス2」に準拠して装飾的な特性を満たします。製品に関するさらなる請求は、要求に応じて評価できます。
注意事項	<ul style="list-style-type: none"><li>• 要求に応じて追加のバリエーション</li><li>• 要求に応じて金メッキの接触面</li><li>• 定格断面積および最小値に関連する定格電流極数。</li><li>• プラスチック製カラー付きワイヤエンドフェルールをDIN 46228/4に</li><li>• プラスチック製カラーのないワイヤエンドフェルールをDIN 46228/1に</li><li>• 図面上のP = ピッチ</li><li>• 公称データは、コンポーネント自体のみを指します。他のコンポーネントとのクリアランスおよび沿面距離は、関連する適用規格に従って設計する必要があります。</li><li>• 圧着工具PZ 1.5（オーダー番号9005990000）またはPZ 6/5（オーダー番号9011460000）を備えたワイヤエンドフェルール用の圧着形状Aは、より大きな配線断面をお勧めします。</li><li>• OMNIMATE コネクタは IEC 61984 に準拠した切断容量 (COC) のないコネクタです。指定された使用中、活性化中や負荷がかかっているときにコネクタを抜き差しすることはできません</li><li>• 平均温度 50 °C、最大湿度 70%、36ヶ月の長期保存が可能</li></ul>

## 承認

認可



ROHS	適合
UL File Number Search	UL ウェブサイト
証明書番号 (UR)	E60693

作成日 2024/10/03 23:57:29 CEST

## B2L 3.50/10/180FQV5 SN BK BX

Weidmüller Interface GmbH &amp; Co. KG

Klingenbergstraße 26

D-32758 Detmold

Germany

[www.weidmueller.com](http://www.weidmueller.com)

## 技術データ

## ダウンロード

承認/証明書/適合証明書	<a href="#">Declaration of the Manufacturer</a>
エンジニアリングデータ	<a href="#">CAD data – STEP</a>
カタログ	<a href="#">Catalogues in PDF-format</a>
ブローシャー	<a href="#">FL DRIVES EN</a> <a href="#">MB DEVICE MANUF. EN</a> <a href="#">FL DRIVES DE</a> <a href="#">FL BUILDING SAFETY EN</a> <a href="#">FL APPL LED LIGHTING EN</a> <a href="#">FL INDUSTR.CONTROLS EN</a> <a href="#">FL MACHINE SAFETY EN</a> <a href="#">FL HEATING ELECTR EN</a> <a href="#">FL APPL INVERTER EN</a> <a href="#">FL_BASE_STATION_EN</a> <a href="#">FL ELEVATOR EN</a> <a href="#">FL POWER SUPPLY EN</a> <a href="#">FL 72H SAMPLE SER EN</a> <a href="#">PO OMNIMATE EN</a> <a href="#">PO OMNIMATE EN</a>

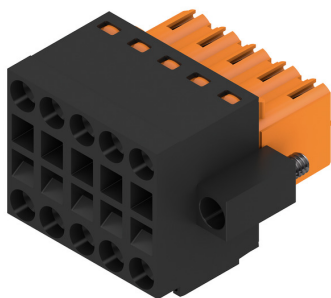
# B2L 3.50/10/180FQV5 SN BK BX

**Weidmüller Interface GmbH & Co. KG**  
Klingenbergstraße 26  
D-32758 Detmold  
Germany

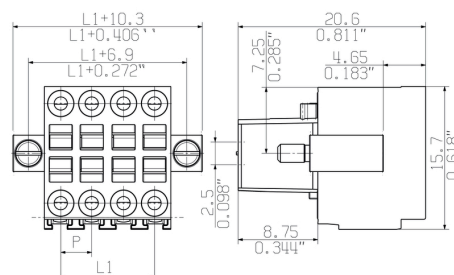
[www.weidmueller.com](http://www.weidmueller.com)

## 図面

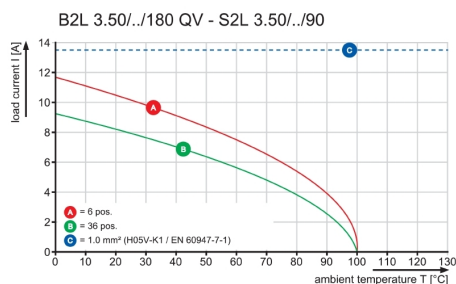
### 製品イメージ



### 寸法図



### グラフ



## B2L 3.50/10/180FQV5 SN BK BX

Weidmüller Interface GmbH &amp; Co. KG

Klingenbergstraße 26

D-32758 Detmold

Germany

www.weidmueller.com

## アクセサリ

## カバーフード



効果的な保護性、人間工学に基づいた最適化、閉鎖状態の形状：

接続された導体のケーブル負荷解放部品、視覚的 / 接触保護、断路補助に関して、オプションの後付け型フードは、機械的、視覚的、触覚的な機能を有します。

ふたつのハーフシェルが互いにしっかりとクリップ固定され、プラグを完全に囲み、次の機能を提供します：

- ケーブルストラップまたは内蔵ケーブルクリップは、ケーブル負荷解放部品を提供します。
- 粘着テープまたは粘着テープでマークされています
- 電極の喪失や、ピッチの移動なしで、並列に取り付けます
- 互換性として、フランジまたは取り付けブラケット付属、または非付属のプラグに適しています
- 柔軟性として、1 ~ 3 本のケーブル取り出し口が、サイズに応じて異なる方向に接続可能

ワイドミュラーのフードは、安定性、識別性、完全な互換性および汎用性を高めます。

達成の結果：あらゆるアプリケーションにおける信頼性と使いやすさを最大限に高めます。

## 一般注文データ

種別	B2L 3.50 AH10 BK BX	バージョン	製品データ	パッケージ
注文番号	<a href="#">1781580000</a>	プリント基板用プラグインコネクタ, アクセサリ, フード, 黒色, 極数:		箱
GTIN (EAN)	4032248172634	10		
数量	10 Stück			

## コーディングパーツ



続すべきものだけを接続：適切な場所に適切な接続を提供します。

コーディングエレメントとロックングデバイスは、製造工程と運用中の接続エレメントを明確に割り当てます。

コーディングエレメントとロックングデバイスは、ケーブルの組立前または組立中に取付できます。ワイドミュラーでは、オンライン上でコンフィギュレータを使用し、事前に仕様を設定することができます。

プリント基板への誤った組立てや、接続部品の誤挿入を防止します。

利点は、製造時のトラブルシューティングを無くし、ユーザーによる操作ミスを防ぐことができます。

## 一般注文データ

種別	B2L/S2L 3.50 KO OR BX	バージョン	製品データ	パッケージ
注文番号	<a href="#">1849730000</a>	プリント基板用プラグインコネクタ, アクセサリ, コーディングパーツ,		箱
GTIN (EAN)	4032248378197	橙色, 極数: 1		
数量	100 Stück			



## B2L 3.50/10/180FQV5 SN BK BX

Weidmüller Interface GmbH & Co. KG  
Klingenbergstraße 26  
D-32758 Detmold  
Germany

[www.weidmueller.com](http://www.weidmueller.com)

## アクセサリ

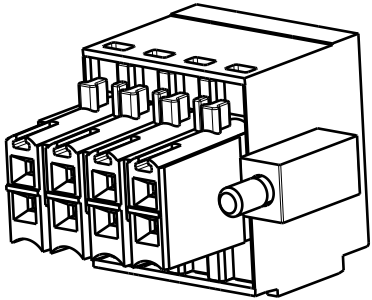
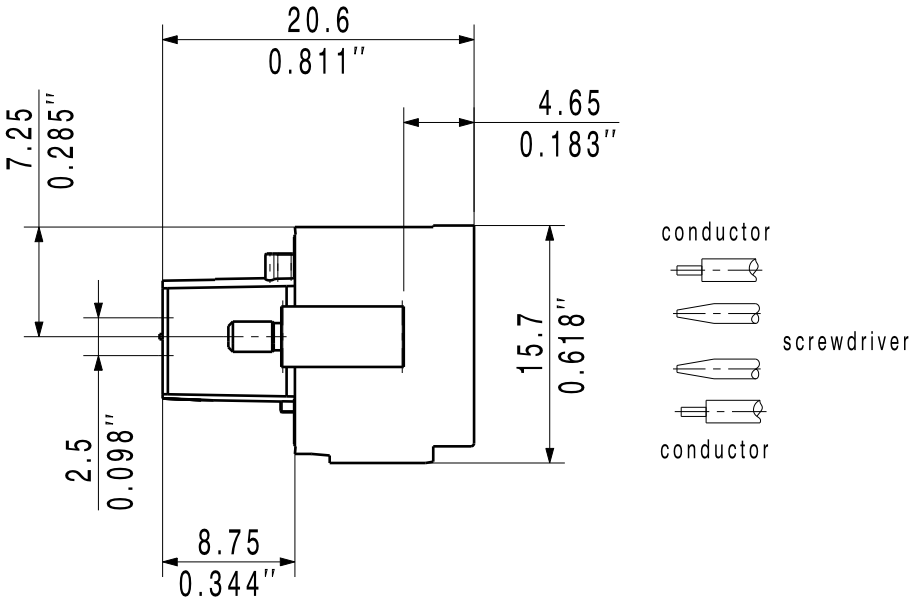
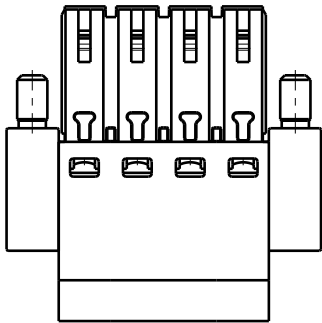
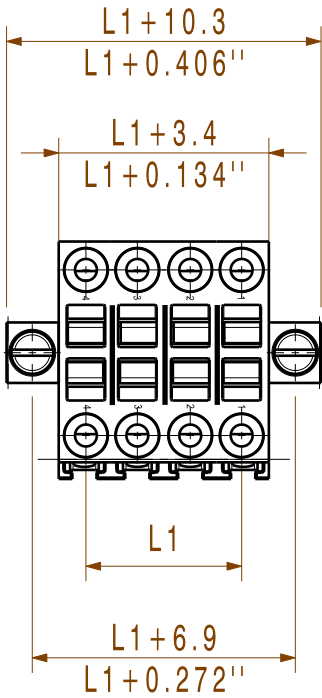
種別	B2L/S2L 3.50 KO BK BX	バージョン	製品データ	パッケージ
注文番号	<a href="#">1849740000</a>	プリント基板用プラグインコネクタ, アクセサリ, コーディングパーツ,		箱
GTIN (EAN)	4032248378203	黒色, 極数: 1		
数量	100 Stück			

The reproduction, distribution and utilization of this document as well as the communication of its contents to others without explicit authorization is prohibited. Offenders will be held liable for the payment of damages. Weidmueller exclusively reserves the right to file for patents, utility models or designs.

© Weidmueller Interface GmbH & Co. KG

Dimensions without tolerances are no check dimensions

The English version is binding



36	2,345	59,50
34	2,207	56,00
32	2,069	52,50
30	1,931	49,00
28	1,793	45,50
26	1,655	42,00
24	1,517	38,50
22	1,379	35,00
20	1,241	31,50
18	1,103	28,00
16	0,965	24,50
14	0,827	21,00
12	0,689	17,50
10	0,551	14,00
8	0,413	10,50
6	0,275	7,00
n	L1[inch]	L1 [mm]

shown: B2L 3.5/08F QV4 BED

For the mounting of PCBs, it should be noted that the rated data given in the catalogue relates only to the connection elements. The necessary creepage and clearance paths must be observed in connection with the respective applicant in accordance with VDE 0110. The current-carrying capacity and pitch tolerance is to be determined according to DIN IEC 326 part 3 very fine.

Weidmüller connectors are tested to the DIN VDE 0627 standard, and are valid for its field of application. Provided that the connectors are used to the intended purpose, all requirements with respect to the occurring of electrical, mechanical, thermic and corrosive stress will be satisfied.

<b>GENERAL TOLERANCE:</b> <b>DIN ISO 2768-mK</b>				Cat.no.: .	
	87939/5 03.05.16 HELIS_MA	01	<b>Weidmüller</b>		<b>3 39691 02</b> Drawing no. Issue no.
	Modification				
	Drawn	Date	Name	<b>B2L 3.50/.../...PRT</b> BUCHSENLEISTE SOCKET BLOCK	
	Responsible		AMANN_A		
Scale: 2:1	Checked	13.05.2016	HELIS_MA		
Supersedes: .	Approved		HECKERT_M	7367	