

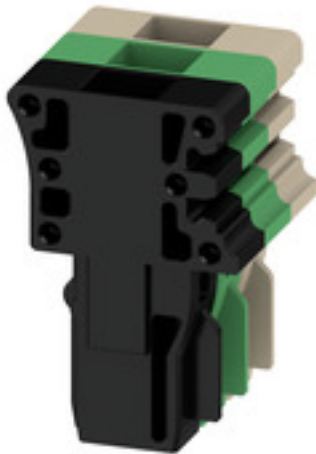
## ZPC 2.5 SW/GN/DB

Weidmüller Interface GmbH &amp; Co. KG

Klingenbergstraße 26

D-32758 Detmold

Germany

[www.weidmueller.com](http://www.weidmueller.com)

カップリングは、ベース端子台なしで WeiCoS コネクタシステムを使用する可能性をもたらします。このシステムは、2 線導体を接続するために、フローティングアプリケーションまたは恒久的に実装されたアプリケーションとして使用できます。

## 一般注文データ

バージョン	Zシリーズ, カップリング
注文番号	<a href="#">1915170000</a>
種別	ZPC 2.5 SW/GN/DB
GTIN (EAN)	4032248546077
数量	100 Stück

作成日 2024/07/29 16:41:27 CEST

カタログステータス 13.07.2024 / 当社は技術的変更を実施する権利を有しています。

## ZPC 2.5 SW/GN/DB

Weidmüller Interface GmbH &amp; Co. KG

Klingenbergstraße 26

D-32758 Detmold

Germany

www.weidmueller.com

## 技術データ

## 寸法と重量

深さ	24.5 mm	奥行き (インチ)	0.965 inch
高さ	16 mm	高さ (インチ)	0.63 inch
幅	5.1 mm	幅 (インチ)	0.201 inch
正味重量	2.79 g		

## 温度

保管温度	-25 °C...55 °C	連続動作温度、最小	-50
連続動作温度、最大	120		

## クランプ用コンダクタ (定格接続)

接続数	1	接続方式	耐張クランプ接続
-----	---	------	----------

## システム仕様

バージョン	プラグインコネクタ, プラグ接続可能	レベル数	1
レベルごとのクランプポイント数	1	PE 接続	いいえ

## 材料データ

材質	Wemid	色	黒色, 緑色, ダークベージュ
UL 94 可燃性等級	V-0		

## 評価データ

定格断面	2.5 mm <sup>2</sup>	IEC 60947-7-x 準拠の容量抵抗	1.33 mΩ
IEC 60947-7-xに準拠した出力損失	0.77 W		

## 追加の技術データ

取り付け方式	嵌合仕様
--------	------

## 分類

ETIM 6.0	EC002848	ETIM 7.0	EC002848
ETIM 8.0	EC002848	ETIM 9.0	EC002848
ECLASS 9.0	27-14-11-92	ECLASS 9.1	27-14-11-92
ECLASS 10.0	27-14-11-92	ECLASS 11.0	27-14-11-92
ECLASS 12.0	27-14-11-92	ECLASS 13.0	27-25-03-90

## 環境製品コンプライアンス

REACH SVHC	/
RoHS 対応状況	準拠 (免除なし)

## 承認

ROHS	適合
------	----

作成日 2024/07/29 16:41:27 CEST

## ZPC 2.5 SW/GN/DB

Weidmüller Interface GmbH &amp; Co. KG

Klingenbergstraße 26

D-32758 Detmold

Germany

[www.weidmueller.com](http://www.weidmueller.com)

## 技術データ

## ダウンロード

承認/証明書/適合証明書	<a href="#">Confirmation of Standards EN 45545-2_2020-10</a>
エンジニアリングデータ	<a href="#">CAD data – STEP</a>
カタログ	<a href="#">Catalogues in PDF-format</a>

## ZPC 2.5 SW/GN/DB

Weidmüller Interface GmbH &amp; Co. KG

Klingenbergstraße 26

D-32758 Detmold

Germany

www.weidmueller.com

## アクセサリ

## マーカホルダー



マーカホルダーは、5 または 5.1 mm ピッチの標準マーカを追加で取り付けすることができます。斜め型ホルダーはオプションで一緒にスナップ可能で、Klippon® コネクトモジュール端子台のすべての標準マーキングチャンネルに設置できます。対応マーカの種別は、指定印字ホルダーの各アクセサリの下で確認できます。

## 一般注文データ

種別	BZT 1 WS 10/5	バージョン
注文番号	<a href="#">1805490000</a>	アクセサリ, マーカホルダー
GTIN (EAN)	4032248270231	
数量	100 Stück	
種別	BZT 1 ZA WS 10/5	バージョン
注文番号	<a href="#">1805520000</a>	アクセサリ, マーカホルダー
GTIN (EAN)	4032248270248	
数量	100 Stück	