

WSI 4/2/LD 30-70V AC/DC

Weidmüller Interface GmbH & Co. KG

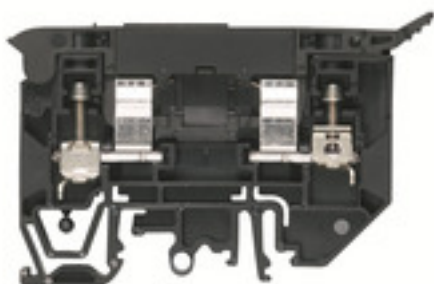
Klingenbergstraße 26

D-32758 Detmold

Germany

www.weidmueller.com

製品イメージ



一部のアプリケーションでは、異なるヒューズを使用してフィードスルー接続を保護すると便利です。ヒューズ端子台は、ひとつの端子台底部で構成されており、ヒューズ挿入キャリアが付いています。ピボットヒューズレバー、差し込み式ヒューズホルダーから、ネジ留め可能なクロージャークラップからフラットプラグインヒューズまで様々なヒューズがあります。

一般注文データ

バージョン	ヒューズ端子, ねじ接続, 黒色, 4 mm ² , 10 A, 70 V, 接続数: 2, レベル数: 1, TS 35, TS 32, V-0, Wemid, 6.3 x 32 mm (1/4 x 1/4インチ)
注文番号	1880440000
種別	WSI 4/2/LD 30-70V AC/DC
GTIN (EAN)	4032248544981
数量	25 Stück

作成日 2024/09/04 4:32:05 CEST

WSI 4/2/LD 30-70V AC/DC

Weidmüller Interface GmbH & Co. KG

Klingenbergstraße 26

D-32758 Detmold

Germany

www.weidmueller.com

技術データ

寸法と重量

深さ	53.5 mm	奥行き (インチ)	2.106 inch
高さ	81.6 mm	高さ (インチ)	3.213 inch
幅	9.1 mm	幅 (インチ)	0.358 inch
正味重量	22.96 g		

温度

保管温度	-25 °C...55 °C	連続動作温度、最小	-50 °C
連続動作温度、最大	120 °C		

CSA評価データ

証明書番号 (CSA)	200039-1575489	配線の最大断面 (CSA)	10 AWG
配線の最小断面 (CSA)	30 AWG		

UL評価データ

コンダクタサイズファクトリ配線最小 (cURus)	30 AWG	コンダクタサイズフィールド配線、最大 (cURus)	10 AWG
コンダクタサイズフィールド配線、最小 (cURus)	30 AWG	導体サイズ工場配線最大 (cURus)	10 AWG
証明書番号 (cURus)	E60693		

クランプ可能な導体 (H05V/H07V) 2個、等断面 (定格接続)

配線接続断面、ワイヤエンドフェルール付 DIN 46228/1 の細径撚線、2本のクランプ可能な配線、最大	1.5 mm ²	配線接続断面、ワイヤエンドフェルール付 DIN 46228/1 の細径撚線、2本のクランプ可能な配線、最小	0.5 mm ²
配線接続断面、細径撚線、2本のクランプ可能な配線、最小	0.5 mm ²	配線断面、細径撚線、2本のクランプ可能な配線、最大	1.5 mm ²

クランプ用コンダクタ (定格接続)

DMS電動ドライバーによるトルクレベル2	
IEC 60947-1 準拠のゲージ	A3
クランプネジ	M 3

WSI 4/2/LD 30-70V AC/DC

Weidmüller Interface GmbH & Co. KG

Klingenbergstraße 26

D-32758 Detmold

Germany

www.weidmueller.com

技術データ

クランプ導体	接続仕様	ねじ接続		
	導体接続断面	種別	固定式、H05(07) V-U	
		最小:	0.5 mm ²	
		最大.	6 mm ²	
		公称	4 mm ²	
	フェルール端子	被覆剥き長さ	最小:	11 mm
			最大.	11 mm
			公称	11 mm
		締付けトルク	最小:	0.5 Nm
			最大.	0.8 Nm
		推奨フェルール端子		
	接続仕様	ねじ接続		
	導体接続断面	種別	撚線、H07V-R	
		最小:	1.5 mm ²	
		最大.	6 mm ²	
		公称	4 mm ²	
	フェルール端子	被覆剥き長さ	最小:	11 mm
			最大.	11 mm
			公称	11 mm
		締付けトルク	最小:	0.5 Nm
			最大.	0.8 Nm
		推奨フェルール端子		
	接続仕様	ねじ接続		
	導体接続断面	種別	細線仕様、H05(07) V-K	
		最小:	0.5 mm ²	
		最大.	6 mm ²	
		公称	4 mm ²	
	フェルール端子	被覆剥き長さ	最小:	11 mm
			最大.	11 mm
			公称	11 mm
		締付けトルク	最小:	0.5 Nm
			最大.	0.8 Nm
		推奨フェルール端子		
クランプ範囲、最大	6 mm ²			
クランプ範囲、最小	0.5 mm ²			
刃寸法	0.6 x 3.5 mm			
導体接続断面積 AWG、最大.	AWG 10			
接続数	2			
接続断面、撚線、最大	6 mm ²			
接続断面、撚線、最小	1.5 mm ²			
接続方向	横向きに			
接続方式	ねじ接続			
接続方式 2	ねじ接続			
締付けトルク、最大.	0.8 Nm			
締付けトルク、最小.	0.5 Nm			
被覆剥き長さ	10 mm			
配線接続断面 AWG、最小	AWG 22			
配線接続断面、ソリッドコア、最小	0.5 mm ²			
配線接続断面、ワイヤエンドフェルール 4 mm ² 付 DIN 46228/1 の細径撚線、最大				
配線接続断面、ワイヤエンドフェルール 0.5 mm ² 付 DIN 46228/1 の細径撚線、最小				
配線接続断面、細径撚線、最大	6 mm ²			
配線接続断面、細径撚線、最小	0.5 mm ²			
配線接続断面ソリッドコア、最大	6 mm ²			

作成日 2024/09/04 4:32:05 CEST

WSI 4/2/LD 30-70V AC/DC

Weidmüller Interface GmbH & Co. KG
Klingenbergstraße 26
D-32758 Detmold
Germany

www.weidmueller.com

技術データ

クランプ用コンダクタ (追加接続)

接続種別、追加接続 ねじ接続

システム仕様

バージョン	ねじ接続, ヒューズアイソレータ, LED搭載, コネクタ無しの終端部	エンドカバープレートの要求	はい
電位数	1	レベル数	1
レベルごとのクランプポイント数	2	層ごとの電位数	1
内部で交差接続されたレベル	いいえ	PE 接続	いいえ
レール	TS 35, TS 32	N 関数	いいえ
PE 関数	いいえ	PEN 関数	いいえ

ヒューズ端子

カートリッジヒューズ	6.3 x 32 mm (1/4 x 1/4 インチ)	ディスプレイ	赤色LED
ヒューズホルダー (カートリッジホルダー)	旋回	個別構成に対してのみの短絡保護のための出力損失	55°Cで4.0 W、10 A
動作電圧、最大	70 V	表示電圧種別	AC/DC
複合材調整のみの短絡保護のための出力損失	68°Cで2.5 W、2.5 A	複合調整の過負荷および短絡保護のための出力損失	41°Cで1.6 W、1.0 A

全般

レール	TS 35, TS 32	導体接続断面積 AWG、最大	AWG 10
標準	IEC 60947-7-3	配線接続断面 AWG、最小	AWG 22

寸法

TS 35 オフセット 25 mm

材料データ

材質	Wemid	色	黒色
UL 94 可燃性等級	V-0		

要素の表示

表示電圧種別 AC/DC

評価データ

定格断面	4 mm ²	定格電圧	70 V
隣接端子への定格電圧	500 V	定格 DC 電圧	70 V
定格電流	10 A	最大導体電流	10 A
標準	IEC 60947-7-3	IEC 60947-7-x 準拠の容量抵抗	1 mΩ
定格インパルス耐電圧	6 V	IEC 60947-7-xに準拠した出力損失	1.02 W

追加の技術データ

取り付け方式	鉗合仕様	開放側面	右
類似端子数	1		

作成日 2024/09/04 4:32:05 CEST

カタログステータス 31.08.2024 / 当社は技術的変更を実施する権利を有しています。

WSI 4/2/LD 30-70V AC/DC

Weidmüller Interface GmbH & Co. KG
Klingenbergstraße 26
D-32758 Detmold
Germany

www.weidmueller.com

技術データ

分類

ETIM 6.0	EC000899	ETIM 7.0	EC000899
ETIM 8.0	EC000899	ETIM 9.0	EC000899
ECLASS 9.0	27-14-11-16	ECLASS 9.1	27-14-11-16
ECLASS 10.0	27-14-11-16	ECLASS 11.0	27-14-11-16
ECLASS 12.0	27-14-11-16	ECLASS 13.0	27-25-01-13
ECLASS 14.0	27-25-01-13		

環境製品コンプライアンス

REACH SVHC	/
RoHS 対応状況	準拠 (免除あり)
RoHS 適用除外 (該当する場合/既知の場合)	7cl

重要なメモ

製品情報	電圧は、選択したヒューズエレメントまたはインジケータライトによって異なります
------	--

承認

認可	
ROHS	適合
UL File Number Search	UL ウェブサイト
証明書番号 (cURus)	E60693

ダウンロード

承認/証明書/適合証明書	CB Testreport CB Certificate Lloyds Register Certificate CE Declaration of Conformity UKCA declaration of conformity
エンジニアリングデータ	CAD data – STEP
ユーザ文書	StorageConditionsTerminalBlocks
カタログ	Catalogues in PDF-format
ブローシャー	

WSI 4/2/LD 30-70V AC/DC

Weidmüller Interface GmbH & Co. KG

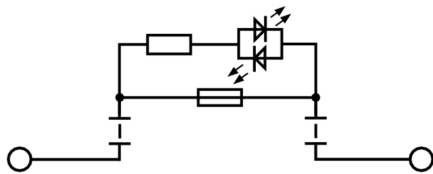
Klingenbergstraße 26

D-32758 Detmold

Germany

www.weidmueller.com

図面



WSI 4/2/LD 30-70V AC/DC

Weidmüller Interface GmbH & Co. KG
Klingenbergstraße 26
D-32758 Detmold
Germany

www.weidmueller.com

アクセサリ

ねじ回し / 切断複合ツール「Swiftly」

複合型切削 / スクリューねじ締めツール：Swiftly および Swiftly は、1.5 mm（ソリッド）、2.5 mm（フレックス）までの銅ケーブルのクリーンカットに対応



一般注文データ

種別	SWIFTY SET	バージョン
注文番号	9006060000	切り込み・ねじ込み工具, 片手操作用の切削工具
GTIN (EAN)	4032248257638	
数量	1 Stück	

マーカホルダー



マーカホルダーは、5 または 5.1 mm ピッチの標準マーカを追加で取り付けることができます。斜め型ホルダーはオプションで一緒にスナップ可能で、Klippon® コネクトモジュラー端子台のすべての標準マーキングチャンネルに設置できます。対応マーカの種別は、指定印字ホルダーの各アクセサリの下で確認できます。

一般注文データ

種別	BZT 1 WS 10/5	バージョン
注文番号	1805490000	アクセサリ, マーカホルダー
GTIN (EAN)	4032248270231	
数量	100 Stück	
種別	BZT 1 ZA WS 10/5	バージョン
注文番号	1805520000	アクセサリ, マーカホルダー
GTIN (EAN)	4032248270248	
数量	100 Stück	

WSI 4/2/LD 30-70V AC/DC

Weidmüller Interface GmbH & Co. KG

Klingenbergstraße 26

D-32758 Detmold

Germany

www.weidmueller.com

アクセサリ

Z シリーズ



ワイドミュラーの製品は、端子レールに対する安定的で信頼性の高い取り付けを保証し、スライドを防ぐエンドブラケットを含んでいます。ネジ有り / 無しのバージョンも利用できます。エンドブラケットには、グループマーカー対応のマーキングオプション、およびテストプラグホルダーが含まれます。

一般注文データ

種別	ZST 1	バージョン
注文番号	1269070000	アクセサリ, アクセサリホルダー
GTIN (EAN)	4050118094091	
数量	25 Stück	

スクリュードライバー (マイナス用)



丸刃の付いたマイナススクリュードライバー SD DIN 5265、ISO 2380/2、出力は DIN 5264, ISO 2380/1 準拠。クロームトップチップ、ソフトフィニッシュグリップ

一般注文データ

種別	SDS 0.6X3.5X100	バージョン
注文番号	9008330000	スクリュードライバー, スクリュードライバー
GTIN (EAN)	4032248056286	
数量	1 Stück	

WSI 4/2/LD 30-70V AC/DC

Weidmüller Interface GmbH & Co. KG
Klingenbergstraße 26
D-32758 Detmold
Germany

www.weidmueller.com

アクセサリ

空白



Dekafix (DEK) マーカーは、全導体とプラグインコネクタ、さらに電子副次構成に対応する総合マーカーです。このシステムは短い番号ので配列に適しており、即時印刷対応マーカーの広範な範囲を対象とします。一度の作業手順で迅速にインストールできる被覆剥きを提供します。印刷は読みやすく、コントラストも豊かで、幅は多種類が利用可能です。

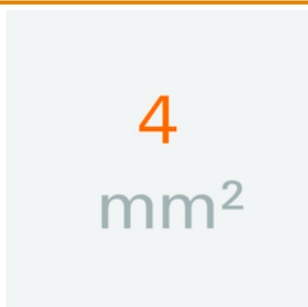
- 即時使用可能なマーカーの広い対象範囲
- 迅速な設置に対応する被覆剥き
- ワイドミューラーの全ケーブルコネクタに対応する端子台マーカー
- ブランク MultiCard または標準印刷

カスタム印字の場合：お客様のラベリング仕様に関しては、当社のラベリングソフトウェア、M-PrintPRO または M-PrintPRO Online (インストール未実施) のファイルをお送りください。

一般注文データ

種別 DEK 5/5 MC NE WS
注文番号 [1609801044](#)
GTIN (EAN) 4008190397111
数量 1,000 Stück

バージョン
Dekafix, 端子マーカー, 5 x 5 mm, ピッチ (mm) (P): 5.00 Weidmueller,
白色

4 mm²

エンドブラケット前の最終モジュラ端子台の開口側に、エンドプレートが取り付けられます。エンドプレートの使用は、モジュラ端子台の機能、および指定の定格電圧を保証します。通電部品との接触を防ぎ、最終的な端子に指で触れないようにします。

一般注文データ

種別 WAP WSI4/2
注文番号 [1880450000](#)
GTIN (EAN) 4032248541911
数量 50 Stück

バージョン
エンドプレート (端子), 黒色, 高さ: 71.12 mm, 幅: 2.5 mm, V-0, Wemid