

## WSI 4/2/LD 140-250V AC/DC

Weidmüller Interface GmbH &amp; Co. KG

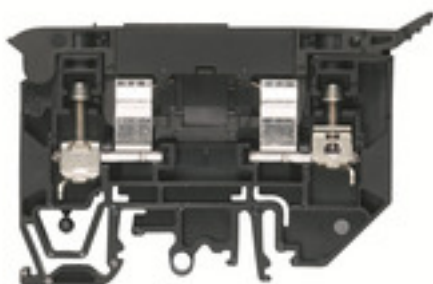
Klingenbergstraße 26

D-32758 Detmold

Germany

www.weidmueller.com

## 製品イメージ



一部のアプリケーションでは、異なるヒューズを使用してフィードスルー接続を保護すると便利です。ヒューズ端子台は、ひとつの端子台底部で構成されており、ヒューズ挿入キャリアが付いています。ピボットヒューズレバー、差し込み式ヒューズホルダーから、ネジ留め可能なクロージャークラップからフラットプラグインヒューズまで様々なヒューズがあります。

## 一般注文データ

バージョン	ヒューズ端子, ねじ接続, 黒色, 4 mm <sup>2</sup> , 10 A, 250 V, 接続数: 2, レベル数: 1, TS 35, TS 32, V-0, Wemid, 6.3 x 32 mm (1/4 x 1/4インチ)
注文番号	<a href="#">1880390000</a>
種別	WSI 4/2/LD 140-250V AC/DC
GTIN (EAN)	4032248544660
数量	25 Stück

作成日 2024/07/29 13:33:58 CEST

カタログステータス 13.07.2024 / 当社は技術的変更を実施する権利を有しています。

## WSI 4/2/LD 140-250V AC/DC

Weidmüller Interface GmbH &amp; Co. KG

Klingenbergstraße 26

D-32758 Detmold

Germany

www.weidmueller.com

## 技術データ

## 寸法と重量

深さ	53.5 mm	奥行き (インチ)	2.106 inch
高さ	81.6 mm	高さ (インチ)	3.213 inch
幅	9.1 mm	幅 (インチ)	0.358 inch
正味重量	23.04 g		

## 温度

保管温度	-25 °C...55 °C	連続動作温度、最小	-50 °C
連続動作温度、最大	120 °C		

## CSA評価データ

証明書番号 (CSA)	200039-1575489	配線の最大断面 (CSA)	10 AWG
配線の最小断面 (CSA)	30 AWG		

## UL評価データ

コンダクタサイズファクトリ配線最小 (cURus)	30 AWG	コンダクタサイズフィールド配線、最大 (cURus)	10 AWG
コンダクタサイズフィールド配線、最小 (cURus)	30 AWG	導体サイズ工場配線最大 (cURus)	10 AWG
証明書番号 (cURus)	E60693		

## クランプ可能な導体 (H05V/H07V) 2個、等断面 (定格接続)

配線接続断面、ワイヤエンドフェルール付 DIN 46228/1 の細径撚線、2本のクランプ可能な配線、最大	1.5 mm <sup>2</sup>	配線接続断面、ワイヤエンドフェルール付 DIN 46228/1 の細径撚線、2本のクランプ可能な配線、最小	0.5 mm <sup>2</sup>
配線接続断面、細径撚線、2本のクランプ可能な配線、最小	0.5 mm <sup>2</sup>	配線断面、細径撚線、2本のクランプ可能な配線、最大	1.5 mm <sup>2</sup>

## クランプ用コンダクタ (定格接続)

DMS電動ドライバーによるトルクレベル2	
IEC 60947-1 準拠のゲージ	A3
クランプネジ	M 3

## WSI 4/2/LD 140-250V AC/DC

Weidmüller Interface GmbH &amp; Co. KG

Klingenbergstraße 26

D-32758 Detmold

Germany

www.weidmueller.com

## 技術データ

クランプ導体	接続仕様	ねじ接続		
	導体接続断面	種別	固定式、H05(07) V-U	
		最小:	0.5 mm <sup>2</sup>	
		最大.	6 mm <sup>2</sup>	
		公称	4 mm <sup>2</sup>	
	フェルール端子	被覆剥き長さ	最小:	11 mm
			最大.	11 mm
			公称	11 mm
		締付けトルク	最小:	0.5 Nm
			最大.	0.8 Nm
		推奨フェルール端子		
	接続仕様	ねじ接続		
	導体接続断面	種別	撚線、H07V-R	
		最小:	1.5 mm <sup>2</sup>	
		最大.	6 mm <sup>2</sup>	
		公称	4 mm <sup>2</sup>	
	フェルール端子	被覆剥き長さ	最小:	11 mm
			最大.	11 mm
			公称	11 mm
		締付けトルク	最小:	0.5 Nm
			最大.	0.8 Nm
		推奨フェルール端子		
	接続仕様	ねじ接続		
	導体接続断面	種別	細線仕様、H05(07) V-K	
		最小:	0.5 mm <sup>2</sup>	
		最大.	6 mm <sup>2</sup>	
		公称	4 mm <sup>2</sup>	
	フェルール端子	被覆剥き長さ	最小:	11 mm
			最大.	11 mm
			公称	11 mm
		締付けトルク	最小:	0.5 Nm
			最大.	0.8 Nm
		推奨フェルール端子		
クランプ範囲、最大	6 mm <sup>2</sup>			
クランプ範囲、最小	0.5 mm <sup>2</sup>			
刃寸法	0.6 x 3.5 mm			
導体接続断面積 AWG、最大.	AWG 10			
接続数	2			
接続断面、撚線、最大	6 mm <sup>2</sup>			
接続断面、撚線、最小	1.5 mm <sup>2</sup>			
接続方向	横向きに			
接続方式	ねじ接続			
接続方式 2	ねじ接続			
締付けトルク、最大.	0.8 Nm			
締付けトルク、最小.	0.5 Nm			
被覆剥き長さ	10 mm			
配線接続断面 AWG、最小	AWG 22			
配線接続断面、ソリッドコア、最小	0.5 mm <sup>2</sup>			
配線接続断面、ワイヤエンドフェルール	4 mm <sup>2</sup>			
付 DIN 46228/1 の細径撚線、最大				
配線接続断面、ワイヤエンドフェルール	0.5 mm <sup>2</sup>			
付 DIN 46228/1 の細径撚線、最小				
配線接続断面、細径撚線、最大	6 mm <sup>2</sup>			
配線接続断面、細径撚線、最小	0.5 mm <sup>2</sup>			
配線接続断面ソリッドコア、最大	6 mm <sup>2</sup>			

作成日 2024/07/29 13:33:59 CEST

## WSI 4/2/LD 140-250V AC/DC

Weidmüller Interface GmbH & Co. KG  
Klingenbergstraße 26  
D-32758 Detmold  
Germany

www.weidmueller.com

## 技術データ

## クランプ用コンダクタ (追加接続)

接続種別、追加接続      ねじ接続

## システム仕様

バージョン	ねじ接続, ヒューズアイソレータ, LED搭載, コネクタ無しの終端部	エンドカバープレートの要求	はい
電位数	1	レベル数	1
レベルごとのクランプポイント数	2	層ごとの電位数	1
内部で交差接続されたレベル	いいえ	PE 接続	いいえ
レール	TS 35, TS 32	N 関数	いいえ
PE 関数	いいえ	PEN 関数	いいえ

## ヒューズ端子

カートリッジヒューズ	6.3 x 32 mm (1/4 x 1/4 インチ)	ディスプレイ	赤色LED
ヒューズホルダー (カートリッジホルダー)	旋回	個別構成に対してのみの短絡保護のための出力損失	55°Cで4.0 W、10 A
動作電圧、最大	250 V	表示電圧種別	AC/DC
複合材調整のみの短絡保護のための出力損失	68°Cで2.5 W、2.5 A	複合調整の過負荷および短絡保護のための出力損失	41°Cで1.6 W、1.0 A

## 全般

レール	TS 35, TS 32	導体接続断面積 AWG、最大	AWG 10
標準	IEC 60947-7-3	配線接続断面 AWG、最小	AWG 22

## 寸法

TS 35 オフセット      25 mm

## 材料データ

材質	Wemid	色	黒色
UL 94 可燃性等級	V-0		

## 要素の表示

表示電圧種別      AC/DC

## 評価データ

定格断面	4 mm <sup>2</sup>	定格電圧	250 V
隣接端子への定格電圧	500 V	定格 DC 電圧	250 V
定格電流	10 A	最大導体電流	10 A
標準	IEC 60947-7-3	IEC 60947-7-x 準拠の容量抵抗	1 mΩ
定格インパルス耐電圧	6 V	IEC 60947-7-xに準拠した出力損失	1.02 W

## 追加の技術データ

取り付け方式	鉗合仕様	開放側面	右
類似端子数	1		

作成日 2024/07/29 13:33:59 CEST

## WSI 4/2/LD 140-250V AC/DC

Weidmüller Interface GmbH &amp; Co. KG

Klingenbergstraße 26

D-32758 Detmold

Germany

www.weidmueller.com

## 技術データ

## 分類

ETIM 6.0	EC000899	ETIM 7.0	EC000899
ETIM 8.0	EC000899	ETIM 9.0	EC000899
ECLASS 9.0	27-14-11-16	ECLASS 9.1	27-14-11-16
ECLASS 10.0	27-14-11-16	ECLASS 11.0	27-14-11-16
ECLASS 12.0	27-14-11-16	ECLASS 13.0	27-25-01-13

## 環境製品コンプライアンス

REACH SVHC	/
RoHS 対応状況	準拠 (免除あり)
RoHS 適用除外 (該当する場合/既知の場合)	7cl

## 重要なメモ

製品情報	電圧は、選択したヒューズエレメントまたはインジケータライトによって異なります
------	--

## 承認

認可



ROHS	適合
UL File Number Search	UL ウェブサイト
証明書番号 (cURus)	E60693

## ダウンロード

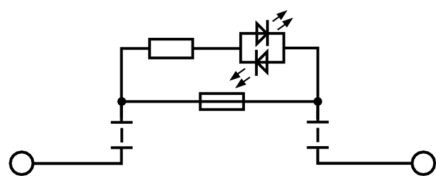
承認/証明書/適合証明書	<a href="#">CB Testreport</a> <a href="#">CB Certificate</a> <a href="#">Lloyds Register Certificate</a> <a href="#">CE Declaration of Conformity</a> <a href="#">UKCA declaration of conformity</a>
エンジニアリングデータ	<a href="#">CAD data – STEP</a>
エンジニアリングデータ	<a href="#">Zuken E3.S</a>
ユーザ文書	<a href="#">StorageConditionsTerminalBlocks</a>
カタログ	<a href="#">Catalogues in PDF-format</a>
ブローシャー	

**WSI 4/2/LD 140-250V AC/DC**

**Weidmüller Interface GmbH & Co. KG**  
Klingenbergstraße 26  
D-32758 Detmold  
Germany

[www.weidmueller.com](http://www.weidmueller.com)

図面



## WSI 4/2/LD 140-250V AC/DC

Weidmüller Interface GmbH & Co. KG  
Klingenbergstraße 26  
D-32758 Detmold  
Germany

www.weidmueller.com

## アクセサリ

## 空白



Dekafix (DEK) マーカーは、全導体とプラグインコネクタ、さらに電子副次構成に対応する総合マーカーです。このシステムは短い番号で配列に適しており、即時印刷対応マーカーの広範な範囲を対象とします。一度の作業手順で迅速にインストールできる被覆剥きを提供します。印刷は読みやすく、コントラストも豊かで、幅は多種類が利用可能です。

- 即時使用可能なマーカーの広い対象範囲
- 迅速な設置に対応する被覆剥き
- ワイドミューラーの全ケーブルコネクタに対応する端子台マーカー
- ブランク MultiCard または標準印刷

**カスタム印字の場合：**お客様のラベリング仕様に関しては、当社のラベリングソフトウェア、M-PrintPRO または M-PrintPRO Online (インストール未実施) のファイルをお送りください。

## 一般注文データ

種別 DEK 5/5 MC NE WS  
注文番号 [1609801044](#)  
GTIN (EAN) 4008190397111  
数量 1,000 Stück

バージョン  
Dekafix, 端子マーカー, 5 x 5 mm, ピッチ (mm) (P): 5.00 Weidmueller,  
白色

## スクリュードライバー (マイナス用)



丸刃の付いたマイナススクリュードライバー SD DIN 5265、ISO 2380/2、出力は DIN 5264, ISO 2380/1 準拠。クロームトップチップ、ソフトフィニッシュグリップ

## 一般注文データ

種別 SDS 0.6X3.5X100  
注文番号 [9008330000](#)  
GTIN (EAN) 4032248056286  
数量 1 Stück

バージョン  
スクリュードライバー, スクリュードライバー

## WSI 4/2/LD 140-250V AC/DC

Weidmüller Interface GmbH & Co. KG  
Klingenbergstraße 26  
D-32758 Detmold  
Germany

www.weidmueller.com

## アクセサリ

## Z シリーズ



ワイドミュラーの製品は、端子レールに対する安定的で信頼性の高い取り付けを保証し、スライドを防ぐエンドブラケットを含んでいます。ネジ有り / 無しのバージョンも利用できます。エンドブラケットには、グループマーカー対応のマーキングオプション、およびテストプラグホルダーが含まれます。

## 一般注文データ

種別	ZST 1	バージョン
注文番号	<a href="#">1269070000</a>	アクセサリ, アクセサリホルダー
GTIN (EAN)	4050118094091	
数量	25 Stück	

## マーカーホルダー



マーカーホルダーは、5 または 5.1 mm ピッチの標準マーカーを追加で取り付けすることができます。斜め型ホルダーはオプションで一緒にスナップ可能で、Klippon® コネクトモジュール端子台のすべての標準マーキングチャンネルに設置できます。対応マーカーの種別は、指定印字ホルダーの各アクセサリの下で確認できます。

## 一般注文データ

種別	BZT 1 ZA WS 10/5	バージョン
注文番号	<a href="#">1805520000</a>	アクセサリ, マーカーホルダー
GTIN (EAN)	4032248270248	
数量	100 Stück	
種別	BZT 1 WS 10/5	バージョン
注文番号	<a href="#">1805490000</a>	アクセサリ, マーカーホルダー
GTIN (EAN)	4032248270231	
数量	100 Stück	



## WSI 4/2/LD 140-250V AC/DC

Weidmüller Interface GmbH &amp; Co. KG

Klingenbergstraße 26

D-32758 Detmold

Germany

www.weidmueller.com

## アクセサリ

4 mm<sup>2</sup>

エンドブラケット前の最終モジュラ端子台の開口側に、エンドプレートが取り付けられます。エンドプレートの使用は、モジュラ端子台の機能、および指定の定格電圧を保証します。通電部品との接触を防ぎ、最終的な端子に指で触れないようにします。

## 一般注文データ

種別	WAP WSI4/2	バージョン
注文番号	<a href="#">1880450000</a>	エンドプレート (端子), 黒色, 高さ: 71.12 mm, 幅: 2.5 mm, V-0, Wemid
GTIN (EAN)	4032248541911	
数量	50 Stück	

## ねじ回し / 切断複合ツール「Swiftly」

複合型切削 / スクリューねじ締めツール : Swiftly および Swiftly は、1.5 mm (ソリッド)、2.5 mm (フレックス) までの銅ケーブルのクリーンカットに対応



## 一般注文データ

種別	SWIFTY SET	バージョン
注文番号	<a href="#">9006060000</a>	切り込み・ねじ込み工具, 片手操作用の切削工具
GTIN (EAN)	4032248257638	
数量	1 Stück	