

SAIL-VSBD-M12W-1.5U

Weidmüller Interface GmbH & Co. KG

Klingenbergstraße 26

D-32758 Detmold

Germany

www.weidmueller.com



ワイドミュラーは、M12 プラグ搭載接続ラインナップとして、また、コネクタなし終端部としてバルブプラグを供給できます。バルブプラグの状態は LED で表示されます。各バルブプラグに保護回路を取り付けます。ワイドミュラーの対象範囲には、A、B、C タイプから DIN タイプ、および業界標準のバルブプラグが含まれます。それらは勘合状態で、IP 67 の保護等級を達成します。取り出し方向も重要な要素で、ワイドミュラーは、0 のバージョンも提供できます。つまり、ケーブル取り出し方向は PE 接点にあります。

一般注文データ

バージョン	バルブプラグ, 90度、プラグ - バルブプラグ, BD
注文番号	1857710150
種別	SAIL-VSBD-M12W-1.5U
GTIN (EAN)	4032248404025
数量	1 Stück

作成日 2024/07/04 7:30:41 CEST

SAIL-VSBD-M12W-1.5U

Weidmüller Interface GmbH & Co. KG

Klingenbergstraße 26

D-32758 Detmold

Germany

www.weidmueller.com

技術データ

寸法と重量

正味重量 114 g

ケーブルの技術仕様

カラーコーディング	茶色, 青色, 緑色/黄色	ケーブルキャリアに最適	はい
ケーブル長	1.5 m	コア断面積	0.5 mm ²
シースカラー	黒色	シース材料	PUR
シールド仕様	いいえ	ハロゲン	いいえ
加速	5 m/s ²	外径	4.6 mm ± 0.2 mm
曲げサイクル	2 Mio	曲げ半径、最小、定置	5 x ケーブル直径
曲げ半径、最小、移動	10 x ケーブル直径	極数	3
歪み耐性	0 °/m	温度範囲、固定	-50...80 °C
温度範囲、移動	-25...80 °C	溶接スパーク耐久性	いいえ
溶接火花耐久性	いいえ	絶縁	PP
速度	200 m/s		

一般的な技術データ

LED	はい	すべてのバルブプラグには保護回路が取り付けられます	ツェナーダイオード
コーディング	DINデザイン B (10 mm) , M12 = A-coded	ハウジングの温度範囲	-25 - +80 °C
バージョン	90度、プラグ - バルブプラグ	保護度合い	IP67, ねじ込み
定格電圧	24 V	定格電流	4 A
接点材質	CuZn	接続スレッド	その他
接触表面	錫メッキ	締付けトルク	取り付けネジM3:0.4 Nm, M12 : 0.8 ~ 1.2 Nm

分類

ETIM 6.0	EC001855	ETIM 7.0	EC001855
ETIM 8.0	EC001855	ETIM 9.0	EC001855
ECLASS 9.0	27-06-03-12	ECLASS 9.1	27-06-03-11
ECLASS 10.0	27-06-03-12	ECLASS 11.0	27-06-03-12
ECLASS 12.0	27-06-03-12	ECLASS 13.0	27-06-03-12

環境製品コンプライアンス

REACH SVHC Lead 7439-92-1

承認

認可



ROHS 適合

ダウンロード

カタログ	Catalogues in PDF-format
ブローチャー	FL FIELDWIRING EN FL FIELDWIRING EN

作成日 2024/07/04 7:30:41 CEST

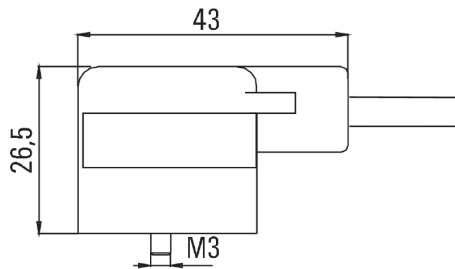
SAIL-VSBD-M12W-1.5U

Weidmüller Interface GmbH & Co. KG
Klingenbergstraße 26
D-32758 Detmold
Germany

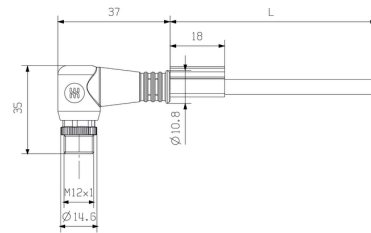
www.weidmueller.com

図面

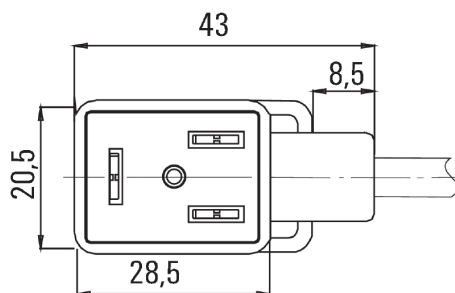
寸法図



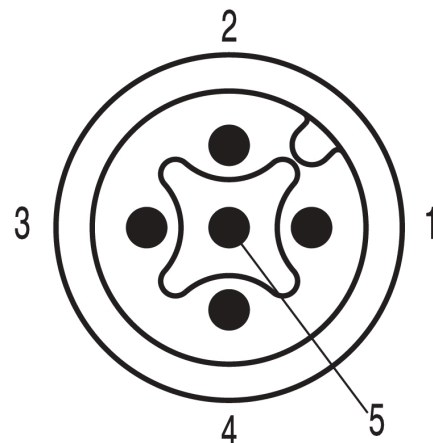
寸法図



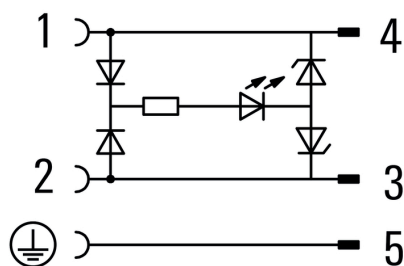
極スキーム



極スキーム



配線図



24V_{AC/DC} _4A