

## SL 5.00/08/180 3.2SN BK BX

Weidmüller Interface GmbH &amp; Co. KG

Klingenbergstraße 26

D-32758 Detmold

Germany

www.weidmueller.com

## 製品イメージ



直線接続方向オス型コネクタ。はんだピンの長さは、フローはんだ付けに最適化されています。ピンヘッダは、マーキングスペースがあり、識別表示が可能です。

## 一般注文データ

バージョン	プリント基板用プラグインコネクタ, オス型ヘッダー, 開側, THRはんだ付け接続, 5.00 mm, 極数: 8, 180°, ソルダーピン長 (l): 3.2 mm, 錫メッキ, 黒色, 箱
注文番号	<a href="#">1847440000</a>
種別	SL 5.00/08/180 3.2SN BK BX
GTIN (EAN)	4032248366224
数量	50 Stück
製品データ	IEC: 400 V / 18 A UL: 300 V / 15 A
パッケージ	箱

作成日 2024/07/07 1:15:13 CEST

## SL 5.00/08/180 3.2SN BK BX

Weidmüller Interface GmbH &amp; Co. KG

Klingenbergstraße 26

D-32758 Detmold

Germany

www.weidmueller.com

## 技術データ

## 寸法と重量

深さ	8.4 mm	奥行き (インチ)	0.331 inch
高さ	15.2 mm	高さ (インチ)	0.598 inch
下位バージョンの高さ	12 mm	幅	40 mm
幅 (インチ)	1.575 inch	正味重量	3.02 g

## システム仕様

製品ファミリー	OMNIMATE信号 - BL/SL 5.00シリーズ	接続方式	基板接続
PCB の取り付け	THRはんだ付け接続	ピッチ (mm) (P)	5 mm
ピッチ (インチ) (P)	0.197 "	外向きエルボ	180°
極数	8	極当たりソルダーピン数	1
ソルダーピン長 (l)	3.2 mm	ソルダーピン長 公差	+0.1 / -0.2 mm
はんだピン寸法	d = 1.2 mm, 八角形	はんだピンの寸法= d公差	0 / -0.03 mm
ソルダーアイレット穴直径 (D)	1.3 mm	ソルダーアイレット穴直径公差 (D)	+0.1 mm
L1 (mm)	35 mm	L1 (インチ)	1.378 "
行数	1	ピンモデルシリーズ数量	1
DIN VDE 57 106に適合したタッチセーフ保護	フィンガーセーフプラグ抜き/バックオブハンドセーフのプラグ差込	DIN VDE 0470に適合したタッチセーフ保護	IP20接続/IP10接続解除
保護度合い	IP20	体積抵抗	≤5 mΩ
コーディング可能	はい	差し込み力 / 極、最大	10 N
引張強度/極、最大	8 N		

## 材料データ

絶縁材	PBT	色	黒色
カラーチャート (類似)	RAL 9011	絶縁材グループ	IIIa
比較追跡指数 (CTI)	≥ 200	UL 94 可燃性等級	V-0
接点材質	銅合金	接触表面	錫メッキ
はんだ接続の層構造	1...3 μm Ni / 2...4 μm Sn matt	プラグ接点の層構造	1...3 μm Ni / 2...4 μm Sn matt
保管温度、最小	-40 °C	保管温度、最大	70 °C
動作温度、最小	-50 °C	動作温度、最大	100 °C
温度範囲、設置、最小	-25 °C	温度範囲、設置、最大	100 °C

## IEC規格に準拠した公称データ

標準に準拠して検査済	IEC 60664-1, IEC 61984	定格電流、最小極数 (Tu=20°C)	18 A
定格電流、最大極数 (Tu=20°C)	14.5 A	定格電流、最小極数 (Tu=40°C)	15 A
定格電流、最大極数 (Tu=40°C)	12 A	サージ電圧等級の定格電圧/汚染度 II/2	400 V
サージ電圧等級の定格電圧/汚染度 III/2	320 V	サージ電圧等級の定格電圧 / 汚染度 III/3	250 V
サージ電圧等級の定格インパルス電圧/汚染度 II/2	4 kV	サージ電圧等級の定格インパルス電圧/汚染度 III/2	4 kV
サージ電圧等級の定格インパルス電圧/汚染度 III/3	4 kV	短時間耐電流抵抗	3 x 1sで120 A

## SL 5.00/08/180 3.2SN BK BX

Weidmüller Interface GmbH &amp; Co. KG

Klingenbergstraße 26

D-32758 Detmold

Germany

www.weidmueller.com

## 技術データ

## CSAに準拠した公称データ

試験制度 (CSA)



証明書番号 (CSA)

200039-1121690

定格電圧 (グループ B/CSA 使用) 300 V

定格電圧 (グループ D/CSA 使用) 300 V

定格電流 (グループ B/CSA 使用) 15 A

定格電流 (グループ D/CSA 使用) 10 A

認可値の参照

仕様は最大値です - 詳細については承認証明書を参照してください。

## UL 1059に準拠した公称データ

試験制度 (UR)



証明書番号 (UR)

E60693

定格電圧 (グループ B / UL 1059 使用) 300 V

定格電圧 (グループ D / UL 1059 使用) 300 V

定格電流 (グループ B / UL 1059 使用) 15 A

定格電流 (グループ D / UL 1059 使用) 10 A

承認値への参照

仕様は最大値です - 詳細については承認証明書を参照してください。

## 梱包

パッケージ

箱

VPE 長

170 mm

VPE幅

115 mm

VPEの高さ

35 mm

## 分類

ETIM 6.0

EC002637

ETIM 7.0

EC002637

ETIM 8.0

EC002637

ETIM 9.0

EC002637

ECLASS 9.0

27-44-04-02

ECLASS 9.1

27-44-04-02

ECLASS 10.0

27-44-04-02

ECLASS 11.0

27-46-02-01

ECLASS 12.0

27-46-02-01

ECLASS 13.0

27-46-02-01

## 環境製品コンプライアンス

REACH SVHC

/

## SL 5.00/08/180 3.2SN BK BX

Weidmüller Interface GmbH & Co. KG  
Klingenbergstraße 26  
D-32758 Detmold  
Germany

www.weidmueller.com

## 技術データ

## 重要なメモ

IPC準拠	適合性：製品の開発、製造、および出荷は、国際的に認められた基準と基準に従って行なわれ、データシートに記載された保証された特性を遵守します。IPC-A-610「クラス2」に準拠して装飾的な特性を満たします。製品に関するさらなる請求は、要求に応じて評価できます。
注意事項	<ul style="list-style-type: none"><li>• 要求に応じて追加のバリエーション</li><li>• 要求に応じて金メッキの接触面</li><li>• 定格断面積および最小値に関連する定格電流極数。</li><li>• 図面上のP = ピッチ</li><li>• 公称データは、コンポーネント自体のみを指します。他のコンポーネントとのクリアランスおよび沿面距離は、関連する適用規格に従って設計する必要があります。</li><li>• OMNIMATE コネクタは IEC 61984 に準拠した切断容量 (COC) のないコネクタです。指定された使用中、活性化中や負荷がかかっているときにコネクタを抜き差しすることはできません</li><li>• 平均温度 50 °C、最大湿度 70%、36ヶ月の長期保存が可能</li></ul>

## 承認

認可



ROHS	適合
UL File Number Search	UL ウェブサイト
証明書番号 (UR)	E60693

## ダウンロード

エンジニアリングデータ	<a href="#">CAD data – STEP</a>
カタログ	<a href="#">Catalogues in PDF-format</a>
ブローシャー	<a href="#">FL DRIVES EN</a> <a href="#">FL DRIVES DE</a>

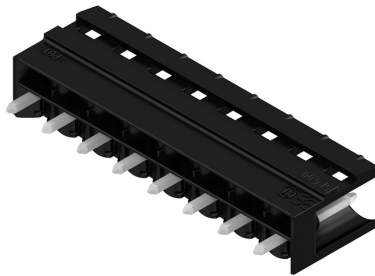
**SL 5.00/08/180 3.2SN BK BX**

**Weidmüller Interface GmbH & Co. KG**  
Klingenbergstraße 26  
D-32758 Detmold  
Germany

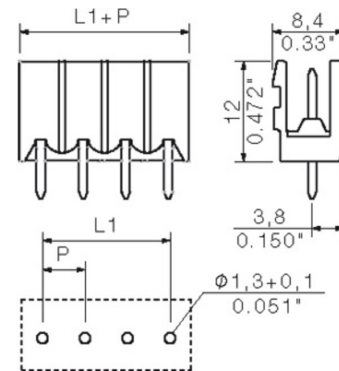
[www.weidmueller.com](http://www.weidmueller.com)

図面

製品イメージ



寸法図



## SL 5.00/08/180 3.2SN BK BX

Weidmüller Interface GmbH &amp; Co. KG

Klingenbergstraße 26

D-32758 Detmold

Germany

www.weidmueller.com

## アクセサリ

## コーディングパーツ



続すべきものだけを接続：適切な場所に適切な接続を提供します。

コーディングエレメントとロックングデバイスは、製造工程と運用中の接続エレメントを明確に割り当てます。コーディングエレメントとロックングデバイスは、ケーブルの組立前または組立中に取付できます。ワイドミューラーでは、オンライン上でコンフィギュレータを使用し、事前に仕様を設定することができます。プリント基板への誤った組立てや、接続部品の誤挿入を防止します。

利点は、製造時のトラブルシューティングを無くし、ユーザーによる操作ミスを防ぐことができます。

## 一般注文データ

種別	BLZ/SL KO OR BX	バージョン	製品データ	パッケージ
注文番号	<a href="#">1573010000</a>	プリント基板用プラグインコネクタ、アクセサリ、コーディングパーツ、		箱
GTIN (EAN)	4008190048396	橙色, 極数: 1		
数量	100 Stück			
種別	BLZ/SL KO BK BX	バージョン	製品データ	パッケージ
注文番号	<a href="#">1545710000</a>	プリント基板用プラグインコネクタ、アクセサリ、コーディングパーツ、		箱
GTIN (EAN)	4008190087142	黒色, 極数: 1		
数量	50 Stück			

## 追加アクセサリ



最適なソリューションを作成する際に、タスクが小さすぎることはありません。

接続はプロセス全体の一部を構成します。多くの場合、小さな詳細情報は、電位がテスト、グループ化、または絶縁されたアプリケーションで最適なソリューションの鍵となります。

システムとは、小さいながらも有用な詳細情報を持たないシステムではありません：

- テストプラグ - 診断ソケットからの信頼性の高いピックアップを確認
- 渡り配線コネクタ - 接続箇所での直接安定した電位分配器を確保
- 区画分割エレメント - 多数のオス型コネクタを、複数の個別ソケットコネクタチャネルに分割
- ロックおよびクリップ - オプションの、オスコネクタとメスコネクタ対応の耐振動クリップのオン接続または取り付け

製造プロセスおよびアプリケーションとの連携 - 多数のアクセサリ = 少ない作業負荷

## 一般注文データ

種別	SL AT OR	バージョン	製品データ	パッケージ
注文番号	<a href="#">1598300000</a>	プリント基板用プラグインコネクタ、アクセサリ、スペーサー、橙色, 極		箱
GTIN (EAN)	4008190189266	数: 1		
数量	100 Stück			

作成日 2024/07/07 1:15:13 CEST

## SL 5.00/08/180 3.2SN BK BX

**Weidmüller Interface GmbH & Co. KG**  
Klingenbergstraße 26  
D-32758 Detmold  
Germany

[www.weidmueller.com](http://www.weidmueller.com)

## アクセサリ

種別	SL AT SW	バージョン	製品データ	パッケージ
注文番号	<a href="#">1770240000</a>	プリント基板用プラグインコネクタ, アクセサリ, スペーサー, 黒色, 極		箱
GTIN (EAN)	4032248117710	数: 1		
数量	100 Stück			

## Recommended wave soldering profiles

**Weidmüller Interface GmbH & Co. KG**  
Klingenbergstraße 16  
D-32758 Detmold  
Germany  
Fon: +49 5231 14-0  
Fax: +49 5231 14-292083  
[www.weidmueller.com](http://www.weidmueller.com)

### Single Wave:



### Double Wave:



### Wave soldering profiles

Wired connection elements should be processed in accordance with the DIN EN 61760-1 standard. We have included two recommendations for practical wave soldering profiles, with which Weidmüller PCB terminals and connectors are qualified.

When choosing a suitable profile for your application, the following factors also need to be considered:

- PCB thickness
- Proportion of Cu in the layers
- Single/double-sided assembly
- Product range
- Heating and cooling rates

The single and double wave profiles each indicate the recommended operating range, including the maximum soldering temperature of 260°C. In practice, the maximum soldering temperature is quite often well below the above maximum profile.

We reserve the right to make technical changes.