

SLS 5.08/11/180FI SN OR BX

Weidmüller Interface GmbH & Co. KG

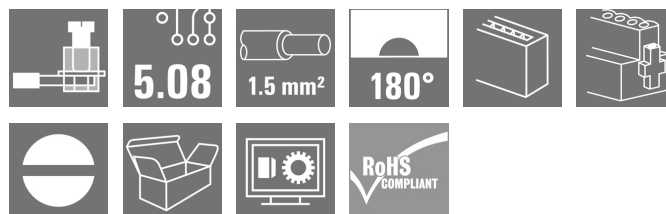
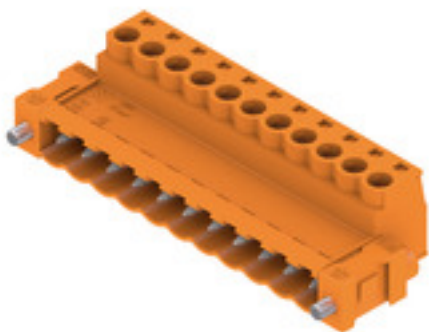
Klingenbergstraße 26

D-32758 Detmold

Germany

www.weidmueller.com

製品イメージ



クランプヨークねじ接続システム搭載のオス型プラグ。
オス型プラグは、マーキングスペースがあり、識別表示
ができます。

一般注文データ

| | |
|------------|---|
| バージョン | プリント基板用プラグインコネクタ, オス型プラグ, 5.08 mm, 極数: 11, 180°, クランプヨークねじ接 続, クランプ範囲、最大: 3.31 mm², 箱 |
| 注文番号 | 1846300000 |
| 種別 | SLS 5.08/11/180FI SN OR BX |
| GTIN (EAN) | 4032248362585 |
| 数量 | 24 Stück |
| 製品データ | IEC: 400 V / 21.5 A / 0.2 - 2.5 mm² UL: 300 V / 14 A / AWG 26 - AWG 12 |
| パッケージ | 箱 |

作成日 2024/08/27 17:01:53 CEST

SLS 5.08/11/180FI SN OR BX

Weidmüller Interface GmbH & Co. KG

Klingenbergstraße 26

D-32758 Detmold

Germany

www.weidmueller.com

技術データ

寸法と重量

| | | | |
|------|----------|-----------|------------|
| 深さ | 22.2 mm | 奥行き (インチ) | 0.874 inch |
| 高さ | 15.3 mm | 高さ (インチ) | 0.602 inch |
| 正味重量 | 22.167 g | | |

システムパラメータ

| | | | |
|-----------------------------|---------------------------------|--------|-------------|
| 製品ファミリー | OMNIMATE信号 - BL/SL 5.08シリーズ | | |
| 接続方式 | フィールド接続 | | |
| 導体接続方法 | クランプヨークねじ接続 | | |
| ピッチ (mm) (P) | 5.08 mm | | |
| ピッチ (インチ) (P) | 0.2 " | | |
| 導体取り出し方向 | 180° | | |
| 極数 | 11 | | |
| L1 (mm) | 50.8 mm | | |
| L1 (インチ) | 2 " | | |
| 行数 | 1 | | |
| ピンモデルシリーズ数量 | 1 | | |
| DIN VDE 57 106に適合したタッチセーフ保護 | フィンガーセーフプラグ抜き/バックオブハンドセーフのプラグ抜き | | |
| DIN VDE 0470に適合したタッチセーフ保護 | IP20接続/IP10接続解除 | | |
| 保護度合い | IP20, 完全取付け時 | | |
| 体積抵抗 | ≤5 mΩ | | |
| コーディング可能 | はい | | |
| 被覆剥き長さ | 7 mm | | |
| クランプネジ | M 2.5 | | |
| スクリュードライバード | 0.6 x 3.5 | | |
| スクリュードライバードの標準 | DIN 5264-A | | |
| ブラギング回数 | 25 | | |
| 差し込み力/極、最大. | 4 N | | |
| 引張強度/極、最大. | 3 N | | |
| 締付けトルク | トルクタイプ | 配線接続 | |
| | 使用状況の情報 | 締付けトルク | 最小: 0.4 Nm |
| | | | 最大: 0.5 Nm |
| | トルクタイプ | ネジフランジ | |
| | 使用状況の情報 | 締付けトルク | 最小: 0.2 Nm |
| | | | 最大: 0.25 Nm |

材料データ

| | | | |
|--------------|----------------------------|-------------|--------|
| 絶縁材 | PBT | 色 | 橙色 |
| カラーチャート (類似) | RAL 2000 | 絶縁材グループ | IIIa |
| 比較追跡指数 (CTI) | ≥ 200 | UL 94 可燃性等級 | V-0 |
| 接点材質 | 銅合金 | 接触表面 | 錫メッキ |
| プラグ接点の層構造 | 4...8 μm Sn hot-dip tinned | 保管温度、最小 | -40 °C |
| 保管温度、最大 | 70 °C | 動作温度、最小 | -50 °C |
| 動作温度、最大 | 100 °C | 温度範囲、設置、最小 | -25 °C |
| 温度範囲、設置、最大 | 100 °C | | |

接続に適した導体

| | |
|----------------|----------------------|
| クランプ範囲、最小 | 0.13 mm ² |
| クランプ範囲、最大 | 3.31 mm ² |
| 配線接続断面 AWG、最小 | AWG 26 |
| 導体接続断面 AWG、最大. | AWG 12 |

作成日 2024/08/27 17:01:53 CEST

SLS 5.08/11/180FI SN OR BX

Weidmüller Interface GmbH & Co. KG
Klingenbergstraße 26
D-32758 Detmold
Germany

www.weidmueller.com

技術データ

| | |
|-------------------------------------|-------------------------|
| 固定式、最小 H05 (07) V-U | 0.2 mm ² |
| 固定式、最大 H05 (07) V-U | 2.5 mm ² |
| 燃線、最小 H07V-R | 0.2 mm ² |
| 燃線、最大 H07V-R | 2.5 mm ² |
| フレキシブル、最小 H05 (07) V-K | 0.2 mm ² |
| フレキシブル、最大 H05 (07) V-K | 2.5 mm ² |
| w. プラスチックカラーフェルール、DIN 46228 pt 4、最小 | 0.2 mm ² |
| プラスチックカラー付フェルール DIN 46228 pt 4、最大 | 2.5 mm ² |
| w. フェルール、DIN 46228 pt 1、最小 | 0.2 mm ² |
| ワイヤエンドフェルール付 DIN 46228 pt 1、最大 | 2.5 mm ² |
| EN 60999 a x b; ø 準拠のプラグゲージ | 2.8 mm x 2.0 mm; 2.4 mm |
| パスピン | |

| | | | |
|--------|---------|-----------|-------------------------|
| クランプ導体 | 導体接続断面 | 種別 | 配線の細線仕様 |
| | | 公称 | 0.5 mm ² |
| | フェルール端子 | 被覆剥き長さ | 公称 6 mm |
| | | 推奨フェルール端子 | H0.5/6 |
| | 導体接続断面 | 種別 | 配線の細線仕様 |
| | | 公称 | 1 mm ² |
| | フェルール端子 | 被覆剥き長さ | 公称 6 mm |
| | | 推奨フェルール端子 | H1.0/6 |
| | 導体接続断面 | 種別 | 配線の細線仕様 |
| | | 公称 | 1.5 mm ² |
| | フェルール端子 | 被覆剥き長さ | 公称 7 mm |
| | | 推奨フェルール端子 | H1.5/7 |
| | 導体接続断面 | 種別 | 配線の細線仕様 |
| | | 公称 | 2.5 mm ² |
| | フェルール端子 | 被覆剥き長さ | 公称 7 mm |
| | | 推奨フェルール端子 | H2.5/7 |
| | 導体接続断面 | 種別 | 配線の細線仕様 |
| | | 公称 | 0.75 mm ² |
| | フェルール端子 | 被覆剥き長さ | 公称 6 mm |
| | | 推奨フェルール端子 | H0.75/6 |

参照テキスト プラスチック製カラーの外径はピッチ (P) より大きくできません、フェルールの長さは、製品と定格電圧に応じて選択されます。

IEC規格に準拠した公称データ

| | | | |
|-----------------------------|------------------------|-----------------------------|--------------|
| 標準に準拠して検査済 | IEC 60664-1, IEC 61984 | 定格電流、最小極数 (Tu=20°C) | 21.5 A |
| 定格電流、最大極数 (Tu=20°C) | 16 A | 定格電流、最小極数 (Tu=40°C) | 18 A |
| 定格電流、最大極数 (Tu=40°C) | 14 A | サージ電圧等級の定格電圧/汚染度 II/2 | 400 V |
| サージ電圧等級の定格電圧/汚染度 III/2 | 320 V | サージ電圧等級の定格電圧 / 汚染度 III/3 | 250 V |
| サージ電圧等級の定格インパルス電圧/汚染度 II/2 | 4 kV | サージ電圧等級の定格インパルス電圧/汚染度 III/2 | 4 kV |
| サージ電圧等級の定格インパルス電圧/汚染度 III/3 | 4 kV | 短時間耐電流抵抗 | 3 x 1sで120 A |

CSAに準拠した公称データ

| | | | |
|----------------------|--------|----------------------|--------|
| 定格電圧 (グループ B/CSA 使用) | 300 V | 定格電圧 (グループ D/CSA 使用) | 300 V |
| 定格電流 (グループ B/CSA 使用) | 15 A | 定格電流 (グループ D/CSA 使用) | 10 A |
| 導体断面積、AWG、最小 | AWG 26 | 導体断面積、AWG、最大 | AWG 12 |

作成日 2024/08/27 17:01:53 CEST

SLS 5.08/11/180FI SN OR BX

Weidmüller Interface GmbH & Co. KG
Klingenbergstraße 26
D-32758 Detmold
Germany

www.weidmueller.com

技術データ

UL 1059に準拠した公称データ

試験制度 (UR)



証明書番号 (UR)

E60693

| | |
|----------------------------|-----------------------------------|
| 定格電圧 (グループ B / UL 1059 使用) | 300 V |
| 定格電流 (グループ B / UL 1059 使用) | 14 A |
| 導体断面積、AGW、最小 | AWG 26 |
| 承認値への参照 | 仕様は最大値です - 詳細については承認証明書を参照してください。 |

| | |
|----------------------------|--------|
| 定格電圧 (グループ D / UL 1059 使用) | 300 V |
| 定格電流 (グループ D / UL 1059 使用) | 10 A |
| 導体断面積、AWG、最大 | AWG 12 |

梱包

| | | | |
|-------|--------|--------|--------|
| パッケージ | 箱 | VPE 長 | 348 mm |
| VPE幅 | 137 mm | VPEの高さ | 31 mm |

テストの種類

| | | |
|--------------------|------|--------------------------------------|
| 試験：マーキングの耐久性 | 標準 | VDE 0627タブ7項目3/6.86 |
| | テスト | 耐久性 |
| | 評価 | 合格した |
| テスト：クランプ可能な断面 | 標準 | VDE 0609パート1 06.83, EN 60947-1 03.91 |
| | 導体種類 | 導体の種類と導体断面 H05V-U0.5 |
| | | 導体の種類と導体断面 H05V-K0.5 |
| | | 導体の種類と導体断面 H05V-U2.5 |
| | | 導体の種類と導体断面 H05V-K2.5 |
| | | 導体の種類と導体断面 AWG 28 |
| | | 導体の種類と導体断面 AWG 14 |
| | 評価 | 合格した |
| 導体の損傷や偶発的な緩みをテストする | 標準 | EN 60947-1/1991セクション8.2.4.3 |
| | 要件 | 0.3 kg |
| | 導体種類 | 導体の種類と導体断面 H05V-U0.5 |
| | | 導体の種類と導体断面 H05V-K0.5 |
| | 評価 | 合格した |
| | 要件 | 0.7 kg |
| | 導体種類 | 導体の種類と導体断面 H07V-U2.5 |
| | | 導体の種類と導体断面 H07V-K2.5 |
| | 評価 | 合格した |
| 引き抜き試験 | 標準 | EN 60947-1/1991セクション8.2.4.4 |
| | 要件 | ≥5 N |
| | 導体種類 | 導体の種類と導体断面 AWG 28/1 |
| | | 導体の種類と導体断面 AWG 28/7 |
| | 評価 | 合格した |
| | 要件 | ≥50 N |
| | 導体種類 | 導体の種類と導体断面 H07V-U2.5 |
| | | 導体の種類と導体断面 H07V-K2.5 |
| | | 導体の種類と導体断面 AWG 14/19 |
| | 評価 | 合格した |

SLS 5.08/11/180FI SN OR BX

Weidmüller Interface GmbH & Co. KG
Klingenbergstraße 26
D-32758 Detmold
Germany

www.weidmueller.com

技術データ

分類

| | | | |
|-------------|-------------|-------------|-------------|
| ETIM 6.0 | EC002638 | ETIM 7.0 | EC002638 |
| ETIM 8.0 | EC002638 | ETIM 9.0 | EC002638 |
| ECLASS 9.0 | 27-44-03-09 | ECLASS 9.1 | 27-44-03-09 |
| ECLASS 10.0 | 27-44-03-09 | ECLASS 11.0 | 27-46-02-02 |
| ECLASS 12.0 | 27-46-02-02 | ECLASS 13.0 | 27-46-02-02 |
| ECLASS 14.0 | 27-46-02-02 | | |

環境製品コンプライアンス


| | |
|------------|-----------|
| REACH SVHC | / |
| RoHS 対応状況 | 準拠 (免除なし) |

重要なメモ

| | |
|-------|---|
| IPC準拠 | 適合性：製品の開発、製造、および出荷は、国際的に認められた基準と基準に従って行なわれ、データシートに記載された保証された特性を遵守します。IPC-A-610「クラス2」に準拠して装飾的な特性を満たします。製品に関するさらなる請求は、要求に応じて評価できます。 |
|-------|---|

| | |
|------|--|
| 注意事項 | <ul style="list-style-type: none">• 要求に応じて追加のバリエーション• 定格断面積および最小値に関連する定格電流極数。• プラスチック製カラーのないワイヤエンドフェルールをDIN 46228/1に• プラスチック製カラー付きワイヤエンドフェルールをDIN 46228/4に• 図面上のP = ピッチ• 公称データは、コンポーネント自体のみを指します。他のコンポーネントとのクリアランスおよび沿面距離は、関連する適用規格に従って設計する必要があります。• OMNIMATE コネクタは IEC 61984 に準拠した切断容量 (COC) のないコネクタです。指定された使用中、活性化中や負荷がかかっているときにコネクタを抜き差しすることはできません• 平均温度 50 °C、最大湿度 70%、36ヶ月の長期保存が可能 |
|------|--|

承認

| | |
|-----------------------|---|
| 認可 |  |
| ROHS | 適合 |
| UL File Number Search | UL ウェブサイト |
| 証明書番号 (UR) | E60693 |

SLS 5.08/11/180FI SN OR BX

Weidmüller Interface GmbH & Co. KG

Klingenbergstraße 26

D-32758 Detmold

Germany

www.weidmueller.com

技術データ

ダウンロード

| | |
|--------------|--|
| 承認/証明書/適合証明書 | Declaration of the Manufacturer |
| エンジニアリングデータ | CAD data – STEP |
| カタログ | Catalogues in PDF-format |
| ブローシャー | FL DRIVES EN MB DEVICE MANUF. EN FL DRIVES DE FL BUILDING SAFETY EN FL APPL LED LIGHTING EN FL INDUSTR.CONTROLS EN FL MACHINE SAFETY EN FL HEATING ELECTR EN FL APPL INVERTER EN FL_BASE_STATION_EN FL ELEVATOR EN FL POWER SUPPLY EN FL 72H SAMPLE SER EN PO OMNIMATE EN PO OMNIMATE EN |

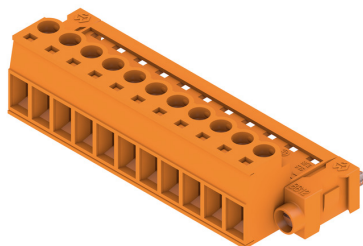
SLS 5.08/11/180FI SN OR BX

Weidmüller Interface GmbH & Co. KG
Klingenbergstraße 26
D-32758 Detmold
Germany

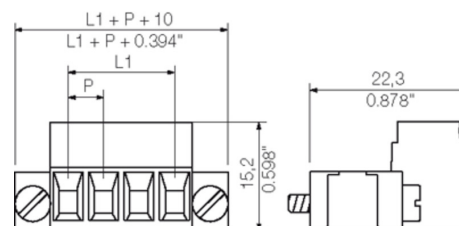
www.weidmueller.com

図面

製品イメージ



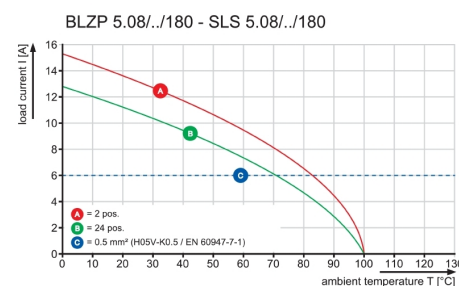
寸法図



グラフ



グラフ



グラフ



SLS 5.08/11/180FI SN OR BX

Weidmüller Interface GmbH & Co. KG
Klingenbergstraße 26
D-32758 Detmold
Germany

www.weidmueller.com

アクセサリ

追加アクセサリ



最適なソリューションを作成する際に、タスクが小さすぎることはありません。

接続はプロセス全体の一部を構成します。多くの場合、小さな詳細情報は、電位がテスト、グループ化、または絶縁されたアプリケーションで最適なソリューションの鍵となります。

システムとは、小さいながらも有用な詳細情報を持たないシステムではありません：

- テストプラグ - 診断ソケットからの信頼性の高いピックアップを確認
- 渡り配線コネクタ - 接続箇所での直接安定した電位分配器を確保
- 区画分割エレメント - 多数のオス型コネクタを、複数の個別ソケットコネクタチャンネルに分割
- ロックおよびクリップ - オプションの、オスコネクタとメスコネクタ対応の耐振動クリップのオン接続または取り付け

製造プロセスおよびアプリケーションとの連携 - 多数のアクセサリ = 少ない作業負荷

一般注文データ

| 種別 | SL AT OR | バージョン | 製品データ | パッケージ |
|------------|----------------------------|---------------------------------------|-------|-------|
| 注文番号 | 1598300000 | プリント基板用プラグインコネクタ, アクセサリ, スパースー, 橙色, 極 | | 箱 |
| GTIN (EAN) | 4008190189266 | 数: 1 | | |
| 数量 | 100 Stück | | | |
| 種別 | SL AT SW | バージョン | 製品データ | パッケージ |
| 注文番号 | 1770240000 | プリント基板用プラグインコネクタ, アクセサリ, スパースー, 黒色, 極 | | 箱 |
| GTIN (EAN) | 4032248117710 | 数: 1 | | |
| 数量 | 100 Stück | | | |

コーディングパーツ



続すべきものだけを接続：適切な場所に適切な接続を提供します。

コーディングエレメントとロックングデバイスは、製造工程と運用中の接続エレメントを明確に割り当てます。コーディングエレメントとロックングデバイスは、ケーブルの組立前または組立中に取付できます。ワイドミュラーでは、オンライン上でコンフィギュレータを使用し、事前に仕様を設定することができます。プリント基板への誤った組立てや、接続部品の誤挿入を防止します。

利点は、製造時のトラブルシューティングを無くし、ユーザーによる操作ミスを防ぐことができます。

一般注文データ

| 種別 | BLZ/SL KO BK BX | バージョン | 製品データ | パッケージ |
|------------|----------------------------|-------------------------------------|-------|-------|
| 注文番号 | 1545710000 | プリント基板用プラグインコネクタ, アクセサリ, コーディングパーツ, | | 箱 |
| GTIN (EAN) | 4008190087142 | 黒色, 極数: 1 | | |
| 数量 | 50 Stück | | | |

作成日 2024/08/27 17:01:53 CEST

SLS 5.08/11/180FI SN OR BX

Weidmüller Interface GmbH & Co. KG

Klingenbergstraße 26

D-32758 Detmold

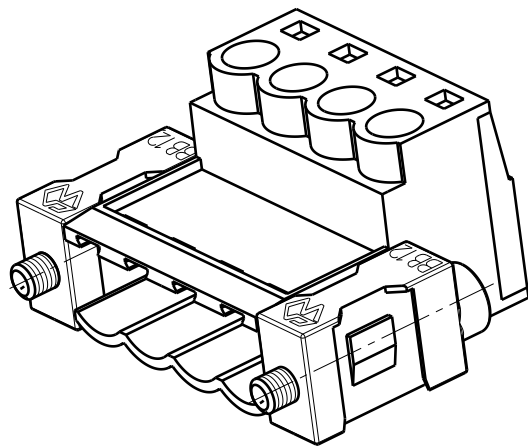
Germany

www.weidmueller.com

アクセサリ

| 種別 | BLZ/SL KO OR BX | バージョン | 製品データ | パッケージ |
|------------|----------------------------|-------------------------------------|-------|-------|
| 注文番号 | 1573010000 | プリント基板用プラグインコネクタ, アクセサリ, コーディングパーツ, | | 箱 |
| GTIN (EAN) | 4008190048396 | 橙色, 極数: 1 | | |
| 数量 | 100 Stück | | | |

WEITERGABE SOWIE Vervielfältigung dieses Dokuments, Verwertung und Mitteilung seines Inhalts sind verboten, soweit nicht ausdrücklich gestattet.
ZuWiderhandlungen verpflichten zu Schadenersatz. Alle Rechte für den Fall der Patent-, Gebrauchsmuster- oder Geschmacksunterzeichnung vorbehalten.
THE REPRODUCTION, DISTRIBUTION AND UTILIZATION OF THIS DOCUMENT AS WELL AS THE COMMUNICATION OF ITS CONTENTS TO OTHERS WITHOUT EXPLICIT AUTHORIZATION IS PROHIBITED.
OFFENDERS WILL BE HELD LIABLE FOR THE PAYMENT OF DAMAGES. ALL RIGHTS RESERVED IN THE EVENT OF THE GRANT OF A PATENT, UTILITY MODEL OR DESIGN.



| | | |
|----|---------|-----------|
| 24 | 116,84 | 4,600 |
| 23 | 111,76 | 4,400 |
| 22 | 106,68 | 4,200 |
| 21 | 101,60 | 4,000 |
| 20 | 96,52 | 3,800 |
| 19 | 91,44 | 3,600 |
| 18 | 86,36 | 3,400 |
| 17 | 81,28 | 3,200 |
| 16 | 76,20 | 3,000 |
| 15 | 71,12 | 2,800 |
| 14 | 66,04 | 2,600 |
| 13 | 60,96 | 2,400 |
| 12 | 55,88 | 2,200 |
| 11 | 50,80 | 2,000 |
| 10 | 45,72 | 1,800 |
| 9 | 40,64 | 1,600 |
| 8 | 35,56 | 1,400 |
| 7 | 30,48 | 1,200 |
| 6 | 25,40 | 1,000 |
| 5 | 20,32 | 0,800 |
| 4 | 15,24 | 0,600 |
| 3 | 10,16 | 0,400 |
| 2 | 5,08 | 0,200 |
| n | L1 [mm] | L1 [Inch] |

For the mounting of PCBs, it should be noted that the rated data relates only to the PCB components alone.
The necessary creepage and clearance paths must be observed in connection with the respective applicant in accordance to IEC 664 / VDE 0110.
The current-carrying capacity and pitch tolerance is to be determined according to DIN IEC 326 part 3 very fine.

Weidmüller PCB components are tested to the DIN EN 61984 standard, and are valid for its field of application.
Provided that the components are used to the intended purpose, all requirements with respect to the occurring of electrical, mechanical, thermic and corrosive stress will be satisfied.

SHOWN: SLS 5.08/04/180FI

| | | | | | | |
|------------------|--------------------|-----------------|---------------------------------|-----------------------------|--------------------|--|
| | METRIC TOLERANCES: | | 53611/5 06.10.10 HERTEL_S 01 | | CAT.NO.: | |
| | X. = ± 0.3 | X.X = ± 0.1 | X.XX = ± 0.05 | MODIFICATION | | |
| | DRAWN | 26.03.2007 | HERTEL_S | DRAWING NO. C 34205 03 | | |
| SCALE: 2:1 | RESPONSIBLE | | HERTEL_S | SHEET 02 OF 02 SHEETS | | |
| SUPERSEDES: . | CHECKED | 06.10.2010 | HECKERT_M | ISSUE NO. | | |
| SUPERSEDED BY: . | APPROVED | | HECKERT_M | SHEETS | | |
| | | | | SLS 5.08/.. /180 F(FI).. | | |
| | | | | STIFTFLEISTE PIN HEADER | | |
| | | | | PRODUCT FILE: SLS 5.08 7314 | | |