

SU 10.16HP/04/270F 3.5AG BK BX

Weidmüller Interface GmbH & Co. KG

Klingenbergstraße 26

D-32758 Detmold

Germany

www.weidmueller.com

製品イメージ



電極を犠牲にすることなく、またはツールを使わずに高速に整列状態で固定できる特許取得済みのフランジを備えた、単列で高性能なオス型ヘッダー。接合プロファイルにより、固有に識別可能なコーディング多様性およびフランジへの追加締め付けにより、誤接を防止し、接続性と動作信頼性が最大限に向上します。3.5 mm 長のピンは、ウェーブはんだ付けに対して最適化され、プラグイン方向は、ソルダーピンに対して 270° です。

一般注文データ

バージョン	プリント基板用プラグインコネクタ, オス型ヘッダー, クリップオンフランジ, THRはんだ付け接続, 10.16 mm, 極数: 4, 270°, ソルダーピン長 (l): 3.5 mm, 銀メッキの, 黒色, 箱
注文番号	1813750000
種別	SU 10.16HP/04/270F 3.5AG BK BX
GTIN (EAN)	4032248297979
数量	30 Stück
製品データ	IEC: 1000 V / 78.3 A UL: 300 V / 60 A
パッケージ	箱

作成日 2024/09/04 4:44:06 CEST

SU 10.16HP/04/270F 3.5AG BK BX

Weidmüller Interface GmbH & Co. KG
Klingenbergstraße 26
D-32758 Detmold
Germany

www.weidmueller.com

技術データ

寸法と重量

正味重量 22.98 g

システム仕様

製品ファミリー	OMNIMATE電源 - シリーズBU/SU 10.16HP
接続方式	基板接続
PCB の取り付け	THRはんだ付け接続
ピッチ (mm) (P)	10.16 mm
ピッチ (インチ) (P)	0.4 "
外向きエルボ	270°
極数	4
極当たり溶ダーピン数	3
溶ダーピン長 (l)	3.5 mm
溶ダーピン長 公差	+0.1 / -0.3 mm
はんだピン寸法	1.2 x 1.1 mm
はんだピンの寸法= d公差	+0.1 / -0.1 mm
溶ダーアイレット穴直径 (D)	1.6 mm
溶ダーアイレット穴直径公差 (D)	+0.1 mm
L1 (mm)	30.48 mm
L1 (インチ)	1.2 "
行数	1
ピンモデルシリーズ数量	1
DIN VDE 57 106に適合したタッチセーフ保護	フィンガータッチセーフ、プラグ差込
DIN VDE 0470に適合したタッチセーフ保護	IP20接続
体積抵抗	2.00 mΩ
コーディング可能	はい

締付けトルク	トルクタイプ 使用状況の情報	取付けねじ, PCB	
		厚さ	最小 : 1.44 mm 最大 : 1.76 mm
		締付けトルク	最小 : 0.25 Nm 最大 : 0.3 Nm
		推奨ねじ	部品番号 SU 10.16 BFSC P 35X 14
		厚さ	最小 : 2.88 mm 最大 : 3.52 mm
		締付けトルク	最小 : 0.2 Nm 最大 : 0.25 Nm
		推奨ねじ	部品番号 SU 10.16 BFSC P 35X 14
		厚さ	最小 : 1.44 mm 最大 : 3.52 mm
		締付けトルク	最小 : 0.8 Nm 最大 : 0.9 Nm
		推奨ねじ	部品番号 SU 10.16 BFSC S 35X12

SU 10.16HP/04/270F 3.5AG BK BX

Weidmüller Interface GmbH & Co. KG
Klingenbergstraße 26
D-32758 Detmold
Germany

www.weidmueller.com

技術データ

材料データ

絶縁材	PBT GF	色	黒色
カラーチャート (類似)	RAL 9011	絶縁材グループ	IIIa
比較追跡指数 (CTI)	≥ 200	UL 94 可燃性等級	V-0
接点材質	銅合金	接触表面	銀メッキの
はんだ接続の層構造	≥ 3 µm Ag	プラグ接点の層構造	≥ 3 µm Ag
保管温度、最小	-40 °C	保管温度、最大	70 °C
動作温度、最小	-50 °C	動作温度、最大	120 °C
温度範囲、設置、最小	-25 °C	温度範囲、設置、最大	120 °C

IEC規格に準拠した公称データ

標準に準拠して検査済	IEC 60664-1, IEC 61984	定格電流、最小極数 (Tu=20°C)	78.3 A
定格電流、最大極数 (Tu=20°C)	67.9 A	定格電流、最小極数 (Tu=40°C)	70.6 A
定格電流、最大極数 (Tu=40°C)	61.3 A	サージ電圧等級の定格電圧/汚染度 II/2	1,000 V
サージ電圧等級の定格電圧/汚染度 III/2	1,000 V	サージ電圧等級の定格電圧 / 汚染度 III/3	690 V
サージ電圧等級の定格インパルス電圧/汚染度 II/2	6 kV	サージ電圧等級の定格インパルス電圧/汚染度 III/2	8 kV
サージ電圧等級の定格インパルス電圧/汚染度 III/3	8 kV	短時間耐電流抵抗	3 x 1s mit 1000 A
クリアランス、最小	8.9 mm	沿面距離、最小	10.5 mm

CSAに準拠した公称データ

定格電圧 (グループ B/CSA 使用)	300 V	定格電圧 (グループ C / CSA 使用)	300 V
定格電圧 (グループ D/CSA 使用)	600 V	定格電流 (グループ B/CSA 使用)	60 A
定格電流 (グループ C / CSA 使用)	60 A	定格電流 (グループ D/CSA 使用)	5 A

UL 1059に準拠した公称データ

設定 (cURus)		証明書番号 (cURus)	E60693
定格電圧 (グループ B / UL 1059 使用)	300 V	定格電圧 (C/UL 1059 グループ使用)	300 V
定格電圧 (グループ D / UL 1059 使用)	600 V	定格電流 (グループ B / UL 1059 使用)	60 A
定格電圧 (使用グループ C/UL 1059)	60 A	定格電流 (グループ D / UL 1059 使用)	5 A
クリアランス距離、最小	8.9 mm	承認値への参照	仕様は最大値です - 詳細については承認証明書を参照してください。
沿面距離、最小	10.5 mm		

梱包

パッケージ	箱	VPE 長	353 mm
VPE幅	137 mm	VPEの高さ	48 mm

分類

ETIM 6.0	EC002637	ETIM 7.0	EC002637
ETIM 8.0	EC002637	ETIM 9.0	EC002637
ECLASS 9.0	27-44-04-02	ECLASS 9.1	27-44-04-02
ECLASS 10.0	27-44-04-02	ECLASS 11.0	27-46-02-01
ECLASS 12.0	27-46-02-01	ECLASS 13.0	27-46-02-01
ECLASS 14.0	27-46-02-01		

作成日 2024/09/04 4:44:06 CEST

SU 10.16HP/04/270F 3.5AG BK BX

Weidmüller Interface GmbH & Co. KG
Klingenbergstraße 26
D-32758 Detmold
Germany

www.weidmueller.com

技術データ

環境製品コンプライアンス

REACH SVHC	/
RoHS 対応状況	準拠 (免除なし)

重要なメモ

IPC準拠	適合性：製品の開発、製造、および出荷は、国際的に認められた基準と基準に従って行なわれ、データシートに記載された保証された特性を遵守します。IPC-A-610「クラス2」に準拠して装飾的な特性を満たします。製品に関するさらなる請求は、要求に応じて評価できます。
注意事項	<ul style="list-style-type: none">• 要求に応じて追加のバリエーション• 定格断面積および最小値に関連する定格電流極数。• 図面上のP = ピッチ• 公称データは、コンポーネント自体のみを指します。他のコンポーネントとのクリアランスおよび沿面距離は、関連する適用規格に従って設計する必要があります。• フランジ付きのあらゆるアプリケーションでは、はんだ付けフランジまたはボード上のセルフタッピングネジを利用してピンヘッダーを固定することをお勧めします。• OMNIMATE コネクタは IEC 61984 に準拠した切断容量 (COC) のないコネクタです。指定された使用中、活性化中や負荷がかかっているときにコネクタを抜き差しすることはできません• 平均温度 50 °C、最大湿度 70%、36ヶ月の長期保存が可能

承認

認可



ROHS	適合
UL File Number Search	UL ウェブサイト
証明書番号 (cURus)	E60693

ダウンロード

承認/証明書/適合証明書	Declaration of the Manufacturer
エンジニアリングデータ	CAD data – STEP
製品変更通知	PCN_2017_122_PL33x_Packaging_SU1016_DE PCN_2017_122_PL33x_Packaging_SU1016_EN
カタログ	Catalogues in PDF-format
ブローシャー	FL DRIVES EN MB DEVICE MANUF. EN FL DRIVES DE FL HEATING ELECTR EN FL APPL INVERTER EN FL_BASE_STATION_EN FL ELEVATOR EN FL POWER SUPPLY EN FL 72H SAMPLE SER EN PO OMNIMATE EN PO OMNIMATE EN

作成日 2024/09/04 4:44:06 CEST

カタログステータス 31.08.2024 / 当社は技術的変更を実施する権利を有しています。

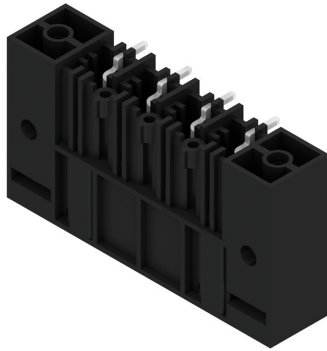
SU 10.16HP/04/270F 3.5AG BK BX

Weidmüller Interface GmbH & Co. KG
Klingenbergstraße 26
D-32758 Detmold
Germany

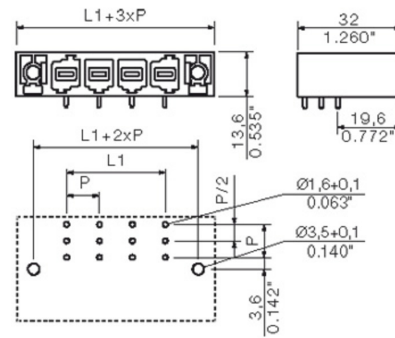
www.weidmueller.com

図面

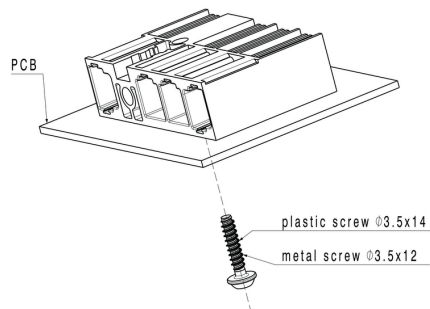
製品イメージ



寸法図



使用例



SU 10.16HP/04/270F 3.5AG BK BX

Weidmüller Interface GmbH & Co. KG
Klingenbergstraße 26
D-32758 Detmold
Germany

www.weidmuller.com

アクセサリ

コーディングパーツ



パワーエレクトロニクス用の差し込み式接続 – 最新のドライブ技術用の最適化 (例: モーターstarter、周波数コンバータ、サーボコントローラー)。

OMNIMATE Power は、差し込み式シールド、内蔵信号コンタクト、片手操作など、安全性と革新的ソリューションが強化されており、新基準を構築します。

3 種の製品の種類には、さらに次の利点があります:

- アプリケーション志向の拡張性: 29 A (IEC) または 20 A (UL) に対応する、小型の 4 mm から、76 A (IEC) または 54 A (UL) 対応の頑丈な 16 mm 種別まで
- 1,000V (IEC) または 600V (UL) まで用途は自由に使用可能
- アプリケーション用に最適化されたさまざまな取付けオプション

当社のサービス:

Product Configurator を使用するだけで、個別コネクタを設計

一般注文データ

種別	KO BU/SU 10.16HP WT	バージョン	製品データ	パッケージ
注文番号	2592600000	プリント基板用プラグインコネクタ, アクセサリ, コーディングパーツ,		箱
GTIN (EAN)	4050118717389	ナチュラル, 極数: 1		
数量	50 Stück			
種別	KO BU/SU 10.16HP BK	バージョン	製品データ	パッケージ
注文番号	1824410000	プリント基板用プラグインコネクタ, アクセサリ, コーディングパーツ,		箱
GTIN (EAN)	4032248326716	黒色, 極数: 1		
数量	50 Stück			

Recommended wave soldering profiles

Weidmüller Interface GmbH & Co. KG
Klingenbergstraße 16
D-32758 Detmold
Germany
Fon: +49 5231 14-0
Fax: +49 5231 14-292083
www.weidmueller.com

Single Wave:



Double Wave:



Wave soldering profiles

Wired connection elements should be processed in accordance with the DIN EN 61760-1 standard. We have included two recommendations for practical wave soldering profiles, with which Weidmüller PCB terminals and connectors are qualified.

When choosing a suitable profile for your application, the following factors also need to be considered:

- PCB thickness
- Proportion of Cu in the layers
- Single/double-sided assembly
- Product range
- Heating and cooling rates

The single and double wave profiles each indicate the recommended operating range, including the maximum soldering temperature of 260 °C. In practice, the maximum soldering temperature is quite often well below the above maximum profile.

We reserve the right to make technical changes.