

WF 10/2BZ

Weidmüller Interface GmbH & Co. KG

Klingenbergstraße 26

D-32758 Detmold

Germany

www.weidmueller.com

製品イメージ



幅広い種類のスタッド端子により、すべての電力転送アプリケーションで安全な接続が確保されます。10 mm から 300 mm の接続範囲。クリンプケーブルラグを使用して、コネクタがネジ付属ピンに取り付けられ、各接続箇所は六角ナットで固定されます。導体断面積に従って、M5 から M16 までのスレッドピンを有するスタッド端子が使用できます。

一般注文データ

バージョン	ボルト式ねじ端子, フィードスルー端子, 定格断面: 120 mm², ねじ込みスタッド接続
注文番号	1789790000
種別	WF 10/2BZ
GTIN (EAN)	4032248251162
数量	10 Stück

作成日 2024/07/04 7:22:18 CEST

カタログステータス 29.06.2024 / 当社は技術的変更を実施する権利を有しています。

WF 10/2BZ

Weidmüller Interface GmbH & Co. KG
Klingenbergstraße 26
D-32758 Detmold
Germany

www.weidmueller.com

技術データ

寸法と重量

深さ	72.5 mm	奥行き (インチ)	2.854 inch
高さ	87.6 mm	高さ (インチ)	3.449 inch
幅	33.8 mm	幅 (インチ)	1.331 inch
正味重量	221.75 g		

温度

保管温度	-25 °C...55 °C	連続動作温度、最小	-50 °C
連続動作温度、最大	120 °C		

CSA評価データ

証明書番号 (CSA)	200039-1244019	電圧規模C (CSA)	1000 V
電流の規模C (CSA)	230 A		

UL評価データ

コンダクタサイズファクトリ配線最小 (cURus)	0000 AWG	導体サイズ工場配線最大 (cURus)	0000 AWG
現在のサイズ C (cURus)	230 A	証明書番号 (cURus)	E60693
電圧サイズ C (cURus)	1000 V		

クランプ用コンダクタ (定格接続)

DIN 46 234 ケーブルラグ x 2	6 ~ 120 mm ²	DIN 46 235 ケーブルラグ x 2	10...95 mm ²
DIN 46234 対応ケーブルラグ	6 ~ 120 mm ²	DIN 46235 対応ケーブルラグ	10 ~ 95 mm ²
クランプ範囲、最大	120 mm ²	クランプ範囲、最小	6 mm ²
スPEED接続用のスタッドサイズ	M 10	接続数	3
接続方式	ねじ込みスタッド接続	締付けトルク、最大	20 Nm
締付けトルク、最小	10 Nm		

システム仕様

エンドカバープレートの要求	いいえ	レベル数	1
レベルごとのクランプポイント数	3	内部で交差接続されたレベル	いいえ
PE 接続	いいえ	レール	TS 35

全般

レール	TS 35
-----	-------

材料データ

材質	Wemid	色	ダークベージュ
UL 94 可燃性等級	V-0		

評価データ

定格断面	120 mm ²	定格電圧	1,000 V
定格 DC 電圧	1,000 V	定格電流	269 A
最大導体電流	269 A	IEC 60947-7-x 準拠の容量抵抗	0.12 mΩ
定格インパルス耐電圧	8 kV	IEC 60947-7-xに準拠した出力損失	8.61 W
汚染度	3		

作成日 2024/07/04 7:22:18 CEST

WF 10/2BZ

Weidmüller Interface GmbH & Co. KG

Klingenbergstraße 26

D-32758 Detmold

Germany

www.weidmueller.com

技術データ

追加の技術データ

取り付け方式	適合仕様	爆発試験バージョン	いいえ
開放側面	開く		

分類

ETIM 6.0	EC000897	ETIM 7.0	EC000897
ETIM 8.0	EC000897	ETIM 9.0	EC000897
ECLASS 9.0	27-14-11-20	ECLASS 9.1	27-14-11-20
ECLASS 10.0	27-14-11-20	ECLASS 11.0	27-14-11-20
ECLASS 12.0	27-14-11-20	ECLASS 13.0	27-25-01-01

環境製品コンプライアンス

REACH SVHC /

承認

認可



ROHS	適合
UL File Number Search	UL ウェブサイト
証明書番号 (cURus)	E60693

ダウンロード

承認/証明書/適合証明書	CB Test Certificate CB Certificate CE Declaration of Conformity UKCA declaration of conformity Confirmation of Standards EN 45545-2_2020-10
エンジニアリングデータ	CAD data – STEP
ユーザ文書	StorageConditionsTerminalBlocks
カタログ	Catalogues in PDF-format
ブローシャー	

WF 10/2BZ

Weidmüller Interface GmbH & Co. KG

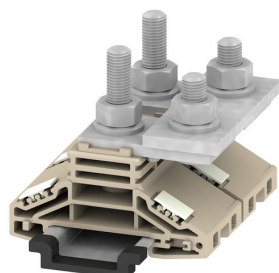
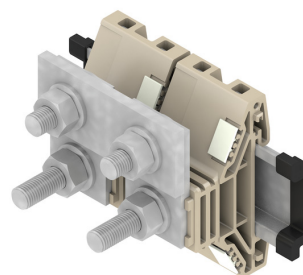
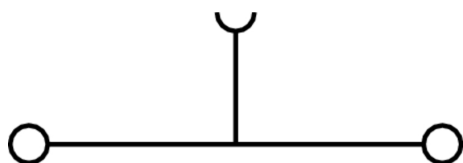
Klingenbergstraße 26

D-32758 Detmold

Germany

www.weidmueller.com

図面



WF 10/2BZ

Weidmüller Interface GmbH & Co. KG

Klingenbergstraße 26

D-32758 Detmold

Germany

www.weidmueller.com

アクセサリ

空白



WS マーカーは、W モデルシリーズコネクタに最適です。WS タグはシステム互換性により、I モデルシリーズおよび Z モデルシリーズでも使用可能です。大型のマーキング面は、長い文字列だけでなく、複数行のテキストも許容します。

WS マーカーは、個別調整の長い文字列を有するラベルに最適です。実績豊富な MultiCard フォーマットにより、PrintJet CONNECT、またはプロッタでの印刷が可能です。

- ストリップまたは個別に実装可能
- 実績豊富な MultiCard フォーマットマーカー

カスタム印字の場合：お客様のラベリング仕様に関しては、当社のラベリングソフトウェア、M-PrintPRO または M-PrintPRO Online (インストール未実施) のファイルをお送りください。

一般注文データ

種別	WS 15/5 MC NE WS	バージョン
注文番号	1609880000	WS, 端子マーカー, 15 x 5 mm, ピッチ (mm) (P): 5.00 Weidmueller, ア
GTIN (EAN)	4008190203504	レン・ブラッドリー, 白色
数量	480 Stück	

カバープロファイル



カバープロファイルは、端子台の機能分野に外部から影響を与えないように保護するか、または端子台全体のサポートブラケットと組み合わせて保護します。これらの装置は、動作または故障による通電部品との偶発的な接触による感電に対する保護を提供します。

一般注文データ

種別	ADP WF10/WF12	バージョン
注文番号	1780940000	ボルト式ねじ端子, カバープロファイル, 透明, 1000 mm
GTIN (EAN)	4032248241255	
数量	1 m	
種別	HA ADP WF6/WF10	バージョン
注文番号	1781050000	ボルト式ねじ端子, カバープロファイル, ダークベージュ, 2.2 mm
GTIN (EAN)	4032248241231	
数量	10 Stück	

WF 10/2BZ

Weidmüller Interface GmbH & Co. KG

Klingenbergstraße 26

D-32758 Detmold

Germany

www.weidmueller.com

アクセサリ

標準

ネジ接続の渡り配線は、取り付けと取り外しが簡単です。大きな接触表面により、高電流でも最大の接触信頼性で伝送することができます。



一般注文データ

種別	WQL 2 WF10	バージョン
注文番号	1781010000	ボルト式ねじ端子, 短絡接続, 極数: 2
GTIN (EAN)	4032248219421	
数量	5 Stück	
種別	WQL 3 WF10	バージョン
注文番号	1781020000	ボルト式ねじ端子, 短絡接続, 極数: 3
GTIN (EAN)	4032248241217	
数量	5 Stück	

WF/WFFシリーズ



追加接続は、別の電圧タップを有効にします。これは、たとえば、メインスイッチ上流の緊急電源 電圧供給に使用したり、単にアプリケーション内の追加接続として使用できます。

一般注文データ

種別	WZAF 120	バージョン
注文番号	1066300000	補助接続 (端子)
GTIN (EAN)	4008190024642	
数量	10 Stück	

WF 10/2BZ

Weidmüller Interface GmbH & Co. KG

Klingenbergstraße 26

D-32758 Detmold

Germany

www.weidmueller.com

アクセサリ

空白



WS マーカーは、W モデルシリーズコネクタに最適です。WS タグはシステム互換性により、I モデルシリーズおよび Z モデルシリーズでも使用可能です。大型のマーキング面は、長い文字列だけでなく、複数行のテキストも許容します。

WS マーカーは、個別調整の長い文字列を有するラベルに最適です。実績豊富な MultiCard フォーマットにより、PrintJet CONNECT、またはプロッタでの印刷が可能です。

- ストリップまたは個別に実装可能
- 実績豊富な MultiCard フォーマットマーカー

カスタム印字の場合：お客様のラベリング仕様に関しては、当社のラベリングソフトウェア、M-PrintPRO または M-PrintPRO Online (インストール未実施) のファイルをお送りください。

一般注文データ

種別	WS 10/5 MC NE WS	バージョン
注文番号	1635000000	WS, 端子マーカー, 10 x 5 mm, ピッチ (mm) (P): 5.00 Weidmueller, ア
GTIN (EAN)	4008190261948	レン・ブラッドリー, 白色
数量	720 Stück	

W シリーズ



ワイドミュラーの製品は、端子レールに対する安定的で信頼性の高い取り付けを保証し、スライドを防ぐエンドブラケットを含んでいます。ネジ有り / 無しのバージョンも利用できます。エンドブラケットには、グループマーカー対応のマーキングオプション、およびテストプラグホルダーが含まれます。

一般注文データ

種別	WEW 35/2	バージョン
注文番号	1061200000	エンドブラケット, Wemid, ダークベージュ, レール: TS 35, ねじ込み
GTIN (EAN)	4008190030230	
数量	50 Stück	

WF 10/2BZ

Weidmüller Interface GmbH & Co. KG

Klingenbergstraße 26

D-32758 Detmold

Germany

www.weidmueller.com

アクセサリ

WF / WFF シリーズ

WF/WFF
Series

仕切板は、回路の光分離に使用されるか、または隣接する渡り配線コネクタからの電氣的絶縁に使用されます。エンドプレートとは対照的に、輪郭は隣接する端子台よりも大きくなる場合があります。ただし、アプリケーション内で必要な空気パスおよびクリープパスを維持できなくなるため、この値は小さくしないでください。

一般注文データ

種別	WTW WF10/WF12	バージョン
注文番号	1780890000	ボルト式ねじ端子, 隔壁, ダークページ, 3 mm
GTIN (EAN)	4032248219391	
数量	20 Stück	
種別	WTW WF10/WF12 2300	バージョン
注文番号	1780920000	ボルト式ねじ端子, 隔壁, グレー, 2 mm
GTIN (EAN)	4032248241149	
数量	20 Stück	

マーカホルダー



マーカホルダーは、5 または 5.1 mm ピッチの標準マーカを追加で取り付けることができます。斜め型ホルダーはオプションで一緒にスナップ可能で、Klippon® コネクトモジュール端子台のすべての標準マーキングチャンネルに設置できます。対応マーカの種別は、指定印字ホルダーの各アクセサリの下で確認できます。

一般注文データ

種別	BZT 1 ZA WS 10/5	バージョン
注文番号	1805520000	アクセサリ, マーカホルダー
GTIN (EAN)	4032248270248	
数量	100 Stück	
種別	BZT 1 WS 10/5	バージョン
注文番号	1805490000	アクセサリ, マーカホルダー
GTIN (EAN)	4032248270231	
数量	100 Stück	