

## WF 6/2BZ

Weidmüller Interface GmbH &amp; Co. KG

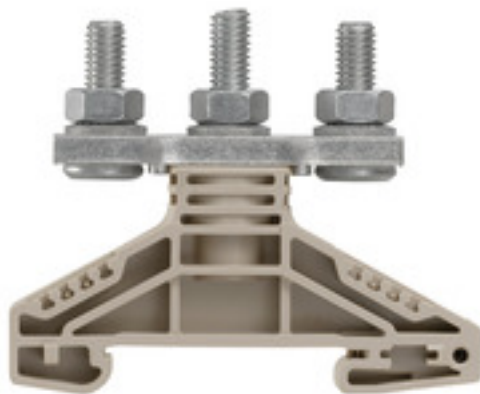
Klingenbergstraße 26

D-32758 Detmold

Germany

www.weidmueller.com

## 製品イメージ



幅広い種類のスタッド端子により、すべての電力転送アプリケーションで安全な接続が確保されます。10 mm から 300 mm の接続範囲。クリンプケーブルラグを使用して、コネクタがネジ付属ピンに取り付けられ、各接続箇所は六角ナットで固定されます。導体断面積に従って、M5 から M16 までのスレッドピンを有するスタッド端子が使用できます。

## 一般注文データ

バージョン	ボルト式ねじ端子, フィードスルー端子, 定格断面: 35 mm <sup>2</sup> , ねじ込みスタッド接続
注文番号	<a href="#">1789770000</a>
種別	WF 6/2BZ
GTIN (EAN)	4032248251124
数量	25 Stück

作成日 2024/07/04 7:28:48 CEST

カタログステータス 29.06.2024 / 当社は技術的変更を実施する権利を有しています。

## WF 6/2BZ

Weidmüller Interface GmbH & Co. KG  
Klingenbergstraße 26  
D-32758 Detmold  
Germany

www.weidmueller.com

## 技術データ

## 寸法と重量

深さ	54.5 mm	奥行き (インチ)	2.146 inch
高さ	67 mm	高さ (インチ)	2.638 inch
幅	17.8 mm	幅 (インチ)	0.701 inch
正味重量	66.754 g		

## 温度

保管温度	-25 °C...55 °C	連続動作温度、最小	-50 °C
連続動作温度、最大	120 °C		

## CSA評価データ

証明書番号 (CSA)	200039-1244019	配線の最大断面 (CSA)	2 AWG
電圧規模C (CSA)	1000 V	電流の規模C (CSA)	115 A

## UL評価データ

コンダクタサイズファクトリ配線最小 (cURus)	2 AWG	導体サイズ工場配線最大 (cURus)	2 AWG
現在のサイズ C (cURus)	115 A	証明書番号 (cURus)	E60693
電圧サイズ C (cURus)	1000 V		

## クランプ用コンダクタ (定格接続)

DIN 46 234 ケーブルラグ x 2	2.5 ~ 35 mm <sup>2</sup>	DIN 46 235 ケーブルラグ x 2	6...25 mm <sup>2</sup>
DIN 46234 対応ケーブルラグ	2.5 ~ 35 mm <sup>2</sup>	DIN 46235 対応ケーブルラグ	6 ~ 25 mm <sup>2</sup>
クランプ範囲、最大	35 mm <sup>2</sup>	クランプ範囲、最小	2.5 mm <sup>2</sup>
スเปード接続用のスタッドサイズ	M 6	接続数	3
接続方式	ねじ込みスタッド接続	締付けトルク、最大	6 Nm
締付けトルク、最小	3 Nm		

## システム仕様

エンドカバープレートの要求	いいえ	レベル数	1
レベルごとのクランプポイント数	3	内部で交差接続されたレベル	いいえ
PE 接続	いいえ	レール	TS 35

## 全般

レール	TS 35
-----	-------

## 材料データ

材質	Wemid	色	ダークページュ
UL 94 可燃性等級	V-0		

## 評価データ

定格断面	35 mm <sup>2</sup>	定格電圧	1,000 V
定格 DC 電圧	1,000 V	定格電流	125 A
最大導体電流	125 A	IEC 60947-7-x 準拠の容量抵抗	0.26 mΩ
定格インパルス耐電圧	8 kV	IEC 60947-7-xに準拠した出力損失	4 W
汚染度	3		

作成日 2024/07/04 7:28:48 CEST

## WF 6/2BZ

Weidmüller Interface GmbH &amp; Co. KG

Klingenbergstraße 26

D-32758 Detmold

Germany

www.weidmueller.com

## 技術データ

## 追加の技術データ

取り付け方式	適合仕様	爆発試験バージョン	いいえ
開放側面	開く		

## 分類

ETIM 6.0	EC000897	ETIM 7.0	EC000897
ETIM 8.0	EC000897	ETIM 9.0	EC000897
ECLASS 9.0	27-14-11-20	ECLASS 9.1	27-14-11-20
ECLASS 10.0	27-14-11-20	ECLASS 11.0	27-14-11-20
ECLASS 12.0	27-14-11-20	ECLASS 13.0	27-25-01-01

## 環境製品コンプライアンス

REACH SVHC /

## 承認

認可



ROHS	適合
UL File Number Search	UL ウェブサイト
証明書番号 (cURus)	E60693

## ダウンロード

承認/証明書/適合証明書	<a href="#">CB Test Certificate</a> <a href="#">CB Certificate</a> <a href="#">CE Declaration of Conformity</a> <a href="#">UKCA declaration of conformity</a> <a href="#">Confirmation of Standards EN 45545-2_2020-10</a>
エンジニアリングデータ	<a href="#">CAD data – STEP</a>
ユーザ文書	<a href="#">StorageConditionsTerminalBlocks</a>
カタログ	<a href="#">Catalogues in PDF-format</a>
ブローシャー	

**WF 6/2BZ**

**Weidmüller Interface GmbH & Co. KG**

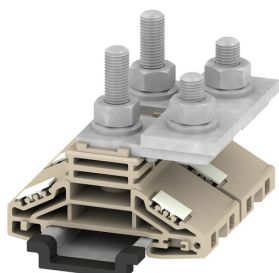
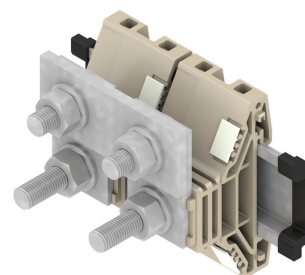
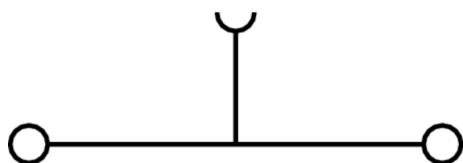
Klingenbergstraße 26

D-32758 Detmold

Germany

[www.weidmueller.com](http://www.weidmueller.com)

図面



## WF 6/2BZ

Weidmüller Interface GmbH &amp; Co. KG

Klingenbergstraße 26

D-32758 Detmold

Germany

www.weidmueller.com

## アクセサリ

## 空白



WS マーカーは、W モデルシリーズコネクタに最適です。WS タグはシステム互換性により、I モデルシリーズおよび Z モデルシリーズでも使用可能です。大型のマーキング面は、長い文字列だけでなく、複数行のテキストも許容します。

WS マーカーは、個別調整の長い文字列を有するラベルに最適です。実績豊富な MultiCard フォーマットにより、PrintJet CONNECT、またはプロッタでの印刷が可能です。

- ストリップまたは個別に実装可能
- 実績豊富な MultiCard フォーマットマーカー

**カスタム印字の場合：**お客様のラベリング仕様に関しては、当社のラベリングソフトウェア、M-PrintPRO または M-PrintPRO Online (インストール未実施) のファイルをお送りください。

## 一般注文データ

種別	WS 15/5 MC NE WS	バージョン
注文番号	<a href="#">1609880000</a>	WS, 端子マーカー, 15 x 5 mm, ピッチ (mm) (P): 5.00 Weidmueller, ア
GTIN (EAN)	4008190203504	レン・ブラッドリー, 白色
数量	480 Stück	

## カバープロファイル



カバープロファイルは、端子台の機能分野に外部から影響を与えないように保護するか、または端子台全体のサポートブラケットと組み合わせて保護します。これらの装置は、動作または故障による通電部品との偶発的な接触による感電に対する保護を提供します。

## 一般注文データ

種別	ADP WF10/WF12	バージョン
注文番号	<a href="#">1780940000</a>	ボルト式ねじ端子, カバープロファイル, 透明, 1000 mm
GTIN (EAN)	4032248241255	
数量	1 m	

種別	HA ADP WF6/WF10	バージョン
注文番号	<a href="#">1781050000</a>	ボルト式ねじ端子, カバープロファイル, ダークベージュ, 2.2 mm
GTIN (EAN)	4032248241231	
数量	10 Stück	

## WF 6/2BZ

Weidmüller Interface GmbH &amp; Co. KG

Klingenbergstraße 26

D-32758 Detmold

Germany

www.weidmueller.com

## アクセサリ

## 標準

ネジ接続の渡り配線は、取り付けと取り外しが簡単です。大きな接触表面により、高電流でも最大の接触信頼性で伝送することができます。



## 一般注文データ

種別	WQL 3 WF6	バージョン
注文番号	<a href="#">1780980000</a>	ボルト式ねじ端子, 短絡接続, 極数: 3
GTIN (EAN)	4032248241194	
数量	5 Stück	
種別	WQL 2 WF6	バージョン
注文番号	<a href="#">1780970000</a>	ボルト式ねじ端子, 短絡接続, 極数: 2
GTIN (EAN)	4032248219407	
数量	5 Stück	

## WF/WFFシリーズ



追加接続は、別の電圧タップを有効にします。これは、たとえば、メインスイッチ上流の緊急電源 電圧供給に使用したり、単にアプリケーション内の追加接続として使用できます。

## 一般注文データ

種別	WZAF 35	バージョン
注文番号	<a href="#">1070500000</a>	補助接続 (端子)
GTIN (EAN)	4008190024512	
数量	10 Stück	

## WF 6/2BZ

Weidmüller Interface GmbH &amp; Co. KG

Klingenbergstraße 26

D-32758 Detmold

Germany

www.weidmueller.com

## アクセサリ

## 空白



WS マーカーは、W モデルシリーズコネクタに最適です。WS タグはシステム互換性により、I モデルシリーズおよび Z モデルシリーズでも使用可能です。大型のマーキング面は、長い文字列だけでなく、複数行のテキストも許容します。

WS マーカーは、個別調整の長い文字列を有するラベルに最適です。実績豊富な MultiCard フォーマットにより、PrintJet CONNECT、またはプロッタでの印刷が可能です。

- ストリップまたは個別に実装可能
- 実績豊富な MultiCard フォーマットマーカー

カスタム印字の場合：お客様のラベリング仕様に関しては、当社のラベリングソフトウェア、M-PrintPRO または M-PrintPRO Online (インストール未実施) のファイルをお送りください。

## 一般注文データ

種別	WS 10/5 MC NE WS	バージョン
注文番号	<a href="#">1635000000</a>	WS, 端子マーカー, 10 x 5 mm, ピッチ (mm) (P): 5.00 Weidmueller, ア
GTIN (EAN)	4008190261948	レン・ブラッドリー, 白色
数量	720 Stück	

## W シリーズ



ワイドミュラーの製品は、端子レールに対する安定的で信頼性の高い取り付けを保証し、スライドを防ぐエンドブラケットを含んでいます。ネジ有り / 無しのバージョンも利用できます。エンドブラケットには、グループマーカー対応のマーキングオプション、およびテストプラグホルダーが含まれます。

## 一般注文データ

種別	WEW 35/2	バージョン
注文番号	<a href="#">1061200000</a>	エンドブラケット, Wemid, ダークベージュ, レール: TS 35, ねじ込み
GTIN (EAN)	4008190030230	
数量	50 Stück	

## WF 6/2BZ

Weidmüller Interface GmbH &amp; Co. KG

Klingenbergstraße 26

D-32758 Detmold

Germany

www.weidmueller.com

## アクセサリ

## WF / WFF シリーズ

WF/WFF  
Series

仕切板は、回路の光分離に使用されるか、または隣接する渡り配線コネクタからの電氣的絶縁に使用されます。エンドプレートとは対照的に、輪郭は隣接する端子台よりも大きくなる場合があります。ただし、アプリケーション内で必要な空気パスおよびクリープパスを維持できなくなるため、この値は小さくしないでください。

## 一般注文データ

種別	WTW WF6 2300	バージョン
注文番号	<a href="#">1781230000</a>	ボルト式ねじ端子, 隔壁, グレー, 2 mm
GTIN (EAN)	4032248241125	
数量	20 Stück	
種別	WTW WF10/WF12	バージョン
注文番号	<a href="#">1780890000</a>	ボルト式ねじ端子, 隔壁, ダークベージュ, 3 mm
GTIN (EAN)	4032248219391	
数量	20 Stück	

## マーカホルダー



マーカホルダーは、5 または 5.1 mm ピッチの標準マーカを追加で取り付けすることができます。斜め型ホルダーはオプションで一緒にスナップ可能で、Klippon® コネクトモジュール端子台のすべての標準マーキングチャンネルに設置できます。対応マーカの種別は、指定印字ホルダーの各アクセサリの下で確認できます。

## 一般注文データ

種別	BZT 1 ZA WS 10/5	バージョン
注文番号	<a href="#">1805520000</a>	アクセサリ, マーカホルダー
GTIN (EAN)	4032248270248	
数量	100 Stück	
種別	BZT 1 WS 10/5	バージョン
注文番号	<a href="#">1805490000</a>	アクセサリ, マーカホルダー
GTIN (EAN)	4032248270231	
数量	100 Stück	