

HDC 16D SDLU 2M25G

Weidmüller Interface GmbH & Co. KG

Klingenbergstraße 26

D-32758 Detmold

Germany

www.weidmueller.com



特殊鋳造合金と多層表面シーリングにより、HDC ハウジングを完全に保護することができます。

巧みに設計されたインターロックシステムは、ステンレス鋼で製造されています。これは、腐食および衝撃に対して高い耐久性を有し、長寿命を保証します。

ハウジングインターロックシステムは、統合安全を提供します。当社独自の特許取得済スプリングシステムは、ハウジングの連動を安全なグリップで提供し、誤って開くのを防ぎます。

レーザーマーキングにより、簡単かつ迅速に識別できます。各ハウジングには、各製品を素早く指定して位置決めできるように、レーザーマーキングで恒久的なラベルが付けられています。

ワイドミュラーの RockStar® IP 65 / NEMA 種別 4X のハウジング - IP 65 保護を備えた工業用ハウジングの第一の選択肢。

一般注文データ

| | |
|------------|--|
| バージョン | HDCエンクロージャ, サイズ: 3, 保護度合い: IP65 (電源接続時), ベースハウジング, エンドロック クランプ, 下側, 高, カバー付き, ケーブル取り入れ口サイズ: M 25 |
| 注文番号 | 1787540000 |
| 種別 | HDC 16D SDLU 2M25G |
| GTIN (EAN) | 4032248204885 |
| 数量 | 1 Stück |

HDC 16D SDLU 2M25G

Weidmüller Interface GmbH & Co. KG

Klingenbergstraße 26

D-32758 Detmold

Germany

www.weidmueller.com

技術データ

寸法と重量

| | | | |
|-----------|---------|----------|------------|
| 高さ | 92 mm | 高さ (インチ) | 3.622 inch |
| 幅 | 92.5 mm | 幅 (インチ) | 3.642 inch |
| 取付寸法 - 高さ | 45 mm | 取付寸法 - 幅 | 70 mm |
| 正味重量 | 367 g | | |

温度

| | |
|------|-------------------|
| 制限温度 | -40 °C ... 125 °C |
|------|-------------------|

バージョン

| | | | |
|--------------|---------------|--------------|----------|
| BG | 3 | Moduplug®に最適 | はい |
| カバー | カバー付き | カバー設計 | カバー付き |
| クランプのバージョン | 終端ロック用クランプ | ケーブル取り入れ口サイズ | M 25 |
| ケーブル導入口 | スレッド付き | サイズ | 3 |
| シーリング | NBR | ハウジング設計 | ベースハウジング |
| ロックシステム設計 | エンドロッククランプ、下側 | 上部 / 底部 / 蓋 | 下部 |
| 上部ケーブル取り入れ口数 | 0 | 側方ケーブル取り入れ口数 | 2 |
| 内付スレッド | M 25 | 種別 | ベースハウジング |
| 締付けトルク | 1.2 Nm | 色 (RAL) | RAL 7035 |
| 設計 | 高 | | |

一般データ

| | | | |
|-----------|------------------------|-----------|--------------|
| EMC ハウジング | いいえ | ハウジング主要材質 | ダイカストアルミニウム |
| ロック素子の材質 | ステンレススチール、防錆性 | 保護度合い | IP65 (電源接続時) |
| 保護等級注記 | 保護カバー付きの場合の保護等級: IP 65 | 締付けトルク | 1.2 Nm |
| 表面仕上 | 粉体塗装 | | |

寸法

| | | | |
|----------|---------|-----------|-------|
| ケーブル導入口 | スレッド付き | ハウジングBの高さ | 74 mm |
| ハウジングの全長 | 60 mm | 基準B1の高さ | 5 mm |
| 幅の基準C1 | 54.5 mm | 幅ハウジングC | 43 mm |
| 穴ピッチ長 A2 | 70 mm | | |

分類

| | | | |
|-------------|-------------|-------------|-------------|
| ETIM 6.0 | EC000437 | ETIM 7.0 | EC000437 |
| ETIM 8.0 | EC000437 | ETIM 9.0 | EC000437 |
| ECLASS 9.0 | 27-44-02-02 | ECLASS 9.1 | 27-44-02-02 |
| ECLASS 10.0 | 27-44-02-02 | ECLASS 11.0 | 27-44-02-02 |
| ECLASS 12.0 | 27-44-02-02 | ECLASS 13.0 | 27-44-02-02 |
| 物質 | アセトン | | |
| 耐薬品性 | 条件付き耐性 | | |
| 物質 | 掘削油 | | |
| 耐薬品性 | 耐性 | | |
| 物質 | ディーゼル | | |
| 耐薬品性 | 耐性 | | |

作成日 2024/07/25 10:58:04 CEST

HDC 16D SDLU 2M25G

Weidmüller Interface GmbH & Co. KG

Klingenbergstraße 26

D-32758 Detmold

Germany

www.weidmueller.com


技術データ

| | |
|------|------------|
| 物質 | エチルアルコール |
| 耐薬品性 | 耐性 |
| 物質 | トランスミッション油 |
| 耐薬品性 | 耐性 |
| 物質 | 作動油 |
| 耐薬品性 | 耐性 |
| 物質 | 冷却剤 |
| 耐薬品性 | 耐性 |
| 物質 | 石油ベンジン |
| 耐薬品性 | 耐性 |
| 物質 | 汗 |
| 耐薬品性 | 耐性 |
| 物質 | 高級ガソリン |
| 耐薬品性 | 条件付き耐性 |
| 物質 | 水 |
| 耐薬品性 | 耐性 |
| 物質 | 紫外線 |
| 耐薬品性 | 不安定 |
| 物質 | オゾン |
| 耐薬品性 | 不安定 |

環境製品コンプライアンス

| | |
|--------------------------|--|
| REACH SVHC | Lead 7439-92-1 Potassium perfluorobutane sulfonate 29420-49-3 |
| SCIP | e98b2b24-ba23-41bf-8d19-0dda3647412f |
| 耐薬品性 | de.myview.objectmodel.impl.BlockImpl@2309d13d de.myview.objectmodel.impl.BlockImpl@7291e94a de.myview.objectmodel.impl.BlockImpl@23ef1a7d de.myview.objectmodel.impl.BlockImpl@2d117874 de.myview.objectmodel.impl.BlockImpl@407cc4d2 de.myview.objectmodel.impl.BlockImpl@3ddabe2e de.myview.objectmodel.impl.BlockImpl@66bd671a de.myview.objectmodel.impl.BlockImpl@40c97161 de.myview.objectmodel.impl.BlockImpl@66b577fe de.myview.objectmodel.impl.BlockImpl@ef69ec8 de.myview.objectmodel.impl.BlockImpl@37eadbb de.myview.objectmodel.impl.BlockImpl@83796cc de.myview.objectmodel.impl.BlockImpl@45f01ab3 |
| RoHS 対応状況 | 準拠 (免除あり) |
| RoHS 適用除外 (該当する場合/既知の場合) | 6bl |

承認

| | |
|-----------------------|---|
| 認可 |  |
| ROHS | 適合 |
| UL File Number Search | UL ウェブサイト |
| 証明書番号 (cURus) | E92202 |

作成日 2024/07/25 10:58:04 CEST

HDC 16D SDLU 2M25G

Weidmüller Interface GmbH & Co. KG

Klingenbergstraße 26

D-32758 Detmold

Germany

www.weidmueller.com

技術データ

ダウンロード

| | |
|--------------|--|
| 承認/証明書/適合証明書 | Manufacturer's declaration |
| エンジニアリングデータ | CAD data – STEP |
| 製品変更通知 | 20220214 Technical change to HDC housings 20220214 Technische Änderung bei HDC-Gehäusen |
| 技術文書 | 1787540000_HDC_16D_SDLU_2M25G_STP_Blatt__1.pdf |
| カタログ | Catalogues in PDF-format |
| ブローチャー | FL FIELDWIRING EN FL FIELDWIRING EN |

HDC 16D SDLU 2M25G

Weidmüller Interface GmbH & Co. KG

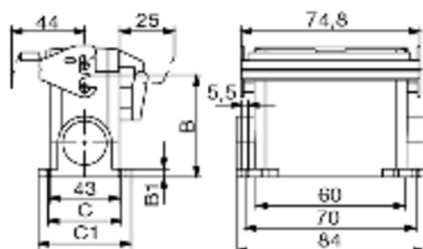
Klingenbergstraße 26

D-32758 Detmold

Germany

www.weidmueller.com

図面



HDC 16D SDLU 2M25G

Weidmüller Interface GmbH & Co. KG
Klingenbergstraße 26
D-32758 Detmold
Germany

www.weidmueller.com

アクセサリ

フード、横側ケーブルエントリ



特殊鋳造合金と多層表面シーリングにより、HDC ハウジングを完全に保護することができます。巧みに設計されたインターロックシステムは、ステンレス鋼で製造されています。これは、腐食および衝撃に対して高い耐久性を有し、長寿命を保証します。ハウジングインターロックシステムは、統合安全を提供します。当社独自の特許取得済スプリングシステムは、ハウジングの連動を安全なグリップで提供し、誤って開くのを防ぎます。レーザーマーキングにより、簡単かつ迅速に識別できます。各ハウジングには、各製品を素早く指定して位置決めできるように、レーザーマーキングで恒久的なラベルが付けられています。ワイドミュラーの RockStar® IP 65 / NEMA 種別 4X のハウジング - IP 65 保護を備えた工業用ハウジングの第一の選択肢。

一般注文データ

| | | |
|------------|----------------------------|---|
| 種別 | HDC 16D TSLU 1PG29G | バージョン |
| 注文番号 | 1652580000 | HDCエンクロージャ, サイズ: 3, 保護度合い: IP65 (電源接続時), 側面ケーブル導入口, プラグハウジング, エンドロッククランプ, 下側, 高, ケーブル取り入れ口サイズ: PG 29 |
| GTIN (EAN) | 4008190402655 | |
| 数量 | 1 Stück | |
| 種別 | HDC 16D TSLU 1M32G | バージョン |
| 注文番号 | 1787470000 | HDCエンクロージャ, サイズ: 3, 保護度合い: IP65 (電源接続時), 側面ケーブル導入口, プラグハウジング, エンドロッククランプ, 下側, 高, ケーブル取り入れ口サイズ: M 32 |
| GTIN (EAN) | 4032248204816 | |
| 数量 | 1 Stück | |
| 種別 | HDC 06B TSLU 1PG16G | バージョン |
| 注文番号 | 1652520000 | HDCエンクロージャ, サイズ: 3, 保護度合い: IP65 (電源接続時), 側面ケーブル導入口, プラグハウジング, エンドロッククランプ, 下側, 標準, ケーブル取り入れ口サイズ: PG 16 |
| GTIN (EAN) | 4008190402594 | |
| 数量 | 1 Stück | |
| 種別 | HDC 16D TSLU 1M25G | バージョン |
| 注文番号 | 1787480000 | HDCエンクロージャ, サイズ: 3, 保護度合い: IP65 (電源接続時), 側面ケーブル導入口, プラグハウジング, エンドロッククランプ, 下側, 高, ケーブル取り入れ口サイズ: M 25 |
| GTIN (EAN) | 4032248204823 | |
| 数量 | 1 Stück | |
| 種別 | HDC 16D TSLU 1PG21G | バージョン |
| 注文番号 | 1652560000 | HDCエンクロージャ, サイズ: 3, 保護度合い: IP65 (電源接続時), 側面ケーブル導入口, プラグハウジング, エンドロッククランプ, 下側, 高, ケーブル取り入れ口サイズ: PG 21 |
| GTIN (EAN) | 4008190402631 | |
| 数量 | 1 Stück | |
| 種別 | HDC 06B TSLU 1M20G | バージョン |
| 注文番号 | 1788100000 | HDCエンクロージャ, サイズ: 3, 保護度合い: IP65 (電源接続時), 側面ケーブル導入口, プラグハウジング, エンドロッククランプ, 下側, 標準, ケーブル取り入れ口サイズ: M 20 |
| GTIN (EAN) | 4032248205547 | |
| 数量 | 1 Stück | |
| 種別 | HDC 06B TSLU 1M25G | バージョン |
| 注文番号 | 1788090000 | HDCエンクロージャ, サイズ: 3, 保護度合い: IP65 (電源接続時), 側面ケーブル導入口, プラグハウジング, エンドロッククランプ, 下側, 標準, ケーブル取り入れ口サイズ: M 25 |
| GTIN (EAN) | 4032248205530 | |
| 数量 | 1 Stück | |
| 種別 | HDC 06B TSLU 1PG13G | バージョン |
| 注文番号 | 1670530000 | HDCエンクロージャ, サイズ: 3, 保護度合い: IP65 (電源接続時), 側面ケーブル導入口, プラグハウジング, エンドロッククランプ, 下側, 標準, ケーブル取り入れ口サイズ: PG 13.5 |
| GTIN (EAN) | 4008190431617 | |
| 数量 | 1 Stück | |

作成日 2024/07/25 10:58:04 CEST

HDC 16D SDLU 2M25G

Weidmüller Interface GmbH & Co. KG
Klingenbergstraße 26
D-32758 Detmold
Germany

www.weidmueller.com

アクセサリ

フード、上部ケーブルエントリ



特殊鋳造合金と多層表面シーリングにより、HDC ハウジングを完全に保護することができます。

巧みに設計されたインターロックシステムは、ステンレス鋼で製造されています。これは、腐食および衝撃に対して高い耐久性を有し、長寿命を保証します。ハウジングインターロックシステムは、統合安全を提供します。当社独自の特許取得済スプリングシステムは、ハウジングの連動を安全なグリップで提供し、誤って開くのを防ぎます。

レーザーマーキングにより、簡単かつ迅速に識別できます。各ハウジングには、各製品を素早く指定して位置決めできるように、レーザーマーキングで恒久的なラベルが付けられています。

ワイドミュラーの RockStar® IP 65 / NEMA 種別 4X のハウジング - IP 65 保護を備えた工業用ハウジングの第一の選択肢。

一般注文データ

| | | |
|------------|----------------------------|---|
| 種別 | HDC 16D TOLU 1PG21G | バージョン |
| 注文番号 | 1652680000 | HDCエンクロージャ, サイズ: 3, 保護度合い: IP65 (電源接続時), 上部ケーブル導入口, プラグハウジング, エンドロッククランプ, 下側, 高, ケーブル取り入れ口サイズ: PG 21 |
| GTIN (EAN) | 4008190402754 | |
| 数量 | 1 Stück | |
| 種別 | HDC 16D TOLU 1PG29G | バージョン |
| 注文番号 | 1652700000 | HDCエンクロージャ, サイズ: 3, 保護度合い: IP65 (電源接続時), 上部ケーブル導入口, プラグハウジング, エンドロッククランプ, 下側, 高, ケーブル取り入れ口サイズ: PG 29 |
| GTIN (EAN) | 4008190402778 | |
| 数量 | 1 Stück | |
| 種別 | HDC 16D TOLU 1M25G | バージョン |
| 注文番号 | 1787500000 | HDCエンクロージャ, サイズ: 3, 保護度合い: IP65 (電源接続時), 上部ケーブル導入口, プラグハウジング, エンドロッククランプ, 下側, 高, ケーブル取り入れ口サイズ: M 25 |
| GTIN (EAN) | 4032248204847 | |
| 数量 | 1 Stück | |
| 種別 | HDC 06B TOLU 1M25G | バージョン |
| 注文番号 | 1788110000 | HDCエンクロージャ, サイズ: 3, 保護度合い: IP65 (電源接続時), 上部ケーブル導入口, プラグハウジング, エンドロッククランプ, 下側, 標準, ケーブル取り入れ口サイズ: M 25 |
| GTIN (EAN) | 4032248205554 | |
| 数量 | 1 Stück | |
| 種別 | HDC 06B TOLU 1PG16G | バージョン |
| 注文番号 | 1652640000 | HDCエンクロージャ, サイズ: 3, 保護度合い: IP65 (電源接続時), 上部ケーブル導入口, プラグハウジング, エンドロッククランプ, 下側, 標準, ケーブル取り入れ口サイズ: PG 16 |
| GTIN (EAN) | 4008190402716 | |
| 数量 | 1 Stück | |
| 種別 | HDC 16D TOLU 1M32G | バージョン |
| 注文番号 | 1787490000 | HDCエンクロージャ, サイズ: 3, 保護度合い: IP65 (電源接続時), 上部ケーブル導入口, プラグハウジング, エンドロッククランプ, 下側, 高, ケーブル取り入れ口サイズ: M 32 |
| GTIN (EAN) | 4032248204830 | |
| 数量 | 1 Stück | |
| 種別 | HDC 06B TOLU 1PG13G | バージョン |
| 注文番号 | 1670500000 | HDCエンクロージャ, サイズ: 3, 保護度合い: IP65 (電源接続時), 上部ケーブル導入口, プラグハウジング, エンドロッククランプ, 下側, 標準, ケーブル取り入れ口サイズ: PG 13.5 |
| GTIN (EAN) | 4008190431587 | |
| 数量 | 1 Stück | |
| 種別 | HDC 06B TOLU 1M20G | バージョン |
| 注文番号 | 1788120000 | HDCエンクロージャ, サイズ: 3, 保護度合い: IP65 (電源接続時), 上部ケーブル導入口, プラグハウジング, エンドロッククランプ, 下側, 標準, ケーブル取り入れ口サイズ: M 20 |
| GTIN (EAN) | 4032248205561 | |
| 数量 | 1 Stück | |

作成日 2024/07/25 10:58:04 CEST