

ZDK 2.5/R/2

Weidmüller Interface GmbH & Co. KG

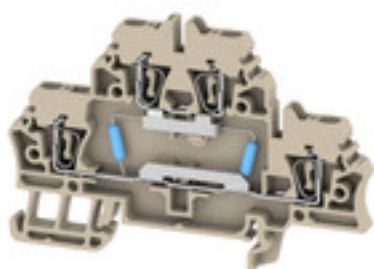
Klingenbergstraße 26

D-32758 Detmold

Germany

www.weidmueller.com

製品イメージ



シンプルな電気機能をフィードスルー端子に統合してみ
ては。フィードスルー端子台と同じ薄型設計で、渡り
配線などの機能を追加して使用できます。自動化技術
で機器と外部デバイスを統合するために必要なのは、小
さなコンポーネントただひとつ、ということがよくあり
ます。ワイドミュラーの電子コンポーネントを備えたモ
ジューラー端子台は、素早く、シンプルに、そして完璧
な適合でこれを実現にします。

一般注文データ

バージョン	Zシリーズ, コンポーネント端子, 二重層端子, 定格 断面: 2.5 mm ² , 耐張クランプ接続
注文番号	1748790000
種別	ZDK 2.5/R/2
GTIN (EAN)	4032248006151
数量	50 Stück

作成日 2024/11/05 19:39:50 CET

カタログステータス 26.10.2024 / 当社は技術的変更を実施する権利を有しています。

ZDK 2.5/R/2

Weidmüller Interface GmbH & Co. KG

Klingenbergstraße 26

D-32758 Detmold

Germany

www.weidmueller.com

技術データ

寸法と重量

深さ	53 mm	奥行き (インチ)	2.087 inch
高さ	79.5 mm	高さ (インチ)	3.13 inch
幅	5.1 mm	幅 (インチ)	0.201 inch
正味重量	10.62 g		

温度

保管温度	-25 °C...55 °C	連続動作温度、最小	-50 °C
連続動作温度、最大	120 °C		

クランプ用コンダクタ (定格接続)

接続数	4	接続断面、撚線、最大	2.5 mm ²
接続断面、撚線、最小	0.5 mm ²	接続方式	耐張クランプ接続
接続方式 2	耐張クランプ接続	配線接続断面、ソリッドコア、最小	0.5 mm ²
配線接続断面、ワイヤエンドフェルール付 DIN 46228/1 の細径撚線、最大	2.5 mm ²	配線接続断面、ワイヤエンドフェルール付 DIN 46228/1 の細径撚線、最小	0.5 mm ²
配線接続断面、細径撚線、最大	2.5 mm ²	配線接続断面、細径撚線、最小	0.5 mm ²
配線接続断面ソリッドコア、最大	2.5 mm ²		

コンポーネント

コンポーネントレジスタ	抵抗	1.8 kΩ
	出力損失	2 W
	公差 (%)	5 %

システム仕様

バージョン	耐張クランプ接続, 抵抗付き, プラグイン交差接続用, コネクタ無しの終端部	エンドカバープレートの要求	はい
電位数	1	レベル数	2
レベルごとのクランプポイント数	2	層ごとの電位数	1
内部で交差接続されたレベル	はい	PE 接続	いいえ
レール	TS 35	N 関数	いいえ
PE 関数	いいえ	PEN 関数	いいえ

全般

レール	TS 35
-----	-------

材料データ

材質	Wemid	色	ダークベージュ
UL 94 可燃性等級	V-0		

評価データ

定格断面	2.5 mm ²	定格電圧	24 V
定格電流	10 A	最大導体電流	0.5 A
IEC 60947-7-x 準拠の容量抵抗	1.33 mΩ	IEC 60947-7-xに準拠した出力損失	0.77 W

追加の技術データ

爆発試験バージョン	いいえ
-----------	-----

作成日 2024/11/05 19:39:50 CET

ZDK 2.5/R/2

Weidmüller Interface GmbH & Co. KG

Klingenbergstraße 26

D-32758 Detmold

Germany

www.weidmueller.com

技術データ

分類

ETIM 6.0	EC000903	ETIM 7.0	EC000903
ETIM 8.0	EC000903	ETIM 9.0	EC000903
ECLASS 9.0	27-14-11-27	ECLASS 9.1	27-14-11-47
ECLASS 10.0	27-14-11-27	ECLASS 11.0	27-14-11-27
ECLASS 12.0	27-14-11-27	ECLASS 13.0	27-25-01-14
ECLASS 14.0	27-25-01-14		

環境製品コンプライアンス

RoHS 対応状況	準拠 (免除なし)
REACH SVHC	No SVHC above 0.1 wt%

重要なメモ

製品情報	持続所要温度を確認する必要があります
------	--------------------

承認

認可



ROHS	適合
------	----

ダウンロード

承認/証明書/適合証明書	Declaration of Conformity UKCA declaration of conformity Confirmation of Standards EN 45545-2_2020-10
エンジニアリングデータ	CAD data – STEP
ユーザ文書	StorageConditionsTerminalBlocks
カタログ	Catalogues in PDF-format

ZDK 2.5/R/2

Weidmüller Interface GmbH & Co. KG

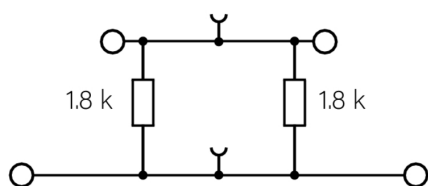
Klingenbergstraße 26

D-32758 Detmold

Germany

www.weidmueller.com

図面



ZDK 2.5/R/2

Weidmüller Interface GmbH & Co. KG

Klingenbergstraße 26

D-32758 Detmold

Germany

www.weidmueller.com

アクセサリ

スクリュードライバー (マイナス用)



VDE 絶縁ドライバーセット、最大1000 V AC および 1500 V DC の通電部品作業対応、DIN EN 60900。IEC 900。各部品は「GS」の安全検査を受けています。完全硬化の高合金クロームバナジウムモリブデン鋼製ブレード、ガンメタル仕上げ。

一般注文データ

種別	SDIS SLIM 0.6X3.5X100	バージョン
注文番号	2749610000	取付けツール, 刃幅 (B): 3.5 mm, ブレード長: 100 mm, 刃厚み (A): 0.6 mm
GTIN (EAN)	4050118896350	
数量	1 Stück	

マーカホルダー



マーカホルダーは、5 または 5.1 mm ピッチの標準マーカを追加で取り付けることができます。斜め型ホルダーはオプションで一緒にスナップ可能で、Klippon® コネクトモジュール端子台のすべての標準マーキングチャンネルに設置できます。対応マーカの種別は、指定印字ホルダーの各アクセサリの下で確認できます。

一般注文データ

種別	BZT 1 ZA WS 10/5	バージョン
注文番号	1805520000	アクセサリ, マーカホルダー
GTIN (EAN)	4032248270248	
数量	100 Stück	
種別	BZT 1 WS 10/5	バージョン
注文番号	1805490000	アクセサリ, マーカホルダー
GTIN (EAN)	4032248270231	
数量	100 Stück	