

## HDC HE 24 FT 25-48

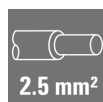
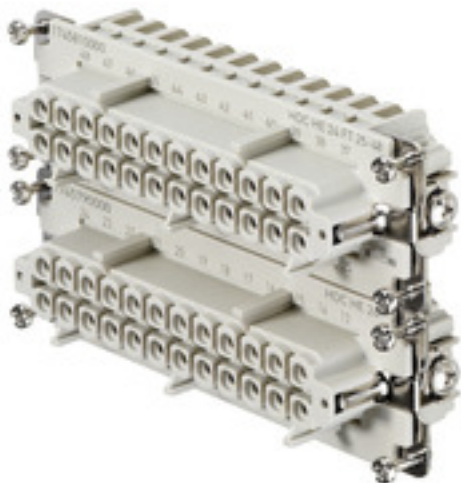
Weidmüller Interface GmbH &amp; Co. KG

Klingenbergstraße 26

D-32758 Detmold

Germany

www.weidmueller.com



テンションクランプ接続の場合、導体接続レベルはテンションクランプの要素として設計されます。その結果、メンテナンスが実質的に不要となり、安全で恒久的な振動耐性接続が確立されます。

テンションクランプ接続

## 一般注文データ

|            |   |
|------------|---|
| バージョン      | HDC挿入, メス型, 500 V, 16 A, 極数: 24, 耐張クランプ接続, サイズ: 8 |
| 注文番号       | <a href="#">1745810000</a>                        |
| 種別         | HDC HE 24 FT 25-48                                |
| GTIN (EAN) | 4008190985530                                     |
| 数量         | 1 Stück   |

作成日 2024/07/04 6:26:54 CEST

カタログステータス 29.06.2024 / 当社は技術的変更を実施する権利を有しています。

## HDC HE 24 FT 25-48

Weidmüller Interface GmbH &amp; Co. KG

Klingenbergstraße 26

D-32758 Detmold

Germany

www.weidmueller.com

## 技術データ

## 寸法と重量

|      |        |           |            |
|------|--------|-----------|------------|
| 深さ   | 111 mm | 奥行き (インチ) | 4.37 inch  |
| 高さ   | 33 mm  | 高さ (インチ)  | 1.299 inch |
| 幅    | 34 mm  | 幅 (インチ)   | 1.339 inch |
| 正味重量 | 110 g  |           |            |

## 温度

|      |                   |
|------|-------------------|
| 制限温度 | -40 °C ... 125 °C |
|------|-------------------|

## 一般データ

|                     |                         |                          |             |
|---------------------|-------------------------|--------------------------|-------------|
| BG                  | 8                       | DIN EN 45545-2準拠の低排煙性    | はい          |
| UL 94 可燃性等級         | V-0                     | UL/CSAに準拠した定格電圧          | 600 V AC/DC |
| サイズ                 | 8                       | シリーズ                     | 彼は          |
| ハロゲン不使用             | true                    | 体積抵抗                     | ≤2 mΩ       |
| 勘合回数、銀              | ≥ 500                   | 定格インパルス電圧 (DIN EN 61984) | 6 kV        |
| 定格電圧 (DIN EN 61984) | 500 V                   | 定格電流 (DIN EN 61984)      | 16 A        |
| 導体断面                | 2.5 mm <sup>2</sup>     | 接続方式                     | 耐張クランプ接続    |
| 材質                  | 銅合金                     | 極数                       | 24          |
| 汚染度                 | 3                       | 種別                       | メス型         |
| 絶縁材                 | PCガラス繊維補強 (UL認定および鉄道認定) | 絶縁材グループ                  | IIIa        |
| 絶縁耐性                | 10 <sup>10</sup> Ω      | 色                        | ページュ        |
| 表面仕上                | 銀の不動態化                  |                          |             |

## 寸法

|         |       |        |        |
|---------|-------|--------|--------|
| ソケットの高さ | 33 mm | ベースの全長 | 111 mm |
| 幅       | 34 mm |        |        |

## 接続データ PE

|                   |                   |                   |        |
|-------------------|-------------------|-------------------|--------|
| 刃寸法、スロット (PE 接続)  | SD 0.8 x 4.0      | 固定ネジ              | M 4    |
| 定格断面              | 4 mm <sup>2</sup> | 導体断面積、AWG (PE)、最大 | AWG 12 |
| 導体断面積、AWG (PE)、最小 | AWG 20            | 接続種別 PE           | ねじ接続   |
| 締付けトルク、最大 PE 接続   | 1.5 Nm            | 締付けトルク、最小 PE 接続   | 1.2 Nm |
| 被覆剥き長さ PE 接続      | 10 mm             |                   |        |

## バージョン

|  |                      |                 |                     |
|--|----------------------|-----------------|---------------------|
| BG                                       | 8                    | サイズ             | 8                   |
| 体積抵抗                                     | ≤2 mΩ                | 刃寸法、スロット (ネジ接続) | SD 0.5 x 3.0        |
| 導体接続断面積 AWG、最大                           | AWG 14               | 導体断面、固定式、最大     | 2.5 mm <sup>2</sup> |
| 導体断面、固定式、最小                              | 0.5 mm <sup>2</sup>  | 導体断面、最大         | 2.5 mm <sup>2</sup> |
| 導体断面、最小                                  | 0.25 mm <sup>2</sup> | 接続方式            | 耐張クランプ接続            |
| 材質                                       | 銅合金                  | 表面仕上            | 銀の不動態化              |
| 被覆剥き長さ、定格接続                              | 8 mm                 | 配線接続断面 AWG、最小   | AWG 24              |
| 配線接続断面、ワイヤエンドフェルール付 DIN 46228/4 の細径撚線、最大 | 2.5 mm <sup>2</sup>  | 配線接続断面、細径撚線、最大  | 2.5 mm <sup>2</sup> |
| 配線接続断面、細径撚線、最小                           | 0.5 mm <sup>2</sup>  |                 |                     |

作成日 2024/07/04 6:26:54 CEST

## HDC HE 24 FT 25-48

Weidmüller Interface GmbH & Co. KG  
Klingenbergstraße 26  
D-32758 Detmold  
Germany

www.weidmueller.com

## 技術データ

## 分類

|             |                |             |             |
|-------------|----------------|-------------|-------------|
| ETIM 6.0    | EC000438       | ETIM 7.0    | EC000438    |
| ETIM 8.0    | EC000438       | ETIM 9.0    | EC000438    |
| ECLASS 9.0  | 27-44-02-05    | ECLASS 9.1  | 27-44-02-05 |
| ECLASS 10.0 | 27-44-02-05    | ECLASS 11.0 | 27-44-02-05 |
| ECLASS 12.0 | 27-44-02-05    | ECLASS 13.0 | 27-44-02-05 |
| 物質          | アセトン           |             |             |
| 耐薬品性        | 耐性             |             |             |
| 物質          | アンモニア、水様性      |             |             |
| 耐薬品性        | 条件付き耐性         |             |             |
| 物質          | ガソリン           |             |             |
| 耐薬品性        | 耐性             |             |             |
| 物質          | ベンゼン           |             |             |
| 耐薬品性        | 耐性             |             |             |
| 物質          | ディーゼル油         |             |             |
| 耐薬品性        | 条件付き耐性         |             |             |
| 物質          | 濃酢酸            |             |             |
| 耐薬品性        | 耐性             |             |             |
| 物質          | 水酸化カリウム        |             |             |
| 耐薬品性        | 条件付き耐性         |             |             |
| 物質          | メタノール          |             |             |
| 耐薬品性        | 条件付き耐性         |             |             |
| 物質          | モーター油          |             |             |
| 耐薬品性        | 条件付き耐性         |             |             |
| 物質          | 希釈した苛性アルカリ溶液   |             |             |
| 耐薬品性        | 耐性             |             |             |
| 物質          | ヒドロクロロフルオロカーボン |             |             |
| 耐薬品性        | 条件付き耐性         |             |             |
| 物質          | 屋外使用           |             |             |
| 耐薬品性        | 条件付き耐性         |             |             |

## 環境製品コンプライアンス

|            |   |
|------------|---|
| REACH SVHC | Lead 7439-92-1 Potassium perfluorobutane sulfonate 29420-49-3   |
| SCIP       | b67daa31-7dca-434d-8290-da7fb52f83a2  |
| 耐薬品性       | de.myview.objectmodel.impl.BlockImpl@29c52e50 de.myview.objectmodel.impl.BlockImpl@485054f8<br>de.myview.objectmodel.impl.BlockImpl@474a2b3a de.myview.objectmodel.impl.BlockImpl@687038c8<br>de.myview.objectmodel.impl.BlockImpl@68472c38 de.myview.objectmodel.impl.BlockImpl@227a525c<br>de.myview.objectmodel.impl.BlockImpl@347fbed2 de.myview.objectmodel.impl.BlockImpl@5d2076ed<br>de.myview.objectmodel.impl.BlockImpl@cd7a79d de.myview.objectmodel.impl.BlockImpl@7ccffce9<br>de.myview.objectmodel.impl.BlockImpl@358f448c de.myview.objectmodel.impl.BlockImpl@6bc6cbce |

作成日 2024/07/04 6:26:54 CEST

## HDC HE 24 FT 25-48

Weidmüller Interface GmbH &amp; Co. KG

Klingenbergstraße 26

D-32758 Detmold

Germany

[www.weidmueller.com](http://www.weidmueller.com)

## 技術データ

## 承認

認可



|                       |           |
|-----------------------|-----------|
| ROHS                  | 適合        |
| UL File Number Search | UL ウェブサイト |
| 証明書番号 (cURus)         | E92202    |

## ダウンロード

|              |  |
|--------------|--|
| 承認/証明書/適合証明書 | <a href="#">Manufacturer's declaration</a>                             |
| エンジニアリングデータ  | <a href="#">CAD data – STEP</a>  |
| 技術文書         | <a href="#">1745810000_HDC_HE_24_FT_25-48_STP_Blatt__1.pdf</a>         |
| カタログ         | <a href="#">Catalogues in PDF-format</a>                               |
| ブローシャー       | <a href="#">FL FIELDWIRING EN</a><br><a href="#">FL FIELDWIRING EN</a> |

## HDC HE 24 FT 25-48

**Weidmüller Interface GmbH & Co. KG**

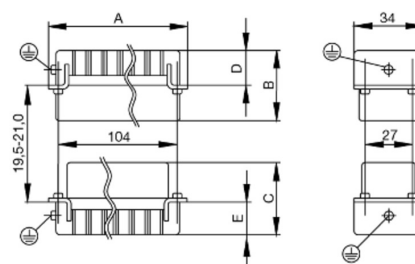
Klingenbergstraße 26

D-32758 Detmold

Germany

[www.weidmueller.com](http://www.weidmueller.com)

### 図面



## HDC HE 24 FT 25-48

Weidmüller Interface GmbH &amp; Co. KG

Klingenbergstraße 26

D-32758 Detmold

Germany

www.weidmueller.com

## アクセサリ

## スクリュードライバー (マイナス用)



丸刃の付いたマイナススクリュードライバー SD DIN 5265、ISO 2380/2、出力は DIN 5264, ISO 2380/1 準拠。クロームトップチップ、ソフトフィニッシュグリッブ

## 一般注文データ

|            |                            |                        |
|------------|----------------------------|------------------------|
| 種別         | SDS 0.8X4.0X100            | バージョン                  |
| 注文番号       | <a href="#">9008340000</a> | スクリュードライバー, スクリュードライバー |
| GTIN (EAN) | 4032248056293              |                        |
| 数量         | 1 Stück                    |                        |
| 種別         | SDS 0.6X3.5X100            | バージョン                  |
| 注文番号       | <a href="#">9008330000</a> | スクリュードライバー, スクリュードライバー |
| GTIN (EAN) | 4032248056286              |                        |
| 数量         | 1 Stück                    |                        |
| 種別         | SDS 0.5X3.0X80             | バージョン                  |
| 注文番号       | <a href="#">9008320000</a> | スクリュードライバー, スクリュードライバー |
| GTIN (EAN) | 4032248056262              |                        |
| 数量         | 1 Stück                    |                        |

## DSTV



インサートにはさまざまなアクセサリが付属しています。これには、インサート対応コーディング素子が含まれます。

## 一般注文データ

|            |                            |                           |
|------------|----------------------------|---------------------------|
| 種別         | DSTV COST4                 | バージョン                     |
| 注文番号       | <a href="#">1471300000</a> | HDCコネクタ, アクセサリ, コード体系     |
| GTIN (EAN) | 4008190017354              |                           |
| 数量         | 100 Stück                  |                           |
| 種別         | DSTV COBU5                 | バージョン                     |
| 注文番号       | <a href="#">1471500000</a> | HDCコネクタ, アクセサリ, コーディングパーツ |
| GTIN (EAN) | 4008190178543              |                           |
| 数量         | 100 Stück                  |                           |

## HDC HE 24 FT 25-48

Weidmüller Interface GmbH & Co. KG  
Klingenbergstraße 26  
D-32758 Detmold  
Germany

www.weidmueller.com

## アクセサリ

## プラススクリウドライバー (フィリップ用)



VDE 絶縁性プラススクリウドライバー、フィリップ  
製スクリュー対応、SDIK PH DIN 7438、ISO 8764/2-  
PH、ISO 8764-PH へ出力、ソフトフィニッシュグリップ

## 一般注文データ

|            |                            |                      |
|------------|----------------------------|----------------------|
| 種別         | SDIK PH1                   | バージョン                |
| 注文番号       | <a href="#">9008570000</a> | スクリウドライバー, スクリウドライバー |
| GTIN (EAN) | 4032248056569              |                      |
| 数量         | 1 Stück                    |                      |

## スクリウドライバー (マイナス用)



VDE 絶縁マイナススクリウドライバー、SDI DIN  
7437、ISO 2380/2、DIN 5264、ISO 2380/1 準拠ドラ  
イバー出力。ソフトフィニッシュグリップ

## 一般注文データ

|            |                            |                      |
|------------|----------------------------|----------------------|
| 種別         | SDIS 0.6X3.5X100           | バージョン                |
| 注文番号       | <a href="#">9008390000</a> | スクリウドライバー, スクリウドライバー |
| GTIN (EAN) | 4032248056354              |                      |
| 数量         | 1 Stück                    |                      |
| 種別         | SDIS 0.5X3.0X100           | バージョン                |
| 注文番号       | <a href="#">9008380000</a> | スクリウドライバー, スクリウドライバー |
| GTIN (EAN) | 4032248056347              |                      |
| 数量         | 1 Stück                    |                      |
| 種別         | SDIS 0.8X4.0X100           | バージョン                |
| 注文番号       | <a href="#">9008400000</a> | スクリウドライバー, スクリウドライバー |
| GTIN (EAN) | 4032248056361              |                      |
| 数量         | 1 Stück                    |                      |

## HDC HE 24 FT 25-48

Weidmüller Interface GmbH &amp; Co. KG

Klingenbergstraße 26

D-32758 Detmold

Germany

[www.weidmueller.com](http://www.weidmueller.com)

## アクセサリ

## プラススクリュードライバー (フィリップ用)



プラススクリュードライバー、フィリップス用、SDK PH  
DIN 5262、ISO 8764/2-PH、ISO 8764-PH への出力、ク  
ロムトップチップ、ソフトフィニッシュグリップ

## 一般注文データ

|            |                            |                        |
|------------|----------------------------|------------------------|
| 種別         | SDK PH1                    | バージョン                  |
| 注文番号       | <a href="#">9008480000</a> | スクリュードライバー, スクリュードライバー |
| GTIN (EAN) | 4032248056477              |                        |
| 数量         | 1 Stück                    |                        |



# Tightening torques and screwing tools

| Screw size         | Connector type                          | Dia. tightening torque in Nm  | Recommended blade inserts and AF size for hexagon socket |
|--------------------|---|---|--|
| <b>M 2.5</b>       | <b>Signal contacts</b>                  |   |  |
|                    | S 6/6                                   | 0.5 - 0.55  | SD 0.6 x 3.5 mm or PZ0                                   |
|                    | S 6/12                                  | 0.5 - 0.55  | SD 0.6 x 3.5 mm or PZ0                                   |
| <b>M 2.9 x 0.5</b> | <b>Fastening screws</b>                 |   |  |
|                    | HQ 4/2                                  | 0.8 (plastic) / 1.1 (metal)   | SD 0.6 x 3.5 mm or PH0                                   |
|                    | HQ 8                                    | 0.8 (plastic) / 1.1 (metal)   | SD 0.6 x 3.5 mm or PH0                                   |
|                    | HQ 17                                   | 0.8 (plastic) / 1.1 (metal)   | SD 0.6 x 3.5 mm or PH0                                   |
| <b>M 3</b>         | <b>Contact screws</b>                   |   |  |
|                    | HA 3                                    | 0.5 - 0.55  | SD 0.5 x 3.0 mm  |
|                    | HA 4                                    | 0.5 - 0.55  | SD 0.5 x 3.0 mm  |
|                    | HA 10 bis HA 48                         | 0.5 - 0.55  | SD 0.6 x 3.5 mm or PH0                                   |
|                    | HE                                      | 0.5 - 0.55  | SD 0.6 x 3.5 mm or PZ0                                   |
|                    | HVE                                     | 0.5 - 0.55  | SD 0.6 x 3.5 mm or PZ0                                   |
|                    | <b>Signal contacts:</b>                 |   |  |
|                    | S 4/2                                   | 0.5 - 0.55  | SD 0.6 x 3.5 mm or PZ0                                   |
|                    | S 4/8                                   | 0.5 - 0.55  | SD 0.6 x 3.5 mm or PZ0                                   |
|                    | <b>PE connection via female contact</b> |   |  |
|                    | S 4                                     | 0.5 - 0.8   | SD 0.6 x 3.5 mm  |
|                    | ConCept modular frame, metal            | 0.5 - 0.55  | SD 0.6 x 3.5 mm  |
|                    | <b>PE terminal</b>                      |   |  |
|                    | HQ 5                                    | 0.5 - 0.55  | SD 0.6 x 3.5 or 0.8 x 4 mm                               |
|                    | HQ 7                                    | 0.5 - 0.55  | SD 0.6 x 3.5 or 0.8 x 4 mm                               |
|                    | <b>Fastening screws</b>                 | 0.5 - 0.55  | SD 0.6 x 3.5 mm or PZ0                                   |
|                    | <b>Guide pin</b>                        | 0.5 - 0.55  | SD 0.6 x 3.5 mm or PZ0                                   |
|                    | <b>Guide bush</b>                       | 0.5 - 0.55  | SD 0.6 x 3.5 mm or PZ0                                   |
|                    | <b>Coding pins</b>                      | 0.5 - 0.55  | SD 0.6 x 3.5 mm or PZ0                                   |
| <b>M 4</b>         | <b>Contact screws</b>                   |   |  |
|                    | HSB                                     | 1.2 - 1.5   | SD 0.6 x 3.5 or 0.8 x 4 mm or PZ1                        |
|                    | <b>PE connection via male contact</b>   |   |  |
|                    | S 4                                     | 0.5 - 0.8   | SD 0.6 x 3.5 mm  |
|                    | ConCept modular frame, metal            | 1.2 - 1.5   | SD 0.6 x 3.5 mm  |
|                    | <b>PE terminal</b>                      |   |  |
|                    | HA                                      | 1.2 - 1.5   | SD 0.6 x 3.5 or 0.8 x 4 mm or PH1                        |
|                    | HE                                      | 1.2 - 1.5   | SD 0.6 x 3.5 or 0.8 x 4 mm or PH1                        |
|                    | HEE                                     | 1.2 - 1.5   | SD 0.6 x 3.5 or 0.8 x 4 mm or PH1                        |
|                    | HVE                                     | 1.2 - 1.5   | SD 0.6 x 3.5 or 0.8 x 4 mm or PH1                        |
|                    | HD                                      | 1.2 - 1.5   | SD 0.6 x 3.5 or 0.8 x 4 mm or PZ1                        |
|                    | HDD                                     | 1.2 - 1.5   | SD 0.6 x 3.5 or 0.8 x 4 mm or PZ1                        |
|                    | S 6/6 (for signal contacts)             | 1.2 - 1.5   | 0.8 x 4 mm or PZ1  |
|                    | ConCept modular frame, plastic          | 1.2 - 1.5   | 0.8 x 4 mm or PZ1  |
| <b>M 5</b>         | <b>PE terminal</b>                      |   |  |
|                    | HSB                                     | 2 - 2.5   | SD 1 x 5.5 mm or PZ2                                     |
|                    | S 4/0 (Screw connection)                | 2 - 2.5   | SD 1.2 x 6.5 mm or PH2                                   |
|                    | S 4/0 (Axial screw connection)          | 2 - 2.5   | SD 0.8 x 4 mm or PZ 2                                    |
|                    | S 4/2                                   | 2 - 2.5   | SD 1.2 x 6.5 mm or PH2                                   |
|                    | S 4/8                                   | 2 - 2.5   | SD 1.2 x 6.5 mm or PH2                                   |
|                    | S 6/12                                  | 2 - 2.5   | SD 0.8 x 4 mm or PZ 2                                    |
|                    | S 6/36                                  | 2 - 2.5   | SD 1.2 x 6.5 mm or PH2                                   |
|                    | S 8/24                                  | 2 - 2.5   | SD 1.2 x 6.5 mm or PH2                                   |
|                    | S 12/2                                  | 2 - 2.5   | SD 1.2 x 6.5 mm or PH2                                   |
| <b>M 6</b>         | <b>Power contacts</b>                   |   |  |
|                    | S 4/0 (Screw connection)                | 1.2 (1.5 mm <sup>2</sup> ) / 2 (2.5 mm <sup>2</sup> ) / 3 (4-16 mm <sup>2</sup> ) | SD 0.8 x 4 mm  |
|                    | S 4/2                                   | 1.2 (1.5 mm <sup>2</sup> ) / 2 (2.5 mm <sup>2</sup> ) / 3 (4-16 mm <sup>2</sup> ) | SD 0.8 x 4 mm  |
|                    | S 4/8                                   | 1.2 (1.5 mm <sup>2</sup> ) / 2 (2.5 mm <sup>2</sup> ) / 3 (4-16 mm <sup>2</sup> ) | SD 0.8 x 4 mm  |
| <b>M 7 x 0.75</b>  | <b>Power contacts</b>                   |   |  |
|                    | S 4                                     | 1.1 - 1.7   | SW 2   |
|                    | S 6/6 (+ PE)                            | 6 - 8   | SW 4   |
| <b>M 8 x 0.75</b>  | <b>Power contacts</b>                   |   |  |
|                    | S 6/12                                  | 1.1 - 1.7   | SW 2   |
|                    | S 8/0 (+ PE)                            | 6 (10-16 mm <sup>2</sup> ) - 7 (25 mm <sup>2</sup> )                              | SW 4   |
| <b>M10 x 1</b>     | <b>Power contacts</b>                   |   |  |
|                    | S 4/0 (Axial connection)                | 2 - 3   | SW 3   |

Increasing the tightening torque does not improve the contact resistance. The stated torque settings offer optimal mechanical, thermal and electrical conditions. Exceeding the recommended values may even damage the conductor and terminal.