

HDC HE 24 FT

Weidmüller Interface GmbH & Co. KG

Klingenbergstraße 26

D-32758 Detmold

Germany

www.weidmueller.com



テンションクランプ接続の場合、導体接続レベルはテンションクランプの要素として設計されます。従って、実際にサービスを行う必要はありません。加えて、振動耐性を有する安全で恒久的な接続が確立されます。

電極数：24

定格電流：16 A

定格電圧：500 V

UL / CSA 準拠公称電圧：600 V AC / DC

テンションクランプ接続

一般注文データ

バージョン	HDC挿入、メス型、500 V、16 A、極数: 24、耐張クランプ接続、サイズ: 8
注文番号	1745790000
種別	HDC HE 24 FT
GTIN (EAN)	4008190985516
数量	1 Stück

作成日 2024/10/02 7:10:52 CEST

カタログステータス 28.09.2024 / 当社は技術的変更を実施する権利を有しています。

HDC HE 24 FT

Weidmüller Interface GmbH & Co. KG

Klingenbergstraße 26

D-32758 Detmold

Germany

www.weidmueller.com

技術データ

寸法と重量

深さ	111 mm	奥行き (インチ)	4.37 inch
高さ	33 mm	高さ (インチ)	1.299 inch
幅	34 mm	幅 (インチ)	1.339 inch
正味重量	111.2 g		

温度

制限温度	-40 °C ... 125 °C
------	-------------------

一般データ

BG	8	
DIN EN 45545-2準拠の低排煙性	はい	
UL 94 可燃性等級	V-0	
UL/CSAに準拠した定格電圧	600 V AC/DC	
サイズ	8	
シリーズ	彼は	
ハロゲン不使用	true	
体積抵抗	≤2 mΩ	
勘合回数、銀	≥ 500	
定格インパルス電圧 (DIN EN 61984)	6 kV	
定格電圧 (DIN EN 61984)	500 V	
定格電流 (UR)	導体接続断面積 AWG	AWG 14
	定格電流	15 A
	導体接続断面積 AWG	AWG 16
	定格電流	10 A
	導体接続断面積 AWG	AWG 18
	定格電流	7 A
	導体接続断面積 AWG	AWG 20
	定格電流	5 A
定格電流 (cUR)	導体接続断面積 AWG	AWG 14
	定格電流	14.4 A
	導体接続断面積 AWG	AWG 16
	定格電流	11.7 A
	導体接続断面積 AWG	AWG 18
	定格電流	7.6 A
	導体接続断面積 AWG	AWG 20
	定格電流	7.2 A
定格電流 (DIN EN 61984)	16 A	
導体断面	2.5 mm²	
接続方式	耐張クランプ接続	
材質	銅合金	
極数	24	
汚染度	3	
種別	メス型	
絶縁材	PCガラス繊維補強 (UL認定および鉄道認定)	
絶縁材グループ	IIIa	
絶縁耐性	10 ¹⁰ Ω	
表面仕上	銀の不動態化	

寸法

ソケットの高さ	33 mm	ベースの全長	111 mm
幅	34 mm		

作成日 2024/10/02 7:10:52 CEST

HDC HE 24 FT

Weidmüller Interface GmbH & Co. KG

Klingenbergstraße 26

D-32758 Detmold

Germany

www.weidmueller.com

技術データ

接続データ PE

刃寸法、スロット (PE 接続)	SD 0.8 x 4.0	固定ネジ	M 4
定格断面	4 mm ²	導体断面積、AWG (PE)、最大	AWG 12
導体断面積、AWG (PE)、最小	AWG 20	接続種別 PE	ねじ接続
締付けトルク、最大 PE 接続	1.5 Nm	締付けトルク、最小 PE 接続	1.2 Nm
被覆剥き長さ PE 接続	10 mm		

バージョン

BG	8	サイズ	8
体積抵抗	≤2 mΩ	刃寸法、スロット (ネジ接続)	SD 0.5 x 3.0
導体接続断面積 AWG、最大	AWG 14	導体断面、固定式、最大	2.5 mm ²
導体断面、固定式、最小	0.5 mm ²	導体断面、最大	2.5 mm ²
導体断面、最小	0.25 mm ²	接続方式	耐張クランプ接続
材質	銅合金	表面仕上	銀の不動態化
被覆剥き長さ、定格接続	8 mm	配線接続断面 AWG、最小	AWG 24
配線接続断面、ワイヤエンドフェルール 付 DIN 46228/4 の細径撚線、最大	2.5 mm ²	配線接続断面、細径撚線、最大	2.5 mm ²
配線接続断面、細径撚線、最小	0.5 mm ²		

分類

ETIM 6.0	EC000438	ETIM 7.0	EC000438
ETIM 8.0	EC000438	ETIM 9.0	EC000438
ECLASS 9.0	27-44-02-05	ECLASS 9.1	27-44-02-05
ECLASS 10.0	27-44-02-05	ECLASS 11.0	27-44-02-05
ECLASS 12.0	27-44-02-05	ECLASS 13.0	27-44-02-05
ECLASS 14.0	27-44-02-05		

物質	アセトン
耐薬品性	耐性
物質	アンモニア、水様性
耐薬品性	条件付き耐性
物質	ガソリン
耐薬品性	耐性
物質	ベンゼン
耐薬品性	耐性
物質	ディーゼル油
耐薬品性	条件付き耐性
物質	濃酢酸
耐薬品性	耐性
物質	水酸化カリウム
耐薬品性	条件付き耐性
物質	メタノール
耐薬品性	条件付き耐性
物質	モーター油
耐薬品性	条件付き耐性

作成日 2024/10/02 7:10:52 CEST

HDC HE 24 FT

Weidmüller Interface GmbH & Co. KG

Klingenbergstraße 26

D-32758 Detmold

Germany

www.weidmueller.com

技術データ

物質	希釈した苛性アルカリ溶液
耐薬品性	耐性
物質	ヒドロクロロフルオロカーボン
耐薬品性	条件付き耐性
物質	屋外使用
耐薬品性	条件付き耐性

環境製品コンプライアンス

REACH SVHC	Lead 7439-92-1 Potassium perfluorobutane sulfonate 29420-49-3
SCIP	b67daa31-7dca-434d-8290-da7fb52f83a2
耐薬品性	de.myview.objectmodel.impl.BlockImpl@3fd82f36 de.myview.objectmodel.impl.BlockImpl@632f020d de.myview.objectmodel.impl.BlockImpl@3c477a7b de.myview.objectmodel.impl.BlockImpl@652bb8e de.myview.objectmodel.impl.BlockImpl@788d95ed de.myview.objectmodel.impl.BlockImpl@63a9df9b de.myview.objectmodel.impl.BlockImpl@643af537 de.myview.objectmodel.impl.BlockImpl@77a7acf5 de.myview.objectmodel.impl.BlockImpl@63116d11 de.myview.objectmodel.impl.BlockImpl@4ee933ef de.myview.objectmodel.impl.BlockImpl@7d49f448 de.myview.objectmodel.impl.BlockImpl@37432f10
RoHS 対応状況	準拠 (免除あり)
RoHS 適用除外 (該当する場合/既知の場合)	6c

承認

認可



ROHS	適合
UL File Number Search	UL ウェブサイト
証明書番号 (cURus)	E92202

ダウンロード

承認/証明書/適合証明書	Manufacturer's declaration
エンジニアリングデータ	CAD data – STEP
技術文書	1745790000_HDC_HE_24_FT_STP_Blatt_1.pdf
カタログ	Catalogues in PDF-format
ブローシャー	FL FIELDWIRING EN FL FIELDWIRING EN

HDC HE 24 FT

Weidmüller Interface GmbH & Co. KG

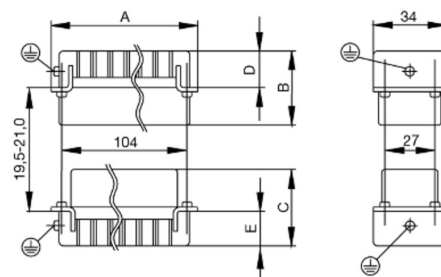
Klingenbergstraße 26

D-32758 Detmold

Germany

www.weidmueller.com

図面



HDC HE 24 FT

Weidmüller Interface GmbH & Co. KG

Klingenbergstraße 26

D-32758 Detmold

Germany

www.weidmueller.com

アクセサリ

プラススクリールドライバー (フィリップ用)



VDE 絶縁性プラススクリールドライバー、フィリップ製スクリュー対応、SDIK PH DIN 7438、ISO 8764/2-PH、ISO 8764-PH へ出力、ソフトフィニッシュグリップ

一般注文データ

種別	SDIK PH1	バージョン
注文番号	9008570000	スクリールドライバー, スクリールドライバー
GTIN (EAN)	4032248056569	
数量	1 Stück	

プラススクリールドライバー (フィリップ用)



プラススクリールドライバー、フィリップス用、SDK PH DIN 5262、ISO 8764/2-PH、ISO 8764-PH への出力、クロムトップチップ、ソフトフィニッシュグリップ

一般注文データ

種別	SDK PH1	バージョン
注文番号	9008480000	スクリールドライバー, スクリールドライバー
GTIN (EAN)	4032248056477	
数量	1 Stück	

HDC HE 24 FT

Weidmüller Interface GmbH & Co. KG

Klingenbergstraße 26

D-32758 Detmold

Germany

www.weidmueller.com

アクセサリ

スクリュードライバー (マイナス用)



丸刃の付いたマイナススクリュードライバー SD DIN 5265、ISO 2380/2、出力は DIN 5264, ISO 2380/1 準拠。クロームトップチップ、ソフトフィニッシュグリッブ

一般注文データ

種別	SDS 0.8X4.0X100	バージョン
注文番号	9008340000	スクリュードライバー, スクリュードライバー
GTIN (EAN)	4032248056293	
数量	1 Stück	
種別	SDS 0.5X3.0X80	バージョン
注文番号	9008320000	スクリュードライバー, スクリュードライバー
GTIN (EAN)	4032248056262	
数量	1 Stück	
種別	SDS 0.6X3.5X100	バージョン
注文番号	9008330000	スクリュードライバー, スクリュードライバー
GTIN (EAN)	4032248056286	
数量	1 Stück	

DSTV



インサートにはさまざまなアクセサリが付属しています。これには、インサート対応コーディング素子が含まれます。

一般注文データ

種別	DSTV COBU5	バージョン
注文番号	1471500000	HDCコネクタ, アクセサリ, コーディングパーツ
GTIN (EAN)	4008190178543	
数量	100 Stück	
種別	DSTV COST4	バージョン
注文番号	1471300000	HDCコネクタ, アクセサリ, コード体系
GTIN (EAN)	4008190017354	
数量	100 Stück	

作成日 2024/10/02 7:10:52 CEST

HDC HE 24 FT

Weidmüller Interface GmbH & Co. KG
Klingenbergstraße 26
D-32758 Detmold
Germany

www.weidmueller.com

アクセサリ

スクリュードライバー (マイナス用)



VDE 絶縁マイナススクリュードライバー、SDI DIN 7437、ISO 2380/2、DIN 5264、ISO 2380/1 準拠ドライバー出力。ソフトフィニッシュグリップ

一般注文データ

種別	SDIS 0.6X3.5X100	バージョン
注文番号	9008390000	スクリュードライバー, スクリュードライバー
GTIN (EAN)	4032248056354	
数量	1 Stück	
種別	SDIS 0.5X3.0X100	バージョン
注文番号	9008380000	スクリュードライバー, スクリュードライバー
GTIN (EAN)	4032248056347	
数量	1 Stück	
種別	SDIS 0.8X4.0X100	バージョン
注文番号	9008400000	スクリュードライバー, スクリュードライバー
GTIN (EAN)	4032248056361	
数量	1 Stück	

Tightening torques and screwing tools

Screw size	Connector type	Dia. tightening torque in Nm	Recommended blade inserts and AF size for hexagon socket
M 2.5	Signal contacts		
	S 6/6	0.5 - 0.55	SD 0.6 x 3.5 mm or PZ0
	S 6/12	0.5 - 0.55	SD 0.6 x 3.5 mm or PZ0
M 2.9 x 0.5	Fastening screws		
	HQ 4/2	0.8 (plastic) / 1.1 (metal)	SD 0.6 x 3.5 mm or PH0
	HQ 8	0.8 (plastic) / 1.1 (metal)	SD 0.6 x 3.5 mm or PH0
	HQ 17	0.8 (plastic) / 1.1 (metal)	SD 0.6 x 3.5 mm or PH0
M 3	Contact screws		
	HA 3	0.5 - 0.55	SD 0.5 x 3.0 mm
	HA 4	0.5 - 0.55	SD 0.5 x 3.0 mm
	HA 10 bis HA 48	0.5 - 0.55	SD 0.6 x 3.5 mm or PH0
	HE	0.5 - 0.55	SD 0.6 x 3.5 mm or PZ0
	HVE	0.5 - 0.55	SD 0.6 x 3.5 mm or PZ0
	Signal contacts:		
	S 4/2	0.5 - 0.55	SD 0.6 x 3.5 mm or PZ0
	S 4/8	0.5 - 0.55	SD 0.6 x 3.5 mm or PZ0
	PE connection via female contact		
	S 4	0.5 - 0.8	SD 0.6 x 3.5 mm
	ConCept modular frame, metal	0.5 - 0.55	SD 0.6 x 3.5 mm
	PE terminal		
	HQ 5	0.5 - 0.55	SD 0.6 x 3.5 or 0.8 x 4 mm
	HQ 7	0.5 - 0.55	SD 0.6 x 3.5 or 0.8 x 4 mm
	Fastening screws	0.5 - 0.55	SD 0.6 x 3.5 mm or PZ0
	Guide pin	0.5 - 0.55	SD 0.6 x 3.5 mm or PZ0
	Guide bush	0.5 - 0.55	SD 0.6 x 3.5 mm or PZ0
	Coding pins	0.5 - 0.55	SD 0.6 x 3.5 mm or PZ0
M 4	Contact screws		
	HSB	1.2 - 1.5	SD 0.6 x 3.5 or 0.8 x 4 mm or PZ1
	PE connection via male contact		
	S 4	0.5 - 0.8	SD 0.6 x 3.5 mm
	ConCept modular frame, metal	1.2 - 1.5	SD 0.6 x 3.5 mm
	PE terminal		
	HA	1.2 - 1.5	SD 0.6 x 3.5 or 0.8 x 4 mm or PH1
	HE	1.2 - 1.5	SD 0.6 x 3.5 or 0.8 x 4 mm or PH1
	HEE	1.2 - 1.5	SD 0.6 x 3.5 or 0.8 x 4 mm or PH1
	HVE	1.2 - 1.5	SD 0.6 x 3.5 or 0.8 x 4 mm or PH1
	HD	1.2 - 1.5	SD 0.6 x 3.5 or 0.8 x 4 mm or PZ1
	HDD	1.2 - 1.5	SD 0.6 x 3.5 or 0.8 x 4 mm or PZ1
	S 6/6 (for signal contacts)	1.2 - 1.5	0.8 x 4 mm or PZ1
	ConCept modular frame, plastic	1.2 - 1.5	0.8 x 4 mm or PZ1
M 5	PE terminal		
	HSB	2 - 2.5	SD 1 x 5.5 mm or PZ2
	S 4/0 (Screw connection)	2 - 2.5	SD 1.2 x 6.5 mm or PH2
	S 4/0 (Axial screw connection)	2 - 2.5	SD 0.8 x 4 mm or PZ 2
	S 4/2	2 - 2.5	SD 1.2 x 6.5 mm or PH2
	S 4/8	2 - 2.5	SD 1.2 x 6.5 mm or PH2
	S 6/12	2 - 2.5	SD 0.8 x 4 mm or PZ 2
	S 6/36	2 - 2.5	SD 1.2 x 6.5 mm or PH2
	S 8/24	2 - 2.5	SD 1.2 x 6.5 mm or PH2
	S 12/2	2 - 2.5	SD 1.2 x 6.5 mm or PH2
M 6	Power contacts		
	S 4/0 (Screw connection)	1.2 (1.5 mm ²) / 2 (2.5 mm ²) / 3 (4-16 mm ²)	SD 0.8 x 4 mm
	S 4/2	1.2 (1.5 mm ²) / 2 (2.5 mm ²) / 3 (4-16 mm ²)	SD 0.8 x 4 mm
	S 4/8	1.2 (1.5 mm ²) / 2 (2.5 mm ²) / 3 (4-16 mm ²)	SD 0.8 x 4 mm
M 7 x 0.75	Power contacts		
	S 4	1.1 - 1.7	SW 2
	S 6/6 (+ PE)	6 - 8	SW 4
M 8 x 0.75	Power contacts		
	S 6/12	1.1 - 1.7	SW 2
	S 8/0 (+ PE)	6 (10-16 mm ²) - 7 (25 mm ²)	SW 4
M10 x 1	Power contacts		
	S 4/0 (Axial connection)	2 - 3	SW 3

Increasing the tightening torque does not improve the contact resistance. The stated torque settings offer optimal mechanical, thermal and electrical conditions. Exceeding the recommended values may even damage the conductor and terminal.