

## SLD 5.08V/44/90 3.2 SN OR BX

Weidmüller Interface GmbH &amp; Co. KG

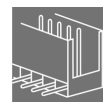
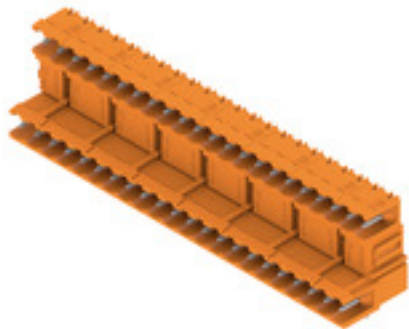
Klingenbergstraße 26

D-32758 Detmold

Germany

www.weidmueller.com

## 製品イメージ



はんだピン長は、フローはんだ付けに適しています。オス型コネクタは、マーキングスペースを有し、コード化できます。HC = 高電流。

## 一般注文データ

|            |   |
|------------|---|
| バージョン      | プリント基板用プラグインコネクタ, オス型ヘッダー, 開側, THRはんだ付け接続, 5.08 mm, 極数: 44, 90°, ソルダーピン長 (l): 3.2 mm, 錫メッキ, 橙色, 箱 |
| 注文番号       | <a href="#">1725370000</a>  |
| 種別         | SLD 5.08V/44/90 3.2 SN OR BX  |
| GTIN (EAN) | 4032248060771   |
| 数量         | 10 Stück  |
| 製品データ      | IEC: 320 V / 17 A<br>UL: 300 V / 10 A   |
| パッケージ      | 箱   |

作成日 2024/11/05 19:28:13 CET

## SLD 5.08V/44/90 3.2 SN OR BX

Weidmüller Interface GmbH &amp; Co. KG

Klingenbergstraße 26

D-32758 Detmold

Germany

www.weidmueller.com

## 技術データ

## 寸法と重量

|            |          |           |            |
|------------|----------|-----------|------------|
| 深さ         | 22 mm    | 奥行き (インチ) | 0.866 inch |
| 高さ         | 28.7 mm  | 高さ (インチ)  | 1.13 inch  |
| 下位バージョンの高さ | 26.2 mm  | 幅         | 114.3 mm   |
| 幅 (インチ)    | 4.5 inch | 正味重量      | 36.58 g    |

## システム仕様

|                             |                                 |                           |                 |
|-----------------------------|---------------------------------|---------------------------|-----------------|
| 製品ファミリー                     | OMNIMATE信号 - BL/SL 5.08シリーズ     | 接続方式                      | 基板接続            |
| PCB の取り付け                   | THRはんだ付け接続                      | ピッチ (mm) (P)              | 5.08 mm         |
| ピッチ (インチ) (P)               | 0.2 "                           | 外向きエルボ                    | 90°             |
| 極数                          | 44                              | 極当たり溶ダーピン数                | 1               |
| 溶ダーピン長 (l)                  | 3.2 mm                          | 溶ダーピン長 公差                 | +0.1 / -0.3 mm  |
| はんだピン寸法                     | d = 1.2 mm, 八角形                 | はんだピンの寸法 = d 公差           | 0 / -0.03 mm    |
| 溶ダーアイレット穴直径 (D)             | 1.3 mm                          | 溶ダーアイレット穴直径公差 (D)         | +0.1 mm         |
| L1 (mm)                     | 106.68 mm                       | L1 (インチ)                  | 4.2 "           |
| 行数                          | 2                               | ピンモデルシリーズ数量               | 2               |
| DIN VDE 57 106に適合したタッチセーフ保護 | フィンガーセーフプラグ抜き/バックオブハンドセーフのプラグ差込 | DIN VDE 0470に適合したタッチセーフ保護 | IP20接続/IP10接続解除 |
| 保護度合い                       | IP20                            | 体積抵抗                      | ≤5 mΩ           |
| コーディング可能                    | はい                              | ブラギング回数                   | 25              |

## 材料データ

|              |                                |             |                                |
|--------------|--------------------------------|-------------|--------------------------------|
| 絶縁材          | PBT                            | 色           | 橙色                             |
| カラーチャート (類似) | RAL 2000                       | 絶縁材グループ     | IIIa                           |
| 比較追跡指数 (CTI) | ≥ 200                          | UL 94 可燃性等級 | V-0                            |
| 接点材質         | 銅合金                            | 接触表面        | 錫メッキ                           |
| はんだ接続の層構造    | 1...3 μm Ni / 2...4 μm Sn matt | プラグ接点の層構造   | 1...3 μm Ni / 2...4 μm Sn matt |
| 保管温度、最小      | -40 °C                         | 保管温度、最大     | 70 °C                          |
| 動作温度、最小      | -50 °C                         | 動作温度、最大     | 100 °C                         |
| 温度範囲、設置、最小   | -25 °C                         | 温度範囲、設置、最大  | 100 °C                         |

## IEC規格に準拠した公称データ

|                             |                        |                             |       |
|-----------------------------|------------------------|-----------------------------|-------|
| 標準に準拠して検査済                  | IEC 60664-1, IEC 61984 | 定格電流、最小極数 (Tu=20°C)         | 17 A  |
| 定格電流、最大極数 (Tu=20°C)         | 11 A                   | 定格電流、最小極数 (Tu=40°C)         | 9.5 A |
| サージ電圧等級の定格電圧/汚染度 II/2       | 320 V                  | サージ電圧等級の定格電圧/汚染度 III/2      | 250 V |
| サージ電圧等級の定格電圧 / 汚染度 III/3    | 250 V                  | サージ電圧等級の定格インパルス電圧/汚染度 II/2  | 400 V |
| サージ電圧等級の定格インパルス電圧/汚染度 III/2 | 4 kV                   | サージ電圧等級の定格インパルス電圧/汚染度 III/3 | 4 kV  |

## CSAに準拠した公称データ

|                      |   |                      |                |
|----------------------|---|----------------------|----------------|
| 試験制度 (CSA)           |  | 証明書番号 (CSA)          | 200039-1121690 |
| 定格電圧 (グループ B/CSA 使用) | 300 V   | 定格電圧 (グループ D/CSA 使用) | 300 V          |
| 定格電流 (グループ B/CSA 使用) | 10 A  | 定格電流 (グループ D/CSA 使用) | 10 A           |
| 認可値の参照               | 仕様は最大値です - 詳細については承認証明書を参照してください。   |                      |                |

作成日 2024/11/05 19:28:13 CET

## SLD 5.08V/44/90 3.2 SN OR BX

Weidmüller Interface GmbH & Co. KG  
Klingenbergstraße 26  
D-32758 Detmold  
Germany

www.weidmueller.com

## 技術データ

## UL 1059に準拠した公称データ

試験制度 (UR)



証明書番号 (UR)

E60693

定格電圧 (グループ B / UL 1059 使用) 300 V

定格電流 (グループ B / UL 1059 使用) 10 A

承認値への参照

仕様は最大値です - 詳細については承認証明書を参照してください。

定格電圧 (グループ D / UL 1059 使用) 300 V

定格電流 (グループ D / UL 1059 使用) 10 A

## 梱包

パッケージ

箱

VPE 長

1 mm

VPE幅

1 mm

VPEの高さ

1 mm

## 分類

ETIM 6.0

EC002637

ETIM 7.0

EC002637

ETIM 8.0

EC002637

ETIM 9.0

EC002637

ECLASS 9.0

27-44-04-02

ECLASS 9.1

27-44-04-02

ECLASS 10.0

27-44-04-02

ECLASS 11.0

27-46-02-01

ECLASS 12.0

27-46-02-01

ECLASS 13.0

27-46-02-01

ECLASS 14.0

27-46-02-01

## 環境製品コンプライアンス

RoHS 対応状況

準拠 (免除なし)

REACH SVHC

No SVHC above 0.1 wt%

## 重要なメモ

IPC準拠

適合性: 製品の開発、製造、および出荷は、国際的に認められた基準と基準に従って行なわれ、データシートに記載された保証された特性を遵守します。IPC-A-610「クラス2」に準拠して装飾的な特性を満たします。製品に関するさらなる請求は、要求に応じて評価できます。

注意事項

- 要求に応じて追加のバリエーション
- 定格断面積および最小値に関連する定格電流極数。
- 行間隔: 「穴の配置」を参照
- 図面上のP = ピッチ
- 公称データは、コンポーネント自体のみを指します。他のコンポーネントとのクリアランスおよび沿面距離は、関連する適用規格に従って設計する必要があります。
- OMNIMATE コネクタは IEC 61984 に準拠した切断容量 (COC) のないコネクタです。指定された使用中、活性化中や負荷がかかっているときにコネクタを抜き差しすることはできません
- 平均温度 50 °C、最大湿度 70%、36ヶ月の長期保存が可能

## SLD 5.08V/44/90 3.2 SN OR BX

Weidmüller Interface GmbH &amp; Co. KG

Klingenbergstraße 26

D-32758 Detmold

Germany

www.weidmueller.com

## 技術データ

## 承認

認可



|                       |           |
|-----------------------|-----------|
| ROHS                  | 適合        |
| UL File Number Search | UL ウェブサイト |
| 証明書番号 (UR)            | E60693    |

## ダウンロード

|              |  |
|--------------|--|
| 承認/証明書/適合証明書 | <a href="#">Declaration of the Manufacturer</a>  |
| エンジニアリングデータ  | <a href="#">CAD data – STEP</a>  |
| カタログ         | <a href="#">Catalogues in PDF-format</a>   |
| ブローシャー       | <a href="#">FL DRIVES EN</a><br><a href="#">MB DEVICE MANUF. EN</a><br><a href="#">FL DRIVES DE</a><br><a href="#">FL BUILDING SAFETY EN</a><br><a href="#">FL APPL LED LIGHTING EN</a><br><a href="#">FL INDUSTR.CONTROLS EN</a><br><a href="#">FL MACHINE SAFETY EN</a><br><a href="#">FL HEATING ELECTR EN</a><br><a href="#">FL APPL INVERTER EN</a><br><a href="#">FL BASE STATION EN</a><br><a href="#">FL ELEVATOR EN</a><br><a href="#">FL POWER SUPPLY EN</a><br><a href="#">FL 72H SAMPLE SER EN</a><br><a href="#">PO OMNIMATE EN</a><br><a href="#">PO OMNIMATE EN</a> |

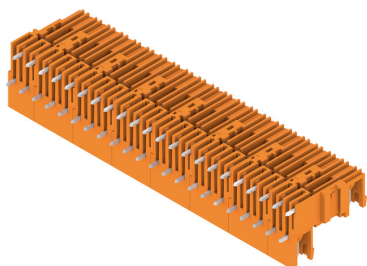
# SLD 5.08V/44/90 3.2 SN OR BX

**Weidmüller Interface GmbH & Co. KG**  
Klingenbergstraße 26  
D-32758 Detmold  
Germany

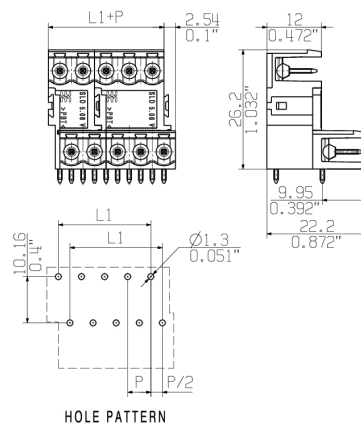
[www.weidmueller.com](http://www.weidmueller.com)

## 図面

### 製品イメージ



### 寸法図



## SLD 5.08V/44/90 3.2 SN OR BX

Weidmüller Interface GmbH &amp; Co. KG

Klingenbergstraße 26

D-32758 Detmold

Germany

www.weidmueller.com

## アクセサリ

## コーディングパーツ



続すべきものだけを接続：適切な場所に適切な接続を提供します。

コーディングエレメントとロックングデバイスは、製造工程と運用中の接続エレメントを明確に割り当てます。コーディングエレメントとロックングデバイスは、ケーブルの組立前または組立中に取付できます。ワイドモジュラーでは、オンライン上でコンフィギュレータを使用し、事前に仕様を設定することができます。プリント基板への誤った組立てや、接続部品の誤挿入を防止します。

利点は、製造時のトラブルシューティングを無くし、ユーザーによる操作ミスを防ぐことができます。

## 一般注文データ

| 種別         | BLZ/SL KO OR BX            | バージョン                               | 製品データ | パッケージ |
|------------|----------------------------|-------------------------------------|-------|-------|
| 注文番号       | <a href="#">1573010000</a> | プリント基板用プラグインコネクタ, アクセサリ, コーディングパーツ, |       | 箱     |
| GTIN (EAN) | 4008190048396              | 橙色, 極数: 1                           |       |       |
| 数量         | 100 Stück                  |                                     |       |       |
| 種別         | BLZ/SL KO BK BX            | バージョン                               | 製品データ | パッケージ |
| 注文番号       | <a href="#">1545710000</a> | プリント基板用プラグインコネクタ, アクセサリ, コーディングパーツ, |       | 箱     |
| GTIN (EAN) | 4008190087142              | 黒色, 極数: 1                           |       |       |
| 数量         | 50 Stück                   |                                     |       |       |

## 追加アクセサリ



最適なソリューションを作成する際に、タスクが小さすぎることはありません。

接続はプロセス全体の一部を構成します。多くの場合、小さな詳細情報は、電位がテスト、グループ化、または絶縁されたアプリケーションで最適なソリューションの鍵となります。

システムとは、小さいながらも有用な詳細情報を持たないシステムではありません：

- テストプラグ - 診断ソケットからの信頼性の高いピックアップを確認
- 渡り配線コネクタ - 接続箇所での直接安定した電位分配器を確保
- 区画分割エレメント - 多数のオス型コネクタを、複数の個別ソケットコネクタチャネルに分割
- ロックおよびクリップ - オプションの、オスコネクタとメスコネクタ対応の耐振動クリップのオン接続または取り付け

製造プロセスおよびアプリケーションとの連携 - 多数のアクセサリ = 少ない作業負荷

## 一般注文データ

| 種別         | SL AT SW                   | バージョン                                 | 製品データ | パッケージ |
|------------|----------------------------|---------------------------------------|-------|-------|
| 注文番号       | <a href="#">1770240000</a> | プリント基板用プラグインコネクタ, アクセサリ, スパースー, 黒色, 極 |       | 箱     |
| GTIN (EAN) | 4032248117710              | 数: 1                                  |       |       |
| 数量         | 100 Stück                  |                                       |       |       |

作成日 2024/11/05 19:28:13 CET

## SLD 5.08V/44/90 3.2 SN OR BX

Weidmüller Interface GmbH &amp; Co. KG

Klingenbergstraße 26

D-32758 Detmold

Germany

www.weidmueller.com

## アクセサリ

| 種別         | SL AT OR                   | バージョン                                 | 製品データ | パッケージ |
|------------|----------------------------|---------------------------------------|-------|-------|
| 注文番号       | <a href="#">1598300000</a> | プリント基板用プラグインコネクタ, アクセサリ, スペーサー, 橙色, 極 |       | 箱     |
| GTIN (EAN) | 4008190189266              | 数: 1                                  |       |       |
| 数量         | 100 Stück                  |                                       |       |       |

## PCB 取付用ブロック



小さな部品で大きな効果：  
クリップ式取付部品は、以下の方法により、プラグ接続全体の機械的強度を向上させます。

- オス型コネクタをプリント基板に固定
- ソケットとオス型コネクタ間の耐振動接続を実現

クリップ式と組立式 - 常に最適な解決策を提供します：

- 耐衝撃性に優れ、正確な嵌合が可能な嵌め込み式構造
- 耐衝撃性に優れた金属製ネジ穴
- すべての電線接続方向に適合

最大限の安定性と最小限の作業：

- 頻繁な締め付け操作に対応する非常に優れた障害耐性
- 簡単に選択できる完全セット

達成の結果：はんだ付け箇所、接点、およびモジュール全体は、振動や引っ張り荷重などの機械的応力に対して、より耐性が高くなります。

## 一般注文データ

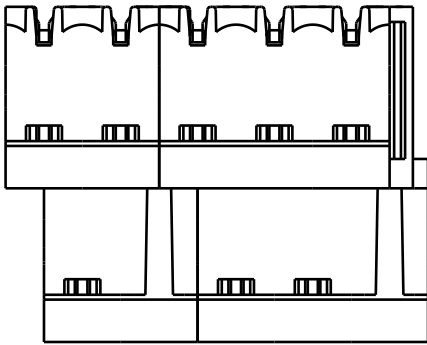
| 種別         | SLA BB14 OR                | バージョン                                | 製品データ | パッケージ |
|------------|----------------------------|--------------------------------------|-------|-------|
| 注文番号       | <a href="#">1594200000</a> | プリント基板用プラグインコネクタ, アクセサリ, 取付用フード, 橙色, |       | 箱     |
| GTIN (EAN) | 4008190184988              | 極数: 1                                |       |       |
| 数量         | 20 Stück                   |                                      |       |       |
| 種別         | SLA BB14 SW                | バージョン                                | 製品データ |       |
| 注文番号       | <a href="#">1774460000</a> | プリント基板用プラグインコネクタ, アクセサリ, 取付用フード, 黒色, |       |       |
| GTIN (EAN) | 4032248148813              | 極数: 1                                |       |       |
| 数量         | 20 Stück                   |                                      |       |       |

WEITERGABE SOWIE VERVIELFÄLTIGUNG DIESES DOKUMENTS, VERWERTUNG UND MITTEILUNG SEINES INHALTS SIND VERBOTEN, SOWEIT NICHT AUSDRUECKLICH GESTATTET.  
ZUWIDERHANDLUNGEN VERPFLICHTEN ZU SCHADENERSATZ. ALLE RECHTE FUER DEN FALL DER PATENT-, GEBRAUCHSMUSTER- ODER GESCHMACKSMUSTEREINTRAGUNG VORBEHALTEN.  
THE REPRODUCTION, DISTRIBUTION AND UTILIZATION OF THIS DOCUMENT AS WELL AS THE COMMUNICATION OF ITS CONTENTS TO OTHERS WITHOUT EXPLICIT AUTHORIZATION IS PROHIBITED.  
OFFENDERS WILL BE HELD LIABLE FOR THE PAYMENT OF DAMAGES. WEIDMUELLER EXCLUSIVELY RESERVES THE RIGHT TO FILE FOR PATENTS, UTILITY MODELS OR DESIGNS.

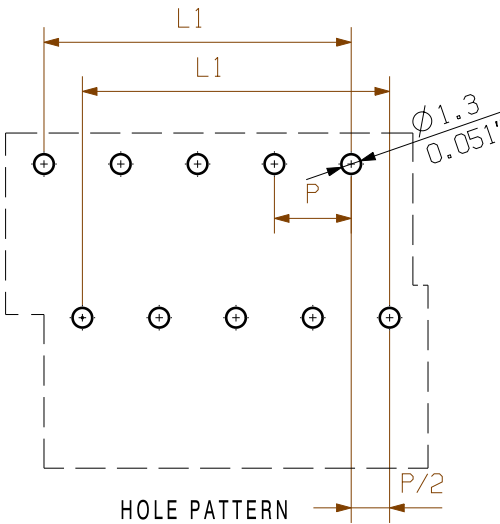
© WEIDMUELLER INTERFACE GmbH & Co.KG

MASSE OHNE TOLERANZ SIND KEINE PRUEFMASSE  
DIMS. WITHOUT TOLERANCE ARE NOT CONTROL DIMS.

DIE DEUTSCHE VERSION IST VERBINDLICH  
THE GERMAN VERSION IS BINDING



1:1



P=RASTER / PITCH  
SHOWN: SLD 5.08V/10/90

For the mounting of PCBs, it should be noted that the rated data relates only to the PCB components alone.  
The necessary creepage and clearance paths must be observed in connection with the respective applicant in accordance to IEC 664 / VDE 0110.  
The current-carrying capacity and pitch tolerance is to be determined according to DIN IEC 326 part 3 very fine.  
  
Weidmüller PCB components are tested to the DIN EN 61984 standard, and are valid for its field of application.  
Provided that the components are used to the intended purpose, all requirements with respect to the occurring of electrical, mechanical, thermic and corrosive stress will be satisfied.

| STIFTLÄNGE L<br>PIN LENGTH L | TOLERANZ<br>TOLERANCE |                |
|------------------------------|-----------------------|----------------|
| 3,2                          | 0,1                   | 12 25,40 1,000 |
|                              | -0,3                  | 10 20,32 0,800 |
| 4,5                          | 0,1                   | 8 15,24 0,600  |
|                              | -0,3                  | 6 10,16 0,400  |
| n                            | L1 [mm]               | L1 [Inch]      |
|                              |                       | 4 5,08 0,200   |

|    |        |       |
|----|--------|-------|
| 48 | 116,84 | 4,600 |
| 46 | 111,76 | 4,400 |
| 44 | 106,68 | 4,200 |
| 42 | 101,60 | 4,000 |
| 40 | 96,52  | 3,800 |
| 38 | 91,44  | 3,600 |
| 36 | 86,36  | 3,400 |
| 34 | 81,28  | 3,200 |
| 32 | 76,20  | 3,000 |
| 30 | 71,12  | 2,800 |
| 28 | 66,04  | 2,600 |
| 26 | 60,96  | 2,400 |
| 24 | 55,88  | 2,200 |
| 22 | 50,80  | 2,000 |
| 20 | 45,72  | 1,800 |
| 18 | 40,64  | 1,600 |
| 16 | 35,56  | 1,400 |
| 14 | 30,48  | 1,200 |
| 12 | 25,40  | 1,000 |
| 10 | 20,32  | 0,800 |
| 8  | 15,24  | 0,600 |
| 6  | 10,16  | 0,400 |
| 4  | 5,08   | 0,200 |

GENERAL TOLERANCE:  
DIN ISO 2768-m

84039/5  
09.09.15 HELIS\_MA

01

RoHS  
COMPLIANT

MODIFICATION

|             |            |          |
|-------------|------------|----------|
|             | DATE       | NAME     |
| DRAWN       | 22.07.2003 | KNOTH_G  |
| RESPONSIBLE |            | HERTEL_S |
| CHECKED     | 15.09.2015 | HELIS_MA |
| APPROVED    |            | LANG_T   |

CAT.NO.:.

**Weidmüller**

SLD 5.08V/./90(B)...

STIFTLEISTE  
PIN HEADER

PRODUCT FILE: SLD 5.08V

7305

C 26660

13

DRAWING NO. SHEET 01 OF 03 SHEETS

ISSUE NO.



## Recommended wave soldering profiles

**Weidmüller Interface GmbH & Co. KG**  
Klingenbergstraße 16  
D-32758 Detmold  
Germany  
Fon: +49 5231 14-0  
Fax: +49 5231 14-292083  
[www.weidmueller.com](http://www.weidmueller.com)

### Single Wave:



### Double Wave:



### Wave soldering profiles

Wired connection elements should be processed in accordance with the DIN EN 61760-1 standard. We have included two recommendations for practical wave soldering profiles, with which Weidmüller PCB terminals and connectors are qualified.

When choosing a suitable profile for your application, the following factors also need to be considered:

- PCB thickness
- Proportion of Cu in the layers
- Single/double-sided assembly
- Product range
- Heating and cooling rates

The single and double wave profiles each indicate the recommended operating range, including the maximum soldering temperature of 260°C. In practice, the maximum soldering temperature is quite often well below the above maximum profile.

We reserve the right to make technical changes.