

BL 3.50/04/180LH SN OR BX

Weidmüller Interface GmbH & Co. KG

Klingenbergstraße 26

D-32758 Detmold

Germany

www.weidmueller.com

製品イメージ



3.50mmピッチの電線接続用クランピングヨークねじ接続方式のメス型コネクタです。ピンヘッダーはマーキングスペースがありコード化することが可能です。

一般注文データ

| | |
|------------|---|
| バージョン | プリント基板用プラグインコネクタ、メス型プラグ、3.50 mm、極数: 4、180°、クランプヨークねじ接続、クランプ範囲、最大: 1.5 mm²、箱 |
| 注文番号 | 1687670000 |
| 種別 | BL 3.50/04/180LH SN OR BX |
| GTIN (EAN) | 4008190853228 |
| 数量 | 84 Stück |
| 製品データ | IEC: 320 V / 17 A / 0.2 - 1.5 mm² UL: 300 V / 10 A / AWG 28 - AWG 14 |
| パッケージ | 箱 |

作成日 2024/11/10 20:07:04 CET

BL 3.50/04/180LH SN OR BX

Weidmüller Interface GmbH & Co. KG

Klingenbergstraße 26

D-32758 Detmold

Germany

www.weidmueller.com

技術データ

寸法と重量

| | | | |
|------|---------|-----------|------------|
| 深さ | 29.5 mm | 奥行き (インチ) | 1.161 inch |
| 高さ | 14.9 mm | 高さ (インチ) | 0.587 inch |
| 幅 | 20.5 mm | 幅 (インチ) | 0.807 inch |
| 正味重量 | 4.57 g | | |

システムパラメータ

| | | | |
|-----------------------------|-----------------------------|--------|----------------------------|
| 製品ファミリー | OMNIMATE信号 - シリーズBL/SL 3.50 | | |
| 接続方式 | フィールド接続 | | |
| 導体接続方法 | クランプヨークねじ接続 | | |
| ピッチ (mm) (P) | 3.5 mm | | |
| ピッチ (インチ) (P) | 0.138 " | | |
| 導体取り出し方向 | 180° | | |
| 極数 | 4 | | |
| L1 (mm) | 10.5 mm | | |
| L1 (インチ) | 0.413 " | | |
| 行数 | 1 | | |
| ピンモデルシリーズ数量 | 1 | | |
| 定格断面 | 1.5 mm ² | | |
| DIN VDE 57 106に適合したタッチセーフ保護 | フィンガータッチセーフ | | |
| DIN VDE 0470に適合したタッチセーフ保護 | IP20接続/IP10接続解除 | | |
| 保護度合い | IP20, 完全取付け時 | | |
| 体積抵抗 | ≤5 mΩ | | |
| コーディング可能 | はい | | |
| 被覆剥き長さ | 6 mm | | |
| クランプネジ | M 2 | | |
| スクリュードライバード | 0.4 x 2.5 | | |
| スクリュードライバードの標準 | DIN 5264 | | |
| プラギング回数 | 25 | | |
| 差し込み力/極、最大. | 7 N | | |
| 引張強度/極、最大. | 5 N | | |
| 締付けトルク | トルクタイプ | 配線接続 | |
| | 使用状況の情報 | 締付けトルク | 最小 : 0.2 Nm 最大. 0.25 Nm |

材料データ

| | | | |
|--------------|----------------------------|-------------|--------|
| 絶縁材 | PBT | 色 | 橙色 |
| カラーチャート (類似) | RAL 2000 | 絶縁材グループ | IIIa |
| 比較追跡指数 (CTI) | ≥ 200 | UL 94 可燃性等級 | V-0 |
| 接点材質 | 銅合金 | 接触表面 | 錫メッキ |
| プラグ接点の層構造 | 4...8 μm Sn hot-dip tinned | 保管温度、最小 | -40 °C |
| 保管温度、最大 | 70 °C | 動作温度、最小 | -50 °C |
| 動作温度、最大 | 100 °C | 温度範囲、設置、最小 | -30 °C |
| 温度範囲、設置、最大 | 100 °C | | |

接続に適した導体

| | |
|---------------------|----------------------|
| クランプ範囲、最小 | 0.08 mm ² |
| クランプ範囲、最大 | 1.5 mm ² |
| 配線接続断面 AWG、最小 | AWG 28 |
| 導体接続断面積 AWG、最大. | AWG 14 |
| 固定式、最小 H05 (07) V-U | 0.2 mm ² |

作成日 2024/11/10 20:07:04 CET

BL 3.50/04/180LH SN OR BX

Weidmüller Interface GmbH & Co. KG

Klingenbergstraße 26

D-32758 Detmold

Germany

www.weidmueller.com

技術データ

固定式、最大 H05 (07) V-U 1.5 mm²
フレキシブル、最小 H05 (07) V-K 0.2 mm²
フレキシブル、最大 H05 (07) V-K 1.5 mm²
w. プラスチックカラーフェルール、DIN 0.2 mm²
46228 pt 4、最小。
プラスチックカラー付フェルール DIN 1.5 mm²
46228 pt 4、最大
w. フェルール、DIN 46228 pt 1、最小、0.2 mm²
ワイヤエンドフェルール付 DIN 46228 1.5 mm²
pt 1、最大
EN 60999 a x b; ø 準拠のプラグゲージ 2.4 mm x 1.5 mm
バスピン

| | | | |
|---------|--------|----------------------|------------------------------|
| クランプ導体 | 導体接続断面 | 種別 | 配線の細線仕様 |
| | | 公称 | 0.5 mm ² |
| フェルール端子 | | 被覆剥き長さ | 公称 8 mm |
| | | 推奨フェルール端子 | H0.5/12 OR |
| | | 被覆剥き長さ | 公称 6 mm |
| | | 推奨フェルール端子 | H0.5/6 |
| 導体接続断面 | 種別 | 配線の細線仕様 | |
| | 公称 | 0.75 mm ² | |
| フェルール端子 | | 被覆剥き長さ | 公称 8 mm |
| | | 推奨フェルール端子 | H0.75/12 W |
| | | 被覆剥き長さ | 公称 6 mm |
| | | 推奨フェルール端子 | H0.75/6 |
| 導体接続断面 | 種別 | 配線の細線仕様 | |
| | 公称 | 1 mm ² | |
| フェルール端子 | | 被覆剥き長さ | 公称 8 mm |
| | | 推奨フェルール端子 | H1.0/12 GE |
| | | 被覆剥き長さ | 公称 6 mm |
| | | 推奨フェルール端子 | H1.0/6 |
| 導体接続断面 | 種別 | 配線の細線仕様 | |
| | 公称 | 0.25 mm ² | |
| フェルール端子 | | 被覆剥き長さ | 公称 8 mm |
| | | 推奨フェルール端子 | H0.25/10 HBL |
| | | 被覆剥き長さ | 公称 5 mm |
| | | 推奨フェルール端子 | H0.25/5 |
| 導体接続断面 | 種別 | 配線の細線仕様 | |
| | 公称 | 0.34 mm ² | |
| フェルール端子 | | 被覆剥き長さ | 公称 8 mm |
| | | 推奨フェルール端子 | H0.34/10 TK |

参照テキスト プラスチック製カラーの外径はピッチ (P) より大きくできません、フェルールの長さは、製品と定格電圧に応じて選択されます。

IEC規格に準拠した公称データ

| | | | |
|-----------------------------|------------------------|-----------------------------|--------------|
| 標準に準拠して検査済 | IEC 60664-1, IEC 61984 | 定格電流、最小極数 (Tu=20°C) | 17 A |
| 定格電流、最大極数 (Tu=20°C) | 12 A | 定格電流、最小極数 (Tu=40°C) | 14.5 A |
| 定格電流、最大極数 (Tu=40°C) | 10 A | サージ電圧等級の定格電圧/汚染度 II/2 | 320 V |
| サージ電圧等級の定格電圧/汚染度 III/2 | 160 V | サージ電圧等級の定格電圧/汚染度 III/3 | 160 V |
| サージ電圧等級の定格インパルス電圧/汚染度 II/2 | 320 V | サージ電圧等級の定格インパルス電圧/汚染度 III/2 | 160 V |
| サージ電圧等級の定格インパルス電圧/汚染度 III/3 | 160 V | 短時間耐電流抵抗 | 3 x 1sで100 A |

作成日 2024/11/10 20:07:04 CET

BL 3.50/04/180LH SN OR BX

Weidmüller Interface GmbH & Co. KG

Klingenbergstraße 26

D-32758 Detmold

Germany


www.weidmueller.com

技術データ

CSAに準拠した公称データ

| | | | |
|----------------------|--------|----------------------|--------|
| 定格電圧 (グループ B/CSA 使用) | 300 V | 定格電圧 (グループ D/CSA 使用) | 300 V |
| 定格電流 (グループ B/CSA 使用) | 10 A | 定格電流 (グループ D/CSA 使用) | 10 A |
| 導体断面積、AGW、最小 | AWG 28 | 導体断面積、AGW、最大 | AWG 14 |

UL 1059に準拠した公称データ

| | | | |
|----------------------------|---|----------------------------|--------|
| 試験制度 (UR) |  | 証明書番号 (UR) | E60693 |
| 定格電圧 (グループ B / UL 1059 使用) | 300 V | 定格電圧 (グループ D / UL 1059 使用) | 300 V |
| 定格電流 (グループ B / UL 1059 使用) | 10 A | 定格電流 (グループ D / UL 1059 使用) | 10 A |
| 導体断面積、AGW、最小 | AWG 28 | 導体断面積、AGW、最大 | AWG 14 |
| 承認値への参照 | 仕様は最大値です - 詳細については承認証明書を参照してください。 | | |

梱包

| | | | |
|-------|--------|--------|--------|
| パッケージ | 箱 | VPE 長 | 351 mm |
| VPE幅 | 136 mm | VPEの高さ | 25 mm |

テストの種類

| | | |
|-----------------|------|--|
| 試験：マーキングの耐久性 | 標準 | DIN EN 61984セクション7.3.2 / 09.02 DIN EN 60068-2-70 / 07.96からのパターン取得 |
| | テスト | 原産地表示、種類の識別、承認マーキングSEV、承認マーキングCSA |
| | 評価 | 使用可能 |
| | テスト | 耐久性 |
| | 評価 | 合格した |
| テスト：連結解除（互換性なし） | 標準 | DIN EN 61984セクション6.3および6.9.1 / 09.02, DIN IEC 60512パート7セクション5 / 05.94 |
| | テスト | コード要素で180°回転 |
| | 評価 | 合格した |
| テスト：クランプ可能な断面 | 標準 | DIN EN 60999-1セクション7および9.1 / 12.00, DIN EN 60947-1セクション8.2.4.5.1 / 12.99 |
| | 導体種類 | 導体の種類と導体断面 固定式0.2 mm ² |
| | | 導体の種類と導体断面 撚線0.2 mm ² |
| | | 導体の種類と導体断面 固定式1.5 mm ² |
| | | 導体の種類と導体断面 撚線1.5 mm ² |
| | | 導体の種類と導体断面 AWG 28/1 |
| | | 導体の種類と導体断面 AWG 28/19 |
| | | 導体の種類と導体断面 AWG 16/1 |
| | | 導体の種類と導体断面 AWG 16/19 |
| | 評価 | 合格した |

BL 3.50/04/180LH SN OR BX

Weidmüller Interface GmbH & Co. KG
Klingenbergstraße 26
D-32758 Detmold
Germany

www.weidmueller.com

技術データ

| | | |
|--------------------|------|--------------------------------------|
| 導体の損傷や偶発的な緩みをテストする | 標準 | DIN EN 60999-1セクション9.4 / 12.00 |
| | 要件 | 0.2 kg |
| | 導体種類 | 導体の種類と導体断面 AWG 28/1 |
| | | 導体の種類と導体断面 AWG 28/19 |
| | 評価 | 合格した |
| | 要件 | 0.3 kg |
| | 導体種類 | 導体の種類と導体断面 2 × AWG 24/1 |
| | | 導体の種類と導体断面 AWG 24/19ワイヤエンドフェルール付き× 2 |
| | 評価 | 合格した |
| | 要件 | 0.4 kg |
| | 導体種類 | 導体の種類と導体断面 固定式1.5 mm ² |
| | | 導体の種類と導体断面 撚線1.5 mm ² |
| | | 導体の種類と導体断面 AWG 16/7 |
| | 評価 | 合格した |
| 引き抜き試験 | 標準 | DIN EN 60999-1セクション9.5 / 12.00 |
| | 要件 | ≥5 N |
| | 導体種類 | 導体の種類と導体断面 AWG 28/1 |
| | | 導体の種類と導体断面 AWG 28/19 |
| | 評価 | 合格した |
| | 要件 | ≥10 N |
| | 導体種類 | 導体の種類と導体断面 2 × AWG 24/1 |
| | | 導体の種類と導体断面 AWG 24/19ワイヤエンドフェルール付き× 2 |
| | 評価 | 合格した |
| | 要件 | ≥40 N |
| | 導体種類 | 導体の種類と導体断面 H05V-U1.5 |
| | | 導体の種類と導体断面 H05V-K1.5 |
| | | 導体の種類と導体断面 AWG 16/7 |
| | 評価 | 合格した |

分類

| | | | |
|-------------|-------------|-------------|-------------|
| ETIM 6.0 | EC002638 | ETIM 7.0 | EC002638 |
| ETIM 8.0 | EC002638 | ETIM 9.0 | EC002638 |
| ECLASS 9.0 | 27-44-03-09 | ECLASS 9.1 | 27-44-03-09 |
| ECLASS 10.0 | 27-44-03-09 | ECLASS 11.0 | 27-46-02-02 |
| ECLASS 12.0 | 27-46-02-02 | ECLASS 13.0 | 27-46-02-02 |
| ECLASS 14.0 | 27-46-02-02 | | |

環境製品コンプライアンス

| | |
|------------|-----------------------|
| RoHS 対応状況 | 準拠 (免除なし) |
| REACH SVHC | No SVHC above 0.1 wt% |

BL 3.50/04/180LH SN OR BX

Weidmüller Interface GmbH & Co. KG

Klingenbergstraße 26

D-32758 Detmold

Germany

www.weidmueller.com

技術データ

重要なメモ

| | |
|-------|--|
| IPC準拠 | 適合性：製品の開発、製造、および出荷は、国際的に認められた基準と基準に従って行なわれ、データシートに記載された保証された特性を遵守します。IPC-A-610「クラス2」に準拠して装飾的な特性を満たします。製品に関するさらなる請求は、要求に応じて評価できます。 |
| 注意事項 | <ul style="list-style-type: none">• 要求に応じて追加のバリエーション• 要求に応じて金メッキの接触面• 定格断面積および最小値に関連する定格電流極数。• 導体最大外径2.9 mm• プラスチック製カラーのないワイヤエンドフェルールをDIN 46228/1に• プラスチック製カラー付きワイヤエンドフェルールをDIN 46228/4に• 図面上のP = ピッチ• 公称データは、コンポーネント自体のみを指します。他のコンポーネントとのクリアランスおよび沿面距離は、関連する適用規格に従って設計する必要があります。• OMNIMATE コネクタは IEC 61984 に準拠した切断容量 (COC) のないコネクタです。指定された使用中、活性化中や負荷がかかっているときにコネクタを抜き差しすることはできません• 平均温度 50 °C、最大湿度 70%、36ヶ月の長期保存が可能 |

承認

認可



| | |
|-----------------------|-----------|
| ROHS | 適合 |
| UL File Number Search | UL ウェブサイト |
| 証明書番号 (UR) | E60693 |

ダウンロード

| | |
|--------------|--|
| 承認/証明書/適合証明書 | Declaration of the Manufacturer |
| エンジニアリングデータ | CAD data – STEP |
| 製品変更通知 | Change of Material LR 3.50 - DE Change of Material LR 3.50 - EN |
| カタログ | Catalogues in PDF-format |
| ブローシャー | FL DRIVES EN MB DEVICE MANUF. EN FL DRIVES DE FL BUILDING SAFETY EN FL APPL LED LIGHTING EN FL INDUSTR.CONTROLS EN FL MACHINE SAFETY EN FL HEATING ELECTR EN FL APPL INVERTER EN FL_BASE_STATION_EN FL ELEVATOR EN FL POWER SUPPLY EN FL 72H SAMPLE SER EN PO OMNIMATE EN PO OMNIMATE EN |

作成日 2024/11/10 20:07:04 CET

カタログステータス 26.10.2024 / 当社は技術的変更を実施する権利を有しています。

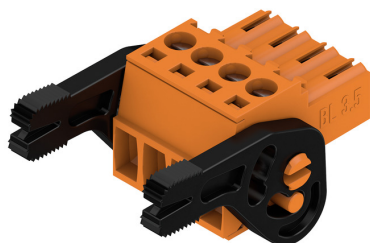
BL 3.50/04/180LH SN OR BX

Weidmüller Interface GmbH & Co. KG
Klingenbergstraße 26
D-32758 Detmold
Germany

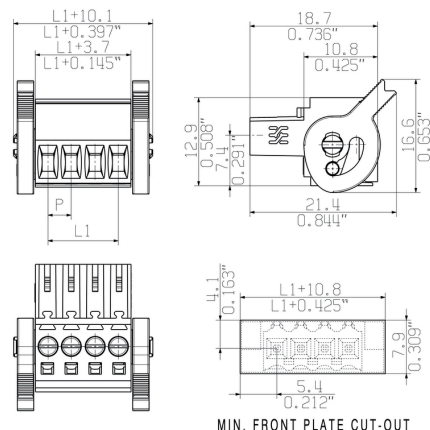
www.weidmueller.com

図面

製品イメージ



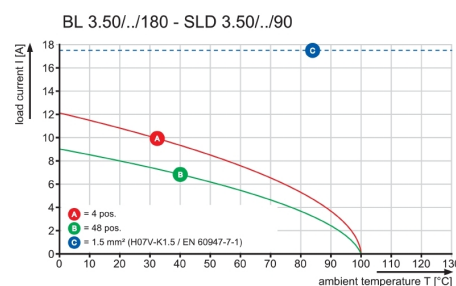
寸法図



グラフ



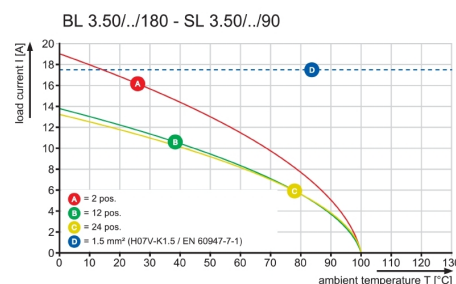
グラフ



グラフ



グラフ



BL 3.50/04/180LH SN OR BX

Weidmüller Interface GmbH & Co. KG

Klingenbergstraße 26

D-32758 Detmold

Germany

www.weidmueller.com

アクセサリ

コーディングパーツ



続すべきものだけを接続：適切な場所に適切な接続を提供します。

コーディングエレメントとロックングデバイスは、製造工程と運用中の接続エレメントを明確に割り当てます。コーディングエレメントとロックングデバイスは、ケーブルの組立前または組立中に取付できます。ワイドモジュラーでは、オンライン上でコンフィギュレータを使用し、事前に仕様を設定することができます。プリント基板への誤った組立てや、接続部品の誤挿入を防止します。

利点は、製造時のトラブルシューティングを無くし、ユーザーによる操作ミスを防ぐことができます。

一般注文データ

| 種別 | BL SL 3.5 KO SW | バージョン | 製品データ | パッケージ |
|------------|----------------------------|-----------------------------------|-------|-------|
| 注文番号 | 1610100000 | プリント基板用プラグインコネクタ、アクセサリ、コーディングパーツ、 | | 箱 |
| GTIN (EAN) | 4008190187637 | 黒色, 極数: 1 | | |
| 数量 | 100 Stück | | | |
| 種別 | BL SL 3.5 KO OR | バージョン | 製品データ | パッケージ |
| 注文番号 | 1693430000 | プリント基板用プラグインコネクタ、アクセサリ、コーディングパーツ、 | | 箱 |
| GTIN (EAN) | 4008190867447 | 橙色, 極数: 1 | | |
| 数量 | 100 Stück | | | |

ケーブル負荷解放部品



頻繁に負荷を変更する場合：プラグインコネクタ対応の「トレーラカップリング」。

ケーブル負荷解放部品は、単に導線の歪みを緩和するだけではなく、次のような成果が得られます。

単純にプラグにクリップ固定し、

- 結束済み電線
- ガイドケーブル
- コネクタ接続およびリリース補助として使用

接続点に損傷がなく、クリアできれいな配線、取扱いが簡単。

ユーザの利点として、過酷な産業環境や便利な運用に対して、継続的な重負荷接続を行い、システムの可用性を向上させます。

一般注文データ

| 種別 | BL 3.50 ZE03 OR BX | バージョン | 製品データ | パッケージ |
|------------|----------------------------|----------------------------------|-------|-------|
| 注文番号 | 1629680000 | プリント基板用プラグインコネクタ、アクセサリ、ケーブル負荷解放部 | | 箱 |
| GTIN (EAN) | 4008190202569 | 品, 橙色, 極数: 3 | | |
| 数量 | 50 Stück | | | |
| 種別 | BL 3.50 ZE03 BK BX | バージョン | 製品データ | パッケージ |
| 注文番号 | 1627820000 | プリント基板用プラグインコネクタ、アクセサリ、ケーブル負荷解放部 | | 箱 |
| GTIN (EAN) | 4008190202552 | 品, 黒色, 極数: 3 | | |
| 数量 | 50 Stück | | | |

BL 3.50/04/180LH SN OR BX

Weidmüller Interface GmbH & Co. KG

Klingenbergstraße 26

D-32758 Detmold

Germany

www.weidmueller.com

アクセサリ

カバーフード



効果的な保護性、人間工学に基づいた最適化、閉鎖状態の形状：

接続された導体のケーブル負荷解放部品、視覚的 / 接触保護、断路補助に関して、オプションの後付け型フードは、機械的、視覚的、触覚的な機能を有します。

ふたつのハーフシェルが互いにしっかりとクリップ固定され、プラグを完全に囲み、次の機能を提供します：

- ケーブルストラップまたは内蔵ケーブルクリップは、ケーブル負荷解放部品を提供します。
- 粘着テープまたは粘着テープでマークされています
- 電極の喪失や、ピッチの移動なしで、並列に取り付けます
- 互換性として、フランジまたは取り付けブラケット付属、または非付属のプラグに適しています
- 柔軟性として、1 ~ 3 本のケーブル取り出し口が、サイズに応じて異なる方向に接続可能

ワイドミュラーのフードは、安定性、識別性、完全な互換性および汎用性を高めます。

達成の結果：あらゆるアプリケーションにおける信頼性と使いやすさを最大限に高めます。

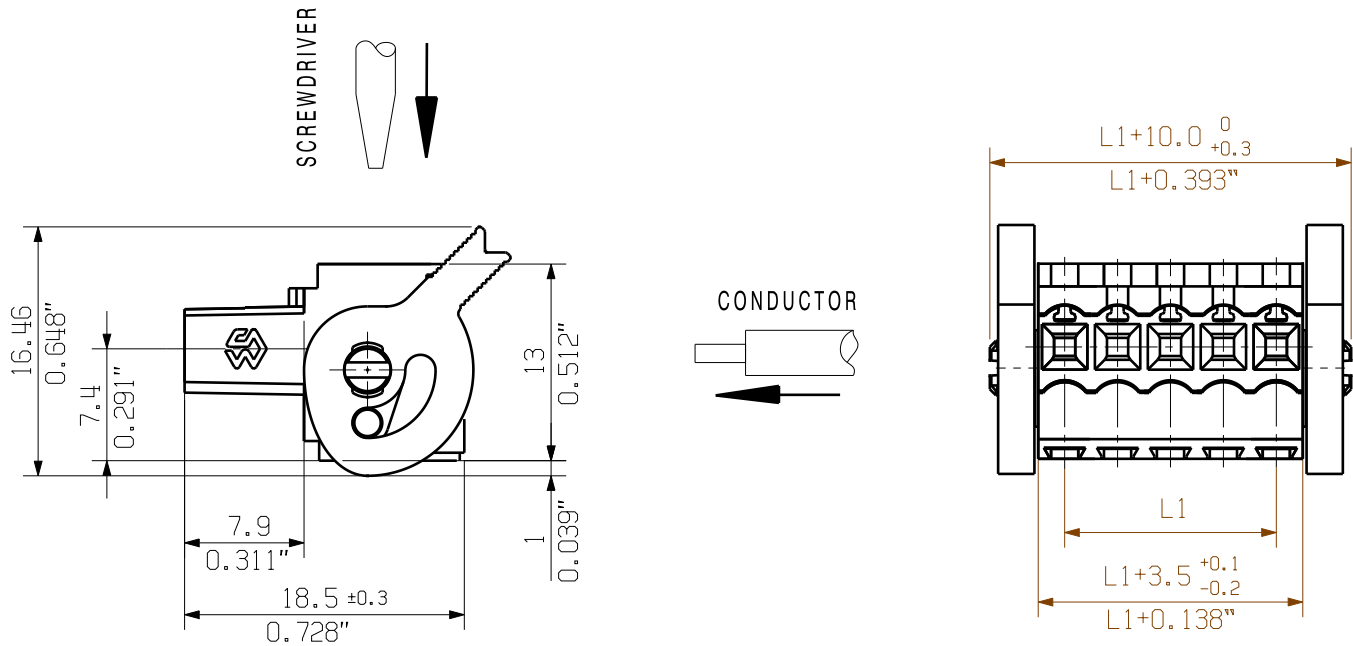
一般注文データ

| 種別 | BL 3.50 AH04 BK BX | バージョン | 製品データ | パッケージ |
|------------|----------------------------|-------------------------------------|-------|-------|
| 注文番号 | 1745590000 | プリント基板用プラグインコネクタ、アクセサリ、フード、黒色、極数: 4 | | 箱 |
| GTIN (EAN) | 4008190985158 | | | |
| 数量 | 10 Stück | | | |

WEITERGABE SOWIE Vervielfaeltigung dieses Dokuments, Verwertung und MitteiluNG seines Inhalts sind verboten, soweit nicht ausdruecklich gestattet.
ZuWiderhandlungen Verpflichten zu Schadenersatz. Alle Rechte fuer den Fall der Patent-, Gebrauchsmuster- oder GeschmaCKsmustereintragung Vorbehalten.
THE REPRODUCTION, DISTRIBUTION AND UTILIZATION OF THIS DOCUMENT AS WELL AS THE COMMUNICATION OF ITS CONTENTS TO OTHERS WITHOUT EXPLICIT AUTHORIZATION IS PROHIBITED.
OFFENDERS WILL BE HELD LIABLE FOR THE PAYMENT OF DAMAGES. WEIDMUELLER EXCLUSIVELY RESERVES THE RIGHT TO FILE FOR PATENTS, UTILITY MODELS OR DESIGNS.

© WEIDMUELLER INTERFACE GmbH & Co.KG

DIE DEUTSCHE VERSION IST VERBINDLICH
THE GERMAN VERSION IS BINDING



For the mounting of PCBs, it should be noted that the rated data given in the catalogue relates only to the connection elements. The necessary creepage and clearance paths must be observed in connection with the respective applicant in accordance to VDE 0110. The current-carrying capacity and pitch tolerance is to be determined according to DIN IEC 326 part 3 very fine.

Weidmüller PCB components are tested to the DIN VDE 0627 standard, and are valid for its field of application. Provided that the components are used to the intended purpose, all requirements with respect to the occurring of electrical, mechanical, thermic and corrosive stress will be satisfied.

SHOWN: BL 3.50/04/180/LH...

| | | | | | | | | |
|---------------|----------------|-------------|------------------------------|------------|------------|---|-------------------|-----------------------|
| | DIN ISO 2768-m | | 69114/0 20.03.13 HELIS_MA | | 01 | CAT.NO.: . | | |
| | MODIFICATION | | DRAWN | | 21.07.2009 | HELIS_MA | Weidmüller | |
| | | RESPONSIBLE | | 04.04.2013 | HECKERT_M | BL 3.50/./180/ L(H/R) BUCHSENLEISTE SOCKET BLOCK | | |
| SCALE: 2/1 | | CHECKED | | 04.04.2013 | HECKERT_M | | | PRODUCT FILE: BL 3.50 |
| SUPERSEDES: . | | APPROVED | | | HECKERT_M | | | |
| | | | | | | C 22682 11 DRAWING NO. SHEET 01 OF 02 SHEETS ISSUE NO. | | |

| | | |
|----|---------|-----------|
| 24 | 80,50 | 3,169 |
| 23 | 77,00 | 3,031 |
| 22 | 73,50 | 2,894 |
| 21 | 70,00 | 2,756 |
| 20 | 66,50 | 2,618 |
| 19 | 63,00 | 2,480 |
| 18 | 59,50 | 2,343 |
| 17 | 56,00 | 2,205 |
| 16 | 52,50 | 2,067 |
| 15 | 49,00 | 1,929 |
| 14 | 45,50 | 1,791 |
| 13 | 42,00 | 1,654 |
| 12 | 38,50 | 1,516 |
| 11 | 35,00 | 1,378 |
| 10 | 31,50 | 1,240 |
| 9 | 28,00 | 1,102 |
| 8 | 24,50 | 0,965 |
| 7 | 21,00 | 0,827 |
| 6 | 17,50 | 0,689 |
| 5 | 14,00 | 0,551 |
| 4 | 10,50 | 0,413 |
| 3 | 7,00 | 0,276 |
| 2 | 3,50 | 0,138 |
| n | L1 [mm] | L1 [inch] |