

## HDC HDD 72 MC

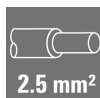
Weidmüller Interface GmbH &amp; Co. KG

Klingenbergstraße 26

D-32758 Detmold

Germany

www.weidmueller.com



マシニングクリンプ接点を搭載する HDD シリーズは、狭いスペースでの電極数の増加に対応して設計されています。電極数を制限することなく、より小型形状で設置スペースを節約できます。

導体接続レベルは、クリンプ接点用に設計されています。技術確立されたクリンプ接続は、何十年もの間、標準として使われてきました。クリンプ接点は、インサートと一緒に設置されません。

電極数：72

定格電流：10 A

定格電圧：250 V

UL / CSA 準拠公称電圧：600 V AC / DC

クリンプ接続

## 一般注文データ

|            |   |
|------------|---|
| バージョン      | HDC挿入, オス型, 250 V, 10 A, 極数: 72, クリンプ接続, サイズ: 6 |
| 注文番号       | <a href="#">1651190000</a>                      |
| 種別         | HDC HDD 72 MC                                   |
| GTIN (EAN) | 4008190299798                                   |
| 数量         | 1 Stück   |

## HDC HDD 72 MC

Weidmüller Interface GmbH &amp; Co. KG

Klingenbergstraße 26

D-32758 Detmold

Germany

www.weidmueller.com

## 技術データ

## 寸法と重量

|      |         |           |            |
|------|---------|-----------|------------|
| 深さ   | 84.5 mm | 奥行き (インチ) | 3.327 inch |
| 高さ   | 33 mm   | 高さ (インチ)  | 1.299 inch |
| 幅    | 34 mm   | 幅 (インチ)   | 1.339 inch |
| 正味重量 | 55 g    |           |            |

## 温度

|      |                   |
|------|-------------------|
| 制限温度 | -40 °C ... 125 °C |
|------|-------------------|

## 一般データ

|                          |        |                       |                         |
|--------------------------|--------|-----------------------|-------------------------|
| BG                       | 6      | DIN EN 45545-2準拠の低排煙性 | はい                      |
| UL 94 可燃性等級              | V-0    | UL/CSAに準拠した定格電圧       | 600 V AC/DC             |
| サイズ                      | 6      | シリーズ                  | HDD                     |
| ハロゲン不使用                  | true   | 体積抵抗                  | ≤4 mΩ                   |
| 勘合回数、金                   | ≥ 500  | 勘合回数、銀                | ≥ 500                   |
| 定格インパルス電圧 (DIN EN 61984) | 4 kV   | 定格電圧 (DIN EN 61984)   | 250 V                   |
| 定格電流 (DIN EN 61984)      | 10 A   | 導体断面                  | 2.5 mm <sup>2</sup>     |
| 接続方式                     | クリンプ接続 | 材質                    | 銅合金                     |
| 極数                       | 72     | 汚染度                   | 3                       |
| 種別                       | オス型    | 絶縁材                   | PCガラス繊維補強 (UL認定および鉄道認定) |
| 絶縁材グループ                  | IIIa   | 絶縁耐性                  | 10 <sup>10</sup> Ω      |
| 色                        | ページュ   |                       |                         |

## 寸法

|        |       |        |         |
|--------|-------|--------|---------|
| プラグの高さ | 35 mm | ベースの全長 | 84.5 mm |
| 幅      | 34 mm |        |         |

## 接続データ PE

|                    |                            |                    |        |
|--------------------|----------------------------|--------------------|--------|
| 刃寸法、スロット (PE 接続)   | SD 0.6 x 3.5, SD 0.8 x 4.0 | 固定ネジ               | M 4    |
| 定格断面               | 2.5 mm <sup>2</sup>        | 導体断面面積、AWG (PE)、最大 | AWG 14 |
| 導体断面面積、AWG (PE)、最小 | AWG 20                     | 接続種別 PE            | ねじ接続   |
| 締付けトルク、最大 PE 接続    | 1.5 Nm                     | 締付けトルク、最小 PE 接続    | 1.2 Nm |
| 被覆剥き長さ PE 接続       | 10 mm                      |                    |        |

## バージョン

|                |                      |                 |                      |
|----------------|----------------------|-----------------|----------------------|
| BG             | 6                    | サイズ             | 6                    |
| 体積抵抗           | ≤4 mΩ                | 導体接続断面面積 AWG、最大 | AWG 14               |
| 導体断面、固定式、最大    | 2.5 mm <sup>2</sup>  | 導体断面、固定式、最小     | 0.5 mm <sup>2</sup>  |
| 導体断面、最大        | 2.05 mm <sup>2</sup> | 導体断面、最小         | 0.14 mm <sup>2</sup> |
| 接続方式           | クリンプ接続               | 材質              | 銅合金                  |
| 被覆剥き長さ、定格接続    | 8 mm                 | 配線接続断面 AWG、最小   | AWG 26               |
| 配線接続断面、細径撚線、最大 | 2.5 mm <sup>2</sup>  | 配線接続断面、細径撚線、最小  | 0.5 mm <sup>2</sup>  |

## HDC HDD 72 MC

Weidmüller Interface GmbH &amp; Co. KG

Klingenbergstraße 26

D-32758 Detmold

Germany

www.weidmueller.com

## 技術データ

## 分類

|             |                |             |             |
|-------------|----------------|-------------|-------------|
| ETIM 6.0    | EC000438       | ETIM 7.0    | EC000438    |
| ETIM 8.0    | EC000438       | ETIM 9.0    | EC000438    |
| ECLASS 9.0  | 27-44-02-05    | ECLASS 9.1  | 27-44-02-05 |
| ECLASS 10.0 | 27-44-02-05    | ECLASS 11.0 | 27-44-02-05 |
| ECLASS 12.0 | 27-44-02-05    | ECLASS 13.0 | 27-44-02-05 |
| 物質          | アセトン           |             |             |
| 耐薬品性        | 耐性             |             |             |
| 物質          | アンモニア、水様性      |             |             |
| 耐薬品性        | 条件付き耐性         |             |             |
| 物質          | ガソリン           |             |             |
| 耐薬品性        | 耐性             |             |             |
| 物質          | ベンゼン           |             |             |
| 耐薬品性        | 耐性             |             |             |
| 物質          | ディーゼル油         |             |             |
| 耐薬品性        | 条件付き耐性         |             |             |
| 物質          | 濃酢酸            |             |             |
| 耐薬品性        | 耐性             |             |             |
| 物質          | 水酸化カリウム        |             |             |
| 耐薬品性        | 条件付き耐性         |             |             |
| 物質          | メタノール          |             |             |
| 耐薬品性        | 条件付き耐性         |             |             |
| 物質          | モーター油          |             |             |
| 耐薬品性        | 条件付き耐性         |             |             |
| 物質          | 希釈した苛性アルカリ溶液   |             |             |
| 耐薬品性        | 耐性             |             |             |
| 物質          | ヒドロクロロフルオロカーボン |             |             |
| 耐薬品性        | 条件付き耐性         |             |             |
| 物質          | 屋外使用           |             |             |
| 耐薬品性        | 条件付き耐性         |             |             |

## 環境製品コンプライアンス

|            |  |
|------------|--|
| REACH SVHC | Potassium perfluorobutane sulfonate 29420-49-3   |
| SCIP       | 1609748e-c278-4c9b-b3d1-e6215d2988cd   |
| 耐薬品性       | de.myview.objectmodel.impl.BlockImpl@6c10625e de.myview.objectmodel.impl.BlockImpl@3711967d<br>de.myview.objectmodel.impl.BlockImpl@4167faae de.myview.objectmodel.impl.BlockImpl@6ee3a42<br>de.myview.objectmodel.impl.BlockImpl@6983ba53 de.myview.objectmodel.impl.BlockImpl@521a7b60<br>de.myview.objectmodel.impl.BlockImpl@2cd65907 de.myview.objectmodel.impl.BlockImpl@5b1d5af5<br>de.myview.objectmodel.impl.BlockImpl@2fb822e7 de.myview.objectmodel.impl.BlockImpl@2e788d0b<br>de.myview.objectmodel.impl.BlockImpl@3078e7a2 de.myview.objectmodel.impl.BlockImpl@103c9aa |

作成日 2024/07/04 6:31:18 CEST

## HDC HDD 72 MC

Weidmüller Interface GmbH & Co. KG  
Klingenbergstraße 26  
D-32758 Detmold  
Germany

[www.weidmueller.com](http://www.weidmueller.com)

## 技術データ

## 承認

認可



|                       |           |
|-----------------------|-----------|
| ROHS                  | 適合        |
| UL File Number Search | UL ウェブサイト |
| 証明書番号 (cURus)         | E92202    |

## ダウンロード

|              |  |
|--------------|--|
| 承認/証明書/適合証明書 | <a href="#">Manufacturer's declaration</a>                             |
| エンジニアリングデータ  | <a href="#">CAD data – STEP</a>  |
| カタログ         | <a href="#">Catalogues in PDF-format</a>                               |
| ブローシャー       | <a href="#">FL FIELDWIRING EN</a><br><a href="#">FL FIELDWIRING EN</a> |

## HDC HDD 72 MC

Weidmüller Interface GmbH & Co. KG

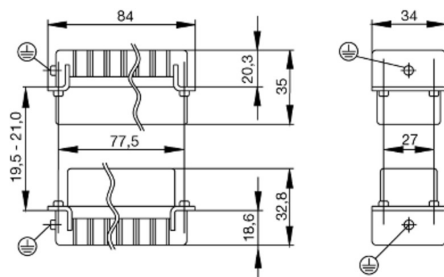
Klingenbergstraße 26

D-32758 Detmold

Germany

[www.weidmueller.com](http://www.weidmueller.com)

## 図面



## HDC HDD 72 MC

Weidmüller Interface GmbH &amp; Co. KG

Klingenbergstraße 26

D-32758 Detmold

Germany

www.weidmueller.com

## アクセサリ

## Crimping tools



## 回転接点对応クリンプツール

- ラチェットは精密なクリンプを保証します
- 操作が不正確な場合のオプション許可
- 接点の正確な位置を示す固定具付属。

## 一般注文データ

|            |                            |   |
|------------|----------------------------|---|
| 種別         | CTIN CM 1.6/2.5            | バージョン                                     |
| 注文番号       | <a href="#">9205430000</a> | プレスツール, 接点对応圧着ツール, 0.14mm², 6mm², 4インデントク |
| GTIN (EAN) | 4032248733446              | リンプ                                       |
| 数量         | 1 Stück                    |   |
| 種別         | CTX CM 1.6/2.5             | バージョン                                     |
| 注文番号       | <a href="#">9018490000</a> | プレスツール, 接点对応圧着ツール, 0.14mm², 4mm², Wクリンプ   |
| GTIN (EAN) | 4008190884598              |   |
| 数量         | 1 Stück                    |   |

## DSTV



インサートにはさまざまなアクセサリが付属しています。これには、インサート対応コーディング素子が含まれます。

## 一般注文データ

|            |                            |                           |
|------------|----------------------------|---------------------------|
| 種別         | DSTV COST4                 | バージョン                     |
| 注文番号       | <a href="#">1471300000</a> | HDCコネクタ, アクセサリ, コード体系     |
| GTIN (EAN) | 4008190017354              |                           |
| 数量         | 100 Stück                  |                           |
| 種別         | DSTV COBU5                 | バージョン                     |
| 注文番号       | <a href="#">1471500000</a> | HDCコネクタ, アクセサリ, コーディングパーツ |
| GTIN (EAN) | 4008190178543              |                           |
| 数量         | 100 Stück                  |                           |

## HDC HDD 72 MC

Weidmüller Interface GmbH &amp; Co. KG

Klingenbergstraße 26

D-32758 Detmold

Germany

www.weidmueller.com

## アクセサリ

## スクリュードライバー (マイナス用)



VDE 絶縁マイナススクリュードライバー、SDI DIN 7437、ISO 2380/2、DIN 5264、ISO 2380/1 準拠ドライバー出力。ソフトフィニッシュグリップ

## 一般注文データ

|            |                            |                        |
|------------|----------------------------|------------------------|
| 種別         | SDIS 0.8X4.0X100           | バージョン                  |
| 注文番号       | <a href="#">9008400000</a> | スクリュードライバー, スクリュードライバー |
| GTIN (EAN) | 4032248056361              |                        |
| 数量         | 1 Stück                    |                        |
| 種別         | SDIS 0.6X3.5X100           | バージョン                  |
| 注文番号       | <a href="#">9008390000</a> | スクリュードライバー, スクリュードライバー |
| GTIN (EAN) | 4032248056354              |                        |
| 数量         | 1 Stück                    |                        |

## クリンプ接続 HD



クリンプは、安全で信頼性の高い、配線と接点間の電気的および機械的接続を提供します。最適なクリンプ接続は、高気密性および耐食性を有します。

## 一般注文データ

|            |                            |  |
|------------|----------------------------|--|
| 種別         | HDC-C-HD-SM0.75-1.00AU     | バージョン  |
| 注文番号       | <a href="#">1651640000</a> | HDCコネクタ, クリンプコンタクト, HD, HDD, HQ, MixMate, オス型, 導 |
| GTIN (EAN) | 4008190400316              | 体断面、最大: 1, 回転, 銅合金                               |
| 数量         | 100 Stück                  |  |
| 種別         | HDC-C-HD-SM2.5AU           | バージョン  |
| 注文番号       | <a href="#">1651660000</a> | HDCコネクタ, クリンプコンタクト, HD, HDD, HQ, MixMate, オス型, 導 |
| GTIN (EAN) | 4008190400330              | 体断面、最大: 2.5, 回転, 銅合金                             |
| 数量         | 100 Stück                  |  |
| 種別         | HDC-C-HD-SM2.5AG           | バージョン  |
| 注文番号       | <a href="#">1651560000</a> | HDCコネクタ, クリンプコンタクト, HD, HDD, HQ, MixMate, オス型, 導 |
| GTIN (EAN) | 4008190400231              | 体断面、最大: 2.5, 回転, 銅合金                             |
| 数量         | 100 Stück                  |  |
| 種別         | HDC-C-HD-SM0.14-0.37AG     | バージョン  |
| 注文番号       | <a href="#">1651520000</a> | HDCコネクタ, クリンプコンタクト, HD, HDD, HQ, MixMate, オス型, 導 |
| GTIN (EAN) | 4008190400194              | 体断面、最大: 0.37, 回転, 銅合金                            |
| 数量         | 100 Stück                  |  |

作成日 2024/07/04 6:31:19 CEST

## HDC HDD 72 MC

Weidmüller Interface GmbH &amp; Co. KG

Klingenbergstraße 26

D-32758 Detmold

Germany

www.weidmueller.com

## アクセサリ

|            |                            |  |
|------------|----------------------------|--|
| 種別         | HDC-C-HD-SM1.5AG           | バージョン  |
| 注文番号       | <a href="#">1651550000</a> | HDCコネクタ, クリンプコンタクト, HD, HDD, HQ, MixMate, オス型, 導 |
| GTIN (EAN) | 4008190400224              | 体断面、最大: 1.5, 回転, 銅合金                             |
| 数量         | 100 Stück                  |  |
| 種別         | HDC-C-HD-SM0.5AG           | バージョン  |
| 注文番号       | <a href="#">1651530000</a> | HDCコネクタ, クリンプコンタクト, HD, HDD, HQ, MixMate, オス型, 導 |
| GTIN (EAN) | 4008190400200              | 体断面、最大: 0.5, 回転, 銅合金                             |
| 数量         | 100 Stück                  |  |
| 種別         | HDC-C-HD-SM0.5AU           | バージョン  |
| 注文番号       | <a href="#">1651630000</a> | HDCコネクタ, クリンプコンタクト, HD, HDD, HQ, MixMate, オス型, 導 |
| GTIN (EAN) | 4008190400309              | 体断面、最大: 0.5, 回転, 銅合金                             |
| 数量         | 100 Stück                  |  |
| 種別         | HDC-C-HD-SM1.5AU           | バージョン  |
| 注文番号       | <a href="#">1651650000</a> | HDCコネクタ, クリンプコンタクト, HD, HDD, HQ, MixMate, オス型, 導 |
| GTIN (EAN) | 4008190400323              | 体断面、最大: 1.5, 回転, 銅合金                             |
| 数量         | 100 Stück                  |  |
| 種別         | HDC-C-HD-SM0.75-1.00AG     | バージョン  |
| 注文番号       | <a href="#">1601750000</a> | HDCコネクタ, クリンプコンタクト, HD, HDD, HQ, MixMate, オス型, 導 |
| GTIN (EAN) | 4008190134280              | 体断面、最大: 1, 回転, 銅合金                               |
| 数量         | 100 Stück                  |  |
| 種別         | HDC-C-HD-SM0.14-0.37AU     | バージョン  |
| 注文番号       | <a href="#">1651620000</a> | HDCコネクタ, クリンプコンタクト, HD, HDD, HQ, MixMate, オス型, 導 |
| GTIN (EAN) | 4008190400293              | 体断面、最大: 0.37, 回転, 銅合金                            |
| 数量         | 100 Stück                  |  |

## クロスヘッドスクリュードライバ、ポジドライブ製



VDE 絶縁性プラススクリュードライバー種別、ポジドライブ製 SDIK PZ DIN 7438、ISO 8764/2-PZ、ISO 8764-PZ への出力、ソフトフィニッシュグリップ

## 一般注文データ

|            |                            |                        |
|------------|----------------------------|------------------------|
| 種別         | SDIK PZ1                   | バージョン                  |
| 注文番号       | <a href="#">9008900000</a> | スクリュードライバー, スクリュードライバー |
| GTIN (EAN) | 4032248266685              |                        |
| 数量         | 1 Stück                    |                        |



## HDC HDD 72 MC

Weidmüller Interface GmbH & Co. KG  
Klingenbergstraße 26  
D-32758 Detmold  
Germany

www.weidmueller.com

## アクセサリ

## 接触解除ツール



ワイドミュラーには、さまざまな圧着工具、接触除去工具、光ファイバ工具が用意されています。

## 一般注文データ

|            |                            |              |
|------------|----------------------------|--------------|
| 種別         | REMOVAL TOOL HD            | バージョン        |
| 注文番号       | <a href="#">1866730000</a> | ツール, 接点解除ツール |
| GTIN (EAN) | 4032248437054              |              |
| 数量         | 1 Stück                    |              |

## スクリュードライバ (マイナス用)



丸刃の付いたマイナススクリュードライバ SD DIN 5265、ISO 2380/2、出力は DIN 5264, ISO 2380/1 準拠。クロームトップチップ、ソフトフィニッシュグリップ

## 一般注文データ

|            |                            |                      |
|------------|----------------------------|----------------------|
| 種別         | SDS 0.8X4.0X100            | バージョン                |
| 注文番号       | <a href="#">9008340000</a> | スクリュードライバ, スクリュードライバ |
| GTIN (EAN) | 4032248056293              |                      |
| 数量         | 1 Stück                    |                      |
| 種別         | SDS 0.6X3.5X100            | バージョン                |
| 注文番号       | <a href="#">9008330000</a> | スクリュードライバ, スクリュードライバ |
| GTIN (EAN) | 4032248056286              |                      |
| 数量         | 1 Stück                    |                      |

## HDC HDD 72 MC

Weidmüller Interface GmbH &amp; Co. KG

Klingenbergstraße 26

D-32758 Detmold

Germany

[www.weidmueller.com](http://www.weidmueller.com)

## アクセサリ

## クロスヘッドスクリュードライバ、ポジドライブ製



プラススクリュードライバー、ポジドライブ製、SDK PZ  
DIN 5262、ISO 8764/2-PZ、ISO 8764/1-PZへの出力、  
クロームトップチップ、ソフトフィニッシュグリップ

## 一般注文データ

|            |                            |                       |
|------------|----------------------------|-----------------------|
| 種別         | SDK PZ1                    | バージョン                 |
| 注文番号       | <a href="#">9008530000</a> | スクリュードライバー、スクリュードライバー |
| GTIN (EAN) | 4032248056521              |                       |
| 数量         | 1 Stück                    |                       |

# Tightening torques and screwing tools

| Screw size         | Connector type                          | Dia. tightening torque in Nm  | Recommended blade inserts and AF size for hexagon socket |
|--------------------|---|---|--|
| <b>M 2.5</b>       | <b>Signal contacts</b>                  |   |  |
|                    | S 6/6                                   | 0.5 - 0.55  | SD 0.6 x 3.5 mm or PZ0                                   |
|                    | S 6/12                                  | 0.5 - 0.55  | SD 0.6 x 3.5 mm or PZ0                                   |
| <b>M 2.9 x 0.5</b> | <b>Fastening screws</b>                 |   |  |
|                    | HQ 4/2                                  | 0.8 (plastic) / 1.1 (metal)   | SD 0.6 x 3.5 mm or PH0                                   |
|                    | HQ 8                                    | 0.8 (plastic) / 1.1 (metal)   | SD 0.6 x 3.5 mm or PH0                                   |
|                    | HQ 17                                   | 0.8 (plastic) / 1.1 (metal)   | SD 0.6 x 3.5 mm or PH0                                   |
| <b>M 3</b>         | <b>Contact screws</b>                   |   |  |
|                    | HA 3                                    | 0.5 - 0.55  | SD 0.5 x 3.0 mm  |
|                    | HA 4                                    | 0.5 - 0.55  | SD 0.5 x 3.0 mm  |
|                    | HA 10 bis HA 48                         | 0.5 - 0.55  | SD 0.6 x 3.5 mm or PH0                                   |
|                    | HE                                      | 0.5 - 0.55  | SD 0.6 x 3.5 mm or PZ0                                   |
|                    | HVE                                     | 0.5 - 0.55  | SD 0.6 x 3.5 mm or PZ0                                   |
|                    | <b>Signal contacts:</b>                 |   |  |
|                    | S 4/2                                   | 0.5 - 0.55  | SD 0.6 x 3.5 mm or PZ0                                   |
|                    | S 4/8                                   | 0.5 - 0.55  | SD 0.6 x 3.5 mm or PZ0                                   |
|                    | <b>PE connection via female contact</b> |   |  |
|                    | S 4                                     | 0.5 - 0.8   | SD 0.6 x 3.5 mm  |
|                    | ConCept modular frame, metal            | 0.5 - 0.55  | SD 0.6 x 3.5 mm  |
|                    | <b>PE terminal</b>                      |   |  |
|                    | HQ 5                                    | 0.5 - 0.55  | SD 0.6 x 3.5 or 0.8 x 4 mm                               |
|                    | HQ 7                                    | 0.5 - 0.55  | SD 0.6 x 3.5 or 0.8 x 4 mm                               |
|                    | <b>Fastening screws</b>                 | 0.5 - 0.55  | SD 0.6 x 3.5 mm or PZ0                                   |
|                    | <b>Guide pin</b>                        | 0.5 - 0.55  | SD 0.6 x 3.5 mm or PZ0                                   |
|                    | <b>Guide bush</b>                       | 0.5 - 0.55  | SD 0.6 x 3.5 mm or PZ0                                   |
|                    | <b>Coding pins</b>                      | 0.5 - 0.55  | SD 0.6 x 3.5 mm or PZ0                                   |
| <b>M 4</b>         | <b>Contact screws</b>                   |   |  |
|                    | HSB                                     | 1.2 - 1.5   | SD 0.6 x 3.5 or 0.8 x 4 mm or PZ1                        |
|                    | <b>PE connection via male contact</b>   |   |  |
|                    | S 4                                     | 0.5 - 0.8   | SD 0.6 x 3.5 mm  |
|                    | ConCept modular frame, metal            | 1.2 - 1.5   | SD 0.6 x 3.5 mm  |
|                    | <b>PE terminal</b>                      |   |  |
|                    | HA                                      | 1.2 - 1.5   | SD 0.6 x 3.5 or 0.8 x 4 mm or PH1                        |
|                    | HE                                      | 1.2 - 1.5   | SD 0.6 x 3.5 or 0.8 x 4 mm or PH1                        |
|                    | HEE                                     | 1.2 - 1.5   | SD 0.6 x 3.5 or 0.8 x 4 mm or PH1                        |
|                    | HVE                                     | 1.2 - 1.5   | SD 0.6 x 3.5 or 0.8 x 4 mm or PH1                        |
|                    | HD                                      | 1.2 - 1.5   | SD 0.6 x 3.5 or 0.8 x 4 mm or PZ1                        |
|                    | HDD                                     | 1.2 - 1.5   | SD 0.6 x 3.5 or 0.8 x 4 mm or PZ1                        |
|                    | S 6/6 (for signal contacts)             | 1.2 - 1.5   | 0.8 x 4 mm or PZ1  |
|                    | ConCept modular frame, plastic          | 1.2 - 1.5   | 0.8 x 4 mm or PZ1  |
| <b>M 5</b>         | <b>PE terminal</b>                      |   |  |
|                    | HSB                                     | 2 - 2.5   | SD 1 x 5.5 mm or PZ2                                     |
|                    | S 4/0 (Screw connection)                | 2 - 2.5   | SD 1.2 x 6.5 mm or PH2                                   |
|                    | S 4/0 (Axial screw connection)          | 2 - 2.5   | SD 0.8 x 4 mm or PZ 2                                    |
|                    | S 4/2                                   | 2 - 2.5   | SD 1.2 x 6.5 mm or PH2                                   |
|                    | S 4/8                                   | 2 - 2.5   | SD 1.2 x 6.5 mm or PH2                                   |
|                    | S 6/12                                  | 2 - 2.5   | SD 0.8 x 4 mm or PZ 2                                    |
|                    | S 6/36                                  | 2 - 2.5   | SD 1.2 x 6.5 mm or PH2                                   |
|                    | S 8/24                                  | 2 - 2.5   | SD 1.2 x 6.5 mm or PH2                                   |
|                    | S 12/2                                  | 2 - 2.5   | SD 1.2 x 6.5 mm or PH2                                   |
| <b>M 6</b>         | <b>Power contacts</b>                   |   |  |
|                    | S 4/0 (Screw connection)                | 1.2 (1.5 mm <sup>2</sup> ) / 2 (2.5 mm <sup>2</sup> ) / 3 (4-16 mm <sup>2</sup> ) | SD 0.8 x 4 mm  |
|                    | S 4/2                                   | 1.2 (1.5 mm <sup>2</sup> ) / 2 (2.5 mm <sup>2</sup> ) / 3 (4-16 mm <sup>2</sup> ) | SD 0.8 x 4 mm  |
|                    | S 4/8                                   | 1.2 (1.5 mm <sup>2</sup> ) / 2 (2.5 mm <sup>2</sup> ) / 3 (4-16 mm <sup>2</sup> ) | SD 0.8 x 4 mm  |
| <b>M 7 x 0.75</b>  | <b>Power contacts</b>                   |   |  |
|                    | S 4                                     | 1.1 - 1.7   | SW 2   |
|                    | S 6/6 (+ PE)                            | 6 - 8   | SW 4   |
| <b>M 8 x 0.75</b>  | <b>Power contacts</b>                   |   |  |
|                    | S 6/12                                  | 1.1 - 1.7   | SW 2   |
|                    | S 8/0 (+ PE)                            | 6 (10-16 mm <sup>2</sup> ) - 7 (25 mm <sup>2</sup> )                              | SW 4   |
| <b>M10 x 1</b>     | <b>Power contacts</b>                   |   |  |
|                    | S 4/0 (Axial connection)                | 2 - 3   | SW 3   |

Increasing the tightening torque does not improve the contact resistance. The stated torque settings offer optimal mechanical, thermal and electrical conditions. Exceeding the recommended values may even damage the conductor and terminal.