

## HDC HDD 24 MC

Weidmüller Interface GmbH &amp; Co. KG

Klingenbergstraße 26

D-32758 Detmold

Germany

www.weidmueller.com



マシニングクリンプ接点を搭載する HDD シリーズは、狭いスペースでの電極数の増加に対応して設計されています。電極数を制限することなく、より小型形状で設置スペースを節約できます。

導体接続レベルは、クリンプ接点用に設計されています。技術確立されたクリンプ接続は、何十年もの間、標準として使われてきました。クリンプ接点は、インサートと一緒に設置されません。

電極数：24

定格電流：10 A

定格電圧：250 V

UL / CSA 準拠公称電圧：600 V AC / DC

クリンプ接続

## 一般注文データ

バージョン	HDC挿入, オス型, 250 V, 10 A, 極数: 24, クリンプ接続, サイズ: 3
注文番号	<a href="#">1651150000</a>
種別	HDC HDD 24 MC
GTIN (EAN)	4008190299750
数量	1 Stück

## HDC HDD 24 MC

Weidmüller Interface GmbH &amp; Co. KG

Klingenbergstraße 26

D-32758 Detmold

Germany

www.weidmueller.com

## 技術データ

## 寸法と重量

深さ	51 mm	奥行き (インチ)	2.008 inch
高さ	35 mm	高さ (インチ)	1.378 inch
幅	34 mm	幅 (インチ)	1.339 inch
正味重量	40 g		

## 温度

制限温度	-40 °C ... 125 °C
------	-------------------

## 一般データ

BG	3	DIN EN 45545-2準拠の低排煙性	はい
UL 94 可燃性等級	V-0	UL/CSAに準拠した定格電圧	600 V AC/DC
サイズ	3	シリーズ	HDD
ハロゲン不使用	true	体積抵抗	≤4 mΩ
勘合回数、金	≥ 500	勘合回数、銀	≥ 500
定格インパルス電圧 (DIN EN 61984)	4 kV	定格電圧 (DIN EN 61984)	250 V
定格電流 (DIN EN 61984)	10 A	導体断面	2.5 mm <sup>2</sup>
接続方式	クリンプ接続	材質	銅合金
極数	24	汚染度	3
種別	オス型	絶縁材	PCガラス繊維補強 (UL認定および鉄道認定)
絶縁材グループ	IIIa	絶縁耐性	10 <sup>10</sup> Ω
色	ページュ		

## 寸法

プラグの高さ	35 mm	ベースの全長	51 mm
幅	34 mm		

## 接続データ PE

刃寸法、スロット (PE 接続)	SD 0.6 x 3.5, SD 0.8 x 4.0	固定ネジ	M 4
定格断面	2.5 mm <sup>2</sup>	導体断面面積、AWG (PE)、最大	AWG 14
導体断面面積、AWG (PE)、最小	AWG 20	接続種別 PE	ねじ接続
締付けトルク、最大 PE 接続	1.5 Nm	締付けトルク、最小 PE 接続	1.2 Nm
被覆剥き長さ PE 接続	10 mm		

## バージョン

BG	3	サイズ	3
体積抵抗	≤4 mΩ	導体接続断面面積 AWG、最大	AWG 14
導体断面、固定式、最大	2.5 mm <sup>2</sup>	導体断面、固定式、最小	0.5 mm <sup>2</sup>
導体断面、最大	2.05 mm <sup>2</sup>	導体断面、最小	0.14 mm <sup>2</sup>
接続方式	クリンプ接続	材質	銅合金
被覆剥き長さ、定格接続	8 mm	配線接続断面 AWG、最小	AWG 26
配線接続断面、細径撚線、最大	2.5 mm <sup>2</sup>	配線接続断面、細径撚線、最小	0.5 mm <sup>2</sup>

## HDC HDD 24 MC

Weidmüller Interface GmbH &amp; Co. KG

Klingenbergstraße 26

D-32758 Detmold

Germany

www.weidmueller.com

## 技術データ

## 分類

ETIM 6.0	EC000438	ETIM 7.0	EC000438
ETIM 8.0	EC000438	ETIM 9.0	EC000438
ECLASS 9.0	27-44-02-05	ECLASS 9.1	27-44-02-05
ECLASS 10.0	27-44-02-05	ECLASS 11.0	27-44-02-05
ECLASS 12.0	27-44-02-05	ECLASS 13.0	27-44-02-05
物質	アセトン		
耐薬品性	耐性		
物質	アンモニア、水様性		
耐薬品性	条件付き耐性		
物質	ガソリン		
耐薬品性	耐性		
物質	ベンゼン		
耐薬品性	耐性		
物質	ディーゼル油		
耐薬品性	条件付き耐性		
物質	濃酢酸		
耐薬品性	耐性		
物質	水酸化カリウム		
耐薬品性	条件付き耐性		
物質	メタノール		
耐薬品性	条件付き耐性		
物質	モーター油		
耐薬品性	条件付き耐性		
物質	希釈した苛性アルカリ溶液		
耐薬品性	耐性		
物質	ヒドロクロロフルオロカーボン		
耐薬品性	条件付き耐性		
物質	屋外使用		
耐薬品性	条件付き耐性		

## 環境製品コンプライアンス

REACH SVHC	Potassium perfluorobutane sulfonate 29420-49-3
SCIP	1609748e-c278-4c9b-b3d1-e6215d2988cd
耐薬品性	de.myview.objectmodel.impl.BlockImpl@770d6c5c de.myview.objectmodel.impl.BlockImpl@6b1ae3 de.myview.objectmodel.impl.BlockImpl@49a1fbb2 de.myview.objectmodel.impl.BlockImpl@49be9fdc de.myview.objectmodel.impl.BlockImpl@554d753b de.myview.objectmodel.impl.BlockImpl@d29d173 de.myview.objectmodel.impl.BlockImpl@4b13c70f de.myview.objectmodel.impl.BlockImpl@76eef1ce de.myview.objectmodel.impl.BlockImpl@48b4a685 de.myview.objectmodel.impl.BlockImpl@b5544a9 de.myview.objectmodel.impl.BlockImpl@5eabd173 de.myview.objectmodel.impl.BlockImpl@5f4a2be9

作成日 2024/07/04 6:16:23 CEST

## HDC HDD 24 MC

Weidmüller Interface GmbH & Co. KG  
Klingenbergstraße 26  
D-32758 Detmold  
Germany

[www.weidmueller.com](http://www.weidmueller.com)

## 技術データ

## 承認

認可



ROHS	適合
UL File Number Search	UL ウェブサイト
証明書番号 (cURus)	E92202

## ダウンロード

承認/証明書/適合証明書	<a href="#">Manufacturer's declaration</a>
エンジニアリングデータ	<a href="#">CAD data – STEP</a>
カタログ	<a href="#">Catalogues in PDF-format</a>
ブローシャー	<a href="#">FL FIELDWIRING EN</a> <a href="#">FL FIELDWIRING EN</a>

## HDC HDD 24 MC

**Weidmüller Interface GmbH & Co. KG**

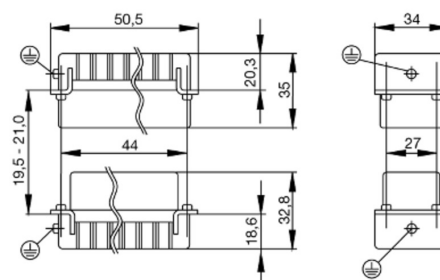
Klingenbergstraße 26

D-32758 Detmold

Germany

[www.weidmueller.com](http://www.weidmueller.com)

## 図面



## HDC HDD 24 MC

Weidmüller Interface GmbH &amp; Co. KG

Klingenbergstraße 26

D-32758 Detmold

Germany

www.weidmueller.com

## アクセサリ

## スクリュードライバー（マイナス用）



丸刃の付いたマイナススクリュードライバー SD DIN 5265、ISO 2380/2、出力は DIN 5264, ISO 2380/1 準拠。クロームトップチップ、ソフトフィニッシュグリップ

## 一般注文データ

種別	SDS 0.8X4.0X100	バージョン
注文番号	<a href="#">9008340000</a>	スクリュードライバー, スクリュードライバー
GTIN (EAN)	4032248056293	
数量	1 Stück	
種別	SDS 0.6X3.5X100	バージョン
注文番号	<a href="#">9008330000</a>	スクリュードライバー, スクリュードライバー
GTIN (EAN)	4032248056286	
数量	1 Stück	

## クロスヘッドスクリュードライバ、ポジドライブ製



VDE 絶縁性プラススクリュードライバー種別、ポジドライブ製 SDIK PZ DIN 7438、ISO 8764/2-PZ、ISO 8764-PZ への出力、ソフトフィニッシュグリップ

## 一般注文データ

種別	SDIK PZ1	バージョン
注文番号	<a href="#">9008900000</a>	スクリュードライバー, スクリュードライバー
GTIN (EAN)	4032248266685	
数量	1 Stück	

## HDC HDD 24 MC

Weidmüller Interface GmbH &amp; Co. KG

Klingenbergstraße 26

D-32758 Detmold

Germany

www.weidmueller.com

## アクセサリ

## Crimping tools



## 回転接点对応クリンプツール

- ラチェットは精密なクリンプを保証します
- 操作が不正確な場合のオプション許可
- 接点の正確な位置を示す固定具付属。

## 一般注文データ

種別	CTX CM 1.6/2.5	バージョン
注文番号	<a href="#">9018490000</a>	プレスツール, 接点对応圧着ツール, 0.14mm², 4mm², Wクリンプ
GTIN (EAN)	4008190884598	
数量	1 Stück	
種別	CTIN CM 1.6/2.5	バージョン
注文番号	<a href="#">9205430000</a>	プレスツール, 接点对応圧着ツール, 0.14mm², 6mm², 4インデントク
GTIN (EAN)	4032248733446	リンプ
数量	1 Stück	

## 接触解除ツール



ワイドミュラーには、さまざまな圧着工具、接触除去工具、光ファイバ工具が用意されています。

## 一般注文データ

種別	REMOVAL TOOL HD	バージョン
注文番号	<a href="#">1866730000</a>	ツール, 接点解除ツール
GTIN (EAN)	4032248437054	
数量	1 Stück	

## HDC HDD 24 MC

Weidmüller Interface GmbH &amp; Co. KG

Klingenbergstraße 26

D-32758 Detmold

Germany

www.weidmueller.com

## アクセサリ

## DSTV



インサートにはさまざまなアクセサリが付属しています。これには、インサート対応コーディング素子が含まれます。

## 一般注文データ

種別	DSTV COST4	バージョン
注文番号	<a href="#">1471300000</a>	HDCコネクタ, アクセサリ, コード体系
GTIN (EAN)	4008190017354	
数量	100 Stück	
種別	DSTV COBU5	バージョン
注文番号	<a href="#">1471500000</a>	HDCコネクタ, アクセサリ, コーディングパーツ
GTIN (EAN)	4008190178543	
数量	100 Stück	

## クロスヘッドスクリュードライバ、ポジドライブ製



プラススクリュードライバ、ポジドライブ製、SDK PZ  
DIN 5262、ISO 8764/2-PZ、ISO 8764/1-PZへの出力、  
クロームトップチップ、ソフトフィニッシュグリップ

## 一般注文データ

種別	SDK PZ1	バージョン
注文番号	<a href="#">9008530000</a>	スクリュードライバ, スクリュードライバ
GTIN (EAN)	4032248056521	
数量	1 Stück	



## HDC HDD 24 MC

Weidmüller Interface GmbH &amp; Co. KG

Klingenbergstraße 26

D-32758 Detmold

Germany

www.weidmueller.com

## アクセサリ

## スクリュードライバー (マイナス用)



VDE 絶縁マイナススクリュードライバー、SDI DIN 7437、ISO 2380/2、DIN 5264、ISO 2380/1 準拠ドライバー出力。ソフトフィニッシュグリップ

## 一般注文データ

種別	SDIS 0.6X3.5X100	バージョン
注文番号	<a href="#">9008390000</a>	スクリュードライバー, スクリュードライバー
GTIN (EAN)	4032248056354	
数量	1 Stück	
種別	SDIS 0.8X4.0X100	バージョン
注文番号	<a href="#">9008400000</a>	スクリュードライバー, スクリュードライバー
GTIN (EAN)	4032248056361	
数量	1 Stück	

## クリンプ接続 HD



クリンプは、安全で信頼性の高い、配線と接点間の電気的および機械的接続を提供します。最適なクリンプ接続は、高気密性および耐食性を有します。

## 一般注文データ

種別	HDC-C-HD-SM2.5AG	バージョン
注文番号	<a href="#">1651560000</a>	HDCコネクタ, クリンプコンタクト, HD, HDD, HQ, MixMate, オス型, 導
GTIN (EAN)	4008190400231	体断面、最大: 2.5, 回転, 銅合金
数量	100 Stück	
種別	HDC-C-HD-SM0.5AU	バージョン
注文番号	<a href="#">1651630000</a>	HDCコネクタ, クリンプコンタクト, HD, HDD, HQ, MixMate, オス型, 導
GTIN (EAN)	4008190400309	体断面、最大: 0.5, 回転, 銅合金
数量	100 Stück	
種別	HDC-C-HD-SM0.75-1.00AU	バージョン
注文番号	<a href="#">1651640000</a>	HDCコネクタ, クリンプコンタクト, HD, HDD, HQ, MixMate, オス型, 導
GTIN (EAN)	4008190400316	体断面、最大: 1, 回転, 銅合金
数量	100 Stück	
種別	HDC-C-HD-SM0.5AG	バージョン
注文番号	<a href="#">1651530000</a>	HDCコネクタ, クリンプコンタクト, HD, HDD, HQ, MixMate, オス型, 導
GTIN (EAN)	4008190400200	体断面、最大: 0.5, 回転, 銅合金
数量	100 Stück	

作成日 2024/07/04 6:16:23 CEST

## HDC HDD 24 MC

Weidmüller Interface GmbH &amp; Co. KG

Klingenbergstraße 26

D-32758 Detmold

Germany

www.weidmueller.com

## アクセサリ

種別	HDC-C-HD-SM1.5AG	バージョン
注文番号	<a href="#">1651550000</a>	HDCコネクタ, クリンプコンタクト, HD, HDD, HQ, MixMate, オス型, 導
GTIN (EAN)	4008190400224	体断面、最大: 1.5, 回転, 銅合金
数量	100 Stück	
種別	HDC-C-HD-SM1.5AU	バージョン
注文番号	<a href="#">1651650000</a>	HDCコネクタ, クリンプコンタクト, HD, HDD, HQ, MixMate, オス型, 導
GTIN (EAN)	4008190400323	体断面、最大: 1.5, 回転, 銅合金
数量	100 Stück	
種別	HDC-C-HD-SM2.5AU	バージョン
注文番号	<a href="#">1651660000</a>	HDCコネクタ, クリンプコンタクト, HD, HDD, HQ, MixMate, オス型, 導
GTIN (EAN)	4008190400330	体断面、最大: 2.5, 回転, 銅合金
数量	100 Stück	
種別	HDC-C-HD-SM0.14-0.37AU	バージョン
注文番号	<a href="#">1651620000</a>	HDCコネクタ, クリンプコンタクト, HD, HDD, HQ, MixMate, オス型, 導
GTIN (EAN)	4008190400293	体断面、最大: 0.37, 回転, 銅合金
数量	100 Stück	
種別	HDC-C-HD-SM0.75-1.00AG	バージョン
注文番号	<a href="#">1601750000</a>	HDCコネクタ, クリンプコンタクト, HD, HDD, HQ, MixMate, オス型, 導
GTIN (EAN)	4008190134280	体断面、最大: 1, 回転, 銅合金
数量	100 Stück	
種別	HDC-C-HD-SM0.14-0.37AG	バージョン
注文番号	<a href="#">1651520000</a>	HDCコネクタ, クリンプコンタクト, HD, HDD, HQ, MixMate, オス型, 導
GTIN (EAN)	4008190400194	体断面、最大: 0.37, 回転, 銅合金
数量	100 Stück	

# Tightening torques and screwing tools

Screw size	Connector type	Dia. tightening torque in Nm	Recommended blade inserts and AF size for hexagon socket
<b>M 2.5</b>	<b>Signal contacts</b>		
	S 6/6	0.5 - 0.55	SD 0.6 x 3.5 mm or PZ0
	S 6/12	0.5 - 0.55	SD 0.6 x 3.5 mm or PZ0
<b>M 2.9 x 0.5</b>	<b>Fastening screws</b>		
	HQ 4/2	0.8 (plastic) / 1.1 (metal)	SD 0.6 x 3.5 mm or PH0
	HQ 8	0.8 (plastic) / 1.1 (metal)	SD 0.6 x 3.5 mm or PH0
	HQ 17	0.8 (plastic) / 1.1 (metal)	SD 0.6 x 3.5 mm or PH0
<b>M 3</b>	<b>Contact screws</b>		
	HA 3	0.5 - 0.55	SD 0.5 x 3.0 mm
	HA 4	0.5 - 0.55	SD 0.5 x 3.0 mm
	HA 10 bis HA 48	0.5 - 0.55	SD 0.6 x 3.5 mm or PH0
	HE	0.5 - 0.55	SD 0.6 x 3.5 mm or PZ0
	HVE	0.5 - 0.55	SD 0.6 x 3.5 mm or PZ0
	<b>Signal contacts:</b>		
	S 4/2	0.5 - 0.55	SD 0.6 x 3.5 mm or PZ0
	S 4/8	0.5 - 0.55	SD 0.6 x 3.5 mm or PZ0
	<b>PE connection via female contact</b>		
	S 4	0.5 - 0.8	SD 0.6 x 3.5 mm
	ConCept modular frame, metal	0.5 - 0.55	SD 0.6 x 3.5 mm
	<b>PE terminal</b>		
	HQ 5	0.5 - 0.55	SD 0.6 x 3.5 or 0.8 x 4 mm
	HQ 7	0.5 - 0.55	SD 0.6 x 3.5 or 0.8 x 4 mm
	<b>Fastening screws</b>	0.5 - 0.55	SD 0.6 x 3.5 mm or PZ0
	<b>Guide pin</b>	0.5 - 0.55	SD 0.6 x 3.5 mm or PZ0
	<b>Guide bush</b>	0.5 - 0.55	SD 0.6 x 3.5 mm or PZ0
	<b>Coding pins</b>	0.5 - 0.55	SD 0.6 x 3.5 mm or PZ0
<b>M 4</b>	<b>Contact screws</b>		
	HSB	1.2 - 1.5	SD 0.6 x 3.5 or 0.8 x 4 mm or PZ1
	<b>PE connection via male contact</b>		
	S 4	0.5 - 0.8	SD 0.6 x 3.5 mm
	ConCept modular frame, metal	1.2 - 1.5	SD 0.6 x 3.5 mm
	<b>PE terminal</b>		
	HA	1.2 - 1.5	SD 0.6 x 3.5 or 0.8 x 4 mm or PH1
	HE	1.2 - 1.5	SD 0.6 x 3.5 or 0.8 x 4 mm or PH1
	HEE	1.2 - 1.5	SD 0.6 x 3.5 or 0.8 x 4 mm or PH1
	HVE	1.2 - 1.5	SD 0.6 x 3.5 or 0.8 x 4 mm or PH1
	HD	1.2 - 1.5	SD 0.6 x 3.5 or 0.8 x 4 mm or PZ1
	HDD	1.2 - 1.5	SD 0.6 x 3.5 or 0.8 x 4 mm or PZ1
	S 6/6 (for signal contacts)	1.2 - 1.5	0.8 x 4 mm or PZ1
	ConCept modular frame, plastic	1.2 - 1.5	0.8 x 4 mm or PZ1
<b>M 5</b>	<b>PE terminal</b>		
	HSB	2 - 2.5	SD 1 x 5.5 mm or PZ2
	S 4/0 (Screw connection)	2 - 2.5	SD 1.2 x 6.5 mm or PH2
	S 4/0 (Axial screw connection)	2 - 2.5	SD 0.8 x 4 mm or PZ 2
	S 4/2	2 - 2.5	SD 1.2 x 6.5 mm or PH2
	S 4/8	2 - 2.5	SD 1.2 x 6.5 mm or PH2
	S 6/12	2 - 2.5	SD 0.8 x 4 mm or PZ 2
	S 6/36	2 - 2.5	SD 1.2 x 6.5 mm or PH2
	S 8/24	2 - 2.5	SD 1.2 x 6.5 mm or PH2
	S 12/2	2 - 2.5	SD 1.2 x 6.5 mm or PH2
<b>M 6</b>	<b>Power contacts</b>		
	S 4/0 (Screw connection)	1.2 (1.5 mm <sup>2</sup> ) / 2 (2.5 mm <sup>2</sup> ) / 3 (4-16 mm <sup>2</sup> )	SD 0.8 x 4 mm
	S 4/2	1.2 (1.5 mm <sup>2</sup> ) / 2 (2.5 mm <sup>2</sup> ) / 3 (4-16 mm <sup>2</sup> )	SD 0.8 x 4 mm
	S 4/8	1.2 (1.5 mm <sup>2</sup> ) / 2 (2.5 mm <sup>2</sup> ) / 3 (4-16 mm <sup>2</sup> )	SD 0.8 x 4 mm
<b>M 7 x 0.75</b>	<b>Power contacts</b>		
	S 4	1.1 - 1.7	SW 2
	S 6/6 (+ PE)	6 - 8	SW 4
<b>M 8 x 0.75</b>	<b>Power contacts</b>		
	S 6/12	1.1 - 1.7	SW 2
	S 8/0 (+ PE)	6 (10-16 mm <sup>2</sup> ) - 7 (25 mm <sup>2</sup> )	SW 4
<b>M10 x 1</b>	<b>Power contacts</b>		
	S 4/0 (Axial connection)	2 - 3	SW 3

Increasing the tightening torque does not improve the contact resistance. The stated torque settings offer optimal mechanical, thermal and electrical conditions. Exceeding the recommended values may even damage the conductor and terminal.