

WKM 18/43

Weidmüller Interface GmbH & Co. KG

Klingenbergstraße 26

D-32758 Detmold

Germany

www.weidmueller.com



WKM のハロゲンフリー透明ポケットは、周囲環境の影響に対する優れた保護を提供します。ケーブルストラップとの固定により、ほぼすべての導体断面積に適合します。

印刷済タグは、WKMホルダーに挿入されるだけで、クリップ固定されます。WKM ケーブルマーカースは、現場でのマーキングを最大限に効率化するための適切なソリューションです。

WKM ケーブル使用時の利点

- 従来のオフィス用プリンターで、紙製およびポリエステル製ラベルの個別印刷が可能
- 堅固な設計と MultiCard ELS タグを組み合わせること
で、環境への影響を最大限に保護

一般注文データ

バージョン	WKM, 導体およびケーブルマーカース, 7 - 115 mm, 43 x 18 mm, ワイヤースとケーブルマーカース, 透明
注文番号	1610700000
種別	WKM 18/43
GTIN (EAN)	4008190204488
数量	50 Stück

WKM 18/43

Weidmüller Interface GmbH & Co. KG
Klingenbergstraße 26
D-32758 Detmold
Germany

www.weidmueller.com

技術データ

寸法と重量

深さ	3.5 mm	奥行き (インチ)	0.138 inch
高さ	43 mm	高さ (インチ)	1.693 inch
幅	18 mm	幅 (インチ)	0.709 inch
正味重量	1.66 g		

温度

動作温度範囲	-40...80 °C
--------	-------------

一般データ

UL 94 可燃性等級	HB	
パッケージ単位当たりマーカース数	供給フォーム	MultiCard
動作温度範囲	-40...80 °C	
動作温度範囲、最大	80 °C	
動作温度範囲、最小	-40 °C	
印刷種別	ニュートラル	
幅	18 mm	
材質	ポリプロピレン	
用途/製造元	ワイヤーとケーブルマーカース	
組み合わせごとのマーカース数	1 MultiCard = 導体およびケーブルマーカース	
色	透明	

導体およびケーブルマーカース

導体外径	7 - 115 mm	導体外径、最大	115 mm
導体外径、最小	7 mm	導体断面、最大	150 mm ²
導体断面、最小	16 mm ²	接続配線の断面	16 - 150 mm ²

分類

ETIM 6.0	EC001530	ETIM 7.0	EC001530
ETIM 8.0	EC001530	ETIM 9.0	EC001530
ECLASS 9.0	27-40-04-01	ECLASS 9.1	27-40-04-01
ECLASS 10.0	27-40-04-01	ECLASS 11.0	27-28-11-02
ECLASS 12.0	27-28-11-02	ECLASS 13.0	27-28-11-02

環境製品コンプライアンス

REACH SVHC	/
RoHS 対応状況	準拠 (免除なし)

重要なメモ

製品情報	幅 8.4 mm のケーブルストラップに対応
------	------------------------

承認

ROHS	適合
------	----

作成日 2024/07/24 12:13:11 CEST

WKM 18/43

Weidmüller Interface GmbH & Co. KG

Klingenbergstraße 26

D-32758 Detmold

Germany

www.weidmueller.com

技術データ

ダウンロード

エンジニアリングデータ	CAD data – STEP
エンジニアリングデータ	Zuken E3.S
カタログ	Catalogues in PDF-format

WKM 18/43

Weidmüller Interface GmbH & Co. KG

Klingenbergstraße 26

D-32758 Detmold

Germany

www.weidmueller.com

図面

使用例



WKM 18/43

Weidmüller Interface GmbH & Co. KG

Klingenbergstraße 26

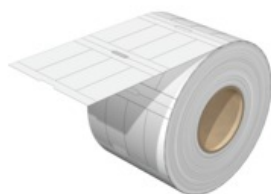
D-32758 Detmold

Germany

www.weidmueller.com

アクセサリ

ELS 16/40



ELS

ELS タグは、WKM ケーブルマーカークラリア対応の特殊な非粘着性の挿入型ラベルです。薄いながらも耐引裂性のマツポリエステルで、ラベリングに優れ、良好な判読性のラベルを作成します。撥水性の WKM スリーブと組み合わせて使用することで、特に過酷環境で長期間にわたってケーブルを識別することができます。

一般注文データ

種別	ELS 16/40 MM WS	バージョン
注文番号	2005200000	ELS, マーカークラリアの挿入, 40 x 16 mm, 白色
GTIN (EAN)	4050118390056	
数量	2,000 Stück	
種別	ELS 16/40 MM GE	バージョン
注文番号	2005260000	ELS, マーカークラリアの挿入, 40 x 16 mm, 黄色
GTIN (EAN)	4050118389975	
数量	2,000 Stück	

ESO インサートタグ



一般注文データ

種別	ESO 5 DIN A4 GE	バージョン
注文番号	1631350000	端子台マーカークラリアの挿入, 40 x 16.5 mm, 黄色
GTIN (EAN)	4008190206208	
数量	10 Stück	
種別	ESO 5 P DIN A4 GE	バージョン
注文番号	1670380000	端子台マーカークラリアの挿入, 40 x 16.5 mm, 黄色
GTIN (EAN)	4008190430702	
数量	10 Stück	
種別	ESO 5 DIN A4 WS	バージョン
注文番号	1607710000	端子台マーカークラリアの挿入, 40 x 16.5 mm, 白色
GTIN (EAN)	4008190206109	
数量	10 Stück	
種別	ESO 5 P DIN A4 WS	バージョン
注文番号	1670370000	端子台マーカークラリアの挿入, 40 x 16.5 mm, 白色
GTIN (EAN)	4008190430696	
数量	10 Stück	

作成日 2024/07/24 12:13:11 CEST

WKM 18/43

Weidmüller Interface GmbH & Co. KG

Klingenbergstraße 26

D-32758 Detmold

Germany

www.weidmueller.com

アクセサリ

空白



ELS MultiCard マーカーは、PrintJet プロッタまたは SMark プリンターで印刷できます。特に、PrintJet AVANCED を使用したカラー印刷では、ケーブルや端子ストリップをさまざまな方法で識別することができます。8/30 ケーブルマーカーまたは EM8/30 グループタグ キャリアで使用する ELS WKM 6/30 SchT5S グループタグキャリアで使用する ELS 7/40 18/43 ケーブルマーカーまたは SchT5 グループタグ WKM タグで使用する ELS 16/40

カスタム印字の場合：お客様のラベリング仕様に関しては、当社のラベリングソフトウェア、M-PrintPRO または M-PrintPRO Online (インストール未実施) のファイルをお送りください。

一般注文データ

種別	ELS 16/40 MC NE GE	バージョン
注文番号	1045630000	ELS, マーカーの挿入, 40 x 16 mm, 黄色
GTIN (EAN)	4032248779628	
数量	40 Stück	
種別	ELS 16/40 MC NE WS	バージョン
注文番号	1045620000	ELS, マーカーの挿入, 40 x 16 mm, 白色
GTIN (EAN)	4032248779611	
数量	40 Stück	