

BL 3.50/05/180F SN OR BX

Weidmüller Interface GmbH & Co. KG

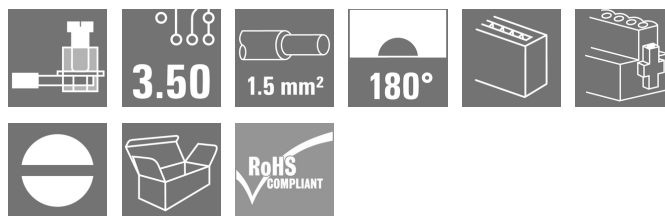
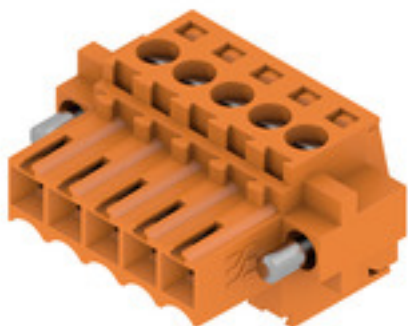
Klingenbergstraße 26

D-32758 Detmold

Germany

www.weidmueller.com

製品イメージ



3.50mmピッチの電線接続用クランピングヨークねじ接続方式のメス型コネクタです。ピンヘッダーはマーキングスペースがありコード化することが可能です。

一般注文データ

バージョン	プリント基板用プラグインコネクタ、メス型プラグ、3.50 mm、極数: 5、180°、クランプヨークねじ接続、クランプ範囲、最大: 1.5 mm²、箱
注文番号	1606670000
種別	BL 3.50/05/180F SN OR BX
GTIN (EAN)	4008190119720
数量	72 Stück
製品データ	IEC: 320 V / 17 A / 0.2 - 1.5 mm² UL: 300 V / 10 A / AWG 28 - AWG 14
パッケージ	箱

作成日 2024/09/04 1:45:45 CEST

BL 3.50/05/180F SN OR BX

Weidmüller Interface GmbH & Co. KG
Klingenbergstraße 26
D-32758 Detmold
Germany

www.weidmueller.com

技術データ

寸法と重量

深さ	18.5 mm	奥行き (インチ)	0.728 inch
高さ	13 mm	高さ (インチ)	0.512 inch
幅	24.5 mm	幅 (インチ)	0.965 inch
正味重量	3.819 g		

システムパラメータ

製品ファミリー	OMNIMATE信号 - シリーズBL/SL 3.50			
接続方式	フィールド接続			
導体接続方法	クランプヨークねじ接続			
ピッチ (mm) (P)	3.5 mm			
ピッチ (インチ) (P)	0.138 "			
導体取り出し方向	180°			
極数	5			
L1 (mm)	14 mm			
L1 (インチ)	0.551 "			
行数	1			
ピンモデルシリーズ数量	1			
定格断面	1.5 mm²			
DIN VDE 57 106に適合したタッチセーフ保護	フィンガータッチセーフ			
DIN VDE 0470に適合したタッチセーフ保護	IP20接続/IP10接続解除			
保護度合い	IP20, 完全取付け時			
体積抵抗	≤5 mΩ			
コーディング可能	はい			
被覆剥き長さ	6 mm			
クランプネジ	M 2			
スクリウドライバー刃	0.4 x 2.5			
スクリウドライバー刃の標準	DIN 5264			
ブラギング回数	25			
差し込み力/極、最大.	7 N			
引張強度/極、最大.	5 N			
締付けトルク	トルクタイプ	配線接続		
	使用状況の情報	締付けトルク	最小：	0.2 Nm
			最大.	0.25 Nm
	トルクタイプ	ネジフランジ		
	使用状況の情報	締付けトルク	最小：	0.15 Nm
最大.			0.2 Nm	

材料データ

絶縁材	PBT	色	橙色
カラーチャート (類似)	RAL 2000	絶縁材グループ	IIIa
比較追跡指数 (CTI)	≥ 200	UL 94 可燃性等級	V-0
接点材質	銅合金	接触表面	錫メッキ
プラグ接点の層構造	4...8 μm Sn hot-dip tinned	保管温度、最小	-40 °C
保管温度、最大	70 °C	動作温度、最小	-50 °C
動作温度、最大	100 °C	温度範囲、設置、最小	-30 °C
温度範囲、設置、最大	100 °C		

接続に適した導体

クランプ範囲、最小	0.08 mm ²
クランプ範囲、最大	1.5 mm ²

作成日 2024/09/04 1:45:45 CEST

BL 3.50/05/180F SN OR BX

Weidmüller Interface GmbH & Co. KG

Klingenbergstraße 26

D-32758 Detmold

Germany

www.weidmueller.com

技術データ

配線接続断面 AWG、最小		AWG 28		
導体接続断面積 AWG、最大		AWG 14		
固定式、最小 H05 (07) V-U		0.2 mm ²		
固定式、最大 H05 (07) V-U		1.5 mm ²		
フレキシブル、最小 H05 (07) V-K		0.2 mm ²		
フレキシブル、最大 H05 (07) V-K		1.5 mm ²		
w. プラスチックカラーフェルール、DIN 46228 pt 4、最小				
プラスチックカラー付フェルール DIN 46228 pt 4、最大				
w. フェルール、DIN 46228 pt 1、最小		0.2 mm ²		
ワイヤエンドフェルール付 DIN 46228 pt 1、最大		1.5 mm ²		
EN 60999 a x b; ø 準拠のプラグゲージ		2.4 mm x 1.5 mm		
パスピン				
クランプ導体	導体接続断面	種別	配線の細線仕様	
		公称	0.5 mm ²	
	フェルール端子	被覆剥き長さ	公称	8 mm
		推奨フェルール端子	H0.5/12 OR	
		被覆剥き長さ	公称	6 mm
		推奨フェルール端子	H0.5/6	
	導体接続断面	種別	配線の細線仕様	
		公称	0.75 mm ²	
	フェルール端子	被覆剥き長さ	公称	8 mm
		推奨フェルール端子	H0.75/12 W	
		被覆剥き長さ	公称	6 mm
		推奨フェルール端子	H0.75/6	
	導体接続断面	種別	配線の細線仕様	
		公称	1 mm ²	
	フェルール端子	被覆剥き長さ	公称	8 mm
		推奨フェルール端子	H1.0/12 GE	
		被覆剥き長さ	公称	6 mm
		推奨フェルール端子	H1.0/6	
	導体接続断面	種別	配線の細線仕様	
		公称	0.25 mm ²	
	フェルール端子	被覆剥き長さ	公称	8 mm
		推奨フェルール端子	H0.25/10 HBL	
		被覆剥き長さ	公称	5 mm
		推奨フェルール端子	H0.25/5	
	導体接続断面	種別	配線の細線仕様	
		公称	0.34 mm ²	
	フェルール端子	被覆剥き長さ	公称	8 mm
		推奨フェルール端子	H0.34/10 TK	

参照テキスト プラスチック製カラーの外径はピッチ (P) より大きくできません。フェルールの長さは、製品と定格電圧に応じて選択されます。

IEC規格に準拠した公称データ

標準に準拠して検査済	IEC 60664-1, IEC 61984	定格電流、最小極数 (Tu=20°C)	17 A
定格電流、最大極数 (Tu=20°C)	12 A	定格電流、最小極数 (Tu=40°C)	14.5 A
定格電流、最大極数 (Tu=40°C)	10 A	サージ電圧等級の定格電圧/汚染度 II/2	320 V
サージ電圧等級の定格電圧/汚染度 III/2	160 V	サージ電圧等級の定格電圧 / 汚染度 III/3	160 V
サージ電圧等級の定格インパルス電圧/汚染度 II/2	2.5 kV	サージ電圧等級の定格インパルス電圧/汚染度 III/2	2.5 kV
サージ電圧等級の定格インパルス電圧/汚染度 III/3	2.5 kV	短時間耐電流抵抗	3 x 1sで100 A

作成日 2024/09/04 1:45:45 CEST

BL 3.50/05/180F SN OR BX

Weidmüller Interface GmbH & Co. KG
Klingenbergstraße 26
D-32758 Detmold
Germany

www.weidmueller.com

技術データ

CSAに準拠した公称データ

試験制度 (CSA)



証明書番号 (CSA)

154685-1318353

定格電圧 (グループ B/CSA 使用)	300 V
定格電流 (グループ B/CSA 使用)	10 A
導体断面積、AGW、最小	AWG 28
認可値の参照	仕様は最大値です - 詳細については承認証明書を参照してください。

定格電圧 (グループ D/CSA 使用)	300 V
定格電流 (グループ D/CSA 使用)	10 A
導体断面積、AWG、最大	AWG 14

UL 1059に準拠した公称データ

試験制度 (UR)



証明書番号 (UR)

E60693

定格電圧 (グループ B / UL 1059 使用)	300 V
定格電流 (グループ B / UL 1059 使用)	10 A
導体断面積、AGW、最小	AWG 28
承認値への参照	仕様は最大値です - 詳細については承認証明書を参照してください。

定格電圧 (グループ D / UL 1059 使用)	300 V
定格電流 (グループ D / UL 1059 使用)	10 A
導体断面積、AWG、最大	AWG 14

梱包

パッケージ	箱	VPE 長	352 mm
VPE幅	135 mm	VPEの高さ	25 mm

テストの種類

試験：マーキングの耐久性	標準	DIN EN 61984セクション7.3.2 / 09.02 DIN EN 60068-2-70 / 07.96からのパターン取得
	テスト	原産地表示、種類の識別、承認マーキングSEV、承認マーキングCSA
	評価	使用可能
	テスト	耐久性
	評価	合格した
テスト：連結解除（互換性なし）	標準	DIN EN 61984セクション6.3および6.9.1 / 09.02, DIN IEC 60512パート7セクション5 / 05.94
	テスト	コード要素で180°回転
	評価	合格した
テスト：クランプ可能な断面	標準	DIN EN 60999-1セクション7および9.1 / 12.00, DIN EN 60947-1セクション8.2.4.5.1 / 12.99
	導体種類	導体の種類と導体断面 固定式0.2 mm ²
		導体の種類と導体断面 撚線0.2 mm ²
		導体の種類と導体断面 固定式1.5 mm ²
		導体の種類と導体断面 撚線1.5 mm ²
		導体の種類と導体断面 AWG 28/1
		導体の種類と導体断面 AWG 28/19
		導体の種類と導体断面 AWG 16/1
	評価	合格した

作成日 2024/09/04 1:45:45 CEST

カタログステータス 31.08.2024 / 当社は技術的変更を実施する権利を有しています。

BL 3.50/05/180F SN OR BX

Weidmüller Interface GmbH & Co. KG
Klingenbergstraße 26
D-32758 Detmold
Germany

www.weidmueller.com

技術データ

導体の損傷や偶発的な緩みをテストする	標準	DIN EN 60999-1セクション9.4 / 12.00
	要件	0.2 kg
	導体種類	導体の種類と導体断面 AWG 28/1
		導体の種類と導体断面 AWG 28/19
	評価	合格した
	要件	0.3 kg
	導体種類	導体の種類と導体断面 2 × AWG 24/1
		導体の種類と導体断面 AWG 24/19ワイヤエンドフェルール付き× 2
	評価	合格した
	要件	0.4 kg
	導体種類	導体の種類と導体断面 固定式1.5 mm ²
		導体の種類と導体断面 撚線1.5 mm ²
		導体の種類と導体断面 AWG 16/7
	評価	合格した
引き抜き試験	標準	DIN EN 60999-1セクション9.5 / 12.00
	要件	≥5 N
	導体種類	導体の種類と導体断面 AWG 28/1
		導体の種類と導体断面 AWG 28/19
	評価	合格した
	要件	≥10 N
	導体種類	導体の種類と導体断面 2 × AWG 24/1
		導体の種類と導体断面 AWG 24/19ワイヤエンドフェルール付き× 2
	評価	合格した
	要件	≥40 N
	導体種類	導体の種類と導体断面 H05V-U1.5
		導体の種類と導体断面 H05V-K1.5
		導体の種類と導体断面 AWG 16/7
	評価	合格した

分類

ETIM 6.0	EC002638	ETIM 7.0	EC002638
ETIM 8.0	EC002638	ETIM 9.0	EC002638
ECLASS 9.0	27-44-03-09	ECLASS 9.1	27-44-03-09
ECLASS 10.0	27-44-03-09	ECLASS 11.0	27-46-02-02
ECLASS 12.0	27-46-02-02	ECLASS 13.0	27-46-02-02
ECLASS 14.0	27-46-02-02		

環境製品コンプライアンス

REACH SVHC	/
RoHS 対応状況	準拠 (免除なし)

BL 3.50/05/180F SN OR BX

Weidmüller Interface GmbH & Co. KG
Klingenbergstraße 26
D-32758 Detmold
Germany

www.weidmueller.com

技術データ

重要なメモ

IPC準拠	適合性：製品の開発、製造、および出荷は、国際的に認められた基準と基準に従って行なわれ、データシートに記載された保証された特性を遵守します。IPC-A-610「クラス2」に準拠して装飾的な特性を満たします。製品に関するさらなる請求は、要求に応じて評価できます。
注意事項	<ul style="list-style-type: none">• 要求に応じて追加のバリエーション• 要求に応じて金メッキの接触面• 定格断面積および最小値に関連する定格電流極数。• 導体最大外径2.9 mm• プラスチック製カラーのないワイヤエンドフェルールをDIN 46228/1に• プラスチック製カラー付きワイヤエンドフェルールをDIN 46228/4に• 図面上のP = ピッチ• 公称データは、コンポーネント自体のみを指します。他のコンポーネントとのクリアランスおよび沿面距離は、関連する適用規格に従って設計する必要があります。• OMNIMATE コネクタは IEC 61984 に準拠した切断容量 (COC) のないコネクタです。指定された使用中、活性化中や負荷がかかっているときにコネクタを抜き差しすることはできません• 平均温度 50 °C、最大湿度 70%、36ヶ月の長期保存が可能

承認

認可



ROHS	適合
UL File Number Search	UL ウェブサイト
証明書番号 (UR)	E60693

ダウンロード

承認/証明書/適合証明書	Declaration of the Manufacturer
エンジニアリングデータ	CAD data – STEP
カタログ	Catalogues in PDF-format
ブローシャー	FL DRIVES EN MB DEVICE MANUF. EN FL DRIVES DE FL BUILDING SAFETY EN FL APPL LED LIGHTING EN FL INDUSTR.CONTROLS EN FL MACHINE SAFETY EN FL HEATING ELECTR EN FL APPL INVERTER EN FL BASE STATION EN FL ELEVATOR EN FL POWER SUPPLY EN FL 72H SAMPLE SER EN PO OMNIMATE EN PO OMNIMATE EN

作成日 2024/09/04 1:45:45 CEST

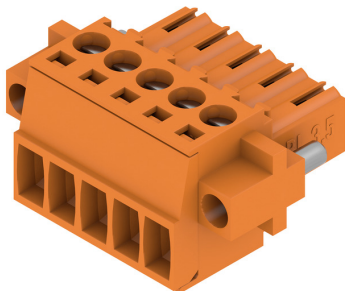
BL 3.50/05/180F SN OR BX

Weidmüller Interface GmbH & Co. KG
Klingenbergstraße 26
D-32758 Detmold
Germany

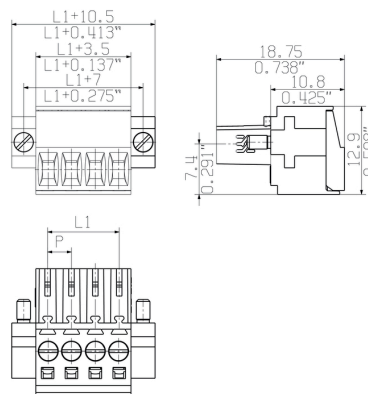
www.weidmueller.com

図面

製品イメージ



寸法図



グラフ



グラフ



グラフ



グラフ



BL 3.50/05/180F SN OR BX

Weidmüller Interface GmbH & Co. KG

Klingenbergstraße 26

D-32758 Detmold

Germany

www.weidmueller.com

アクセサリ

カバーフード



効果的な保護性、人間工学に基づいた最適化、閉鎖状態の形状：

接続された導体のケーブル負荷解放部品、視覚的 / 接触保護、断路補助に関して、オプションの後付け型フードは、機械的、視覚的、触覚的な機能を有します。ふたつのハーフシェルが互いにしっかりとクリップ固定され、プラグを完全に囲み、次の機能を提供します：

- ケーブルストラップまたは内蔵ケーブルクリップは、ケーブル負荷解放部品を提供します。
- 粘着テープまたは粘着テープでマークされています
- 電極の喪失や、ピッチの移動なしで、並列に取り付けます
- 互換性として、フランジまたは取り付けブラケット付属、または非付属のプラグに適しています
- 柔軟性として、1 ~ 3 本のケーブル取り出し口が、サイズに応じて異なる方向に接続可能

ワイドミュラーのフードは、安定性、識別性、完全な互換性および汎用性を高めます。

達成の結果：あらゆるアプリケーションにおける信頼性と使いやすさを最大限に高めます。

一般注文データ

種別	BL 3.50 AH05 BK BX	バージョン	製品データ	パッケージ
注文番号	1745600000	プリント基板用プラグインコネクタ, アクセサリ, フード, 黒色, 極数: 5		箱
GTIN (EAN)	4008190985165			
数量	10 Stück			

コーディングパーツ



続すべきものだけを接続：適切な場所に適切な接続を提供します。

コーディングエレメントとロックングデバイスは、製造工程と運用中の接続エレメントを明確に割り当てます。コーディングエレメントとロックングデバイスは、ケーブルの組立前または組立中に取付できます。ワイドミュラーでは、オンライン上でコンフィギュレータを使用し、事前に仕様を設定することができます。

プリント基板への誤った組立てや、接続部品の誤挿入を防止します。

利点は、製造時のトラブルシューティングを無くし、ユーザーによる操作ミスを防ぐことができます。

一般注文データ

種別	BL SL 3.5 KO OR	バージョン	製品データ	パッケージ
注文番号	1693430000	プリント基板用プラグインコネクタ, アクセサリ, コーディングパーツ,		箱
GTIN (EAN)	4008190867447	橙色, 極数: 1		
数量	100 Stück			

BL 3.50/05/180F SN OR BX

Weidmüller Interface GmbH & Co. KG

Klingenbergstraße 26

D-32758 Detmold

Germany

www.weidmueller.com

アクセサリ

種別	BL SL 3.5 KO SW	バージョン	製品データ	パッケージ
注文番号	1610100000	プリント基板用プラグインコネクタ, アクセサリ, コーディングパーツ,		箱
GTIN (EAN)	4008190187637	黒色, 極数: 1		
数量	100 Stück			

ケーブル負荷解放部品



頻繁に負荷を変更する場合：プラグインコネクタ対応の「トレーラカップリング」。

ケーブル負荷解放部品は、単に導線の歪みを緩和するだけではなく、次のような成果が得られます。

単純にプラグにクリップ固定し、

- 結束済み電線
- ガイドケーブル
- コネクタ接続およびリリース補助として使用

接続点に損傷がなく、クリアできれいな配線、取扱いが簡単。

ユーザの利点として、過酷な産業環境や便利な運用に対して、継続的な重負荷接続を行い、システムの可用性を向上させます。

一般注文データ

種別	BL 3.50 ZE03 BK BX	バージョン	製品データ	パッケージ
注文番号	1627820000	プリント基板用プラグインコネクタ, アクセサリ, ケーブル負荷解放部		箱
GTIN (EAN)	4008190202552	品, 黒色, 極数: 3		
数量	50 Stück			
種別	BL 3.50 ZE03 OR BX	バージョン	製品データ	パッケージ
注文番号	1629680000	プリント基板用プラグインコネクタ, アクセサリ, ケーブル負荷解放部		箱
GTIN (EAN)	4008190202569	品, 橙色, 極数: 3		
数量	50 Stück			

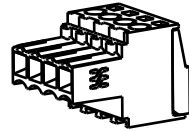
BL 3.50/04/180F



BL 3.50/04/180



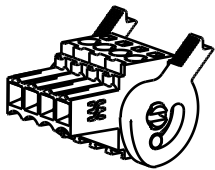
M 1/1



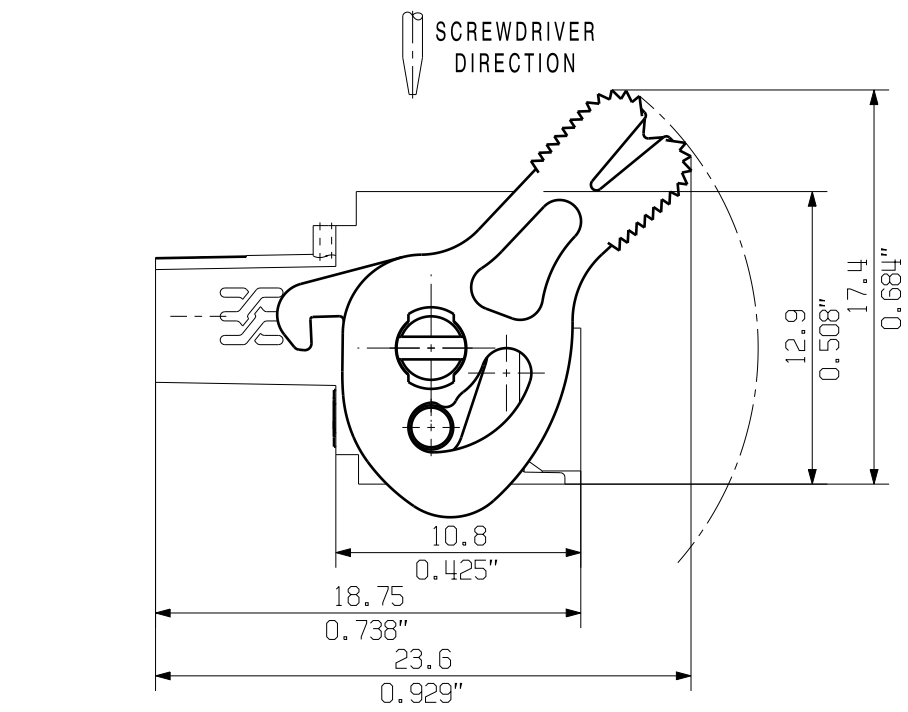
BL 3.50/04/180LH



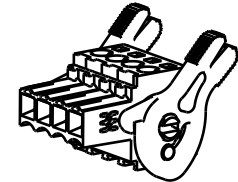
M 1/1



BL 3.50/04/180LR



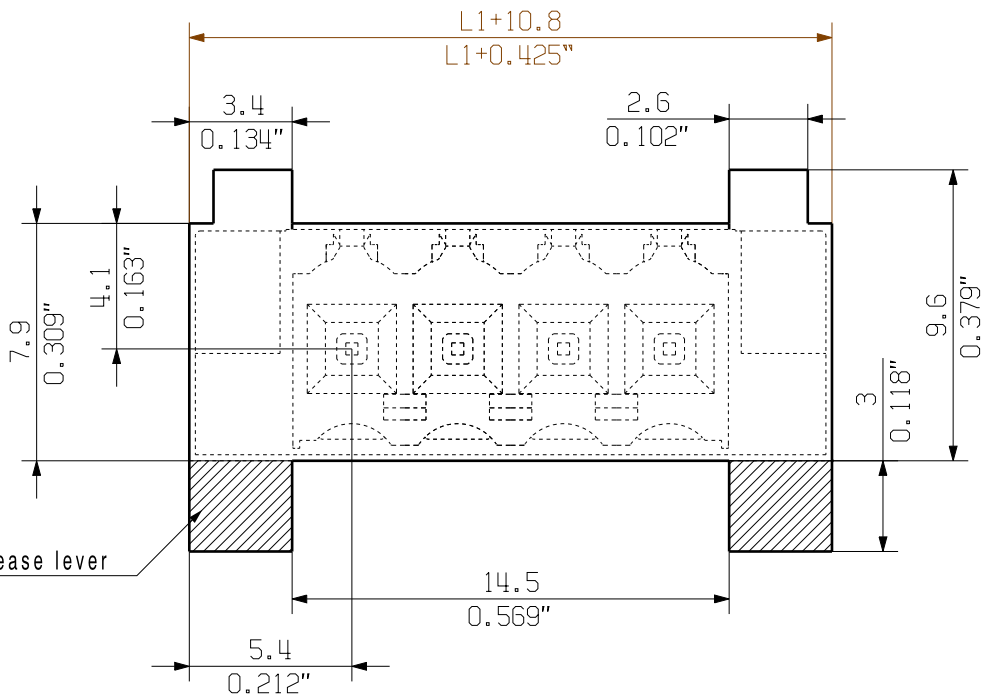
M 1/1



BL 3.50/04/180LR REDESIGN



M 1/1



P= 3.50 RASTER PITCH

For the mounting of PCBs, it should be noted that the rated data given in the catalogue relates only to the connection elements. The necessary creepage and clearance paths must be observed in connection with the respective applicant in accordance to VDE 0110. The current-carrying capacity and pitch tolerance is to be determined according to DIN IEC 326 part 3 very fine.

Weidmüller connectors are tested to the DIN VDE 0627 standard, and are valid for its field of application. Provided that the connectors are used to the intended purpose, all requirements with respect to the occurring of electrical, mechanical, thermic and corrosive stress will be satisfied.

24	80.5	3.169
23	77.0	3.032
22	73.5	2.894
21	70.0	2.756
20	66.5	2.618
19	63.0	2.480
18	59.5	2.343
17	56.0	2.205
16	52.5	2.067
15	49.0	1.929
14	45.5	1.791
13	42.0	1.654
12	38.5	1.516
11	35.0	1.378
10	31.5	1.240
9	28.0	1.102
8	24.5	0.965
7	21.0	0.827
6	17.5	0.689
5	14.0	0.551
4	10.5	0.413
3	7.0	0.276
2	3.5	0.138
n	POLZAHL POLES	L1 [mm] L1 [inch]

GENERAL TOLERANCE: DIN ISO 2768-m	103300/5 17.05.18 HELIS_MA 01		Cat.no.: .	
	Modification		3 19675 (36)	
	Drawn	Date	Name	Sheet 00 of 00 sheets
	Responsible	02.09.2008	HELIS_MA	
	Checked		AMANN_A	
	Approved		LANG_T	
Scale: 5/1		BL 3.50/././180		
Supersedes: .		BUCHSENSTECKER FEMALE PLUG		
		Product file: BL 3.50		
		7382		

ALLGEMEINGÜLTIGE KUNDENZEICHNUNG, AKTUELLER STAND NUR AUF ANFRAGE
GENERAL CUSTOMER DRAWING, TOPICAL VERSION ONLY IF REQUIRED

Prüfung /
Verification