

WQB WPD X06/2

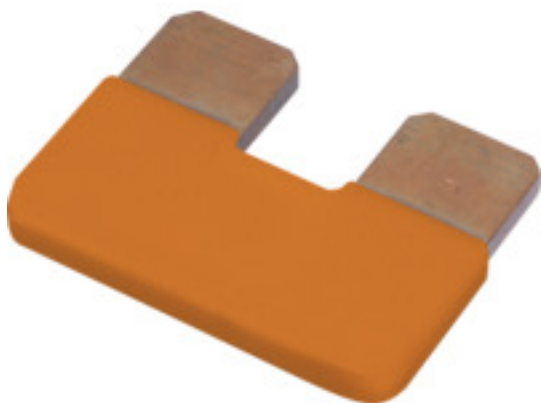
Weidmüller Interface GmbH & Co. KG

Klingenbergstraße 26

D-32758 Detmold

Germany

www.weidmueller.com



一般注文データ

バージョン	渡り配線コネクタ (端子), 接続されている, グレー, 215 A, 極数: 2, ピッチ (mm) (P): 39.50, 絶縁: はい, 幅: 7 mm
注文番号	1561940000
種別	WQB WPD X06/2
GTIN (EAN)	4050118367126
数量	3 Stück

作成日 2024/08/27 17:07:04 CEST

WQB WPD X06/2

Weidmüller Interface GmbH & Co. KG

Klingenbergstraße 26

D-32758 Detmold

Germany

www.weidmueller.com

技術データ

寸法と重量

幅	7 mm	幅 (インチ)	0.276 inch
正味重量	5.5 g		

温度

保管温度	-25 °C...55 °C
------	----------------

システム仕様

バージョン	短絡接続
-------	------

全般

極数	2
----	---

寸法

ピッチ (mm) (P)	39.5 mm
--------------	---------

材料データ

色	グレー
---	-----

評価データ

定格電圧	400 V	定格電流	215 A
------	-------	------	-------

追加の技術データ

固定形式	接続されている	爆発試験バージョン	いいえ
------	---------	-----------	-----

分類

ETIM 6.0	EC000489	ETIM 7.0	EC000489
ETIM 8.0	EC000489	ETIM 9.0	EC000489
ECLASS 9.0	27-14-11-40	ECLASS 9.1	27-14-11-40
ECLASS 10.0	27-14-11-40	ECLASS 11.0	27-14-11-40
ECLASS 12.0	27-14-11-40	ECLASS 13.0	27-25-03-03
ECLASS 14.0	27-25-03-03		

環境製品コンプライアンス

REACH SVHC	/
RoHS 対応状況	準拠 (免除なし)

承認

ROHS	適合
------	----

ダウンロード

エンジニアリングデータ	CAD data – STEP
カタログ	Catalogues in PDF-format

作成日 2024/08/27 17:07:04 CEST