

CH20M22 SET 2/3 BK/OR 2010

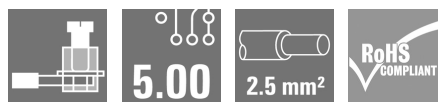
Weidmüller Interface GmbH & Co. KG

Klingenbergstraße 26

D-32758 Detmold

Germany

www.weidmueller.com



優れた効率性、柔軟性、形状 - 「標準的な個別調整適合」ハウジング形状を選択する際に、柔軟性は重要な要素です。また、拡張性、個別調整形状、革新的な機能性、コスト効率も重要な基準です。最小限のオーバーヘッドで最大限の性能を提供する選択肢が必要です。

CH20M22 モジュール式エレクトロニクスハウジングは、さまざまなハウジングの幅での標準形式です。最適な幅を有し、ほとんどの一般エレクトロニクスアプリケーションに使用可能です。

卓越した拡張性と柔軟性、高いセキュリティレベル、革新的なアプリケーション機能、様々な実用的な仕様など、システム全体が卓越した特長を有しています。

- 迅速な設置 ユニバーサルマルチツールのスクリューヘッド「Wire ready」などを装備
- ユーザーが扱いやすい操作性：明確で永続的なラベリングおよびマーキングが可能で、リリースクリップまたは透明カバーが付属しています
- 最高の干渉波イミュニティ 高性能プラスチック製モジュール接合部を深く重ね合わせた ESD 対応構造を採用
- 高い操作信頼性 ピンヘッダーおよびソケット台に両面接触保護を施した、固有に識別可能な自動設定コーディングシステムを搭載

CH20M - 市場で一番の細線仕様システムの簡易な名称。これは単に「Component Housing IP20 Modular」の略ではありません。

CH20M は、形状、加工、および実用の全体を通して、効率性と革新性を示します。

一般注文データ

| | |
|------------|--|
| バージョン | 電子機器ハウジングのサンプル, OMNIMATEハウジング - シリーズCH20M 黒色, 女性用プラグを含む個々の部品で構成された開発者向けサンプルキット, 完全なエンクロージャ, 接続技術, 幅: 22.5 mm |
| 注文番号 | 1519340000 |
| 種別 | CH20M22 SET 2/3 BK/OR 2010 |
| GTIN (EAN) | 4050118327021 |
| 数量 | 1 Stück |

作成日 2024/10/02 7:32:51 CEST

CH20M22 SET 2/3 BK/OR 2010

Weidmüller Interface GmbH & Co. KG
Klingenbergstraße 26
D-32758 Detmold
Germany

www.weidmueller.com

技術データ

寸法と重量

| | | | |
|------|----------|-----------|------------|
| 深さ | 113.6 mm | 奥行き (インチ) | 4.472 inch |
| 高さ | 117.2 mm | 高さ (インチ) | 4.614 inch |
| 幅 | 22.5 mm | 幅 (インチ) | 0.886 inch |
| 長さ | 113.6 mm | 長さ (インチ) | 4.472 inch |
| 正味重量 | 132 g | | |

温度

| | | | |
|--------|----------------|----|--------------------------------|
| 取り付け温度 | -25 °C...85 °C | 湿度 | 相対湿度: 5 ~ 93%, Tu = 40°C, 結露なし |
|--------|----------------|----|--------------------------------|

IEC規格に準拠した公称データ

| | | | |
|-----------------------------|-------|-----------------------------|--------|
| 定格電流、最大極数 (Tu=20°C) | 10 A | 定格電流、最大極数 (Tu=40°C) | 9 A |
| サージ電圧等級の定格電圧/汚染度 II/2 | 400 V | サージ電圧等級の定格電圧/汚染度 III/2 | 320 V |
| サージ電圧等級の定格電圧 / 汚染度 III/3 | 250 V | サージ電圧等級の定格インパルス電圧/汚染度 II/2 | 250 kV |
| サージ電圧等級の定格インパルス電圧/汚染度 III/2 | 4 kV | サージ電圧等級の定格インパルス電圧/汚染度 III/3 | 4 kV |

材質データ

| | | | |
|-------------|-------------|--------------|----------------|
| UL 94 可燃性等級 | V-0 | 比較追跡指数 (CTI) | 400 ≤ CTI <600 |
| 絶縁材 | PA 66 GF 30 | 絶縁材グループ | II |

一般データ

| | | | |
|--------------|---------------|---------|-------|
| カラーチャート (類似) | RAL 9011 | レール | TS 35 |
| 保護度合い | IP20がインストール済み | 封止オプション | いいえ |
| 色 | 黒色 | | |

デザインイン要件

| | | | |
|-----------|--------|------------|----------|
| PCB 形状の公差 | 0.1 mm | 回路基板の厚さの公差 | ±0.15 mm |
| 回路基板厚 | 1.6 mm | | |

アセンブリのプロパティ

| | | | |
|------------|----------|------|---------|
| 接続レベル数 | 3 | 換気口数 | 1 |
| 極数 | 4 | 渡り配線 | いいえ |
| PCBへの接点タイプ | はんだ接続、直接 | 接続方式 | プラグ接続可能 |

ハウジングのプロパティ

| | | | |
|-------------------|-----|-----------|----|
| フリップカバー取り付け可能 | はい | マーカー一体化可能 | はい |
| 機能ポート統合の準備として切り出す | いいえ | 足のクリップ色 | 橙色 |

CH20M22 SET 2/3 BK/OR 2010

Weidmüller Interface GmbH & Co. KG

Klingenbergstraße 26

D-32758 Detmold

Germany

www.weidmueller.com

技術データ

接続可能な導体

| | | | |
|-------------------------------------|----------------------|-----------------------------------|---------------------|
| 導体接続方法 | クランプヨークねじ接続 | 被覆剥き長さ | 8 mm |
| 締付けトルク、最小 | 0.4 Nm | 締付けトルク、最大 | 0.5 Nm |
| クランプ範囲、最小 | 0.13 mm ² | クランプ範囲、最大 | 2.5 mm ² |
| 配線接続断面 AWG、最小 | AWG 26 | 導体接続断面積 AWG、最大 | AWG 14 |
| 固定式、最小 H05 (07) V-U | 0.2 mm ² | 固定式、最大 H05 (07) V-U | 2.5 mm ² |
| 撚線、最大 H07V-R | 2.5 mm ² | フレキシブル、最小 H05 (07) V-K | 0.2 mm ² |
| w. プラスチックカラーフェルール、DIN 46228 pt 4、最小 | 0.25 mm ² | プラスチックカラー付フェルール DIN 46228 pt 4、最大 | 2.5 mm ² |
| w. フェルール、DIN 46228 pt 1、最小 | 0.25 mm ² | ワイヤエンドフェルール付 DIN 46228 pt 1、最大 | 2.5 mm ² |
| 最大クランプ範囲 | 2.5 mm ² | | |

分類

| | | | |
|-------------|-------------|-------------|-------------|
| ETIM 7.0 | EC001031 | ETIM 8.0 | EC001031 |
| ETIM 9.0 | EC001031 | ECLASS 11.0 | 27-18-27-02 |
| ECLASS 12.0 | 27-18-27-02 | ECLASS 13.0 | 27-19-05-01 |
| ECLASS 14.0 | 27-19-01-01 | | |

環境製品コンプライアンス

| | |
|------------|-----------|
| REACH SVHC | / |
| RoHS 対応状況 | 準拠 (免除なし) |

承認

| | |
|------|----|
| ROHS | 適合 |
|------|----|

ダウンロード

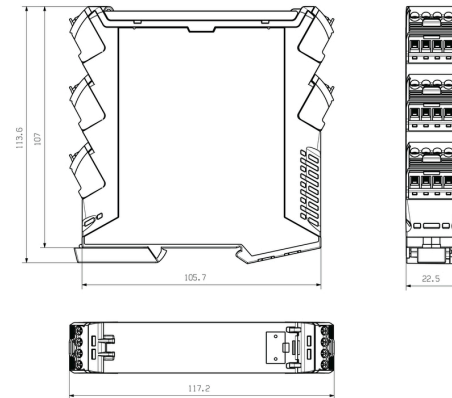
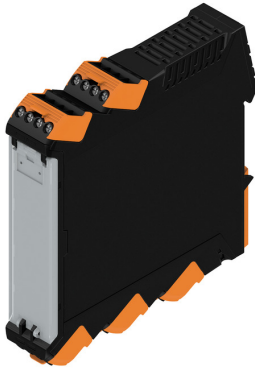
| | |
|-------------|--|
| エンジニアリングデータ | CAD data – Pin_header_pin_length_CH20M_A_OV_PCB-SHL_70315 CAD data – STEP |
| 技術文書 | PCB_position_50881_LP-POSITION_22MM |
| カタログ | Catalogues in PDF-format |

CH20M22 SET 2/3 BK/OR 2010

Weidmüller Interface GmbH & Co. KG
Klingenbergstraße 26
D-32758 Detmold
Germany

www.weidmueller.com

図面



CH20M22 SET 2/3 BK/OR 2010

Weidmüller Interface GmbH & Co. KG

Klingenbergstraße 26

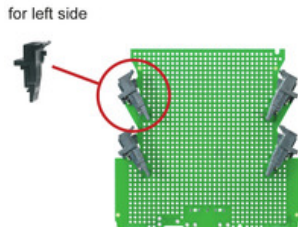
D-32758 Detmold

Germany

www.weidmueller.com

アクセサリ

SHL-SMT 5.00/04GL - 左接続側



高耐熱性、直線、開いたピンヘッダー。箱もしくはテープ梱包。1.5 mm のソルダーピンを備えたテープ上で、自動機実装に最適化。リフローおよびウェーブはんだ付け適合3.2 mm ソルダーピン。ピンヘッダは、マーキングスペースがあり、識別表示が可能です。HC = 高電流。

一般注文データ

| 種別 | SHL-SMT 5.00/04GL 4.2BX | バージョン | 製品データ | パッケージ |
|------------|----------------------------|---|-----------------------------------|-------|
| 注文番号 | 1069640000 | プリント基板用プラグインコネクタ, 接続要素, 左, オス型ヘッダー, | IEC: 400 V | 箱 |
| GTIN (EAN) | 4032248825080 | 開側, THT/THRはんだ接続, 5.00 mm, 極数: 4, 90°, ソルダーピン長 (l): | UL: 300 V / 9 A / AWG 26 - AWG 12 | |
| 数量 | 108 Stück | 4.2 mm, 錫メッキ, 黒色, 箱 | | |
| 種別 | SHL-SMT 5.00/04GL 1.5BX | バージョン | 製品データ | パッケージ |
| 注文番号 | 1063220000 | プリント基板用プラグインコネクタ, 接続要素, 左, オス型ヘッダー, | IEC: 400 V | 箱 |
| GTIN (EAN) | 4032248814886 | 開側, THT/THRはんだ接続, 5.00 mm, 極数: 4, 90°, ソルダーピン長 (l): | UL: 300 V / 9 A / AWG 26 - AWG 12 | |
| 数量 | 108 Stück | 1.5 mm, 錫メッキ, 黒色, 箱 | | |
| 種別 | SHL-SMT 5.00/04GL 4.2RL | バージョン | 製品データ | パッケージ |
| 注文番号 | 1069670000 | プリント基板用プラグインコネクタ, 接続要素, 左, オス型ヘッダー, | IEC: 400 V | Tape |
| GTIN (EAN) | 4032248825172 | 開側, THT/THRはんだ接続, 5.00 mm, 極数: 4, 90°, ソルダーピン長 (l): | UL: 300 V / 9 A / AWG 26 - AWG 12 | |
| 数量 | 130 Stück | 4.2 mm, 錫メッキ, 黒色, Tape | | |
| 種別 | SHL-SMT 5.00/04GL 1.5RL | バージョン | 製品データ | パッケージ |
| 注文番号 | 1063250000 | プリント基板用プラグインコネクタ, 接続要素, 左, オス型ヘッダー, | IEC: 400 V | Tape |
| GTIN (EAN) | 4032248814916 | 開側, THT/THRはんだ接続, 5.00 mm, 極数: 4, 90°, ソルダーピン長 (l): | UL: 300 V / 9 A / AWG 26 - AWG 12 | |
| 数量 | 130 Stück | 1.5 mm, 錫メッキ, 黒色, Tape | | |

CH20M22 SET 2/3 BK/OR 2010

Weidmüller Interface GmbH & Co. KG

Klingenbergstraße 26

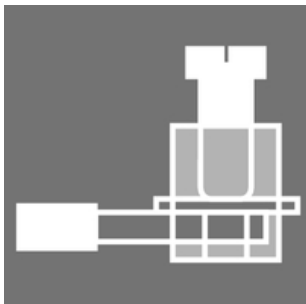
D-32758 Detmold

Germany

www.weidmueller.com

アクセサリ

メス型プラグ - クランプヨークねじ接続



もちろん、CH20M システムは周辺機器のインターフェースにも完全に対応しています。

形状オプション、処理、使い勝手、信頼性、安全性を考慮する場合、PCB 端末やピンヘッダー、およびコネクタは、システム全体と同様に重要です。

どの分野でも、接続技術はそのクラスで最高です。

- 100 % の交換防止 独自の「Auto-Set」エンコーディングとともに、差し込み接続と前面で固有に識別可能なマーカにより、接続の誤接続防止の割り当てを確保します。両方のマーカを PrintJet でカードとして印刷し、その後恒久的にスナップすることができます。
- 100 % の直感性 スクリュードライバーポケットを含む、グリップタブ付属の色分け統合型リリースレバーを使って、すばやく簡単に操作できます。
- 100 % の 安全性 両側のオス型およびメス側ヘッダーに対する接触保護
- 100 % の 効率性 回路基板接続要素はすべて、リフロー互換性を有します
- 100 % の時間および費用削減 設置時：他用途な「Multi-Tool」スクリューヘッドを使用することで、安全な接点、使いやすい操作、および複雑さの軽減を実現します。「Wire ready」技術などの追加機能により、配線費用を最小限に抑え、顧客満足度を向上させることができます。

内蔵の解除レバーを使用して、簡易で構成に最適なかたちで、メス側プラグを抜き取ります。

一般注文データ

| 種別 | BHZ 5.00/04/90LH BK/BL | バージョン | 製品データ | パッケージ |
|------------|----------------------------|---|---|-------|
| 注文番号 | 1069380000 | プリント基板用プラグインコネクタ 青色の解除レバー cod. 02 | IEC: 400 V / 10 A / 0.2 - 2.5 mm ² | 箱 |
| GTIN (EAN) | 4032248825028 | | UL: 300 V / 10 A / AWG 26 - AWG 12 | |
| 数量 | 78 Stück | | | |
| 種別 | BHZ 5.00/04/90LH GGY/GGY | バージョン | 製品データ | パッケージ |
| 注文番号 | 1372520000 | プリント基板用プラグインコネクタ BHZ 5.00/04/90LH SN GGY/ | IEC: 400 V / 10 A / 0.2 - 2.5 mm ² | 箱 |
| GTIN (EAN) | 4050118174229 | GGY BX cod. 02 | UL: 300 V / 10 A / AWG 26 - AWG 12 | |
| 数量 | 78 Stück | | | |
| 種別 | BHZ 5.00/04/90LH BK/OR | バージョン | 製品データ | パッケージ |
| 注文番号 | 1063280000 | プリント基板用プラグインコネクタ 橙色色のリリースレバー cod. 02 | IEC: 400 V / 10 A / 0.2 - 2.5 mm ² | 箱 |
| GTIN (EAN) | 4032248814947 | | UL: 300 V / 10 A / AWG 26 - AWG 12 | |
| 数量 | 78 Stück | | | |
| 種別 | BHZ 5.00/04/90LH BK/GGY | バージョン | 製品データ | パッケージ |
| 注文番号 | 1421750000 | プリント基板用プラグインコネクタ BHZ 5.00/04/90LH SN BK/GGY | IEC: 400 V / 10 A / 0.2 - 2.5 mm ² | 箱 |
| GTIN (EAN) | 4050118225518 | BX cod. 02 | UL: 300 V / 10 A / AWG 26 - AWG 12 | |
| 数量 | 78 Stück | | | |
| 種別 | BHZ 5.00/04/90LH GGY/BL | バージョン | 製品データ | パッケージ |
| 注文番号 | 1372580000 | プリント基板用プラグインコネクタ 青色の解除レバー BHZ | IEC: 400 V / 10 A / 0.2 - 2.5 mm ² | 箱 |
| GTIN (EAN) | 4050118174625 | 5.00/04/90LH SN GGY/BL BX cod. 02 | UL: 300 V / 10 A / AWG 26 - AWG 12 | |
| 数量 | 78 Stück | | | |

作成日 2024/10/02 7:32:51 CEST

カタログステータス 28.09.2024 / 当社は技術的変更を実施する権利を有しています。

CH20M22 SET 2/3 BK/OR 2010

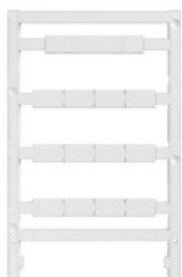
Weidmüller Interface GmbH & Co. KG
Klingenbergstraße 26
D-32758 Detmold
Germany

www.weidmueller.com

アクセサリ

| 種別 | BHZ 5.00/04/90LH BK/BK | バージョン | | 製品データ | | パッケージ | |
|------------|----------------------------|-------|--------------------------------------|---|--|-------|--|
| 注文番号 | 1069350000 | バージョン | プリント基板用プラグインコネクタ ブラックリリースレバー cod. 02 | IEC: 400 V / 10 A / 0.2 - 2.5 mm ² | | 箱 | |
| GTIN (EAN) | 4032248825011 | | | UL: 300 V / 10 A / AWG 26 - AWG 12 | | | |
| 数量 | 78 Stück | | | | | | |

カスタム印刷



ESG は、多くの有名電気機器で使用されている、MultiCard フォーマットの実証済マーカースです。その結果、高品質デバイスへのマーキングが高コントラストで表示されます。

Siemens、ABB、Beckhoff などのメーカーデバイスでは、

一目で、さまざまな種類の装置が利用できます：

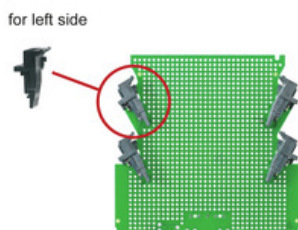
- 総合的な用途のタグ、自己接着型またはクリップオン式のタグ、種別に応じて対応します：
- 例えばサーキットブレーカーなどの調整機器の場合は、タグレールにクリップ対応 ESG マーカーを付けます：
- 仕様に準拠した個別のレーザー品質印刷

カスタム印字の場合：お客様のラベリング仕様に関しては、当社のラベリングソフトウェア、M-PrintPRO または M-PrintPRO Online (インストール未実施) のファイルをお送りください。

一般注文データ

| 種別 | ESG 8/13.5/43.3 SAI SDR | バージョン | |
|------------|----------------------------|-------|---|
| 注文番号 | 1038860000 | バージョン | ESG, デバイスマーカー x 13.5 mm, PA 66, 色: 顧客の仕様に準拠 |
| GTIN (EAN) | 4032248768110 | | |
| 数量 | 1 Stück | | |

SHL-SMT 5.00/04GL - 左接続側



ウェーブはんだ付け対応で、溶ダーピン長が最適化されたオス型コネクタ。ピンヘッダは、マーキングスペースがあり、識別表示が可能です。

一般注文データ

| 種別 | SHL-SMT 5.00/04GL 5.9BX | バージョン | | 製品データ | | パッケージ | |
|------------|----------------------------|-------|---|-----------------------------------|--|-------|--|
| 注文番号 | 1069770000 | バージョン | プリント基板用プラグインコネクタ, 接続要素、左、オス型ヘッダー、 | IEC: 400 V | | 箱 | |
| GTIN (EAN) | 4032248825097 | | 開側, THT/THRはんだ接続, 5.00 mm, 極数: 4, 90°, ソルダーピン長 (I): | UL: 300 V / 9 A / AWG 26 - AWG 12 | | | |
| 数量 | 108 Stück | | 5.9 mm, 錫メッキ, 黒色, 箱 | | | | |

作成日 2024/10/02 7:32:51 CEST

CH20M22 SET 2/3 BK/OR 2010

Weidmüller Interface GmbH & Co. KG

Klingenbergstraße 26

D-32758 Detmold

Germany

www.weidmueller.com

アクセサリ

| 種別 | SHL-SMT 5.00/04GL 5.9RL | バージョン | 製品データ | パッケージ |
|------------|----------------------------|--|-----------------------------------|-------|
| 注文番号 | 1069810000 | プリント基板用プラグインコネクタ, 接続要素、左、オス型ヘッダー、 | IEC: 400 V | Tape |
| GTIN (EAN) | 4032248824694 | 開側, THT/THRはんだ接続, 5.00 mm, 極数: 4, 90°, ソルダピン長 (l): | UL: 300 V / 9 A / AWG 26 - AWG 12 | |
| 数量 | 130 Stück | 5.9 mm, 錫メッキ, 黒色, Tape | | |

CH20M AD SHL 5.00/04 - CH20M22、CH20M45、CH20M67 対応側面要素カバー



機能性とイノベーションに最適なプラットフォーム：革新的な機能を搭載したエレクトロニクスは、システム環境に完全に統合するために、インテリジェントな「パッケージ」が必要です。

ワイドミュラーのエレクトロニクスハウジング製品ラインナップの継続的な開発と一貫性を有する拡張は、形状や目的に従った規定通りの使用に関係なく、将来のエレクトロニクスアプリケーションに安全なプラットフォームを提供します。PCBのCADデータは、すべてのエンクロージャーに適用されます。ネジ端子台とテンションクランプ端子台は全ての接点に対応しております。

形状、接続システム、および機能の一貫した相乗効果により、市場およびアプリケーションの要件に合わせて設計された電子システムの完璧な基盤となります。

機能、形状、製造品質がひとつの論理ユニットに統合され、ユーザーに最大限の信頼性と操作性を提供します。

一般注文データ

| | | |
|------------|-----------------------------|---|
| 種別 | CH20M AD SHL 5.00/04 BK ... | バージョン |
| 注文番号 | 1221310000 | フード, OMNIMATEハウジング - シリーズCH20M 黒色, サイドエレメントカバー, 幅: 22.5 mm |
| GTIN (EAN) | 4050118004830 | |
| 数量 | 50 Stück | |
| 種別 | CH20M AD SHL 5.00/04 GG ... | バージョン |
| 注文番号 | 1413740000 | フード, OMNIMATEハウジング - シリーズCH20M グラファイトグレー, サイドエレメントカバー, 幅: 22.5 mm |
| GTIN (EAN) | 4050118241648 | |
| 数量 | 50 Stück | |
| 種別 | CH20M AD SHL 5.00/04 AG ... | バージョン |
| 注文番号 | 1472830000 | フード, OMNIMATEハウジング - シリーズCH20M アゲートグレー, サイドエレメントカバー, 幅: 22.5 mm |
| GTIN (EAN) | 4050118279429 | |
| 数量 | 50 Stück | |
| 種別 | CH20M AD SHL 5.00/04 LG ... | バージョン |
| 注文番号 | 1432890000 | フード, OMNIMATEハウジング - シリーズCH20M 薄いグレー, サイドエレメントカバー, 幅: 22.5 mm |
| GTIN (EAN) | 4050118237641 | |
| 数量 | 50 Stück | |

CH20M22 SET 2/3 BK/OR 2010

Weidmüller Interface GmbH & Co. KG

Klingenbergstraße 26

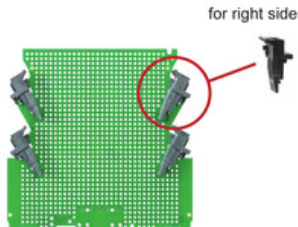
D-32758 Detmold

Germany

www.weidmueller.com

アクセサリ

SHL-SMT 5.00/04GR - 右接続側



高耐熱性、直線、開いたピンヘッダー。箱もしくはテープ梱包。1.5 mm のソルダーピンを備えたテープ上で、自動機実装に最適化。リフローおよびウェーブはんだ付け適合3.2 mm ソルダーピン。ピンヘッダは、マーキングスペースがあり、識別表示が可能です。HC = 高電流。

一般注文データ

| 種別 | SHL-SMT 5.00/04GR 1.5RL | バージョン | 製品データ | パッケージ |
|------------|----------------------------|---|-----------------------------------|-------|
| 注文番号 | 1063180000 | プリント基板用プラグインコネクタ, 接続要素, 右, オス型ヘッダー, | IEC: 400 V | Tape |
| GTIN (EAN) | 4032248814855 | 開側, THT/THRはんだ接続, 5.00 mm, 極数: 4, 90°, ソルダーピン長 (l): | UL: 300 V / 9 A / AWG 26 - AWG 12 | |
| 数量 | 130 Stück | 1.5 mm, 錫メッキ, 黒色, Tape | | |
| 種別 | SHL-SMT 5.00/04GR 4.2RL | バージョン | 製品データ | パッケージ |
| 注文番号 | 1069610000 | プリント基板用プラグインコネクタ, 接続要素, 右, オス型ヘッダー, | IEC: 400 V | Tape |
| GTIN (EAN) | 4032248825059 | 開側, THT/THRはんだ接続, 5.00 mm, 極数: 4, 90°, ソルダーピン長 (l): | UL: 300 V / 9 A / AWG 26 - AWG 12 | |
| 数量 | 130 Stück | 4.2 mm, 錫メッキ, 黒色, Tape | | |
| 種別 | SHL-SMT 5.00/04GR 4.2BX | バージョン | 製品データ | パッケージ |
| 注文番号 | 1069570000 | プリント基板用プラグインコネクタ, 接続要素, 右, オス型ヘッダー, | IEC: 400 V | 箱 |
| GTIN (EAN) | 4032248825165 | 開側, THT/THRはんだ接続, 5.00 mm, 極数: 4, 90°, ソルダーピン長 (l): | UL: 300 V / 9 A / AWG 26 - AWG 12 | |
| 数量 | 108 Stück | 4.2 mm, 錫メッキ, 黒色, 箱 | | |
| 種別 | SHL-SMT 5.00/04GR 1.5BX | バージョン | 製品データ | パッケージ |
| 注文番号 | 1063150000 | プリント基板用プラグインコネクタ, 接続要素, 右, オス型ヘッダー, | IEC: 400 V | 箱 |
| GTIN (EAN) | 4032248876471 | 開側, THT/THRはんだ接続, 5.00 mm, 極数: 4, 90°, ソルダーピン長 (l): | UL: 300 V / 9 A / AWG 26 - AWG 12 | |
| 数量 | 108 Stück | 1.5 mm, 錫メッキ, 黒色, 箱 | | |

CH20M22 SET 2/3 BK/OR 2010

Weidmüller Interface GmbH & Co. KG
Klingenbergstraße 26
D-32758 Detmold
Germany

www.weidmuller.com

アクセサリ

メス側プラグ - プッシュイン バネ接続



もちろん、CH20M システムは周辺機器のインターフェースにも完全に対応しています。

形状オプション、処理、使い勝手、信頼性、安全性を考慮する場合、PCB 端末やピンヘッダー、およびコネクタは、システム全体と同様に重要です。

どの分野でも、接続技術はそのクラスで最高です。

- 100 % の交換防止 独自の「Auto-Set」エンコーディングとともに、差し込み接続と前面で固有に識別可能なマーカにより、接続の誤接続防止の割り当てを確保します。両方のマーカを PrintJet でカードとして印刷し、その後恒久的にスナップすることができます。
- 100 % の直感性 スクリュードライバーポケットを含む、グリップタブ付属の色分け統合型リリースレバーを使って、すばやく簡単に操作できます。
- 100 % の 安全性 両側のオス型およびメス側ヘッダーに対する接触保護
- 100 % の 効率性 回路基板接続要素はすべて、リフロー互換性を有します
- 100 % の時間および費用削減 設置時：他用途な「Multi-Tool」スクリューヘッドを使用することで、安全な接点、使いやすい操作、および複雑さの軽減を実現します。「Wire ready」技術などの追加機能により、配線費用を最小限に抑え、顧客満足度を向上させることができます。

内蔵の解除レバーを使用して、簡易で構成に最適なかたちで、メス側プラグを抜き取ります。

一般注文データ

| 種別 | BHF 5.00/04/180LH BK/BK | バージョン | 製品データ | パッケージ |
|------------|----------------------------|---|------------------------------------|-------|
| 注文番号 | 1497500000 | プリント基板用プラグインコネクタ, メス型プラグ, 5.00 mm, 極数: 4, IEC: 400 V / 10 A / 0.2 - 2.5 mm ² | | 箱 |
| GTIN (EAN) | 4050118306828 | 180°, アクチュエータ付プッシュイン, 箱 | UL: 300 V / 10 A / AWG 26 - AWG 14 | |
| 数量 | 78 Stück | | | |
| 種別 | BHF 5.00/04/180LH BK/OR | バージョン | 製品データ | パッケージ |
| 注文番号 | 1989190000 | プリント基板用プラグインコネクタ, メス型プラグ, 5.00 mm, 極数: 4, IEC: 400 V / 10 A / 0.2 - 2.5 mm ² | | 箱 |
| GTIN (EAN) | 4050118373820 | 180°, アクチュエータ付プッシュイン, 箱 | UL: 300 V / 10 A / AWG 26 - AWG 14 | |
| 数量 | 78 Stück | | | |
| 種別 | BHF 5.00/04/180LH BK/BL | バージョン | 製品データ | パッケージ |
| 注文番号 | 1989090000 | プリント基板用プラグインコネクタ, メス型プラグ, 5.00 mm, 極数: 4, IEC: 400 V / 10 A / 0.2 - 2.5 mm ² | | 箱 |
| GTIN (EAN) | 4050118533453 | 180°, アクチュエータ付プッシュイン, 箱 | UL: 300 V / 10 A / AWG 26 - AWG 14 | |
| 数量 | 78 Stück | | | |

CH20M22 SET 2/3 BK/OR 2010

Weidmüller Interface GmbH & Co. KG
Klingenbergstraße 26
D-32758 Detmold
Germany

www.weidmueller.com

アクセサリ

カスタム印刷



ESG は、多くの有名電気機器で使用されている、MultiCard フォーマットの実証済マーカースです。その結果、高品質デバイスへのマーキングが高コントラストで表示されます。

Siemens、ABB、Beckhoff などのメーカーデバイスでは、

一目で、さまざまな種別の装置が利用できます：

- 総合的な用途のタグ、自己接着型またはクリップオン式のタグ、種別に応じて対応します：
- 例えばサーキットブレーカーなどの調整機器の場合は、タグレールにクリップ対応 ESG マーカーを付けます：
- 仕様に準拠した個別のレーザー品質印刷

カスタム印字の場合：お客様のラベリング仕様に関しては、当社のラベリングソフトウェア、M-PrintPRO または M-PrintPRO Online (インストール未実施) のファイルをお送りください。

一般注文データ

| | | |
|------------|----------------------------|---|
| 種別 | ESG 6.6/20 BHZ 5.00 SDR | バージョン |
| 注文番号 | 1221520000 | ESG, デバイスマーカー x 20 mm, PA 66, 色: 顧客の仕様に準拠 |
| GTIN (EAN) | 4050118005066 | |
| 数量 | 40 Stück | |

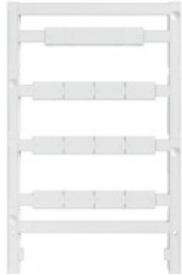
CH20M22 SET 2/3 BK/OR 2010

Weidmüller Interface GmbH & Co. KG
Klingenbergstraße 26
D-32758 Detmold
Germany

www.weidmueller.com

アクセサリ

空白



ESG は、多くの有名電気機器で使用されている、MultiCard フォーマットの実証済マーカースです。その結果、高品質デバイスへのマーキングが高コントラストで表示されます。

Siemens、ABB、Beckhoff などのメーカーデバイスでは、

一目で、さまざまな種別の装置が利用できます：

- 総合的な用途のタグ、自己接着型またはクリップオン式のタグ、種別に応じて対応します：
- 例えばサーキットブレーカーなどの調整機器の場合は、タグレールにクリップ対応 ESG マーカーを付けます：
- 仕様に準拠した個別のレーザー品質印刷

カスタム印字の場合：お客様のラベリング仕様に関しては、当社のラベリングソフトウェア、M-PrintPRO または M-PrintPRO Online (インストール未実施) のファイルをお送りください。

一般注文データ

| | | |
|------------|----------------------------|---------------------------------------|
| 種別 | ESG 8/13.5/43.3 SAI AU | バージョン |
| 注文番号 | 1912130000 | ESG, デバイスマーカー x 13.5 mm, PA 66, 色: 透明 |
| GTIN (EAN) | 4032248541164 | |
| 数量 | 5 Stück | |

CH20M22 SET 2/3 BK/OR 2010

Weidmüller Interface GmbH & Co. KG
Klingenbergstraße 26
D-32758 Detmold
Germany

www.weidmueller.com

アクセサリ

空白



ESG は、多くの有名電気機器で使用されている、MultiCard フォーマットの実証済マーカースです。その結果、高品質デバイスへのマーキングが高コントラストで表示されます。

Siemens、ABB、Beckhoff などのメーカーデバイスでは、

一目で、さまざまな種別の装置が利用できます：

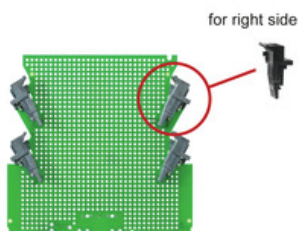
- 総合的な用途のタグ、自己接着型またはクリップオン式のタグ、種別に応じて対応します：
- 例えばサーキットブレーカーなどの調整機器の場合は、タグレールにクリップ対応 ESG マーカーを付けます：
- 仕様に準拠した個別のレーザー品質印刷

カスタム印字の場合：お客様のラベリング仕様に関しては、当社のラベリングソフトウェア、M-PrintPRO または M-PrintPRO Online (インストール未実施) のファイルをお送りください。

一般注文データ

| | | |
|------------|----------------------------|-------------------------------------|
| 種別 | ESG 6.6/20 BHZ 5.00/04 | バージョン |
| 注文番号 | 1082540000 | ESG, デバイスマーカー x 20 mm, PA 66, 色: 白色 |
| GTIN (EAN) | 4032248845439 | |
| 数量 | 200 Stück | |

SHL-SMT 5.00/04GR - 右接続側



ウェーブはんだ付け対応で、ソルダーピン長が最適化されたオス型コネクタ。ピンヘッダは、マーキングスペースがあり、識別表示が可能です。

一般注文データ

| | | | | |
|------------|----------------------------|-------|---|-------|
| 種別 | SHL-SMT 5.00/04GR 5.9RL | バージョン | 製品データ | パッケージ |
| 注文番号 | 1069740000 | | プリント基板用プラグインコネクタ, 接続要素、右, オス型ヘッダー, IEC: 400 V | Tape |
| GTIN (EAN) | 4032248825066 | | 開側, THT/THRはんだ接続, 5.00 mm, 極数: 4, 90°, ソルダーピン長 (l): UL: 300 V / 9 A / AWG 26 - AWG 12 | |
| 数量 | 130 Stück | | 5.9 mm, 錫メッキ, 黒色, Tape | |
| 種別 | SHL-SMT 5.00/04GR 5.9BX | バージョン | 製品データ | パッケージ |
| 注文番号 | 1069710000 | | プリント基板用プラグインコネクタ, 接続要素、右, オス型ヘッダー, IEC: 400 V | 箱 |
| GTIN (EAN) | 4032248825073 | | 開側, THT/THRはんだ接続, 5.00 mm, 極数: 4, 90°, ソルダーピン長 (l): UL: 300 V / 9 A / AWG 26 - AWG 12 | |
| 数量 | 108 Stück | | 5.9 mm, 錫メッキ, 黒色, 箱 | |