

## ACT20C-CMT-60-AO-RC-S

Weidmüller Interface GmbH &amp; Co. KG

Klingenbergstraße 26

D-32758 Detmold

Germany

www.weidmueller.com

## 製品イメージ



FDT2



ACT20C シリーズは、連続プロセスを有するアプリケーション対応で特別開発されました。診断、装置、およびプロセス情報の継続モニタリング(「条件の監視」)を可能にします。

複数の ACT20C コンポーネント形状は、ACT20C イーサネットゲートウェイ、通信対応 ACT20C シグナルコンバータ、および ACT20C バス接続部端子からなる配置を形成します。

## 一般注文データ

バージョン	電流測定用トランデュース, 入力: 0...40/50/60 A, 出力: 0(4)-20 mA, 0-10 V, リレー
注文番号	<a href="#">1510420000</a>
種別	ACT20C-CMT-60-AO-RC-S
GTIN (EAN)	4050118319613
数量	1 Stück

作成日 2024/07/02 6:09:30 CEST

## ACT20C-CMT-60-AO-RC-S

Weidmüller Interface GmbH & Co. KG  
Klingenbergstraße 26  
D-32758 Detmold  
Germany

www.weidmueller.com

## 技術データ

## 寸法と重量

深さ	113.6 mm	奥行き (インチ)	4.472 inch
高さ	117.2 mm	高さ (インチ)	4.614 inch
幅	22.5 mm	幅 (インチ)	0.886 inch
正味重量	154 g		

## 温度

保管温度	-40 °C...85 °C	動作温度	-25 °C...60 °C
湿度	5 ~ 95%、結露なし		

## 失敗の確率

IEC 61508に準拠したSIL	該当なし	MTTF	130 a
-------------------	------	------	-------

## 通信

インターフェース	CH20Mレールバス経由のゲートウェイとの通信 (ACT20C-GTW-100-MTCP-S)	設定	FDT/DTMソフトウェアの使用, ゲートウェイ経由 (ACT20C-GTW-100-MTCP-S), DIPスイッチによるアドレス指定
----------	---	----	--

## 入力

入力信号	フィードスルーホールの通電ケーブル, 直径10.5 mm	入力周波数	AC: 15...700 Hz
入力測定範囲	構成可能, 0...40/50/60 A AC (RMS) or DC		

## 出力

負荷インピーダンス電流	≤ 600 Ω		
-------------	---------	--	--

## 出力 (デジタル)

定格スイッチング電流	6 A	最大開閉電圧、AC	250 V
種別	リレー、1 CO 接点, ヒステリシスを持つプロセスアラーム(4x), アラーム遅延付き (設定可能) 0 ~ 180 s		

## 出力 (アナログ)

タイプ (アナログ出力)	電圧および電流出力 (設定可能)	出力電圧	調整可能, 0...10 V, 2...10 V, 0...5 V, 1...5 V, -5...+5 V, -10...+10 V
出力電流	調整可能, 0...20 mA, 4...20 mA, -20...+20 mA	抵抗負荷電圧	≥ 10kΩ
抵抗負荷電流	≤ 600 Ω		

## アラーム出力

開閉電流	5 A		
------	-----	--	--

作成日 2024/07/02 6:09:30 CEST

## ACT20C-CMT-60-AO-RC-S

Weidmüller Interface GmbH & Co. KG  
Klingenbergstraße 26  
D-32758 Detmold  
Germany

www.weidmueller.com

## 技術データ

## 一般データ

ガルバニック絶縁	4方向絶縁体; , 入力/出力/供給/リレー間	ステップ応答時間	< 300 ms
レール	TS 35	消費電力、最大	2.2 W
温度係数	typ. 0.04 % / K, max. 0.09 % / K	精度	<0.75 % FSR, < 1.5% FSR (測定範囲50/60 A AC)
設定	FDT/DTMソフトウェアの使用, ゲートウェイ経由 (ACT20C-GTW-100-MTCP-S), DIPスイッチによるアドレス指定	電圧供給	システムバス経由

## 絶縁協調

EMC 基準	IEC 61326-1	インパルス耐電圧	6.4 kV (1.2/50 µs)
ガルバニック絶縁	4方向絶縁体; , 入力/出力/供給/リレー間	サージ電圧カテゴリー	III
テスト電圧	4 kV	定格電圧	300 V AC <sub>rms</sub>
汚染度	2		

## 接続データ

接続方式	ねじ接続	締付けトルク、最小	0.5 Nm
締付けトルク、最大	3.5 Nm	クランプ範囲、定格接続	1.5 mm <sup>2</sup>
クランプ範囲、最小	0.5 mm <sup>2</sup>	クランプ範囲、最大	2.5 mm <sup>2</sup>
配線接続断面 AWG、最小	AWG 30	導体接続断面 AWG、最大	AWG 14
導体断面、固定式、最小	0.5 mm <sup>2</sup>	導体断面、固定式、最大	2.5 mm <sup>2</sup>

## 分類

ETIM 6.0	EC002475	ETIM 7.0	EC002475
ETIM 8.0	EC002475	ETIM 9.0	EC002475
ECLASS 9.0	27-21-01-23	ECLASS 9.1	27-21-01-23
ECLASS 10.0	27-21-01-23	ECLASS 11.0	27-21-01-23
ECLASS 12.0	27-21-01-23	ECLASS 13.0	27-21-01-23

## 環境製品コンプライアンス

REACH SVHC	Lead 7439-92-1
SCIP	2f6dd957-421a-46db-a0c2-cf1609156924

## 重要なメモ

製品情報	<p>ACT20C シリーズの ACT20C-CMT-XX-AOA-RC-S 電流測定用トランスデューサは、最大 60 A の DC および AC 電流を測定および監視します。True RMS 方法を使用すると、電流波形が歪んでいる場合でも正確な測定が可能です。この装置は、調整可能な回路閾値、遅延、ヒステリシスを調整できる限界値モニタリング機能とリレー出力の統合を特徴とします。</p> <p>プロパティ</p> <ul style="list-style-type: none"><li>• 真の実効値 (True RMS) 測定または算術平均 (AA) 測定および無接点スルーホールテクノロジー</li><li>• 過電流または不足電流の限界値モニタリング</li><li>• 開放回路 / 閉鎖回路原理によるリレー出力</li><li>• 無段変速トリガー遅延</li><li>• NE43、NE44、NE107 準拠のフロントパネル LED の動作ステータスおよびエラー表示と出力信号</li><li>• IEC/EN 61010-2:2013 準拠の安全絶縁対応電氣的 4 方向分離</li></ul>
------	---

## ACT20C-CMT-60-AO-RC-S

Weidmüller Interface GmbH & Co. KG  
Klingenbergstraße 26  
D-32758 Detmold  
Germany

www.weidmueller.com

## 技術データ

## 承認

認可



ROHS	適合
UL File Number Search	UL ウェブサイト
証明書番号 (cULus)	E141197

## ダウンロード

承認/証明書/適合証明書	<a href="#">Certification DNV GL</a> <a href="#">Application notes – Declaration of Conformity</a>
エンジニアリングデータ	<a href="#">CAD data – STEP</a>
ソフトウェア	<a href="#">WI-Manager, DTM-Library for online installation</a> <a href="#">Release notes for Weidmueller FDT-DTM Software version</a>
ユーザ文書	<a href="#">Application notes – instruction sheet</a> <a href="#">Application notes – Manual</a>
カタログ	<a href="#">Catalogues in PDF-format</a>
ブローチャー	

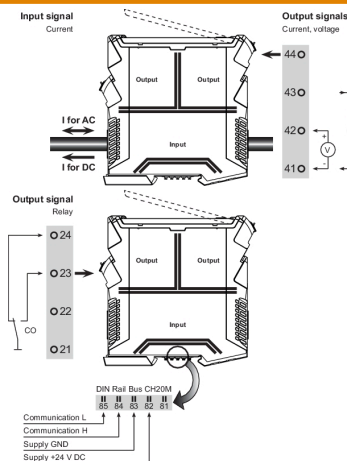
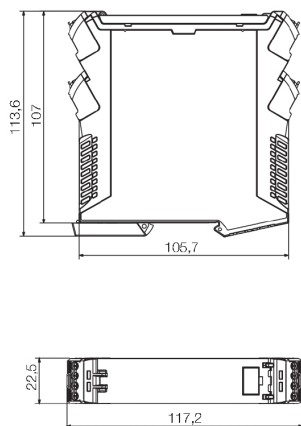
# ACT20C-CMT-60-AO-RC-S

Weidmüller Interface GmbH & Co. KG  
Klingenbergstraße 26  
D-32758 Detmold  
Germany

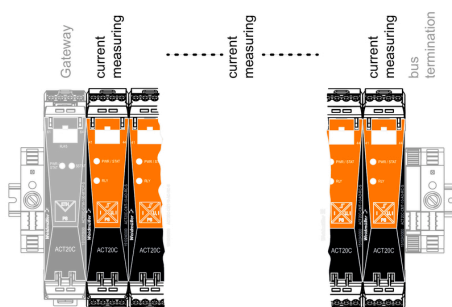
www.weidmueller.com

## 図面

### 寸法図



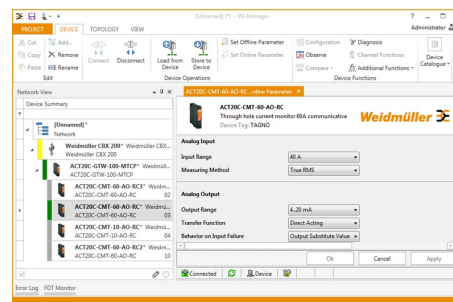
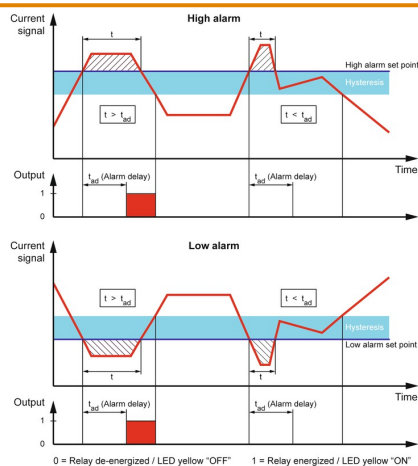
ACT20C-CMT-60-AO-RC-S is part of the ACT20C- Station



### Configuration

User address	DIP switch S1					
	1	2	3	4	5	6
2						
3						
4						
5						
6						
7						
8						
...						
16						
...						
32						
33						

■ = ON



## ACT20C-CMT-60-AO-RC-S

Weidmüller Interface GmbH & Co. KG  
Klingenbergstraße 26  
D-32758 Detmold  
Germany

www.weidmueller.com

## アクセサリ

## 空白



ESG は、多くの有名電気機器で使用されている、MultiCard フォーマットの実証済マーカース。その結果、高品質デバイスへのマーキングが高コントラストで表示されます。

Siemens、ABB、Beckhoff などのメーカーデバイスでは、

一目で、さまざまな種別の装置が利用できます：

- 総合的な用途のタグ、自己接着型またはクリップオン式のタグ、種別に応じて対応します：
- 例えばサーキットブレーカーなどの調整機器の場合は、タグレールにクリップ対応 ESG マーカーを付けます：
- 仕様に準拠した個別のレーザー品質印刷

**カスタム印字の場合：**お客様のラベリング仕様に関しては、当社のラベリングソフトウェア、M-PrintPRO または M-PrintPRO Online (インストール未実施) のファイルをお送りください。

## 一般注文データ

種別	ESG 6.6/20 BHZ 5.00/04	バージョン
注文番号	<a href="#">1082540000</a>	ESG, デバイスマーカー x 20 mm, PA 66, 色: 白色
GTIN (EAN)	4032248845439	
数量	200 Stück	

## ネットワーク互換の電流測定変換器 ACT20C



ACT20C シリーズは、連続プロセスを有するアプリケーション対応で特別開発されました。診断、装置、およびプロセス情報の継続モニタリング(「条件の監視」)を可能にします。

複数の ACT20C コンポーネント形状は、ACT20C イーサネットゲートウェイ、通信対応 ACT20C シグナルコンバータ、および ACT20C バス接続部端子からなる配置を形成します。

## 一般注文データ

種別	ACT20C-LBT-10	バージョン
注文番号	<a href="#">1510340000</a>	ACT20Cステーション用バス終端端子, 入力: 0...40/50/60 A, 出力: バ
GTIN (EAN)	4050118319491	ルス
数量	1 Stück	

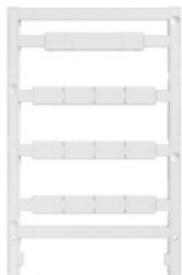
## ACT20C-CMT-60-AO-RC-S

Weidmüller Interface GmbH & Co. KG  
Klingenbergstraße 26  
D-32758 Detmold  
Germany

www.weidmueller.com

## アクセサリ

## 空白



ESG は、多くの有名電気機器で使用されている、MultiCard フォーマットの実証済マーカースです。その結果、高品質デバイスへのマーキングが高コントラストで表示されます。

Siemens、ABB、Beckhoff などのメーカーデバイスでは、

一目で、さまざまな種別の装置が利用できます：

- 総合的な用途のタグ、自己接着型またはクリップオン式のタグ、種別に応じて対応します：
- 例えばサーキットブレーカーなどの調整機器の場合は、タグレールにクリップ対応 ESG マーカーを付けます：
- 仕様に準拠した個別のレーザー品質印刷

**カスタム印字の場合：**お客様のラベリング仕様に関しては、当社のラベリングソフトウェア、M-PrintPRO または M-PrintPRO Online (インストール未実施) のファイルをお送りください。

## 一般注文データ

種別	ESG 8/13.5/43.3 SAI AU	バージョン
注文番号	<a href="#">1912130000</a>	ESG, デバイスマーカー x 13.5 mm, PA 66, 色: 透明
GTIN (EAN)	4032248541164	
数量	5 Stück	

## ACT20C-CMT-60-AO-RC-S

Weidmüller Interface GmbH &amp; Co. KG

Klingenbergstraße 26

D-32758 Detmold

Germany

www.weidmueller.com

## アクセサリ

## CH20M BUS SET - キット



モジュールエレクトロニクスハウジングシステム対応の統合レールバス

モジュールアプリケーションで供給、接続、分配を行う場合、レールバスは複雑な個別配線プロセスを細線仕様で中断のない、広範なシステムソリューションに置き換えることができます。

システムバスは 35 mm 径の標準取り付けレールの中にしっかりと組み込まれています。SMD バス接点ブロックは、リフローはんだ付けが可能なため、コンポーネント組み立て時に完全自動で処理することができます。耐久性を有する金メッキ接触表面は、あらゆるハウジングの幅に対応し、永続的で信頼性の高い接続を保証します。

- 無制限の拡張性 統合接続ソリューションは、6 mm スライスから 67 mm 大容量ハウジングまで、すべてのシステムの幅を対象とします。
- 設置時の管理が容易 既存のモジュールグループ内でも、モジュールを簡単に交換でき、隣接するモジュールに影響を与えることはありません。
- 総合的な統合 非絶縁システムバスは 35 mm 径の標準取り付けレールの中にしっかりと組み込まれています。
- 最大限の可用性 5 点の完全な垂鉛メッキおよび部分的に金メッキされたツイン円弧接点を使用して、レールバスへの常時接続を確立します。THR はんだフランジは、回路基板への接続安定性を確保します。

## 一般注文データ

種別	SET CH20M BUS 250MM TS ...	バージョン
注文番号	<a href="#">1335140000</a>	OMNIMATEハウジング - シリーズCH20M, 長さ: 250 mm, 幅: 25.1
GTIN (EAN)	4050118138375	mm
数量	1 Stück	
種別	SET CH20M BUS 250MM TS ...	バージョン
注文番号	<a href="#">1335150000</a>	OMNIMATEハウジング - シリーズCH20M, 長さ: 250 mm, 幅: 25.1
GTIN (EAN)	4050118138382	mm
数量	1 Stück	