

## BLT 5.08HC/19/180 SN BK BX

Weidmüller Interface GmbH &amp; Co. KG

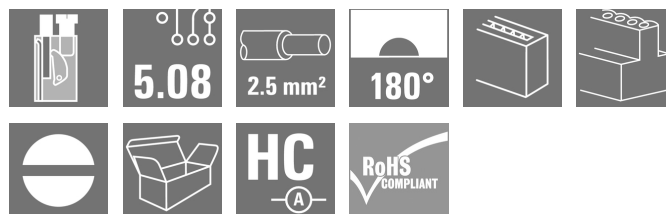
Klingenbergstraße 26

D-32758 Detmold

Germany

www.weidmueller.com

## 製品イメージ



電線接続方向と電線のねじ締め作業を同じ方向から操作できるTOPねじ接続システム搭載のメス型プラグ。メス型コネクタは、マーキングスペースを提供し、コード化できます。HC = 高電流。

## 一般注文データ

|            |   |
|------------|---|
| バージョン      | プリント基板用プラグインコネクタ、メス型プラグ、5.08 mm、極数: 19、180°、TOP接続、クランプ範囲、最大: 2.5 mm²、箱  |
| 注文番号       | <a href="#">1501210000</a>  |
| 種別         | BLT 5.08HC/19/180 SN BK BX  |
| GTIN (EAN) | 4008190861858   |
| 数量         | 18 Stück  |
| 製品データ      | IEC: 400 V / 27 A / 0.2 - 2.5 mm²<br>UL: 300 V / 17 A / AWG 26 - AWG 14 |
| パッケージ      | 箱   |

作成日 2024/11/10 20:04:17 CET

## BLT 5.08HC/19/180 SN BK BX

Weidmüller Interface GmbH & Co. KG  
Klingenbergstraße 26  
D-32758 Detmold  
Germany

www.weidmueller.com

## 技術データ

## 寸法と重量

|      |          |           |            |
|------|----------|-----------|------------|
| 深さ   | 31.8 mm  | 奥行き (インチ) | 1.252 inch |
| 高さ   | 12.2 mm  | 高さ (インチ)  | 0.48 inch  |
| 幅    | 96.52 mm | 幅 (インチ)   | 3.8 inch   |
| 正味重量 | 51.34 g  |           |            |

## システムパラメータ

|                             |                             |        |                           |
|-----------------------------|-----------------------------|--------|---------------------------|
| 製品ファミリー                     | OMNIMATE信号 - BL/SL 5.08シリーズ |        |                           |
| 接続方式                        | フィールド接続                     |        |                           |
| 導体接続方法                      | TOP接続                       |        |                           |
| ピッチ (mm) (P)                | 5.08 mm                     |        |                           |
| ピッチ (インチ) (P)               | 0.2 "                       |        |                           |
| 導体取り出し方向                    | 180°                        |        |                           |
| 極数                          | 19                          |        |                           |
| L1 (mm)                     | 91.44 mm                    |        |                           |
| L1 (インチ)                    | 3.6 "                       |        |                           |
| 行数                          | 1                           |        |                           |
| ピンモデルシリーズ数量                 | 1                           |        |                           |
| 定格断面                        | 2.5 mm <sup>2</sup>         |        |                           |
| DIN VDE 57 106に適合したタッチセーフ保護 | フィンガータッチセーフ                 |        |                           |
| DIN VDE 0470に適合したタッチセーフ保護   | IP20接続/IP10接続解除             |        |                           |
| 保護度合い                       | IP20                        |        |                           |
| 体積抵抗                        | ≤5 mΩ                       |        |                           |
| コーディング可能                    | はい                          |        |                           |
| 被覆剥き長さ                      | 13 mm                       |        |                           |
| クランプネジ                      | M 2.5                       |        |                           |
| スクリウドライバー刃                  | 0.6 x 3.5                   |        |                           |
| スクリウドライバー刃の標準               | DIN 5264                    |        |                           |
| プラギング回数                     | 25                          |        |                           |
| 差し込み力/極、最大.                 | 8 N                         |        |                           |
| 引張強度/極、最大.                  | 7 N                         |        |                           |
| 締付けトルク                      | トルクタイプ                      | 配線接続   |                           |
|                             | 使用状況の情報                     | 締付けトルク | 最小 : 0.4 Nm<br>最大. 0.5 Nm |

## 材料データ

|              |                            |             |        |
|--------------|----------------------------|-------------|--------|
| 絶縁材          | PBT                        | 色           | 黒色     |
| カラーチャート (類似) | RAL 9011                   | 絶縁材グループ     | IIIa   |
| 比較追跡指数 (CTI) | ≥ 200                      | UL 94 可燃性等級 | V-0    |
| 接点材質         | 銅合金                        | 接触表面        | 錫メッキ   |
| プラグ接点の層構造    | 4...8 µm Sn hot-dip tinned | 保管温度、最小     | -40 °C |
| 保管温度、最大      | 70 °C                      | 動作温度、最小     | -50 °C |
| 動作温度、最大      | 100 °C                     | 温度範囲、設置、最小  | -25 °C |
| 温度範囲、設置、最大   | 100 °C                     |             |        |

## 接続に適した導体

|                     |                      |
|---------------------|----------------------|
| クランプ範囲、最小           | 0.13 mm <sup>2</sup> |
| クランプ範囲、最大           | 2.5 mm <sup>2</sup>  |
| 配線接続断面 AWG、最小       | AWG 26               |
| 導体接続断面積 AWG、最大.     | AWG 14               |
| 固定式、最小 H05 (07) V-U | 0.2 mm <sup>2</sup>  |

作成日 2024/11/10 20:04:17 CET

## BLT 5.08HC/19/180 SN BK BX

Weidmüller Interface GmbH &amp; Co. KG

Klingenbergstraße 26

D-32758 Detmold

Germany

www.weidmueller.com

## 技術データ


|                                     |                             |                            |
|-------------------------------------|-----------------------------|----------------------------|
| 固定式、最大 H05 (07) V-U                 | 2.5 mm <sup>2</sup>         |                            |
| フレキシブル、最小 H05 (07) V-K              | 0.2 mm <sup>2</sup>         |                            |
| フレキシブル、最大 H05 (07) V-K              | 2.5 mm <sup>2</sup>         |                            |
| w. プラスチックカラーフェルール、DIN 46228 pt 4、最小 | 0.2 mm <sup>2</sup>         |                            |
| プラスチックカラー付フェルール DIN 46228 pt 4、最大   | 1.5 mm <sup>2</sup>         |                            |
| w. フェルール、DIN 46228 pt 1、最小          | 0.2 mm <sup>2</sup>         |                            |
| ワイヤエンドフェルール付 DIN 46228 pt 1、最大      | 1.5 mm <sup>2</sup>         |                            |
| EN 60999 a x b; ø 準拠のプラグゲージ         | 2.4 mm x 1.5 mm ; 2.4 mm    |                            |
| バスピン                                |                             |                            |
| クランプ導体                              |                             |                            |
| 導体接続断面                              | 種別                          | 配線の細線仕様                    |
|                                     | 公称                          | 0.5 mm <sup>2</sup>        |
|                                     | フェルール端子                     |                            |
|                                     | 被覆剥き長さ                      | 公称 14 mm                   |
|                                     | 推奨フェルール端子                   | <a href="#">H0.5/18 OR</a> |
|                                     | 導体接続断面                      |                            |
|                                     | 種別                          | 配線の細線仕様                    |
|                                     | 公称                          | 1 mm <sup>2</sup>          |
|                                     | フェルール端子                     |                            |
|                                     | 被覆剥き長さ                      | 公称 15 mm                   |
|                                     | 推奨フェルール端子                   | <a href="#">H1.0/18 GE</a> |
|                                     | 導体接続断面                      |                            |
| 種別                                  | 配線の細線仕様                     |                            |
| 公称                                  | 1.5 mm <sup>2</sup>         |                            |
| フェルール端子                             |                             |                            |
| 被覆剥き長さ                              | 公称 15 mm                    |                            |
| 推奨フェルール端子                           | <a href="#">H1.5/18D SW</a> |                            |
| 被覆剥き長さ                              | 公称 12 mm                    |                            |
| 推奨フェルール端子                           | <a href="#">H1.5/12</a>     |                            |

参照テキスト      プラスチック製カラーの外径はピッチ (P) より大きくできません。フェルールの長さは、製品と定格電圧に応じて選択されます。

## IEC規格に準拠した公称データ

|                             |                        |                             |              |
|-----------------------------|------------------------|-----------------------------|--------------|
| 標準に準拠して検査済                  | IEC 60664-1, IEC 61984 | 定格電流、最小極数 (Tu=20°C)         | 27 A         |
| 定格電流、最大極数 (Tu=20°C)         | 19 A                   | 定格電流、最小極数 (Tu=40°C)         | 24 A         |
| 定格電流、最大極数 (Tu=40°C)         | 16 A                   | サージ電圧等級の定格電圧/汚染度 II/2       | 400 V        |
| サージ電圧等級の定格電圧/汚染度 III/2      | 320 V                  | サージ電圧等級の定格電圧 / 汚染度 III/3    | 250 V        |
| サージ電圧等級の定格インパルス電圧/汚染度 II/2  | 4 kV                   | サージ電圧等級の定格インパルス電圧/汚染度 III/2 | 4 kV         |
| サージ電圧等級の定格インパルス電圧/汚染度 III/3 | 4 kV                   | 短時間耐電流抵抗                    | 3 x 1sで100 A |

## CSAに準拠した公称データ

|                      |   |                      |                |
|----------------------|---|----------------------|----------------|
| 試験制度 (CSA)           |  | 証明書番号 (CSA)          | 200039-1121690 |
| 定格電圧 (グループ B/CSA 使用) | 300 V   | 定格電圧 (グループ D/CSA 使用) | 300 V          |
| 定格電流 (グループ B/CSA 使用) | 15 A  | 定格電流 (グループ D/CSA 使用) | 15 A           |
| 導体断面積、AGW、最小         | AWG 26  | 導体断面積、AGW、最大         | AWG 14         |
| 認可値の参照               | 仕様は最大値です - 詳細については承認証明書を参照してください。   |                      |                |

作成日 2024/11/10 20:04:17 CET

## BLT 5.08HC/19/180 SN BK BX

Weidmüller Interface GmbH & Co. KG  
Klingenbergstraße 26  
D-32758 Detmold  
Germany

www.weidmueller.com

## 技術データ

## UL 1059に準拠した公称データ

設定 (cURus)



証明書番号 (cURus)

E60693

定格電圧 (グループ B / UL 1059 使用) 300 V

定格電流 (グループ B / UL 1059 使用) 17 A

導体断面積、AWG、最小

AWG 26

承認値への参照

仕様は最大値です - 詳細については承認証明書を参照してください。

定格電圧 (グループ D / UL 1059 使用) 300 V

定格電流 (グループ D / UL 1059 使用) 10 A

導体断面積、AWG、最大

AWG 14

## 梱包

パッケージ

箱

VPE 長

351 mm

VPE幅

141 mm

VPEの高さ

38 mm

## テストの種類

試験：マーキングの耐久性

標準

DIN EN 61984セクション7.3.2 / 09.02 DIN EN 60068-2-70 / 07.96からのパターン取得

テスト

原産地表示, 材料の種類, 日付時計

評価

使用可能

テスト

耐久性

評価

合格した

テスト：連結解除 (互換性なし)

標準

DIN EN 61984セクション6.3および6.9.1 / 09.02, DIN EN 60512-13-5 / 11.06

テスト

コード要素で180°回転

評価

合格した

テスト

目視検査

評価

合格した

テスト：クランプ可能な断面

標準

DIN EN 60999-1セクション7および9.1 / 12.00, DIN EN 60947-1セクション8.2.4.5.1 / 12.02

導体種類

導体の種類と導体断面 固定式0.08 mm<sup>2</sup>

導体の種類と導体断面 撚線0.08 mm<sup>2</sup>

導体の種類と導体断面 固定式2.5 mm<sup>2</sup>

導体の種類と導体断面 撚線2.5 mm<sup>2</sup>

導体の種類と導体断面 AWG 26/1

導体の種類と導体断面 AWG 26/19

導体の種類と導体断面 AWG 14/1

導体の種類と導体断面 AWG 14/19

評価

合格した

## BLT 5.08HC/19/180 SN BK BX

Weidmüller Interface GmbH &amp; Co. KG

Klingenbergstraße 26

D-32758 Detmold

Germany

www.weidmueller.com

## 技術データ

|                    |      |                                    |
|--------------------|------|------------------------------------|
| 導体の損傷や偶発的な緩みをテストする | 標準   | DIN EN 60999-1 セクション 9.4 / 12.00   |
|                    | 要件   | 0.2 kg                             |
|                    | 導体種類 | 導体の種類と導体断面 AWG 28/1                |
|                    |      | 導体の種類と導体断面 AWG 26/19               |
|                    | 評価   | 合格した                               |
|                    | 要件   | 0.3 kg                             |
|                    | 導体種類 | 導体の種類と導体断面 固定式 0.5 mm <sup>2</sup> |
|                    |      | 導体の種類と導体断面 撚線 0.5 mm <sup>2</sup>  |
|                    | 評価   | 合格した                               |
|                    | 要件   | 0.7 kg                             |
|                    | 導体種類 | 導体の種類と導体断面 固定式 2.5 mm <sup>2</sup> |
|                    |      | 導体の種類と導体断面 撚線 2.5 mm <sup>2</sup>  |
|                    |      | 導体の種類と導体断面 AWG 14/1                |
|                    |      | 導体の種類と導体断面 AWG 14/19               |
|                    | 評価   | 合格した                               |
| 引き抜き試験             | 標準   | DIN EN 60999-1 セクション 9.5 / 12.00   |
|                    | 要件   | ≥ 5 N                              |
|                    | 導体種類 | 導体の種類と導体断面 AWG 28/1                |
|                    | 評価   | 合格した                               |
|                    | 要件   | ≥ 10 N                             |
|                    | 導体種類 | 導体の種類と導体断面 AWG 26/19               |
|                    | 評価   | 合格した                               |
|                    | 要件   | ≥ 20 N                             |
|                    | 導体種類 | 導体の種類と導体断面 固定式 0.5 mm <sup>2</sup> |
|                    |      | 導体の種類と導体断面 撚線 0.5 mm <sup>2</sup>  |
|                    | 評価   | 合格した                               |
|                    | 要件   | ≥ 40 N                             |
|                    | 導体種類 | 導体の種類と導体断面 AWG 14/1                |
|                    |      | 導体の種類と導体断面 AWG 14/19               |
|                    | 評価   | 合格した                               |
|                    | 要件   | ≥ 50 N                             |
|                    | 導体種類 | 導体の種類と導体断面 固定式 2.5 mm <sup>2</sup> |
|                    |      | 導体の種類と導体断面 撚線 2.5 mm <sup>2</sup>  |
|                    | 評価   | 合格した                               |

## 分類

|             |             |             |             |
|-------------|-------------|-------------|-------------|
| ETIM 6.0    | EC002638    | ETIM 7.0    | EC002638    |
| ETIM 8.0    | EC002638    | ETIM 9.0    | EC002638    |
| ECLASS 9.0  | 27-44-03-09 | ECLASS 9.1  | 27-44-03-09 |
| ECLASS 10.0 | 27-44-03-09 | ECLASS 11.0 | 27-46-02-02 |
| ECLASS 12.0 | 27-46-02-02 | ECLASS 13.0 | 27-46-02-02 |
| ECLASS 14.0 | 27-46-02-02 |             |             |

## 環境製品コンプライアンス

|            |                       |
|------------|-----------------------|
| RoHS 対応状況  | 準拠 (免除なし)             |
| REACH SVHC | No SVHC above 0.1 wt% |

## BLT 5.08HC/19/180 SN BK BX

Weidmüller Interface GmbH & Co. KG  
Klingenbergstraße 26  
D-32758 Detmold  
Germany

www.weidmueller.com

## 技術データ

## 重要なメモ

|       |  |
|-------|--|
| IPC準拠 | 適合性：製品の開発、製造、および出荷は、国際的に認められた基準と基準に従って行なわれ、データシートに記載された保証された特性を遵守します。IPC-A-610「クラス2」に準拠して装飾的な特性を満たします。製品に関するさらなる請求は、要求に応じて評価できます。  |
| 注意事項  | <ul style="list-style-type: none"><li>• 要求に応じて追加のバリエーション</li><li>• 要求に応じて金メッキの接触面</li><li>• 定格断面積および最小値に関連する定格電流極数。</li><li>• プラスチック製カラーのないワイヤエンドフェールールをDIN 46228/1に</li><li>• プラスチック製カラー付きワイヤエンドフェールールをDIN 46228/4に</li><li>• PZ 6/5圧着工具を備えたワイヤエンドフェールール用の圧着フォームAは、最大のケーブルサイズに推奨されません。</li><li>• 図面上のP = ピッチ</li><li>• 公称データは、コンポーネント自体のみを指します。他のコンポーネントとのクリアランスおよび沿面距離は、関連する適用規格に従って設計する必要があります。</li><li>• OMNIMATE コネクタは IEC 61984 に準拠した切断容量 (COC) のないコネクタです。指定された使用中、活性化中や負荷がかかっているときにコネクタを抜き差しすることはできません</li><li>• 平均温度 50 °C、最大湿度 70%、36ヶ月の長期保存が可能</li></ul> |

## 承認

認可



|                       |           |
|-----------------------|-----------|
| ROHS                  | 適合        |
| UL File Number Search | UL ウェブサイト |
| 証明書番号 (cURus)         | E60693    |

## BLT 5.08HC/19/180 SN BK BX

Weidmüller Interface GmbH &amp; Co. KG

Klingenbergstraße 26

D-32758 Detmold

Germany

[www.weidmueller.com](http://www.weidmueller.com)

## 技術データ

## ダウンロード

|              |   |
|--------------|---|
| 承認/証明書/適合証明書 | <a href="#">CB Certificate</a>                  |
|              | <a href="#">CB Testreport</a>                   |
|              | <a href="#">Declaration of the Manufacturer</a> |
| エンジニアリングデータ  | <a href="#">CAD data – STEP</a>                 |
| カタログ         | <a href="#">Catalogues in PDF-format</a>        |
| ブローシャー       | <a href="#">FL DRIVES EN</a>                    |
|              | <a href="#">MB DEVICE MANUF. EN</a>             |
|              | <a href="#">FL DRIVES DE</a>                    |
|              | <a href="#">FL BUILDING SAFETY EN</a>           |
|              | <a href="#">FL APPL LED LIGHTING EN</a>         |
|              | <a href="#">FL INDUSTR.CONTROLS EN</a>          |
|              | <a href="#">FL MACHINE SAFETY EN</a>            |
|              | <a href="#">FL HEATING ELECTR EN</a>            |
|              | <a href="#">FL APPL INVERTER EN</a>             |
|              | <a href="#">FL_BASE_STATION_EN</a>              |
|              | <a href="#">FL ELEVATOR EN</a>                  |
|              | <a href="#">FL POWER SUPPLY EN</a>              |
|              | <a href="#">FL 72H SAMPLE SER EN</a>            |
|              | <a href="#">PO OMNIMATE EN</a>                  |
|              | <a href="#">PO OMNIMATE EN</a>                  |

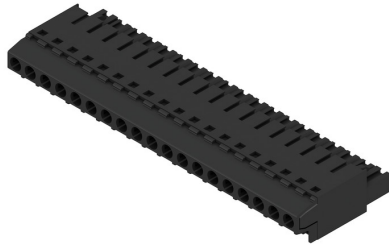
# BLT 5.08HC/19/180 SN BK BX

**Weidmüller Interface GmbH & Co. KG**  
Klingenbergstraße 26  
D-32758 Detmold  
Germany

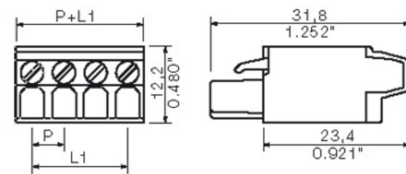
[www.weidmueller.com](http://www.weidmueller.com)

## 図面

### 製品イメージ

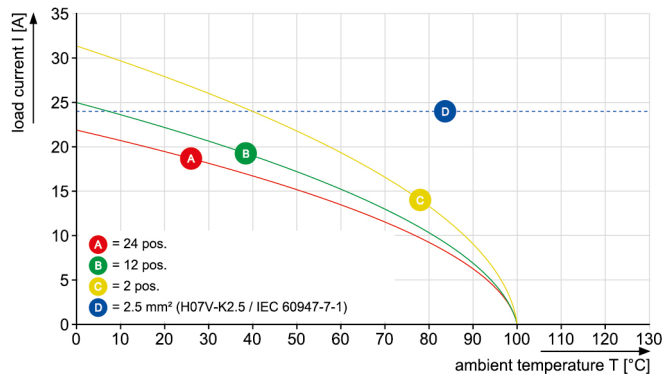


### 寸法図



### グラフ

BLT 5.08HC/..180 - SL-SMT 5.08HC/..90





## BLT 5.08HC/19/180 SN BK BX

Weidmüller Interface GmbH &amp; Co. KG

Klingenbergstraße 26

D-32758 Detmold

Germany

www.weidmueller.com

## アクセサリ

## コーディングパーツ



続すべきものだけを接続：適切な場所に適切な接続を提供します。

コーディングエレメントとロックングデバイスは、製造工程と運用中の接続エレメントを明確に割り当てます。コーディングエレメントとロックングデバイスは、ケーブルの組立前または組立中に取付できます。ワイドモジュラーでは、オンライン上でコンフィギュレータを使用し、事前に仕様を設定することができます。プリント基板への誤った組立てや、接続部品の誤挿入を防止します。

利点は、製造時のトラブルシューティングを無くし、ユーザーによる操作ミスを防ぐことができます。

## 一般注文データ

| 種別         | BLZ/SL KO OR BX            | バージョン                             | 製品データ | パッケージ |
|------------|----------------------------|-----------------------------------|-------|-------|
| 注文番号       | <a href="#">1573010000</a> | プリント基板用プラグインコネクタ、アクセサリ、コーディングパーツ、 |       | 箱     |
| GTIN (EAN) | 4008190048396              | 橙色, 極数: 1                         |       |       |
| 数量         | 100 Stück                  |                                   |       |       |
| 種別         | BLZ/SL KO BK BX            | バージョン                             | 製品データ | パッケージ |
| 注文番号       | <a href="#">1545710000</a> | プリント基板用プラグインコネクタ、アクセサリ、コーディングパーツ、 |       | 箱     |
| GTIN (EAN) | 4008190087142              | 黒色, 極数: 1                         |       |       |
| 数量         | 50 Stück                   |                                   |       |       |

## ケーブル負荷解放部品



頻繁に負荷を変更する場合：プラグインコネクタ対応の「トレーラカップリング」。

ケーブル負荷解放部品は、単に導線の歪みを緩和するだけではなく、次のような成果が得られます。

単純にプラグにクリップ固定し、

- 結束済み電線
- ガイドケーブル
- コネクタ接続およびリリース補助として使用

接続点に損傷がなく、クリアできれいな配線、取扱いが簡単。

ユーザの利点として、過酷な産業環境や便利な運用に対して、継続的な重負荷接続を行い、システムの可用性を向上させます。

## 一般注文データ

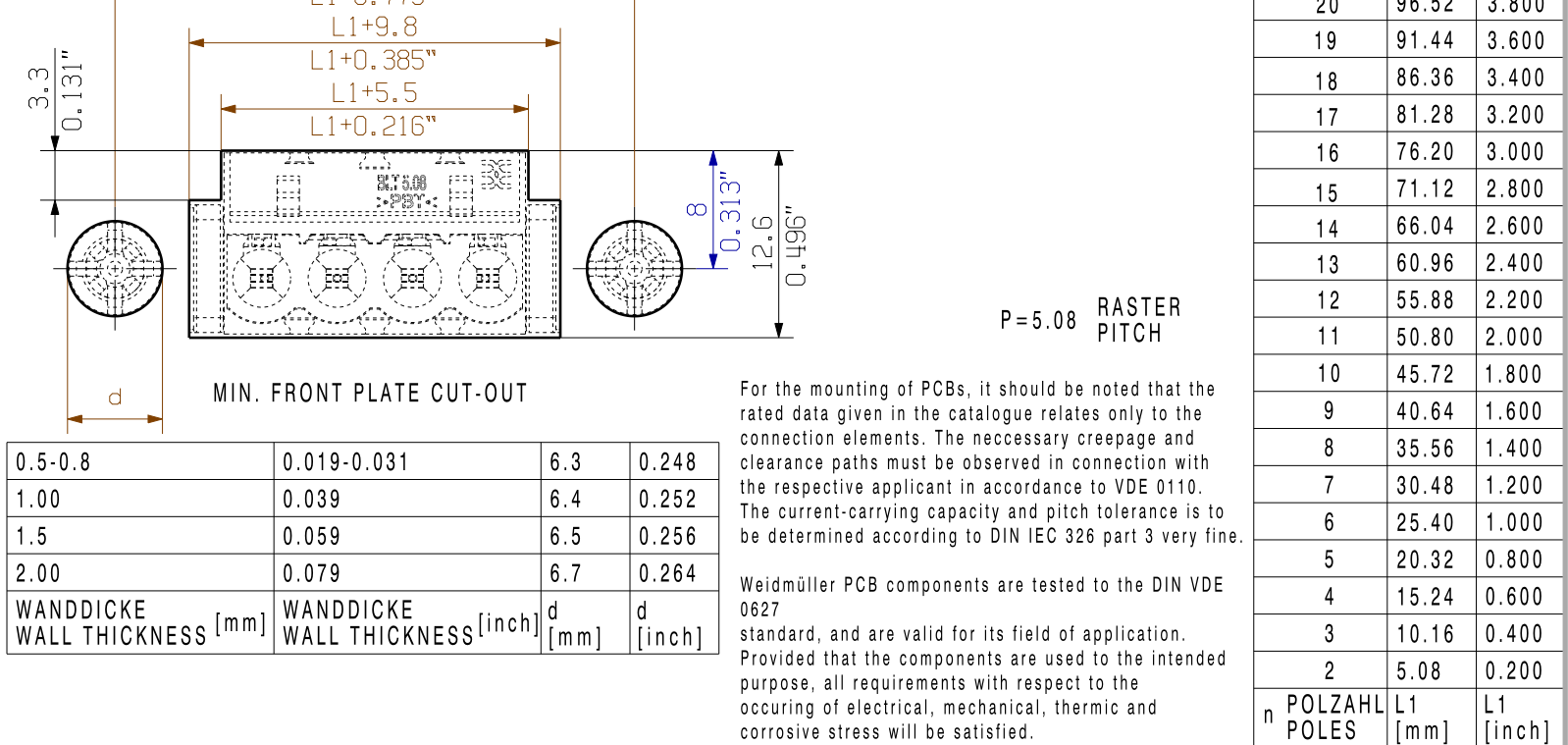
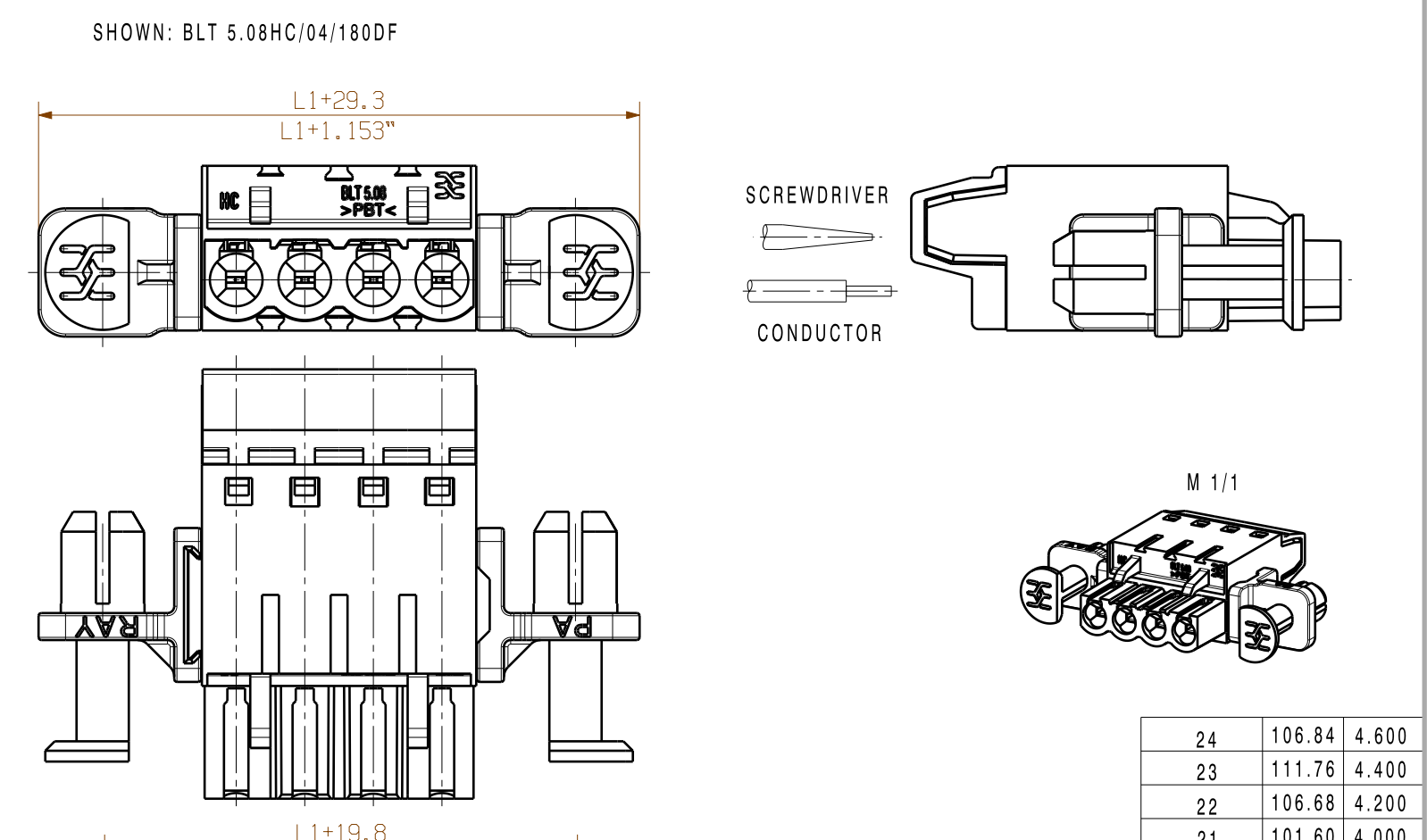
| 種別         | BLAT ZE04 OR BX            | バージョン                            | 製品データ | パッケージ |
|------------|----------------------------|----------------------------------|-------|-------|
| 注文番号       | <a href="#">1577980000</a> | プリント基板用プラグインコネクタ、アクセサリ、ケーブル負荷解放部 |       | 箱     |
| GTIN (EAN) | 4008190078249              | 品, 橙色, 極数: 4                     |       |       |
| 数量         | 50 Stück                   |                                  |       |       |
| 種別         | BLAT ZE08 OR BX            | バージョン                            | 製品データ | パッケージ |
| 注文番号       | <a href="#">1578010000</a> | プリント基板用プラグインコネクタ、アクセサリ、ケーブル負荷解放部 |       | 箱     |
| GTIN (EAN) | 4008190003753              | 品, 橙色, 極数: 8                     |       |       |
| 数量         | 50 Stück                   |                                  |       |       |

WEITERGABE SOWIE VERVIELFÄLTIGUNG DIESES DOKUMENTS, VERWERTUNG UND MITTEILUNG SEINES INHALTS SIND VERBOTEN, SOWEIT NICHT AUSDRUECKLICH GESTATTET. ZUWIDERHANDLUNGEN VERPFLICHTEN ZU SCHADENERSATZ. ALLE RECHTE FUER DEN FALL DER PATENT-, GEBRAUCHSMUSTER-, ODER GESCHMACKSMUSTEREINTRAGUNG VORBEHALTEN. THE REPRODUCTION, DISTRIBUTION AND UTILIZATION OF THIS DOCUMENT AS WELL AS THE COMMUNICATION OF ITS CONTENTS TO OTHERS WITHOUT EXPLICIT AUTHORIZATION IS PROHIBITED. OFFENDERS WILL BE HELD LIABLE FOR THE PAYMENT OF DAMAGES. WEIDMUELLER EXCLUSIVELY RESERVES THE RIGHT TO FILE FOR PATENTS, UTILITY MODELS OR DESIGNS.

© WEIDMUELLER INTERFACE GmbH & Co.KG

MASSE OHNE TOLERANZ SIND KEINE PRUEFMASSE  
DIMS. WITHOUT TOLERANCE ARE NOT CONTROL DIMS.

DIE DEUTSCHE VERSION IST VERBINDLICH  
THE GERMAN VERSION IS BINDING



ALLGEMEINGUELTIGE KUNDENZEICHNUNG, AKTUELLER STAND NUR AUF ANFRAGE  
GENERAL CUSTOMER DRAWING, TOPICAL VERSION ONLY IF REQUIRED

GENERAL TOLERANCE:  
DIN ISO 2768-m

70664/4  
24.09.13 HERTEL\_S

01

MODIFICATION

DATE

NAME

DRAWN

11.06.2003

KNOTH\_G

RESPONSIBLE

HERTEL\_S

SCALE: 2/1

CHECKED

24.09.2013

HERTEL\_S

SUPERSEDES:.

APPROVED

HECKERT\_M

CAT.NO.:.

**Weidmüller**

BLT5.08HC/.../180 ...  
BUCHSENSTECKER  
FEMALE PLUG

DRAWING NO.

SHEET 01

OF 01

SHEETS

C 16018

41

PRODUCT FILE: BLT 5.08

7143