

SFX-M 12/40-5 AL

Weidmüller Interface GmbH & Co. KG

Klingenbergstraße 26

D-32758 Detmold

Germany

www.weidmueller.com



MetalliCards は幅広いラベル表示要件を満たし、アルミニウムまたはステンレススチールでご用意しています。クロムコーティングされたアルミニウム製タグは、特に多色印刷とは対照的に、さまざまなアプリケーションに適した安価な代替品です。

技術要求の厳しい化学・プロセス業界では、卓越した抵抗特性を持つステンレススチールの MetalliCard を使用すれば安全です。このフォーマットは、システム識別スペクトル全体のニーズに対応します。小型機器やプレート種別に関係なく、高品質のマーキング処理が可能です。MetalliCard は、最適な設置の特性も提供します。MetalliCard は、さまざまな次の固定オプションのおかげで総合的に使用できます。タグホルダーまたはレールを使用したボンディング、リベット、またはステンレススチールケーブルストラップと組み合わせたリベットが挙げられます。

SFX-M での特殊パンチは、スチールケーブルストラップを使用可能です。

カスタム印字の場合：お客様のラベリング仕様に関しては、当社のラベリングソフトウェア、M-PrintPRO または M-PrintPRO Online (インストール未実施) のファイルをお送りください。

一般注文データ

バージョン	MetalliCard, 導体およびケーブルマーカ- , 7 - 40 mm, 40 x 12 mm, 銀色
注文番号	1500230000
種別	SFX-M 12/40-5 AL
GTIN (EAN)	4050118308761
数量	50 Stück

SFX-M 12/40-5 AL

Weidmüller Interface GmbH & Co. KG
Klingenbergstraße 26
D-32758 Detmold
Germany

www.weidmueller.com

技術データ

寸法と重量

深さ	0.8 mm	奥行き (インチ)	0.031 inch
高さ	40 mm	高さ (インチ)	1.575 inch
幅	12 mm	幅 (インチ)	0.472 inch
正味重量	0.82 g		

温度

動作温度範囲	-55...130 °C
--------	--------------

一般データ

パッケージ単位当たりマーカー数	供給フォーム	MetalliCard
ラベリングフィールドのサイズ	12.2 x 25 mm	
動作温度範囲	-55...130 °C	
動作温度範囲、最大	130 °C	
動作温度範囲、最小	-55 °C	
幅	12 mm	
推奨業種	プロセス, エネルギー	
材質	陽極酸化アルミニウム	
組み合わせごとのマーカー数	1 MetalliCard = 導体およびケーブルマーカー	
色	銀色	

導体およびケーブルマーカー

ケーブルストラップ入力部	平型	導体外径	7 - 40 mm
導体外径、最大	40 mm	導体外径、最小	7 mm
導体断面、最大	500 mm ²	導体断面、最小	16 mm ²
接続配線の断面	16 - 500 mm ²	適切なケーブルタイ	プラスチック

分類

ETIM 6.0	EC001530	ETIM 7.0	EC001530
ETIM 8.0	EC001530	ETIM 9.0	EC001530
ECLASS 9.0	27-40-04-01	ECLASS 9.1	27-40-04-01
ECLASS 10.0	27-40-04-01	ECLASS 11.0	27-28-11-02
ECLASS 12.0	27-28-11-02	ECLASS 13.0	27-28-11-02
ECLASS 14.0	27-28-11-02		

環境製品コンプライアンス

REACH SVHC	/
RoHS 対応状況	準拠 (免除なし)

承認

ROHS	適合
------	----

ダウンロード

エンジニアリングデータ	CAD data – STEP
カタログ	Catalogues in PDF-format

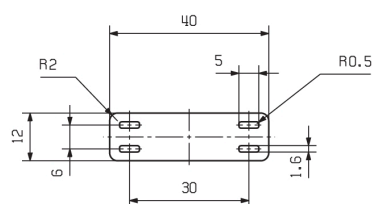
作成日 2024/10/02 8:02:31 CEST

SFX-M 12/40-5 AL

Weidmüller Interface GmbH & Co. KG
Klingenbergstraße 26
D-32758 Detmold
Germany

www.weidmueller.com

図面



SFX-M 12/40-5 AL

Weidmüller Interface GmbH & Co. KG
 Klingenbergstraße 26
 D-32758 Detmold
 Germany

www.weidmueller.com

アクセサリ

Inlay



MetalliCards は幅広いラベル表示要件を満たし、アルミニウムまたはステンレススチールでご用意しています。クロムコーティングされたアルミニウム製タグは、特に多色印刷とは対照的に、さまざまなアプリケーションに適した安価な代替品です。

技術要求の厳しい化学・プロセス業界では、卓越した抵抗特性を持つステンレススチールの MetalliCard を使用すれば安全です。このフォーマットは、システム識別スペクトル全体のニーズに対応します。小型機器やプレート種別に関係なく、高品質のマーキング処理が可能です。MetalliCard は、最適な設置の特性も提供します。MetalliCard は、さまざまな次の固定オプションのおかげで総合的に使用できます。タグホルダーまたはレールを使用したボンディング、リベット、またはステンレススチールケーブルストラップと組み合わせたリベットが挙げられます。

SFX-M での特殊パンチは、スチールケーブルストラップを使用可能です。

カスタム印字の場合：お客様のラベリング仕様に関しては、当社のラベリングソフトウェア、M-PrintPRO または M-PrintPRO Online (インストール未実施) のファイルをお送りください。

一般注文データ

種別	INLAY SFX-M 12/40
注文番号	1500320000
GTIN (EAN)	4050118308945
数量	1 Stück

補完製品



一般注文データ

種別	PRIMER CC-M
注文番号	2068020000
GTIN (EAN)	4050118416534
数量	100 Stück