

## DFFC 1.5-2.5 SN 2500

Weidmüller Interface GmbH &amp; Co. KG

Klingenbergstraße 26

D-32758 Detmold

Germany

www.weidmueller.com

## 製品イメージ



図に類似

## 信頼性の高い接点：CB / CS クリンプコンタクト

RSVハウジングとワイドミュラー圧着接点の組み合わせで、アプリケーションの特定要件に合わせて個別の調整を行うことができます。

システムにより、以下の製品オプションを用意しています。：

- 3分割されたピンでコンタクトを確実に中央に配置可能
- 4点接触方式による高い接触信頼性
- コンタクトをハウジングに確実に取付けるための片持ちばねロック機構。
- リーディングピンコンタクトを実現する2種類の長さを持つピンコンタクト
- 最大 100 回の接続サイクル (錫メッキバージョン)
- 最大 500 回のプラグ接続サイクル (金メッキバージョン)

ワイドミュラーの適切な高品質工具はプロフェッショナルな加工を保証します。

## 一般注文データ

バージョン	プリント基板用プラグインコネクタ, クリンプ接点, お問い合わせ, 錫メッキ, 最大クランプ範囲: 2.5 mm <sup>2</sup>
注文番号	<a href="#">1480100000</a>
種別	DFFC 1.5-2.5 SN 2500
GTIN (EAN)	4008190100414
数量	2,500 Stück
製品データ	
パッケージ	リール

## DFFC 1.5-2.5 SN 2500

Weidmüller Interface GmbH &amp; Co. KG

Klingenbergstraße 26

D-32758 Detmold

Germany

www.weidmueller.com

## 技術データ

## 寸法と重量

深さ	18.8 mm	奥行き (インチ)	0.74 inch
高さ	5.7 mm	高さ (インチ)	0.224 inch
幅	4.3 mm	幅 (インチ)	0.169 inch
正味重量	0.68 g		

## 材料データ

色	いいえ	カラーチャート (類似)	-
接点ベース素材	銅合金	接点材質	銅合金
接触表面	錫メッキ	保管温度、最小	-40 °C
保管温度、最大	70 °C	動作温度、最小	-50 °C
動作温度、最大	100 °C	温度範囲、設置、最小	-25 °C
温度範囲、設置、最大	100 °C		

## 接続に適した導体

クランプ範囲、最小	1.5 mm <sup>2</sup>	クランプ範囲、最大	2.5 mm <sup>2</sup>
配線接続断面 AWG、最小	AWG 16	導体接続断面面積 AWG、最大	AWG 14
撚線、最小 H07V-R	1.5 mm <sup>2</sup>	撚線、最大 H07V-R	2.5 mm <sup>2</sup>
フレキシブル、最小 H05 (07) V-K	1.5 mm <sup>2</sup>	フレキシブル、最大 H05 (07) V-K	2.5 mm <sup>2</sup>
w. フェルール、DIN 46228 pt 1、最小	0 mm <sup>2</sup>	ワイヤエンドフェルール付 DIN 46228 pt 1、最大	0 mm <sup>2</sup>

## IEC規格に準拠した公称データ

標準に準拠して検査済	IEC 60664-1, IEC 61984	サージ電圧等級の定格インパルス電圧/汚染度 III/2	0 kV
短時間耐電流抵抗	3 x 1sで120 A		

## 梱包

パッケージ	リール	VPE 長	641 mm
VPE幅	625 mm	VPEの高さ	61 mm

## 分類

ETIM 6.0	EC002943	ETIM 7.0	EC002943
ETIM 8.0	EC002943	ETIM 9.0	EC002943
ECLASS 9.0	27-44-04-92	ECLASS 9.1	27-44-04-92
ECLASS 10.0	27-44-04-92	ECLASS 11.0	27-46-04-03
ECLASS 12.0	27-46-04-03	ECLASS 13.0	27-46-04-03

## 環境製品コンプライアンス

REACH SVHC	/
------------	---

## 重要なメモ

IPC準拠	適合性：製品の開発、製造、および出荷は、国際的に認められた基準と基準に従って行なわれ、データシートに記載された保証された特性を遵守します。IPC-A-610「クラス2」に準拠して装飾的な特性を満たします。製品に関するさらなる請求は、要求に応じて評価できます。
注意事項	• 平均温度 50 °C、最大湿度 70%、36ヶ月の長期保存が可能

作成日 2024/07/04 6:17:38 CEST

## DFFC 1.5-2.5 SN 2500

Weidmüller Interface GmbH &amp; Co. KG

Klingenbergstraße 26

D-32758 Detmold

Germany

www.weidmueller.com

## 技術データ

## 承認

ROHS

適合

## ダウンロード

承認/証明書/適合証明書

[Declaration of the Manufacturer](#)

カタログ

[Catalogues in PDF-format](#)

ブローシャー

[FL DRIVES EN](#)[MB DEVICE MANUF. EN](#)[FL DRIVES DE](#)[FL BUILDING SAFETY EN](#)[FL APPL LED LIGHTING EN](#)[FL INDUSTR.CONTROLS EN](#)[FL MACHINE SAFETY EN](#)[FL HEATING ELECTR EN](#)[FL APPL INVERTER EN](#)[FL BASE STATION EN](#)[FL ELEVATOR EN](#)[FL POWER SUPPLY EN](#)[FL 72H SAMPLE SER EN](#)[PO OMNIMATE EN](#)[PO OMNIMATE EN](#)

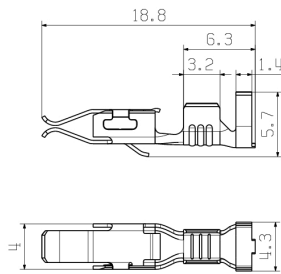
**DFFC 1.5-2.5 SN 2500**

**Weidmüller Interface GmbH & Co. KG**  
Klingenbergstraße 26  
D-32758 Detmold  
Germany

[www.weidmueller.com](http://www.weidmueller.com)

図面

寸法図



製品イメージ



図に類似

## DFFC 1.5-2.5 SN 2500

Weidmüller Interface GmbH &amp; Co. KG

Klingenbergstraße 26

D-32758 Detmold

Germany

www.weidmueller.com

## アクセサリ

## 補助ツール



よりインテリジェントにより効率的により迅速に  
補助ツールは、接続コンポーネントの接続とその構成を  
シンプルにします：

- IDC 接点 (種別 BL-IDC) を備えたソケットコネクタ対応  
アセンブリブロックが、トグルレバープレスなどの装置  
で使用可能。すべての電線が同時接続されます。
- ロック解除工具およびリリース工具は、クリンプ接続式  
コネクタ (BLCおよび BLACタイプ) のクリンプコンタ  
クトを解放します
- 操作レバーはテンションクランプばね接続コネクタの各  
クランプを開くことができます

より良く、より迅速な作業  
結果は、効率的で専門的な作業工程です。

## 一般注文データ

種別	DFFC EW2	バージョン	製品データ	パッケージ
注文番号	<a href="#">1803790000</a>	プリント基板用プラグインコネクタ		箱
GTIN (EAN)	4032248259311			
数量	10 Stück			

## ... Weidmüller DFF および ZRV 接点对応



屈曲 / パンチ加工済み接点对応クリンプツール

- ラチェットは精密なクリンプを保証します
- 操作が不正確な場合のオプション許可
- 接点の正確な位置を示す固定具付属。

## 一般注文データ

種別	HTF DFF	バージョン
注文番号	<a href="#">9014140000</a>	プレスツール, 接点对応圧着ツール, 0.22mm², 2.5mm², Bクリンプ
GTIN (EAN)	4008190297305	
数量	1 Stück	

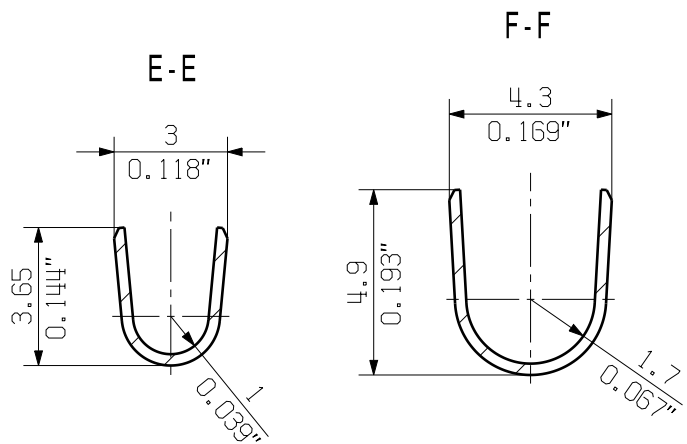
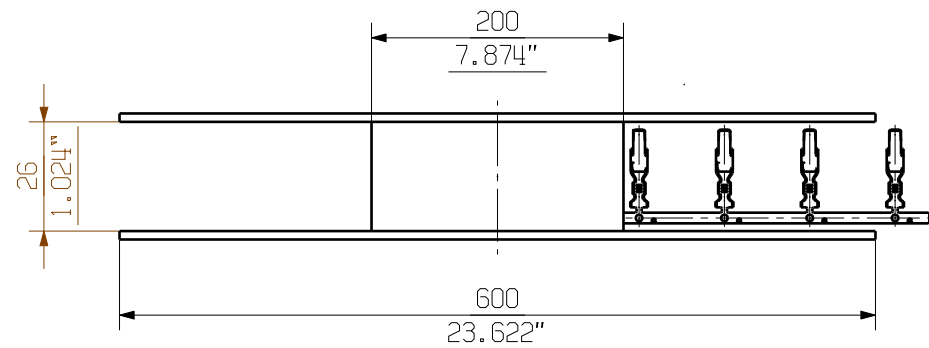
The reproduction, distribution and utilization of this document as well as the communication of its contents to others without explicit authorization is prohibited. Offenders will be held liable for the payment of damages. Weidmüller exclusively reserves the right to file for patents, utility models or designs.

© Weidmüller Interface GmbH & Co. KG

Dimensions without tolerances are no check dimensions

The English version is binding





allgemeingültige Kundenzeichnung, aktueller Stand nur auf Anfrage  
general customer drawing, topical version only if required



For the mounting of PCBs, it should be noted that the rated data given in the catalogue relates only to the connection elements. The necessary creepage and clearance paths must be observed in connection with the respective applicant in accordance to VDE 0110. The current-carrying capacity and pitch tolerance is to be determined according to DIN IEC 326 part 3 very fine.

Weidmüller connectors are tested to the DIN VDE 0627 standard, and are valid for its field of application. Provided that the connectors are used to the intended purpose, all requirements with respect to the occurring of electrical, mechanical, thermic and corrosive stress will be satisfied.

1604260000	1604240000	0.22mm <sup>2</sup> -0.35mm <sup>2</sup>	Au0.8, Ni1-2 u. Sn4±1
1604250000	1604230000		Sn 4-8
1625530000	1625520000	0.50mm <sup>2</sup> -1.00mm <sup>2</sup>	Ag4±1 u. Sn4±1
1567080000	1540100000		Au0.8, Ni1-2 u. Sn4±1
1567060000	1480000000		Sn 4-8
1625510000	1625500000	1.50mm <sup>2</sup> -2.50mm <sup>2</sup>	Ag4±1 u. Sn4±1
1567090000	1540200000		Au0.8, Ni1-2 u. Sn4±1
1567070000	1480100000		Sn 4-8
Einzelkontakt/ separate cont.	Bandware / cont. on strip	Leiterquerschnitt / conductor cross-section	Oberfläche finish&surf.
Bestell-Nr. / cat.no.			

GENERAL TOLERANCE: DIN ISO 2768-m						Cat.no.: .	
		88771/5 23.06.16 HELIS_MA 00		<b>Weidmüller</b> 		3 32368 	
		Modification				Drawing no. Issue no.	
				Date		Name	
		Drawn		30.03.2007		HERTEL_S	
		Responsible				HERTEL_S	
Scale: 10/1		Checked		26.07.2016		HELIS_MA	
Supersedes: .		Approved				LANG_T	
				Product file: DFFC			
				7169			
				<div>DFFC CRIMPKONTAKT CRIMP CONTACT</div>			