

IE-FCI-PWB-DE

Weidmüller Interface GmbH & Co. KG

Klingenbergstraße 26

D-32758 Detmold

Germany

www.weidmueller.com



FrontCom® Vario は、複数の機能をたったひとつのフレームに統合します。このシステムは取り付けが容易で、データ、信号、電源モジュールの幅広い範囲から選択できます。FrontCom® Varioは、非常にコンパクトであることに加え、プロジェクト計画や作業活動を安全、迅速、かつ未来志向で行うためのユニークな製品機能を数多く備えています。さらに、FrontCom® Vario システムは、IP 65 保護等級の要件を満たす、最も高い耐衝撃性を備えた魅力的なハウジング形状を有します。

一般注文データ

| | |
|------------|---------------------------------------|
| バージョン | FrontCom, 電源大を挿入, タイプ F, ソケットコネクタ, DE |
| 注文番号 | 1450730000 |
| 種別 | IE-FCI-PWB-DE |
| GTIN (EAN) | 4050118255546 |
| 数量 | 1 Stück |

作成日 2024/07/04 6:37:53 CEST

IE-FCI-PWB-DE

Weidmüller Interface GmbH & Co. KG
Klingenbergstraße 26
D-32758 Detmold
Germany

www.weidmueller.com

技術データ

寸法と重量

正味重量 34 g

温度

保管温度 -10 °C...70 °C 動作温度 -5 °C...40 °C

一般データ

| | | | |
|----------|--------|-------|--------|
| インサートの種別 | 電源大を挿入 | コネクタ面 | タイプ F |
| 保護度合い | IP20 | 火炎荷重 | 770 kJ |

一般基準

認証書番号 (DNV) TAA000022B

クランプ可能な導体

| | | |
|----------------------------|-----|---------------------|
| 導体接続断面、ワイヤエンドフェルールなしフレキシブル | 最大: | 2.5 mm ² |
| | 最小: | 1.5 mm ² |

導体接続断面、ワイヤエンドフェルール付で非常に柔軟 1.5 ... 1.5 mm²

| | | |
|-----------------------|-----|---------------------|
| 導体接続断面、フェルール端子なし極細線仕様 | 最小: | 1.5 mm ² |
| | 最大: | 2.5 mm ² |

導体接続断面、フェルール端子なし極細線仕様 1.5 ... 2.5 mm²

導体接続断面、フェルール端子なし細線仕様 1.5 ... 2.5 mm²

導体接続断面、フェルール端子付属細線仕様 1.5 ... 1.5 mm²

| | | |
|----------------------|-----|---------------------|
| 導体接続断面、フェルール端子付属細線仕様 | 最大: | 1.5 mm ² |
| | 最小: | 1.5 mm ² |

| | | |
|-------------|-----|---------------------|
| 導体接続断面、リジッド | 最小: | 1.5 mm ² |
| | 最大: | 2.5 mm ² |

導体接続断面、リジッド 1.5 ... 2.5 mm²

| | | |
|---------------------|-----|---------------------|
| 導体接続断面、極細線仕様フェルール端子 | 最大: | 1.5 mm ² |
| | 最小: | 1.5 mm ² |

接続方式 PUSH IN

被覆剥き長さ 10 mm

技術データ

| | | | |
|-----------|-------------|-----------|-------|
| ハウジング主要材質 | ポリカーボネート PC | 定格電圧 (AC) | 250 V |
| 定格電流 | 16 A | | |

分類

| | | | |
|-------------|-------------|-------------|-------------|
| ETIM 6.0 | EC001121 | ETIM 7.0 | EC001121 |
| ETIM 8.0 | EC001121 | ETIM 9.0 | EC001121 |
| ECLASS 9.0 | 27-44-03-90 | ECLASS 9.1 | 27-18-90-90 |
| ECLASS 10.0 | 27-44-03-90 | ECLASS 11.0 | 27-44-03-90 |
| ECLASS 12.0 | 27-18-28-92 | ECLASS 13.0 | 27-18-28-92 |

技術データ

環境製品コンプライアンス

REACH SVHC

/

承認

認可



ROHS

適合

ダウンロード

承認/証明書/適合証明書

[GL FrontCom](#)

エンジニアリングデータ

[CAD data – STEP](#)

ユーザ文書

[MAN IE GUIDE DE](#)[MAN IE GUIDE EN](#)[Socket Insert Overview EN](#)[Socket Insert Overview DE](#)[Designation key / Type key](#)

カタログ

[Catalogues in PDF-format](#)

ブローシャー

[MB FREECONCONTACT EN](#)[FL FIELDWIRING EN](#)[PI PROFINET CABLING EN](#)[PI PROFINET CABLING EN](#)

IE-FCI-PWB-DE

Weidmüller Interface GmbH & Co. KG

Klingenbergstraße 26

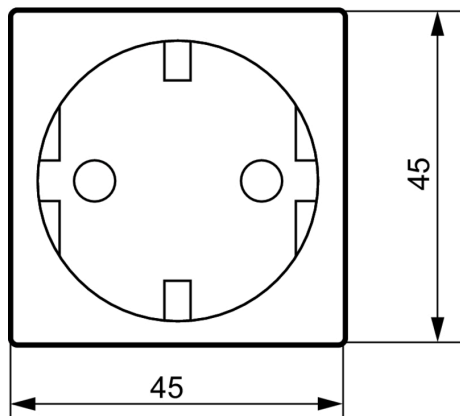
D-32758 Detmold

Germany

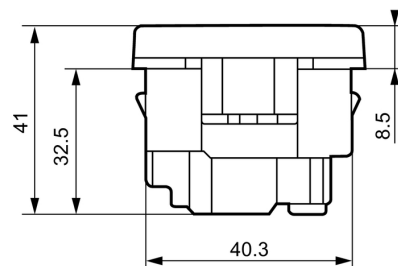
www.weidmueller.com

図面

寸法図



寸法図



IE-FCI-PWB-DE

Weidmüller Interface GmbH & Co. KG

Klingenbergstraße 26

D-32758 Detmold

Germany

www.weidmueller.com

アクセサリ

ソケットインサート対応レールアダプター



ワイドミュラーでは、産業用イーサネットのアクセサリを含め、必要なものをひとつのソースから入手できます。

お客様にとってのメリット：

- ツール
- 試験機器
- ケーブルブッシング
- キャビネット接続
- マーカー
- ダスト保護
- 電源バック
- 過電圧保護

一般注文データ

| | |
|------------|----------------------------|
| 種別 | IE-DINRAIL-AD-PWB |
| 注文番号 | 2534680000 |
| GTIN (EAN) | 4050118546354 |
| 数量 | 1 Stück |