

HDC MHE 20 FC

Weidmüller Interface GmbH & Co. KG

Klingenbergstraße 26

D-32758 Detmold

Germany

www.weidmueller.com



柔軟性

4 種のモジュールサイズは、個別のプラグソリューションに適しており、大量のスペースを節約します。また、ピッチを小さくすることで、形状の最適化も実現しました。

一般注文データ

| | |
|------------|----------------------------|
| バージョン | 信号モジュール, ソケットコネクタ, モジュール |
| 注文番号 | 1428930000 |
| 種別 | HDC MHE 20 FC |
| GTIN (EAN) | 4050118233261 |
| 数量 | 1 Stück |

HDC MHE 20 FC

Weidmüller Interface GmbH & Co. KG

Klingenbergstraße 26

D-32758 Detmold

Germany

www.weidmueller.com

技術データ

寸法と重量

| | | | |
|------|----------|-----------|------------|
| 深さ | 34 mm | 奥行き (インチ) | 1.339 inch |
| 高さ | 42.3 mm | 高さ (インチ) | 1.665 inch |
| 幅 | 29.2 mm | 幅 (インチ) | 1.15 inch |
| 正味重量 | 23.385 g | | |

温度

| | |
|------|-------------------|
| 制限温度 | -40 °C ... 125 °C |
|------|-------------------|

一般データ

| | | | |
|---------------------|-------|--------------------------|--------------------|
| UL 94 可燃性等級 | V-0 | UL/CSAに準拠した定格電圧 | 600 V |
| サージ電圧カテゴリー | III | シリーズ | ModuPlug |
| プラグイン回数 | ≥ 500 | 定格インパルス電圧 (DIN EN 61984) | 6 kV |
| 定格電圧 (DIN EN 61984) | 500 V | 定格電流 (DIN EN 61984) | 16 A |
| 必要なプラグインスロット | 2 | 材質 | ポリカーボネート、ガラス繊維強化 |
| 極数 | 20 | 汚染度 | 3 |
| 種別 | メス型 | 絶縁耐性 | 10 ¹² Ω |

PE接続データ

| | |
|---------|----------------------|
| 接続種別 PE | モジュールフレームによる ネジ接続 |
|---------|----------------------|

バージョン

| | | | |
|----------------|---------------------|---------------|-------------------|
| 導体接続断面積 AWG、最大 | AWG 12 | 導体断面、最大 | 4 mm ² |
| 導体断面、最小 | 0.5 mm ² | 接続方式 | クリンプ接続 |
| 被覆剥き長さ、定格接続 | 7.5 mm | 配線接続断面 AWG、最小 | AWG 20 |

分類

| | | | |
|-------------|-------------|-------------|-------------|
| ETIM 6.0 | EC002312 | ETIM 7.0 | EC002312 |
| ETIM 8.0 | EC002312 | ETIM 9.0 | EC002312 |
| ECLASS 9.0 | 27-44-02-92 | ECLASS 9.1 | 27-44-02-18 |
| ECLASS 10.0 | 27-44-02-92 | ECLASS 11.0 | 27-44-02-92 |
| ECLASS 12.0 | 27-44-02-92 | ECLASS 13.0 | 27-44-02-92 |

環境製品コンプライアンス

| | |
|------------|--|
| REACH SVHC | Potassium perfluorobutane sulfonate 29420-49-3 |
| SCIP | 1609748e-c278-4c9b-b3d1-e6215d2988cd |

承認

認可



| | |
|-----------------------|-----------|
| ROHS | 適合 |
| UL File Number Search | UL ウェブサイト |
| 証明書番号 (cURus) | E92202 |

作成日 2024/07/04 10:34:00 CEST

HDC MHE 20 FC

Weidmüller Interface GmbH & Co. KG

Klingenbergstraße 26

D-32758 Detmold

Germany

www.weidmueller.com

技術データ

ダウンロード

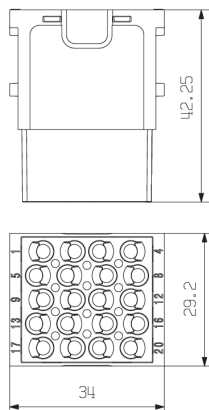
| | |
|--------------|--|
| 承認/証明書/適合証明書 | Manufacturer's declaration |
| エンジニアリングデータ | CAD data – STEP |
| カタログ | Catalogues in PDF-format |
| ブローシャー | FL FIELDWIRING EN FL FIELDWIRING EN |

HDC MHE 20 FC

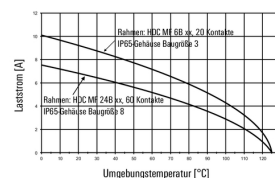
Weidmüller Interface GmbH & Co. KG
Klingenbergstraße 26
D-32758 Detmold
Germany

www.weidmueller.com

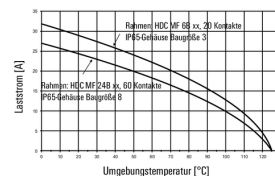
図面



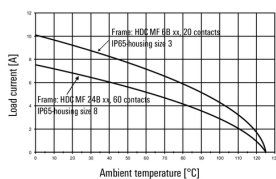
**HDC-MHE 20-Module im IP65-Gehäuse,
Leiter H05V-K0,5:**



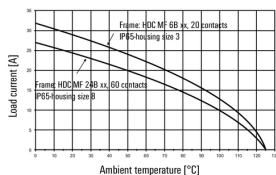
**HDC-MHE 20-Module im IP65-Gehäuse,
Leiter H07V-K4,0:**



**HDC-MHE 20-modules in the IP65-housing,
Conductor H05V-K0,5:**



**HDC-MHE 20-modules in the IP65-housing,
Conductor H07V-K4,0:**



HDC MHE 20 FC

Weidmüller Interface GmbH & Co. KG

Klingenbergstraße 26

D-32758 Detmold

Germany

www.weidmueller.com

アクセサリ

長いガイドピン付属



一般注文データ

| | | |
|------------|----------------------------|-------|
| 種別 | HDC MFGL 24B AF | バージョン |
| 注文番号 | 2737030000 | フレーム |
| GTIN (EAN) | 4050118823080 | |
| 数量 | 1 Stück | |
| 種別 | HDC MFGL 24B FA | バージョン |
| 注文番号 | 2737040000 | フレーム |
| GTIN (EAN) | 4050118823097 | |
| 数量 | 1 Stück | |

標準



一般注文データ

| | | |
|------------|----------------------------|-------|
| 種別 | HDC MF 6B BA | バージョン |
| 注文番号 | 1428940000 | フレーム |
| GTIN (EAN) | 4050118233353 | |
| 数量 | 1 Stück | |
| 種別 | HDC MF 6B AB | バージョン |
| 注文番号 | 1428920000 | フレーム |
| GTIN (EAN) | 4050118233414 | |
| 数量 | 1 Stück | |

HDC MHE 20 FC

Weidmüller Interface GmbH & Co. KG

Klingenbergstraße 26

D-32758 Detmold

Germany

www.weidmueller.com

アクセサリ

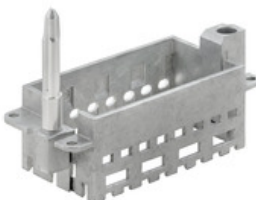
短いガイドピン付属



一般注文データ

| | | |
|------------|----------------------------|-------|
| 種別 | HDC MFGS 10B CA | バージョン |
| 注文番号 | 2736920000 | フレーム |
| GTIN (EAN) | 4050118822281 | |
| 数量 | 1 Stück | |
| 種別 | HDC MFGS 10B AC | バージョン |
| 注文番号 | 2736910000 | フレーム |
| GTIN (EAN) | 4050118822274 | |
| 数量 | 1 Stück | |

長いガイドピン付属



一般注文データ

| | | |
|------------|----------------------------|-------|
| 種別 | HDC MFGL 16B DA | バージョン |
| 注文番号 | 2737020000 | フレーム |
| GTIN (EAN) | 4050118823073 | |
| 数量 | 1 Stück | |
| 種別 | HDC MFGL 16B AD | バージョン |
| 注文番号 | 2737010000 | フレーム |
| GTIN (EAN) | 4050118823066 | |
| 数量 | 1 Stück | |

HDC MHE 20 FC

Weidmüller Interface GmbH & Co. KG

Klingenbergstraße 26

D-32758 Detmold

Germany

www.weidmueller.com

アクセサリ

短いガイドピン付属



一般注文データ

| | | |
|------------|----------------------------|-------|
| 種別 | HDC MFGS 6B AB | バージョン |
| 注文番号 | 2736890000 | フレーム |
| GTIN (EAN) | 4050118822250 | |
| 数量 | 1 Stück | |
| 種別 | HDC MFGS 6B BA | バージョン |
| 注文番号 | 2736900000 | フレーム |
| GTIN (EAN) | 4050118822267 | |
| 数量 | 1 Stück | |

標準



一般注文データ

| | | |
|------------|----------------------------|-------|
| 種別 | HDC MF 16B AD | バージョン |
| 注文番号 | 1429010000 | フレーム |
| GTIN (EAN) | 4050118233315 | |
| 数量 | 1 Stück | |
| 種別 | HDC MF 16B DA | バージョン |
| 注文番号 | 1429030000 | フレーム |
| GTIN (EAN) | 4050118233407 | |
| 数量 | 1 Stück | |

HDC MHE 20 FC

Weidmüller Interface GmbH & Co. KG

Klingenbergstraße 26

D-32758 Detmold

Germany

www.weidmueller.com

アクセサリ

短いガイドピン付属



一般注文データ

| | | |
|------------|----------------------------|-------|
| 種別 | HDC MFGS 16B DA | バージョン |
| 注文番号 | 2736940000 | フレーム |
| GTIN (EAN) | 4050118823004 | |
| 数量 | 1 Stück | |
| 種別 | HDC MFGS 16B AD | バージョン |
| 注文番号 | 2736930000 | フレーム |
| GTIN (EAN) | 4050118822298 | |
| 数量 | 1 Stück | |

標準



一般注文データ

| | | |
|------------|----------------------------|-------|
| 種別 | HDC MF 10B AC | バージョン |
| 注文番号 | 1428960000 | フレーム |
| GTIN (EAN) | 4050118233223 | |
| 数量 | 1 Stück | |
| 種別 | HDC MF 10B CA | バージョン |
| 注文番号 | 1428980000 | フレーム |
| GTIN (EAN) | 4050118233278 | |
| 数量 | 1 Stück | |

HDC MHE 20 FC

Weidmüller Interface GmbH & Co. KG

Klingenbergstraße 26

D-32758 Detmold

Germany

www.weidmueller.com

アクセサリ

短いガイドピン付属



一般注文データ

| | | |
|------------|----------------------------|-------|
| 種別 | HDC MFGS 24B FA | バージョン |
| 注文番号 | 2736960000 | フレーム |
| GTIN (EAN) | 4050118823028 | |
| 数量 | 1 Stück | |
| 種別 | HDC MFGS 24B AF | バージョン |
| 注文番号 | 2736950000 | フレーム |
| GTIN (EAN) | 4050118823011 | |
| 数量 | 1 Stück | |

クリンプ接点 HE



クリンプは、安全で信頼性の高い、配線と接点間の電気的および機械的接続を提供します。最適なクリンプ接続は、高気密性および耐食性を有します。

一般注文データ

| | | |
|------------|----------------------------|--|
| 種別 | HDC-C-HE-BM4.65AU | バージョン |
| 注文番号 | 1116530000 | HDCコネクタ, クリンプコンタクト, HE, HEE, HQ, MixMate, メス型, 導 |
| GTIN (EAN) | 4032248897254 | 体断面、最大: 4.65, 回転, 銅合金 |
| 数量 | 100 Stück | |
| 種別 | HDC-C-HE-BM0.5AU | バージョン |
| 注文番号 | 1651470000 | HDCコネクタ, クリンプコンタクト, HE, HEE, HQ, MixMate, メス型, 導 |
| GTIN (EAN) | 4008190400149 | 体断面、最大: 0.5, 回転, 銅合金 |
| 数量 | 100 Stück | |
| 種別 | HDC-C-HE-BM0.75-1.00AU | バージョン |
| 注文番号 | 1651480000 | HDCコネクタ, クリンプコンタクト, HE, HEE, HQ, MixMate, メス型, 導 |
| GTIN (EAN) | 4008190400156 | 体断面、最大: 1, 回転, 銅合金 |
| 数量 | 100 Stück | |
| 種別 | HDC-C-HE-BM2.5AU | バージョン |
| 注文番号 | 1651500000 | HDCコネクタ, クリンプコンタクト, HE, HEE, HQ, MixMate, メス型, 導 |
| GTIN (EAN) | 4008190400170 | 体断面、最大: 2.5, 回転, 銅合金 |
| 数量 | 100 Stück | |

作成日 2024/07/04 10:34:00 CEST

HDC MHE 20 FC

Weidmüller Interface GmbH & Co. KG

Klingenbergstraße 26

D-32758 Detmold

Germany

www.weidmueller.com

アクセサリ

| | | |
|------------|----------------------------|--|
| 種別 | HDC-C-HE-BM4.0AG | バージョン |
| 注文番号 | 1201500000 | HDCコネクタ, クリンプコンタクト, HE, HEE, HQ, MixMate, メス型, 導 |
| GTIN (EAN) | 4008190148096 | 体断面、最大: 4, 回転, 銅合金 |
| 数量 | 100 Stück | |
| 種別 | HDC-C-HE-BM2.5AG | バージョン |
| 注文番号 | 1201400000 | HDCコネクタ, クリンプコンタクト, HE, HEE, HQ, MixMate, メス型, 導 |
| GTIN (EAN) | 4008190047078 | 体断面、最大: 2.5, 回転, 銅合金 |
| 数量 | 100 Stück | |
| 種別 | HDC-C-HE-BM0.75-1.00AG | バージョン |
| 注文番号 | 1201200000 | HDCコネクタ, クリンプコンタクト, HE, HEE, HQ, MixMate, メス型, 導 |
| GTIN (EAN) | 4008190044480 | 体断面、最大: 1, 回転, 銅合金 |
| 数量 | 100 Stück | |
| 種別 | HDC-C-HE-BM1.5AG | バージョン |
| 注文番号 | 1201300000 | HDCコネクタ, クリンプコンタクト, HE, HEE, HQ, MixMate, メス型, 導 |
| GTIN (EAN) | 4008190100346 | 体断面、最大: 1.5, 回転, 銅合金 |
| 数量 | 100 Stück | |
| 種別 | HDC-C-HE-BM4.0AU | バージョン |
| 注文番号 | 1651510000 | HDCコネクタ, クリンプコンタクト, HE, HEE, HQ, MixMate, メス型, 導 |
| GTIN (EAN) | 4008190400187 | 体断面、最大: 4, 回転, 銅合金 |
| 数量 | 100 Stück | |
| 種別 | HDC-C-HE-BM1.5AU | バージョン |
| 注文番号 | 1651490000 | HDCコネクタ, クリンプコンタクト, HE, HEE, HQ, MixMate, メス型, 導 |
| GTIN (EAN) | 4008190400163 | 体断面、最大: 1.5, 回転, 銅合金 |
| 数量 | 100 Stück | |
| 種別 | HDC-C-HE-BM0.5AG | バージョン |
| 注文番号 | 1201100000 | HDCコネクタ, クリンプコンタクト, HE, HEE, HQ, MixMate, メス型, 導 |
| GTIN (EAN) | 4008190142698 | 体断面、最大: 0.5, 回転, 銅合金 |
| 数量 | 100 Stück | |

標準



一般注文データ

| | | |
|------------|----------------------------|-------|
| 種別 | HDC MF 24B AF | バージョン |
| 注文番号 | 1429050000 | フレーム |
| GTIN (EAN) | 4050118233285 | |
| 数量 | 1 Stück | |
| 種別 | HDC MF 24B FA | バージョン |
| 注文番号 | 1429070000 | フレーム |
| GTIN (EAN) | 4050118233520 | |
| 数量 | 1 Stück | |

作成日 2024/07/04 10:34:00 CEST

HDC MHE 20 FC

Weidmüller Interface GmbH & Co. KG

Klingenbergstraße 26

D-32758 Detmold

Germany

www.weidmueller.com

アクセサリ

長いガイドピン付属



一般注文データ

| | | |
|------------|----------------------------|-------|
| 種別 | HDC MFGL 10B AC | バージョン |
| 注文番号 | 2736990000 | フレーム |
| GTIN (EAN) | 4050118823042 | |
| 数量 | 1 Stück | |
| 種別 | HDC MFGL 10B CA | バージョン |
| 注文番号 | 2737000000 | フレーム |
| GTIN (EAN) | 4050118823059 | |
| 数量 | 1 Stück | |

長いガイドピン付属



一般注文データ

| | | |
|------------|----------------------------|-------|
| 種別 | HDC MFGL 6B AB | バージョン |
| 注文番号 | 2736970000 | フレーム |
| GTIN (EAN) | 4050118823035 | |
| 数量 | 1 Stück | |
| 種別 | HDC MFGL 6B BA | バージョン |
| 注文番号 | 2736980000 | フレーム |
| GTIN (EAN) | 4050118822908 | |
| 数量 | 1 Stück | |