

## KLBUE 10-20 RC TS27

Weidmüller Interface GmbH &amp; Co. KG

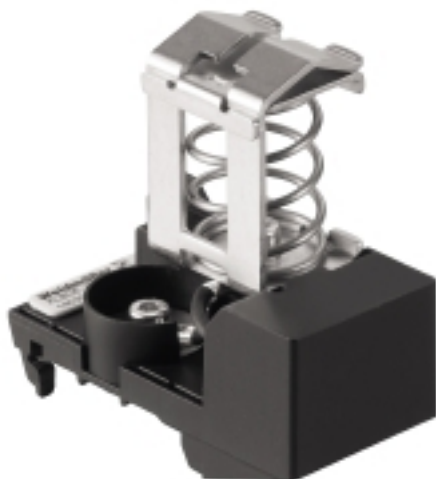
Klingenbergstraße 26

D-32758 Detmold

Germany

www.weidmueller.com

## 製品イメージ



## シールドおよび接地

多くの接続技術を有する当社の保護接地導体およびシールド端子により、電界や磁界などの干渉から人と機器を効果的に保護することができます。当社の対象範囲には、幅広いアクセサリが用意されています。

## 一般注文データ

バージョン	クランピングヨーク, クランピングヨーク, PA 66 GF 30
注文番号	<a href="#">1403050000</a>
種別	KLBUE 10-20 RC TS27
GTIN (EAN)	4050118204773
数量	1 Stück

作成日 2024/11/05 21:29:27 CET

## KLBUE 10-20 RC TS27

Weidmüller Interface GmbH &amp; Co. KG

Klingenbergstraße 26

D-32758 Detmold

Germany

www.weidmueller.com

## 技術データ

## 寸法と重量

深さ	63.6 mm	奥行き (インチ)	2.504 inch
高さ	67.5 mm	高さ (インチ)	2.657 inch
幅	39.6 mm	幅 (インチ)	1.559 inch
正味重量	99 g		

## 温度

保管温度	-25 °C...55 °C	連続動作温度、最小	-25 °C
連続動作温度、最大	105 °C		

## クランプ用コンダクタ (定格接続)

ケーブル直径、最大	20 mm	ケーブル直径、最小	10 mm
接続方式	バネ接続	被覆剥き長さ	30 mm

## システム仕様

バージョン	シールド接続用, 抵抗付き	レール	TS 27
-------	---------------	-----	-------

## 全般

レール	TS 27	設置アドバイス	直接実装
-----	-------	---------	------

## 材料データ

材質	PA 66 GF 30	色	黒色, シルバークレー
UL 94 可燃性等級	V-0		

## 評価データ

定格電圧	230 V
------	-------

## 追加の技術データ

取り付け方式	適合仕様	爆発試験バージョン	いいえ
設置アドバイス	直接実装		

## 分類

ETIM 6.0	EC002020	ETIM 7.0	EC002020
ETIM 8.0	EC002020	ETIM 9.0	EC002020
ECLASS 9.0	27-14-11-50	ECLASS 9.1	27-14-11-50
ECLASS 10.0	27-14-11-50	ECLASS 11.0	27-14-11-50
ECLASS 12.0	27-14-11-50	ECLASS 13.0	27-25-01-20
ECLASS 14.0	27-25-01-20		

## 環境製品コンプライアンス

RoHS 対応状況	準拠 (免除あり)
RoHS 適用除外 (該当する場合/既知の場合)	6c
REACH SVHC	Lead 7439-92-1
SCIP	6fc8563f-82a2-46cf-b3da-0e2c7ddd4382

作成日 2024/11/05 21:29:27 CET

## KLBUE 10-20 RC TS27

Weidmüller Interface GmbH &amp; Co. KG

Klingenbergstraße 26

D-32758 Detmold

Germany

[www.weidmueller.com](http://www.weidmueller.com)

## 技術データ

## 承認

ROHS

適合

## ダウンロード

エンジニアリングデータ

[CAD data – STEP](#)

ユーザ文書

[Beipackzettel\\_KLBUE\\_RC.pdf](#)  
[StorageConditionsTerminalBlocks](#)

カタログ

[Catalogues in PDF-format](#)

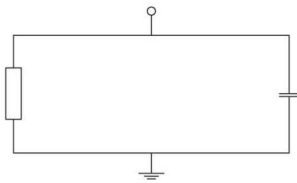
ブローシャー

**KLBUE 10-20 RC TS27**

**Weidmüller Interface GmbH & Co. KG**  
Klingenbergstraße 26  
D-32758 Detmold  
Germany

[www.weidmueller.com](http://www.weidmueller.com)

図面



## KLBUE 10-20 RC TS27

Weidmüller Interface GmbH &amp; Co. KG

Klingenbergstraße 26

D-32758 Detmold

Germany

www.weidmueller.com

## アクセサリ

## 空白、裏面接着加工



SMは、制御デバイスと信号デバイスにラベルを付けるための MultiCard マーカーです。タグは、キャリアに挟むか、または実装済の接着フィルムで貼り付けます。個別調整されたタグは、PrintJet CONNECT またはプロッタマーキングシステムで作成できます。

- ユーザーは、個別のニーズに合わせてタグをすばやく作成できます
- 高価な標準タグを保管する必要はありません
- PrintJet を刻印の代わりに使用する場合は、高い耐久性を備えた印刷品質が得られます
- 極端な条件での需要に対しては、ETO SM 保護フィルムを推奨します
- ホルダーは、Siemens、ABB、Moeller、Télemécanique の 22 mm または 30 mm の直径の押しボタンに使用できます

**カスタム印字の場合：**お客様のラベリング仕様に関しては、当社のラベリングソフトウェア、M-PrintPRO または M-PrintPRO Online (インストール未実施) のファイルをお送りください。

## 一般注文データ

種別	SM 27/8 K MC NE WS	バージョン
注文番号	<a href="#">1812630000</a>	SwitchMark, デバイスマーカー, 8 x 27 mm, 白色
GTIN (EAN)	4032248296033	
数量	80 Stück	

## ツール



当社の特殊ツールは、配線箇所やコンポーネントの組立部、またはキャビネットプロセス内でサポートを提供します。

## 一般注文データ

種別	BTWZ KLBUE	バージョン
注文番号	<a href="#">1742630000</a>	ツール, 操作ツール
GTIN (EAN)	4008190980764	
数量	1 Stück	

## KLBUE 10-20 RC TS27

Weidmüller Interface GmbH & Co. KG  
Klingenbergstraße 26  
D-32758 Detmold  
Germany

www.weidmueller.com

## アクセサリ

## スクリュードライバー (マイナス用)



丸刃の付いたマイナススクリュードライバー SD DIN 5265、ISO 2380/2、出力は DIN 5264, ISO 2380/1 準拠。クロームトップチップ、ソフトフィニッシュグリップ

## 一般注文データ

種別	SDS 0.6X3.5X100	バージョン
注文番号	<a href="#">9008330000</a>	スクリュードライバー, スクリュードライバー
GTIN (EAN)	4032248056286	
数量	1 Stück	

## スチール



スチール製 DIN レールは、市場で最も広く普及しています。金属製 DIN レールの中では、ステンレススチールと同様に、最も低い短絡保護を有します。

## 一般注文データ

種別	TS 27X12.5M/ST/F.ZN	バージョン
注文番号	<a href="#">1802690000</a>	端子レール, 端子レール, スチール, 亜鉛めっき, 幅: 2000 mm, 高さ: 27 mm, 深さ: 12.5 mm, スリット幅: 9.00 mm, スリット長: 9.00 mm
GTIN (EAN)	4032248257201	
数量	2 m	