

BLL 3.50/04/180 3.2SN OR TU

Weidmüller Interface GmbH & Co. KG

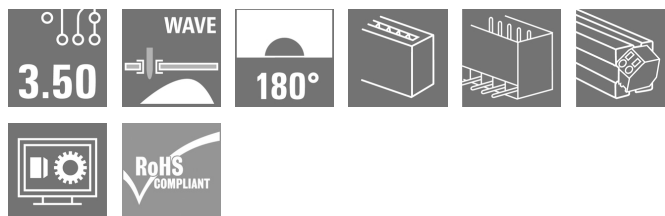
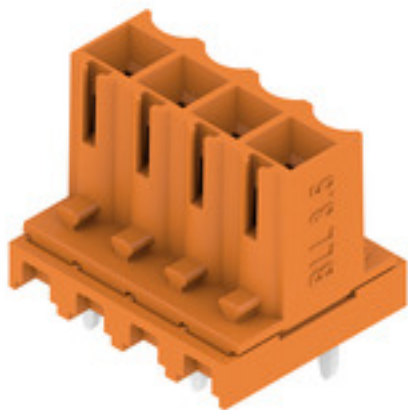
Klingenbergstraße 26

D-32758 Detmold

Germany

www.weidmueller.com

製品イメージ



反転メス側ヘッダー：

- PCB のフィンガーセーフ
- 基板間の構成接続 (SL/SL-SMT 3.50 付属)
- フローはんだ付け
- 取り出し方向：180 (直立、PCB に垂直)

一般注文データ

| | |
|------------|--|
| バージョン | プリント基板用プラグインコネクタ、メス型ヘッダー、閉側、THRはんだ付け接続、3.50 mm、極数: 4、180°、ソルダーピン長 (l): 3.2 mm、錫メッキ、橙色、Tube |
| 注文番号 | 1376330000 |
| 種別 | BLL 3.50/04/180 3.2SN OR TU |
| GTIN (EAN) | 4050118177626 |
| 数量 | 38 Stück |
| 製品データ | IEC: 320 V / 15.1 A UL: 300 V / 9 A |
| パッケージ | Tube |

作成日 2024/07/04 8:21:46 CEST

BLL 3.50/04/180 3.2SN OR TU

Weidmüller Interface GmbH & Co. KG
Klingenbergstraße 26
D-32758 Detmold
Germany

www.weidmueller.com

技術データ

寸法と重量

| | | | |
|------|----------|-----------|------------|
| 深さ | 11.85 mm | 奥行き (インチ) | 0.467 inch |
| 高さ | 14.3 mm | 高さ (インチ) | 0.563 inch |
| 正味重量 | 1.46 g | | |

システム仕様

| | | | |
|-----------------------------|-----------------------------|---------------------------|-----------------|
| 製品ファミリー | OMNIMATE信号 - シリーズBL/SL 3.50 | 接続方式 | 基板接続 |
| PCB の取り付け | THRはんだ付け接続 | ピッチ (mm) (P) | 3.5 mm |
| ピッチ (インチ) (P) | 0.138 " | 外向きエルボ | 180° |
| 極数 | 4 | 極当たりソルダーピン数 | 1 |
| ソルダーピン長 (l) | 3.2 mm | ソルダーピン長 公差 | +0.2 / -0.2 mm |
| はんだピン寸法 | d = 0.8 mm | はんだピンの寸法 = d公差 | 0 / -0.03 mm |
| ソルダーアイレット穴直径 (D) | 1.3 mm | ソルダーアイレット穴直径公差 (D) | +0.1 mm |
| L1 (mm) | 10.5 mm | L1 (インチ) | 0.413 " |
| 行数 | 1 | ピンモデルシリーズ数量 | 1 |
| DIN VDE 57 106に適合したタッチセーフ保護 | フィンガータッチセーフ | DIN VDE 0470に適合したタッチセーフ保護 | IP20接続/IP10接続解除 |
| 保護度合い | IP20 | 体積抵抗 | ≤5 mΩ |
| コーディング可能 | はい | 差し込み力 / 極、最大 | 8 N |
| 引張強度/極、最大 | 7 N | | |


材料データ

| | | | |
|--------------|--------------------|-------------|--------------------|
| 絶縁材 | PBT | 色 | 橙色 |
| カラーチャート (類似) | RAL 2000 | 絶縁材グループ | IIIa |
| 比較追跡指数 (CTI) | ≥ 200 | UL 94 可燃性等級 | V-0 |
| 接点材質 | 銅合金 | 接触表面 | 錫メッキ |
| はんだ接続の層構造 | 4...6 μm Sn glossy | プラグ接点の層構造 | 4...6 μm Sn glossy |
| 保管温度、最小 | -40 °C | 保管温度、最大 | 70 °C |
| 動作温度、最小 | -50 °C | 動作温度、最大 | 100 °C |
| 温度範囲、設置、最小 | -25 °C | 温度範囲、設置、最大 | 100 °C |

IEC規格に準拠した公称データ

| | | | |
|-----------------------------|------------------------|-----------------------------|--------------|
| 標準に準拠して検査済 | IEC 60664-1, IEC 61984 | 定格電流、最小極数 (Tu=20°C) | 15.1 A |
| 定格電流、最大極数 (Tu=20°C) | 7.7 A | 定格電流、最小極数 (Tu=40°C) | 13 A |
| 定格電流、最大極数 (Tu=40°C) | 6.6 A | サージ電圧等級の定格電圧/汚染度 II/2 | 320 V |
| サージ電圧等級の定格電圧/汚染度 III/2 | 160 V | サージ電圧等級の定格電圧 / 汚染度 III/3 | 160 V |
| サージ電圧等級の定格インパルス電圧/汚染度 II/2 | 2.5 kV | サージ電圧等級の定格インパルス電圧/汚染度 III/2 | 2.5 kV |
| サージ電圧等級の定格インパルス電圧/汚染度 III/3 | 2.5 kV | 短時間耐電流抵抗 | 3 x 1sで100 A |

CSAに準拠した公称データ

| | | | |
|------------------------|---|------------------------|----------------|
| 試験制度 (CSA) |  | 証明書番号 (CSA) | 200039-1121690 |
| 定格電圧 (グループ C / CSA 使用) | 300 V | 定格電流 (グループ C / CSA 使用) | 9 A |
| 認可値の参照 | 仕様は最大値です - 詳細については承認証明書を参照してください。 | | |

作成日 2024/07/04 8:21:46 CEST

BLL 3.50/04/180 3.2SN OR TU

Weidmüller Interface GmbH & Co. KG
Klingenbergstraße 26
D-32758 Detmold
Germany

www.weidmueller.com

技術データ

UL 1059に準拠した公称データ

設定 (cURus)



証明書番号 (cURus)

E60693

定格電圧 (グループ B / UL 1059 使用) 300 V

定格電圧 (グループ D / UL 1059 使用) 300 V

定格電流 (グループ B / UL 1059 使用) 9 A

定格電流 (グループ D / UL 1059 使用) 9 A

承認値への参照

仕様は最大値です - 詳細については承認証明書を参照してください。

梱包

パッケージ

Tube

VPE 長

554 mm

VPE幅

22 mm

VPEの高さ

17 mm

表面抵抗

$R_s = 10^9 - 10^{12} \Omega$

分類

ETIM 6.0

EC002637

ETIM 7.0

EC002637

ETIM 8.0

EC002637

ETIM 9.0

EC002637

ECLASS 9.0

27-44-04-02

ECLASS 9.1

27-44-04-02

ECLASS 10.0

27-44-04-02

ECLASS 11.0

27-46-02-01

ECLASS 12.0

27-46-02-01

ECLASS 13.0

27-46-02-01

環境製品コンプライアンス

REACH SVHC

/

重要なメモ

IPC準拠

適合性：製品の開発、製造、および出荷は、国際的に認められた基準と基準に従って行なわれ、データシートに記載された保証された特性を遵守します。IPC-A-610「クラス2」に準拠して装飾的な特性を満たします。製品に関するさらなる請求は、要求に応じて評価できます。

注意事項

- 要求に応じて追加のバリエーション
- 要求に応じて金メッキの接触面
- 定格断面積および最小値に関連する定格電流極数。
- 図面上のP = ピッチ
- 公称データは、コンポーネント自体のみを指します。他のコンポーネントとのクリアランスおよび沿面距離は、関連する適用規格に従って設計する必要があります。
- OMNIMATE コネクタは IEC 61984 に準拠した切断容量 (COC) のないコネクタです。指定された使用中、活性化中や負荷がかかっているときにコネクタを抜き差しすることはできません
- 平均温度 50 °C、最大湿度 70%、36ヶ月の長期保存が可能

作成日 2024/07/04 8:21:46 CEST

カタログステータス 29.06.2024 / 当社は技術的変更を実施する権利を有しています。

BLL 3.50/04/180 3.2SN OR TU

Weidmüller Interface GmbH & Co. KG

Klingenbergstraße 26

D-32758 Detmold

Germany

www.weidmueller.com

技術データ

承認

認可



| | |
|-----------------------|-----------|
| ROHS | 適合 |
| UL File Number Search | UL ウェブサイト |
| 証明書番号 (cURus) | E60693 |

ダウンロード

| | |
|--------------|--|
| 承認/証明書/適合証明書 | Declaration of the Manufacturer |
| エンジニアリングデータ | CAD data – STEP |
| カタログ | Catalogues in PDF-format |
| ブローシャー | FL DRIVES EN MB DEVICE MANUF. EN FL DRIVES DE FL BUILDING SAFETY EN FL APPL LED LIGHTING EN FL INDUSTR.CONTROLS EN FL MACHINE SAFETY EN FL HEATING ELECTR EN FL APPL INVERTER EN FL BASE STATION EN FL ELEVATOR EN FL POWER SUPPLY EN FL 72H SAMPLE SER EN PO OMNIMATE EN PO OMNIMATE EN |

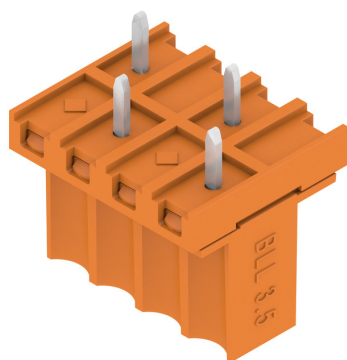
BLL 3.50/04/180 3.2SN OR TU

Weidmüller Interface GmbH & Co. KG
Klingenbergstraße 26
D-32758 Detmold
Germany

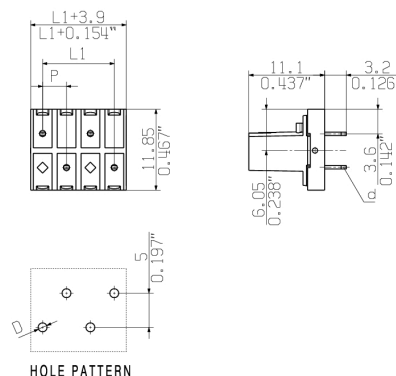
www.weidmueller.com

図面

製品イメージ



寸法図

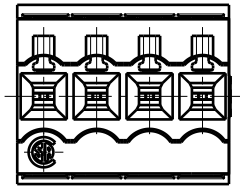


製品の利点



接続が簡略化
安全な基板接続

ALLGEMEINGUELTIGE KUNDENZEICHNUNG, AKTUELLER STAND NUR AUF ANFRAGE
GENERAL CUSTOMER DRAWING, TOPICAL VERSION ONLY IF REQUIRED



DETAIL A
X 5/1



M 1/1



P=3.50 RASTER
PITCH
D=Ø1.3 +0.1
d=0.5x0.8

For the mounting of PCBs, it should be noted that the rated data given in the catalogue relates only to the connection elements. The necessary creepage and clearance paths must be observed in connection with the respective applicant in accordance with VDE 0110. The current-carrying capacity and pitch tolerance is to be determined according to DIN IEC 326 part 3 very fine.

Weidmüller connectors are tested to the DIN VDE 0627 standard, and are valid for its field of application. Provided that the connectors are used to the intended purpose, all requirements with respect to the occurring of electrical, mechanical, thermic and corrosive stress will be satisfied.

SHOWN : BLL 3.50/04/180

HOLE PATTERN

| | | | | | | | | | | | | | | | | |
|----|------------------|------------|--------------|---------------|---|---|---|---|---|---|---|---|---|----|----|----|
| 12 | 38.5 | 1.516 | 1 | X | 0 | X | 0 | X | 0 | X | 0 | X | 0 | X | 0 | |
| | | | 2 | 0 | X | 0 | X | 0 | X | 0 | X | 0 | X | 0 | X | |
| 11 | 35.0 | 1.378 | 1 | X | 0 | X | 0 | X | 0 | X | 0 | X | 0 | X | | |
| | | | 2 | 0 | X | 0 | X | 0 | X | 0 | X | 0 | X | 0 | | |
| 10 | 31.5 | 1.240 | 1 | X | 0 | X | 0 | X | 0 | X | 0 | X | 0 | | | |
| | | | 2 | 0 | X | 0 | X | 0 | X | 0 | X | 0 | X | | | |
| 9 | 28.0 | 1.102 | 1 | X | 0 | X | 0 | X | 0 | X | 0 | X | | | | |
| | | | 2 | 0 | X | 0 | X | 0 | X | 0 | X | 0 | | | | |
| 8 | 24.5 | 0.965 | 1 | X | 0 | X | 0 | X | 0 | X | 0 | | | | | |
| | | | 2 | 0 | X | 0 | X | 0 | X | 0 | X | | | | | |
| 7 | 21.0 | 0.827 | 1 | X | 0 | X | 0 | X | 0 | X | | | | | | |
| | | | 2 | 0 | X | 0 | X | 0 | X | 0 | | | | | | |
| 6 | 17.5 | 0.689 | 1 | X | 0 | X | 0 | X | 0 | | | | | | | |
| | | | 2 | 0 | X | 0 | X | 0 | X | | | | | | | |
| 5 | 14.0 | 0.551 | 1 | X | 0 | X | 0 | X | | | | | | | | |
| | | | 2 | 0 | X | 0 | X | 0 | | | | | | | | |
| 4 | 10.5 | 0.413 | 1 | X | 0 | X | 0 | | | | | | | | | |
| | | | 2 | 0 | X | 0 | X | | | | | | | | | |
| 3 | 7.0 | 0.276 | 1 | X | 0 | X | | | | | | | | | | |
| | | | 2 | 0 | X | 0 | | | | | | | | | | |
| 2 | 3.5 | 0.138 | 1 | X | 0 | | | | | | | | | | | |
| | | | 2 | 0 | X | | | | | | | | | | | |
| n | POLZAHL POLES | L1 [mm] | L1 [inch] | REIHE/ ROW | 1 | 2 | 3 | 4 | 5 | 6 | 7 | 8 | 9 | 10 | 11 | 12 |

GENERAL TOLERANCE:
DIN ISO 2768-m



80439/5
17.02.15 HELIS_MA 01

MODIFICATION



DATE NAME
DRAWN 22.04.2005 FROEHLKING_M

RESPONSIBLE LANG_T

CHECKED 17.02.2015 HELIS_MA

APPROVED LANG_T

SCALE: 2/1

SUPERSEDES: .

Weidmüller

BLL 3.50/.../180...
BUCHSENLEISTE
FEMALE HEADER

PRODUCT FILE: BLL 3.50

CAT.NO.:
C 33133 14

DRAWING NO. ISSUE NO.
SHEET 01 OF 01 SHEETS

7369

Recommended wave soldering profiles

Weidmüller Interface GmbH & Co. KG
Klingenbergstraße 16
D-32758 Detmold
Germany
Fon: +49 5231 14-0
Fax: +49 5231 14-292083
www.weidmueller.com

Single Wave:



Double Wave:



Wave soldering profiles

Wired connection elements should be processed in accordance with the DIN EN 61760-1 standard. We have included two recommendations for practical wave soldering profiles, with which Weidmüller PCB terminals and connectors are qualified.

When choosing a suitable profile for your application, the following factors also need to be considered:

- PCB thickness
- Proportion of Cu in the layers
- Single/double-sided assembly
- Product range
- Heating and cooling rates

The single and double wave profiles each indicate the recommended operating range, including the maximum soldering temperature of 260°C. In practice, the maximum soldering temperature is quite often well below the above maximum profile.

We reserve the right to make technical changes.